

# Linha automotiva pneumática

Soluções pneumáticas  
para veículos pesados e leves

---



  
**WERK-SCHOTT**  
PNEUMÁTICA

# Soluções pneumáticas para o setor automotivo

A Werk-Schott é referência em soluções pneumáticas para veículos pesados e leves, atendendo às exigências do mercado automotivo há mais de 40 anos.

Nossas válvulas, cilindros e conexões são utilizados em aplicações críticas como sistemas de freio e climatização, e também em montadoras renomadas como Caio, Mascarello, Facchini e Randon.

Comprometemo-nos a fornecer produtos que acompanhem a evolução tecnológica do setor, reduzindo custos de manutenção e aumentando a eficiência operacional.



**Conheça em detalhes nossa linha  
automotiva e suas aplicações.**

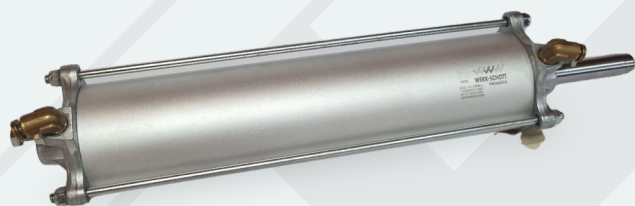
# Mix de Soluções Pneumáticas



## Componentes pneumáticos para diversas aplicações automotivas

Esses produtos são fundamentais em diversos sistemas de ônibus e caminhões, atendendo às necessidades específicas das montadoras e contribuindo para a eficiência e segurança operacional.

ACESSÓRIOS	
CÓDIGOS	DESCRIÇÃO
AEM-110	SENSIBILIZADOR MECANICO MACHO M12
SEM-110	SENSIBILIZADOR MECÂNICO
DLSA-NC	SENSOR ESTADO SOLIDO NC NPN
CN14-00	CONEXÃO ENGATE RAPIDO C/ TRAVA TUBO 8MM
POR-1116716-30	PONTEIRA OLHAL ROTULAR 11,11 X 16 X 7/16
POR-1214716-30	PONTEIRA OLHAL ROTULAR 16,1 X 14 X 7/16 UNF
POR-1614716-45	PONTEIRA OLHAL ROTULAR 16,1 X 14 X 7/16" UNF



CILINDROS		
CÓDIGO WERK	CÓDIGO CAIO	APLICAÇÃO
KCC-01-OR	9131.0004.002	MECANISMO DA PORTA
KCC-01P	9131.0004.012	MECANISMO DA PORTA
KCC-01-OR11	9131.0004.011	MECANISMO DA PORTA
KCC-02OR	9131.0004.003	MECANISMO DA PORTA
KCC-03-OR	9131.0005.010	MECANISMO DA PORTA
KCC-03-OR-L	9131.0005.003	MECANISMO DA PORTA
KCC-06-ORD	0131.0031.006	MECANISMO DA PORTA
KCC-06-ORD-L	0131.0031.004	MECANISMO DA PORTA
KCC-06-ORE	0131.0031.005	MECANISMO DA PORTA
KCC-06-ORE-L	0131.0031.003	MECANISMO DA PORTA
KCC-07	0131.0028.001	MECANISMO DA RAMPA MÓVEL
KCC-08-1	9131.0013.003	MECANISMO PORTA PANTOGRAFICA
KCC-08-2	9131.0013.004	MECANISMO PORTA PANTOGRAFICA
KCC-09	0131.0033.001	MECANISMO DA RAMPA MÓVEL
KCC-12	9131.0009.001	MECANISMO PORTA PANTOGRAFICA
KCC-14-ORM	0131.0043.003	MECANISMO DA PORTA
KCC-14-ORM-L	0131.0043.001	MECANISMO DA PORTA
KCC-14AN-ORM	0131.0043.002	MECANISMO DA PORTA
KCC-15	0131.0042.001	MECANISMO DA RAMPA MÓVEL
KCC-18	0131.0047.001	MECANISMO DA PORTA
KCC-20-ORM	9131.0004.013	MECANISMO DA PORTA
KCC-20-ORM-L	9131.0004.009	MECANISMO DA PORTA
KCC-20AN-OR	9131.0004.010	MECANISMO DA PORTA
KCC-27-ORR	0131.0062.001	MECANISMO DA PORTA
KCC-08-2-ORM	9131.0013.005	MECANISMO PORTA PANTOGRAFICA





VÁLVULAS		
CÓDIGO WERK	CÓDIGO CAIO	APLICAÇÃO
KCVM-01	9140.0016.002	SISTEMA DE EMERGENCIA DA PORTA
KCVM-02P	0229.0068.001	SISTEMA DE EMERGENCIA DA PORTA
KCVM-03	9229.0068.002	SISTEMA DE EMERGENCIA DA PORTA
KCVM-16	0229.0080.002	SISTEMA DE ACIONAMENTO DE BAGAGEIROS
KCVM-17P	0229.0086.002	SISTEMA DE EMERGENCIA DA PORTA
KCVM-18	0229.0106.001	SISTEMA DE EMERGENCIA DA PORTA
KCVM-19P	9229.0071.002	SISTEMA DE ACIONAMENTO EXTERNO PORTA DIANTEIRA
KCVM-19L	9229.0071.009	SISTEMA DE ACIONAMENTO EXTERNO PORTA DIANTEIRA
KCVM-20P	9229.0073.002	SISTEMA DE ACIONAMENTO DA PORTA
KCVM-20L	9229.0073.012	SISTEMA DE ACIONAMENTO DA PORTA
KCVM-22P	0229.0117.001	SISTEMA DE ACIONAMENTO EXTERNO PORTA DIANTEIRA
KCVM-22L	0229.0117.003	SISTEMA DE ACIONAMENTO EXTERNO PORTA DIANTEIRA
KCVM-22LA	0229.0117.002	SISTEMA DE ACIONAMENTO EXTERNO PORTA DIANTEIRA
KCVM-23P	9229.0086.003	SISTEMA DE EMERGENCIA DA PORTA
KCVS-02	9140.0042.001	ACIONAMENTO DO DEGRAU ESCAMOTEAVEL E TRAVA DO BAGAGEIRO
KCVS-03	9140.0042.003	ACIONAMENTO DO DEGRAU ESCAMOTEAVEL E TRAVA DO BAGAGEIRO
KCVS-04P	042.004.138	ACIONAMENTO DA PORTA ELETROPNEUMÁTICA
KCVS-04AN	0229.0091.001	ACIONAMENTO DA PORTA ELETROPNEUMÁTICA
KCVS-06P	9229.0031.003	SISTEMA DE EMERGENCIA DA PORTA
KCVS-06P38	9229.0031.004	SISTEMA DE EMERGENCIA DA PORTA
KCVS-07P	0229.0079.001	ACIONAMENTO DA PORTA ELETROPNEUMÁTICA
KCVA-01	0229.0087.001	ÔNIBUS URBANO
SSP36	9229.0029.002	SISTEMA ANTIESMAGAMENTO

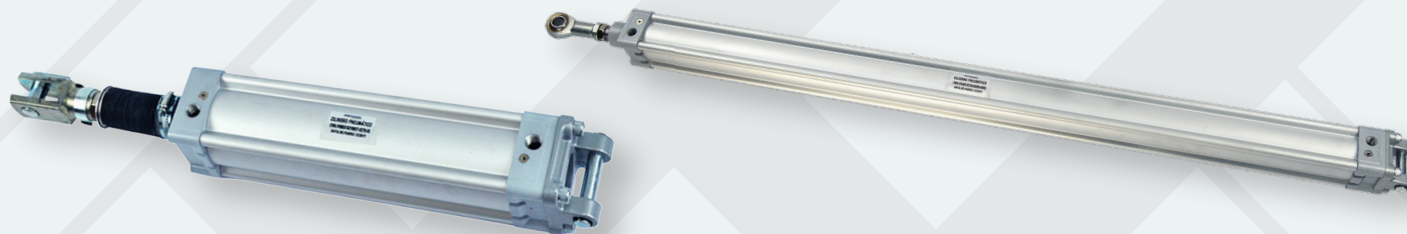


#### PREPARAÇÃO DE AR

CÓDIGO WERK	CÓDIGO CAIO	APLICAÇÃO
KCL-03-01	0229.0063.001	FILTRAGEM DO SISTEMA ANTIESMAGAMENTO
KCL-03	0229.0063.002	FILTRAGEM DO SISTEMA ANTIESMAGAMENTO
KCL-04P	9229.0030.002	FILTRAGEM DO SISTEMA DE SENSIBILIZAÇÃO NAS PORTAS
KCL-04BR	0229.0007.001	FILTRAGEM DO SISTEMA DE SENSIBILIZAÇÃO NAS PORTAS
KCL-06P	0229.0063.003	FILTRAGEM DO SISTEMA ANTIESMAGAMENTO
KCF-01P	0229.0063.003	FILTRAGEM DO SISTEMA ANTIESMAGAMENTO

**Facchini**

**WERK-SCHOTT**  
PNEUMÁTICA



#### CILINDROS

CÓDIGO WERK	CÓDIGO FACCHINI	APLICAÇÃO
CE-EAI730041B1-0900-000	0308700306	CILINDRO ASA DELTA
NCWE-A06373410R-0300-000	0308700324	CILINDRO GUARDA CORPO CAMINHÃO TANQUE
NCWE-A080574310KIT-0270-0055	0308700302	CILINDRO AMARRAÇÃO TORA



#### CAIXAS DE COMANDO

CÓDIGO WERK	CÓDIGO FACCHINI	APLICAÇÃO
QCRD-360-2V	0308140126	CAIXA DE COMANDO PNEUMÁTICO - FR + 1 VÁLVULA GERAL + 1 VÁLVULA DE ACIONAMENTO
QCRD-360-3V	0308140139	CAIXA DE COMANDO PNEUMÁTICO - FR + 1 VÁLVULA GERAL + 2 VÁLVULA DE ACIONAMENTO
QCRD-360-4V	0308140138	CAIXA DE COMANDO PNEUMÁTICO - FR + 1 VÁLVULA GERAL + 3 VÁLVULA DE ACIONAMENTO
QCRD-360-5V	0308140164	CAIXA DE COMANDO PNEUMÁTICO - FR + 1 VÁLVULA GERAL + 4 VÁLVULA DE ACIONAMENTO
QCRD-360-6V	0308140151	CAIXA DE COMANDO PNEUMÁTICO - FR + 1 VÁLVULA GERAL + 5 VÁLVULA DE ACIONAMENTO
QCRD-360-7V	0308140159	CAIXA DE COMANDO PNEUMÁTICO - FR + 1 VÁLVULA GERAL + 6 VÁLVULA DE ACIONAMENTO
QCRD-360-8V	0308140156	CAIXA DE COMANDO PNEUMÁTICO - FR + 1 VÁLVULA GERAL + 7 VÁLVULA DE ACIONAMENTO

#### PREPARAÇÃO DE AR

CÓDIGO WERK	CÓDIGO FACCHINI	APLICAÇÃO
21-R43C2	0308751203	SISTEMA DE REGULAGEM DE PRESSÃO



#### VÁLVULAS

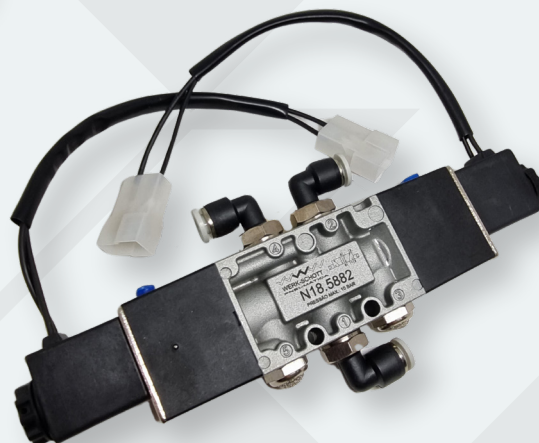
CÓDIGO WERK	CÓDIGO FACCHINI	APLICAÇÃO
WP-1-13N	0308750467	ACIONAMENTO SUSPENSOR
WP-1-15N	0308750432	ACIONAMENTO SUSPENSOR
HV1-14B-FAC	0308750602	ACIONAMENTO CILINDRO ASA DELTA
20.3G12-00	0308750702	ACIONAMENTO TRAVA 3º EIXO
N19.5822-NPT	0308750902	ACIONAMENTO SUSPENSÃO
20.5133-00	0308751101	ACIONAMENTO CILINDRO GUARDA CORPO
XGM16X1.5	0308751204	CONTROLE VAZÃO E VELOCIDADE
BMWS506903	0308751206	CONTROLE DE ABERTURA CAMINHÃO



CILINDROS		
CÓDIGO WERK	CÓDIGO MASCARELLO	APLICAÇÃO
KM123A-OR1	362482	MECANISMO DA PORTA
KM124AM-OR1	367968	MECANISMO PORTA PANTOGRAFICA
KM140A-OR1	403903	MECANISMO DA PORTA
KM337121-OR1	0337121	MECANISMO DA PORTA
KM74A-OR1	78012	MECANISMO DA PORTA
KM75A-OR1	049642	MECANISMO DA PORTA
KM77A-OR	361477	MECANISMO DA PORTA
KM78A-OR	353414	MECANISMO DA PORTA
KM80A-OR1	105531	MECANISMO DA PORTA
KM89A-OR1	126468	MECANISMO DA PORTA
KM99-OR1	060387	MECANISMO DA PORTA
KM125AMSM	368724	MECANISMO DA PORTA ANTIESMAGAMENTO



PREPARAÇÃO DE AR		
CÓDIGO WERK	CÓDIGO CAIO	APLICAÇÃO
KM108	287978	FILTRAGEM DO SISTEMA DE PORTAS
KM112-08	465403	FILTRAGEM DO SISTEMA DE PORTAS
KM60-08	241944	FILTRAGEM DO SISTEMA DE PORTAS
KCL-06P	0229.0063.003	FILTRAGEM DO SISTEMA ANTIESMAGAMENTO
KCF-01P	0229.0109.001	FILTRAGEM DO SISTEMA ANTIESMAGAMENTO



VÁLVULAS		
CÓDIGO WERK	CÓDIGO MASCARELLO	APLICAÇÃO
358058	358058	BLOQUEIO SINAL ACELERADOR
359895	359895	VÁLVULA DE ATENUAÇÃO
KM103	255025	ACIONAMENTO DE PORTAS
KM143	-	ACIONAMENTO DE PORTAS
KM54	058087	SISTEMA DE SEGURANÇA E BLOQUEIO DE PORTAS
KM55	72546	SISTEMA DE SEGURANÇA E BLOQUEIO DE PORTAS
KM58	004151	ACIONAMENTO DE PORTAS
KM61	1249	ACIONAMENTO DE PORTAS
KM62	057339	ACIONAMENTO DE PORTAS
KM65	41188	ACIONAMENTO DE PORTAS
KM71	1260	SISTEMA DE EMERGÊNCIA DE PORTAS
KM82	135168	ACIONAMENTO DE PORTAS
KM83	135169	ACIONAMENTO DE PORTAS





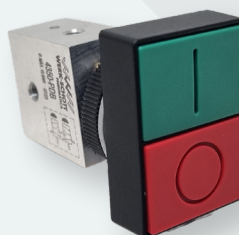
## CILINDROS

CÓDIGO WERK	CÓDIGO RANDON	APLICAÇÃO
CWCF100-01-330	218001339	CARRETA FLORESTAL
KCR-01	218004217	AMARRAÇÃO
KCR-02	100000259162	CANAVIEIRA



## CAIXAS DE COMANDO

CÓDIGO WERK	CÓDIGO RANDON	APLICAÇÃO
QCRD-22501-00V	211002257	CAIXA DE COMANDO PNEUMÁTICO - FILTRO + LUBRIFICADOR
QCRD-22501-01V	211002258	CAIXA DE COMANDO PNEUMÁTICO - FR + 1 VÁLVULA DE ACIONAMENTO
QCRD-22501-02V	211002266	CAIXA DE COMANDO PNEUMÁTICO - FR + 2 VÁLVULA DE ACIONAMENTO



GRIMALDI		
CÓDIGO WERK	CÓDIGO GRIMALDI	APLICAÇÃO
CE-EPI830042K	020-02-0002	TRAVA DO FECHO DE MOLA
4350-PDA	020-03-0006	ACIONAMENTO DO COMANDO DE ALAVANCA HIDRO-PNEUMÁTICO
4350-PDB	-	ACIONAMENTO DO COMANDO HIDRO-PNEUMÁTICO
GRM-00	020-02-0015	TRAVA CAÇAMBA ROLL-ON



### **SÃO PAULO**

Av. Eng. Newton Flávio Silva Pinto, 07-70  
Sypriano José Moreira - Mirassol/SP  
Fone (17) 3243.7600  
CEP 15132-180

### **RIO GRANDE DO SUL**

Rua Alícia Muller, 259  
Bairro Canudos - Novo Hamburgo/RS  
Fone (51) 3035.9075  
CEP 93546-580



@werkschott

**Conheça a nossa empresa.**

