

# Cilindro sem haste de acoplamento magnético

Série CWR





## Descrição

Fornecidos nos diâmetros de 20 , 25 e 32 mm, estes cilindros são movidos pela energia pneumática, e transmite a sua força por meio de um acoplamento magnético entre o êmbolo e o carro porta-carga. Vantagens: dimensões reduzidas e facilidade de montagem.

## Características Técnicas

|                             |   |
|-----------------------------|---|
| <b>Tipo</b>                 | Dupla Ação com amortecimento fixo                           |
| <b>Diâmetros</b>            | 20, 25 e 32 mm  |
| <b>Pressão de Trabalho</b>  | 1,5 a 7 bar   |
| <b>Conexões de Ar</b>       | G 1/8"  |
| <b>Temperatura Ambiente</b> | 0° C a 60° C  |
| <b>Fluido</b>               | Ar comprimido ou gás neutro filtrado,<br>lubrificado ou não |

### Cursos

Cilindros diâmetros de 20, 25 e 32mm: 10 a 1000mm  
(cursos maiores que o indicado acima, consultar fábrica)

### Força de Acoplamento (N)

Cilindro diâmetro 20mm: 270  
Cilindro diâmetro 25mm: 400  
Cilindro diâmetro 32mm: 680

### Força de Avanço (N)

Cilindro diâmetro 20mm: 150  
Cilindro diâmetro 25mm: 220  
Cilindro diâmetro 32mm: 390  
Velocidade máxima do carro móvel para evitar a separação magnética da carga: 0,4m/s

### Funcionamento

Este cilindro, movido pela energia pneumática, transmite sua força por meio de um acoplamento magnético entre o êmbolo e o carro porta-carga.

### Vantagens

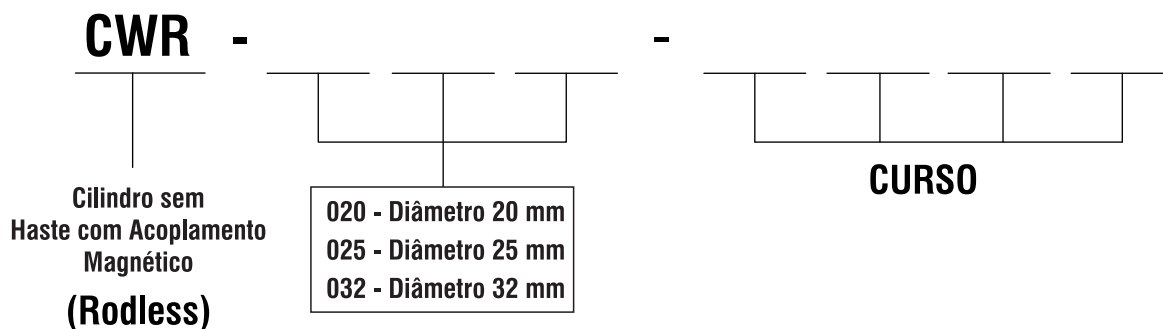
Dimensões reduzidas e facilidade de montagem, sem a presença de haste, o mesmo tem uma importante redução das suas dimensões.

### Aplicações

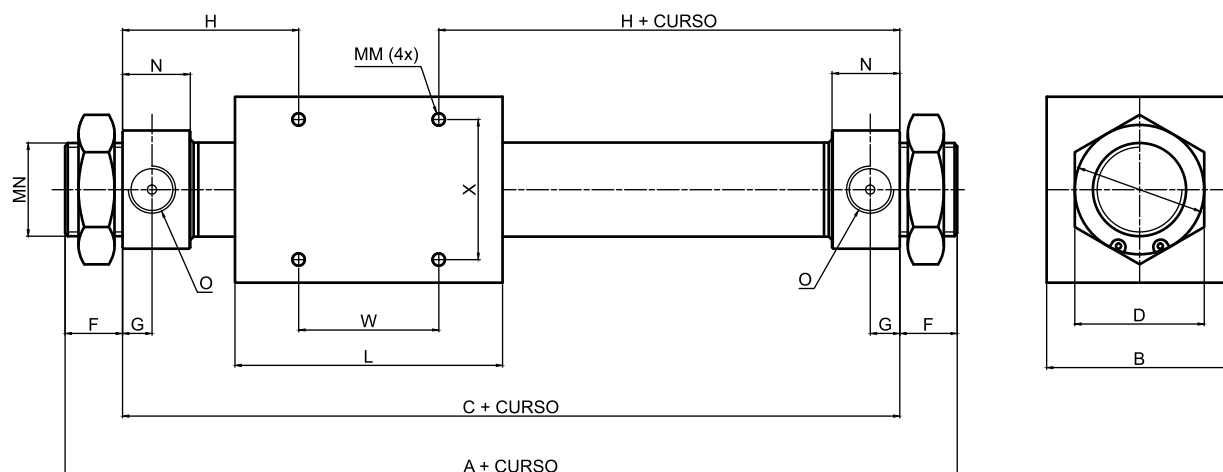
Os cilindros sem haste com acoplamento magnético são indicado para aplicações que necessitem de grandes cursos em mínimo de espaço disponível.



## Gabarito de Codificação



## Dimensões



| DIÂMETRO (mm) | A   | B  | C   | D  | F  | G   | H    | J   | L  | N  | MM     | MN      | O     | R    | X  | W  |
|---------------|-----|----|-----|----|----|-----|------|-----|----|----|--------|---------|-------|------|----|----|
| 20            | 132 | 40 | 106 | 25 | 13 | 7,5 | 28   | 5,5 | 66 | 15 | M4x0,7 | M20x1,5 | G 1/8 | 29   | 25 | 50 |
| 25            | 137 | 46 | 111 | 30 | 13 | 7,5 | 30,5 | 7,5 | 70 | 15 | M5x0,8 | M26x1,5 | G 1/8 | 33,5 | 30 | 50 |
| 32            | 156 | 60 | 124 | 36 | 16 | 8   | 37   | 8   | 80 | 16 | M6x1   | M26x1,5 | G 1/8 | 39,5 | 40 | 50 |





# WERK-SCHOTT

## PNEUMÁTICA



ORGULHO DE SER  
BRASILEIRA



### **RIO GRANDE DO SUL:**

Rua Alcía Muller, 259 - Bairro Canudos - Novo Hamburgo/RS  
Fone (51) 3035.9075 - Fax (51) 3035.5933  
E-mail: [werk-schott@werk-schott.com.br](mailto:werk-schott@werk-schott.com.br)

### **SÃO PAULO:**

Av. Victório Baccan, 18-62 - Bairro São José - Mirassol/SP  
Fone/Fax (17) 3243.7600  
E-mail: [contato.sp@werk-schott.ind.br](mailto:contato.sp@werk-schott.ind.br)