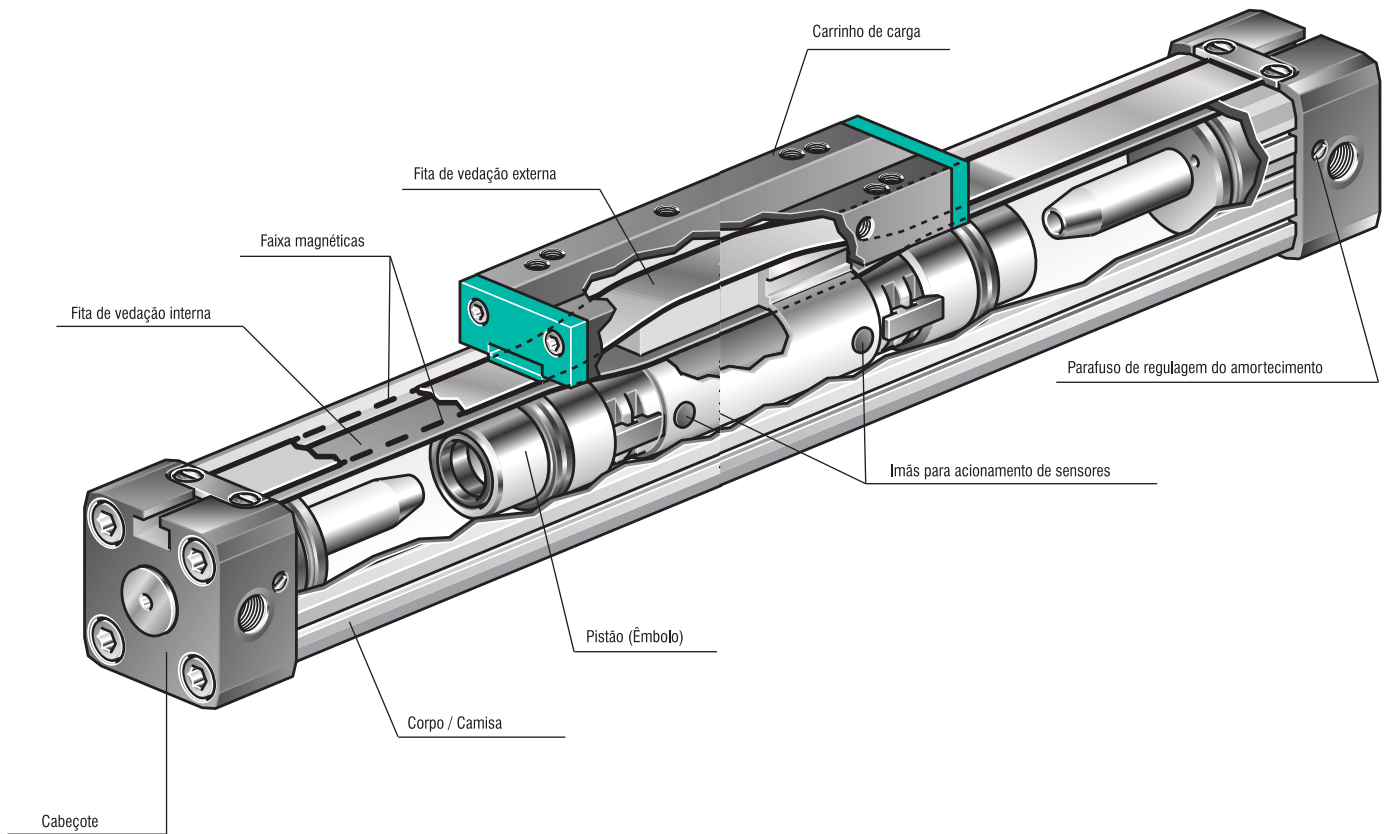


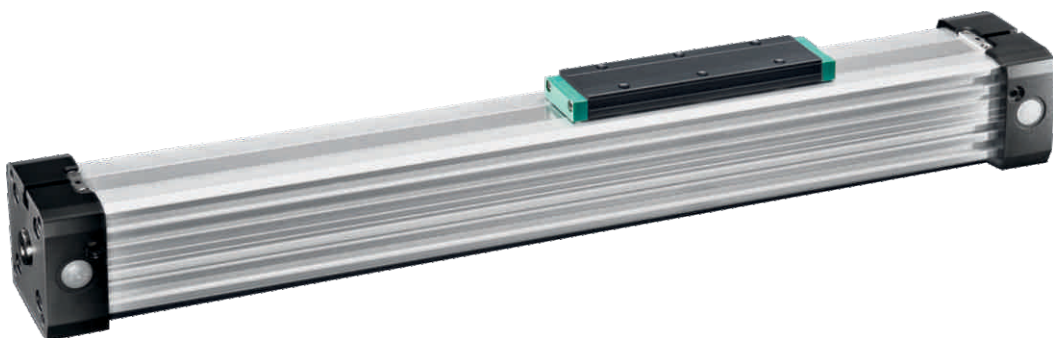


Cilindro sem Haste
Série PLF

CONSTRUÇÃO



APLICAÇÕES



Os cilindros pneumáticos sem haste são indicados para aplicações que necessitam de grandes cursos em um mínimo de espaço para montagem.



CILINDRO SEM HASTE SÉRIE PLF

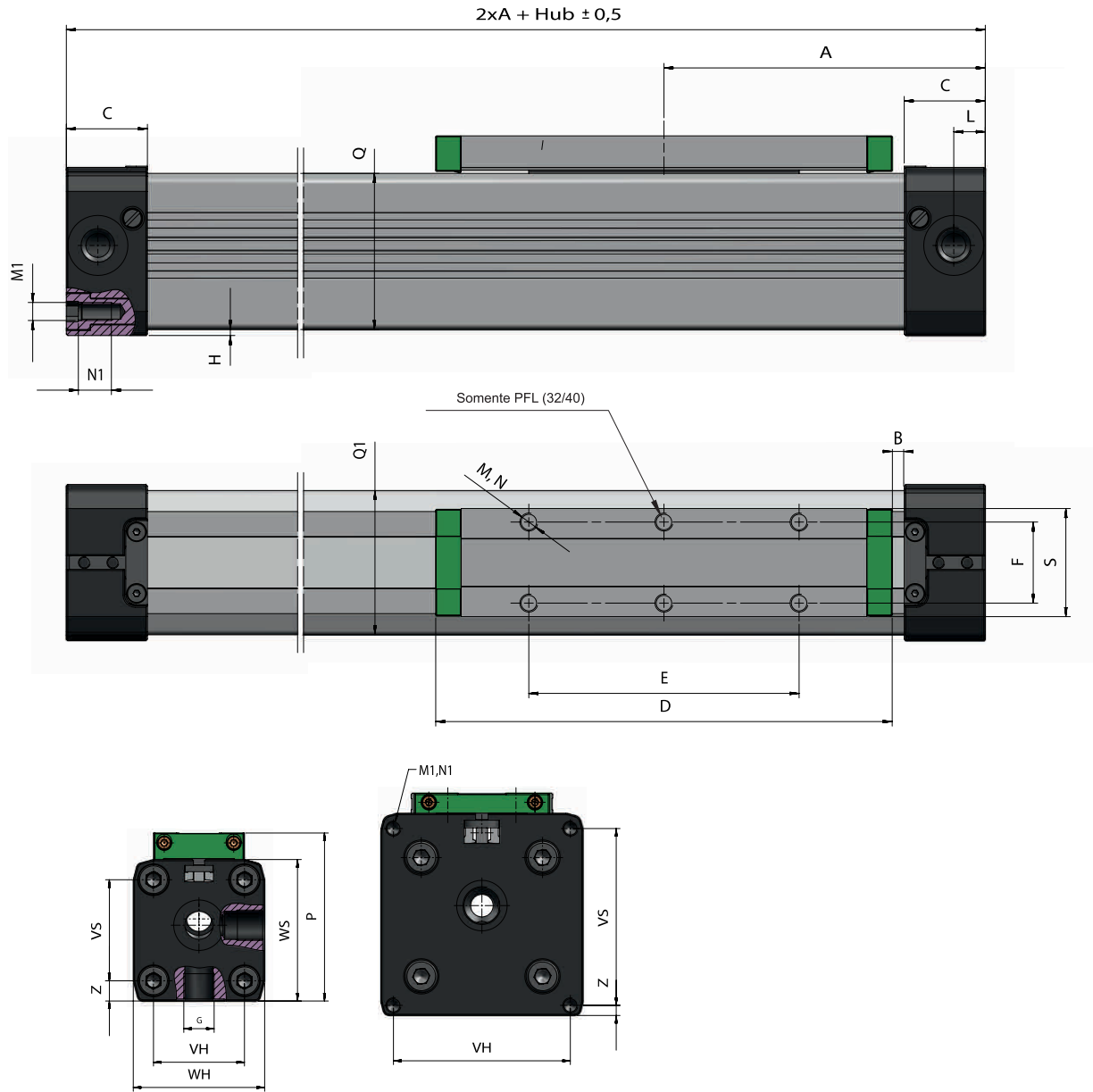
INFORMAÇÕES TÉCNICAS

A Werk-Schott oferece cilindros pneumáticos sem haste nos diâmetros de 16, 25, 32, 40 e 50 mm com duplo amortecimento, com ou sem êmbolo magnético, para cursos de 100 a 4400 mm no diâmetro de 16 mm, e de 100 a 5700 nos diâmetros de 25 a 50 mm, com intervalos de 1 mm, e cabeçotes com até 3 (três) alimentações de ar, para aceleração rápida e alta velocidade de pistão.

CARACTERÍSTICAS TÉCNICAS

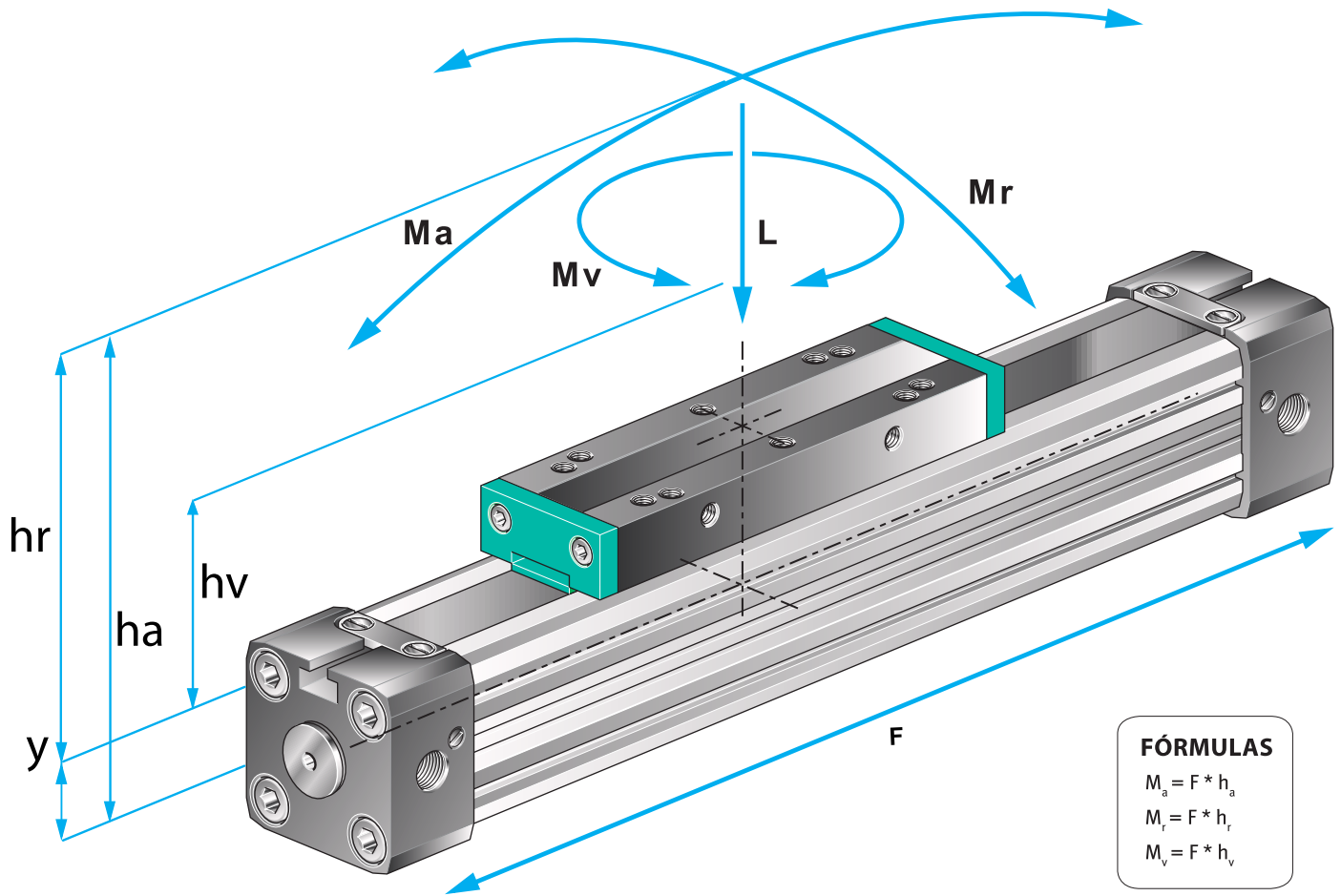
Tipo	Dupla Ação com amortecimento regulável nos finais de curso
Diâmetros	16, 25, 32, 40 e 50 mm
Pressão de Trabalho	de 0,5 a 8 bar
Conexões de Ar	M5, G 1/8" e G 1/4"
Temperatura Ambiente	de -10° C a + 80° C
Fluido	Ar comprimido filtrado, 50 µm
Materiais	
Corpo/Camisa	Alumínio anodizado de alta resistência
Cabeçotes	Alumínio anodizado de alta resistência
Êmbolo	Alumínio anodizado de alta resistência
Fitas de Vedação	Aço inoxidável
Cobertura do Pistão	Material sintético impermeável
Partes Deslizantes	Materiais sintéticos antifricção
Vedações	NBR ou Viton

DIMENSÕES



\varnothing	A	B	C	D	E	F	G	H	L	M	M1	N	N1	P
16	65	15,5	15	69	36	16,5	M5	1,5	5,5	M4	M3	7	7,0	36,5
25	100	21,0	23	111	65	25,0	G1/8	2,0	8,5	M5	M5	10	12	52,5
32	125	22,0	27	152	90	27,0	G1/4	2,0	10,5	M6	M6	7	14	66,5
40	150	44,0	30	152	90	27,0	G1/4	7,0	15,0	M6	M6	10	17	80,0
50	175	42,0	33,0	200	110	27,0	G1/4	0,5	11,7	M6	M6	6	18	88,0
63	Sob consulta.													

\varnothing	QxQ1	S	VS	VH	WS	WH	Z
16	24x24	22,0	18	18	27	27	4,5
25	36x36	33,0	27	27	40	40	6,5
32	52x48	36,0	40	36	56	52	8,0
40	58x58	36,4	54	54	69	72	9,0
50	77x78	56,0	70	70	80	80	4,0
63	Sob consulta.						



FÓRMULAS

$$M_a = F \cdot h_a$$

$$M_r = F \cdot h_r$$

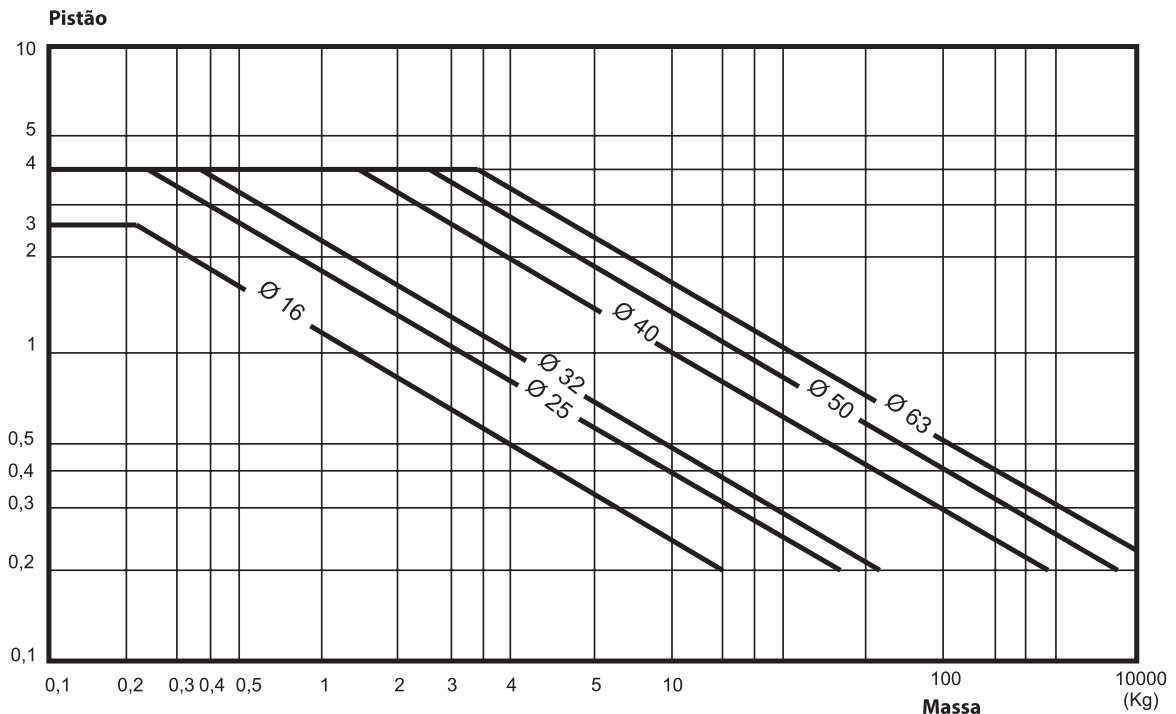
$$M_v = F \cdot h_v$$

FORÇAS E MOMENTOS

Cilindro		Força de Efeito	Amortecimento	Carga Máxima Permitida (N)	Momentos de Curvatura Máxima Permitida (Nm)		Torque Máximo Permitido (Nm)	
Ø	Y	F	S (mm)	L	Ma axial	Mr radial	Mv zentral	
16	9	110	15	120	4	0,3	0,5	
25	14	250	21	300	15	1	3,0	
32	18	420	26	450	30	2	4,5	
40	22	640	32	750	60	4	8,0	
50	28	1000	32	1200	115	7	15,0	
63	36	Sob consulta.						

Os valores acima são valores máximos, livre de choque e a velocidade menor que 0,45 m/seg, com pressão máxima de 6 bar. Valores acima, mesmo que por curto espaço de tempo devem ser evitados.

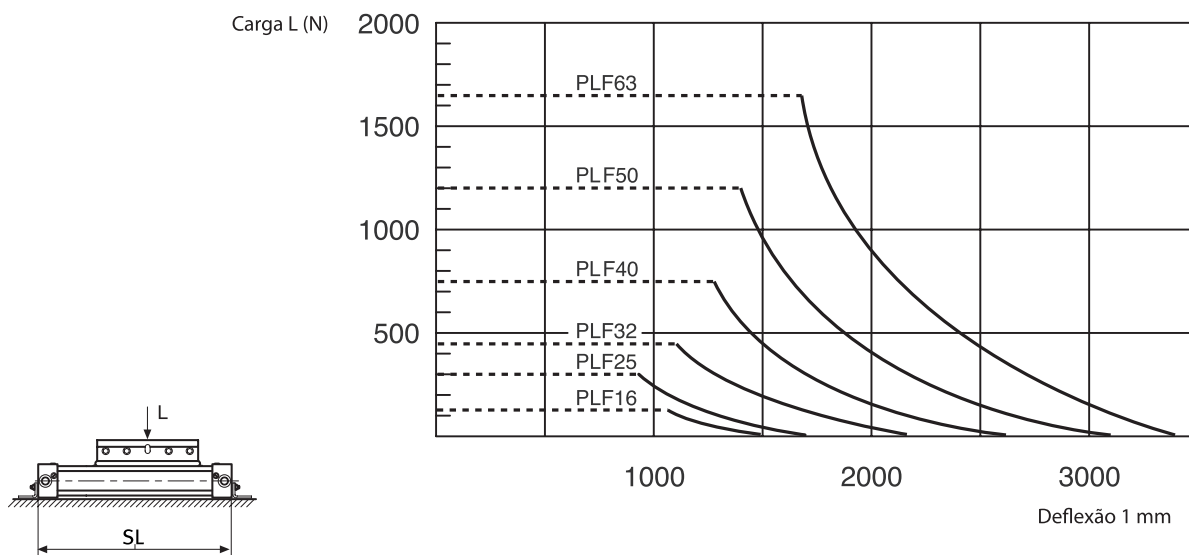
DIAGRAMA DE AMORTECIMENTO



Preste atenção nos seguintes pontos:

- Se os limites acima forem excedidos, será necessário amortecedor hidráulico de choque externo.
- Vida útil máxima será atingida quando a velocidade do pistão não excede 1m/s.

DIAGRAMA DE DEFLEXÃO



Informação do diagrama:

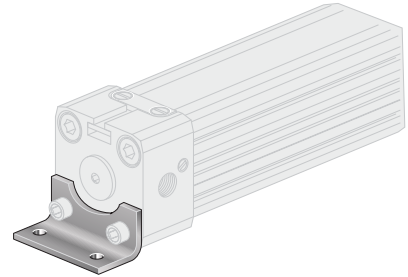
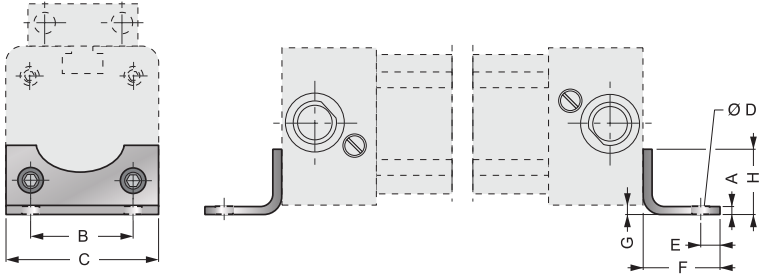
- Diferenças calculadas sem suporte de 0,5 - 1mm permite exceder a distância do suporte.
- Diferenças calculadas sem suporte de 1mm - máx. 1,5mm requerem redução da distância do suporte.

Distância máxima (SL) em mm- livre de montagem No.25

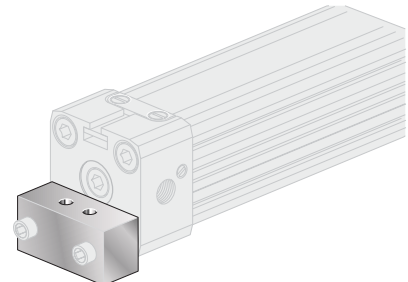
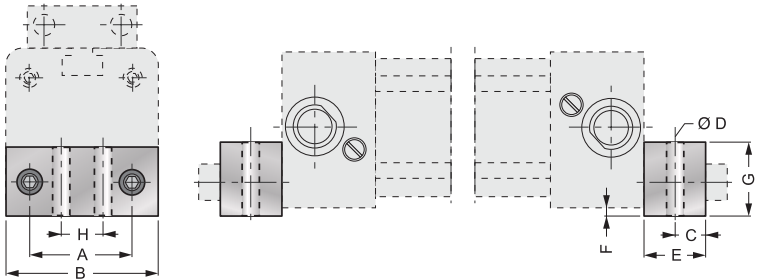
ACESSÓRIOS DE FIXAÇÃO

MONTAGEM POR CANTONEIRAS

24/1.0 - 2.0*

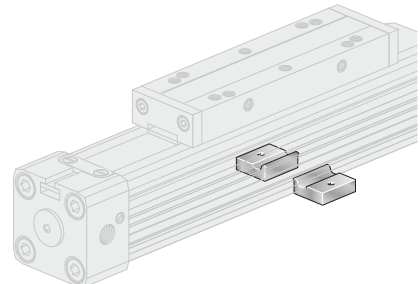
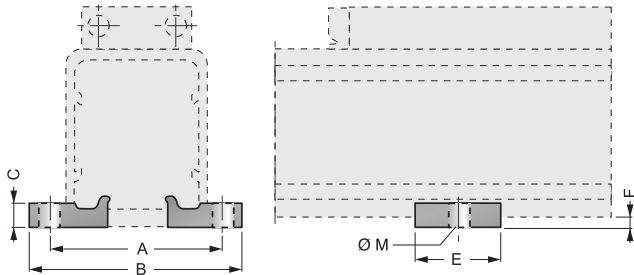


24/3.0 - 6.0*

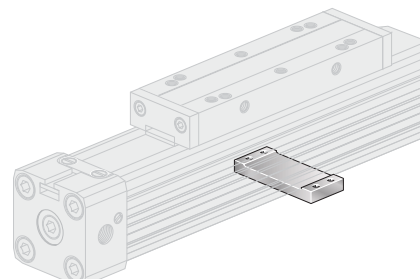
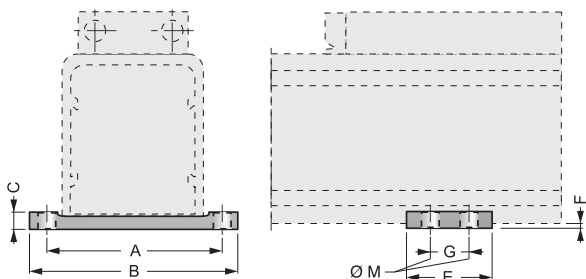


SUPORTE INTERMEDIÁRIO

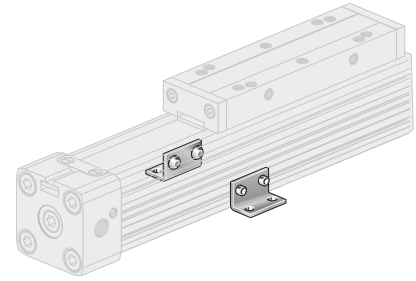
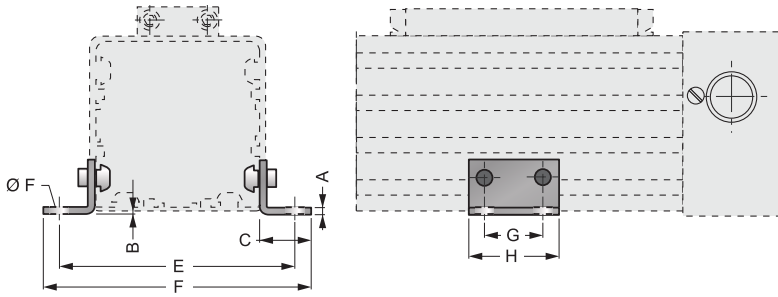
25/1.0 - 2.0*



25/3.0 - 4.0*



25/5.0 - 6.0*



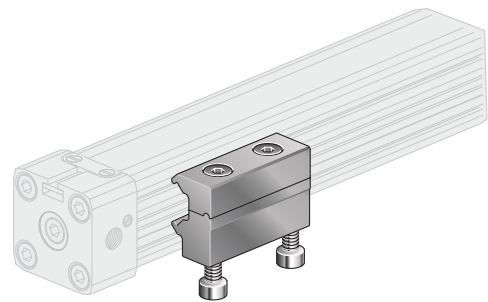
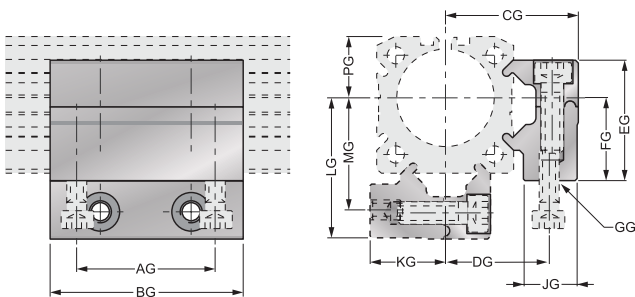
Ø	A	B	C	D	E	F	G	H	J	K	L	M	N	O	P	Q
16	1,5	18	26	3,6	4,0	14	1,5	12,5	41,5	53,5	5	Ø5,5	20	3	-	-
25	2,5	27	40	5,5	6,0	22	2	18	48,5	60	6	Ø5,5	20	4	-	-
32	-	36	51	6,5	8,0	24	4	20	61	73	10	Ø6,5	55	6	20	40
40	-	54	71	9	11,5	24	2	20	70	85	10	Ø6,5	60	7	30	45

Ø	A	B	C	D	E	F	G	H	J	K	L	M	N	O	P	Q
50	5	70	80	9	12,5	25	1,0	25	123	148	35	6,5	45	1	45	30
63	5	78	105	11	15	30	2,0	40	147	172	35	6,5	45	3,5	48	30

Aplicações

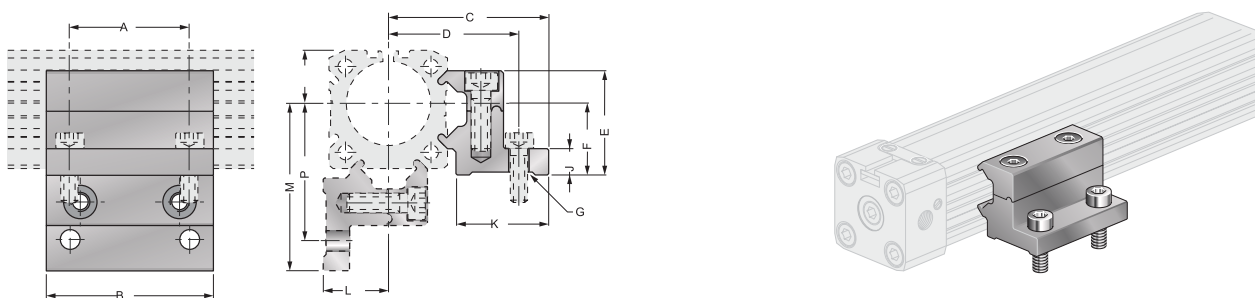
24/1.0 = Ø16	24/2.0 = Ø25
24/3.0 = Ø32	24/4.0 = Ø40
24/5.0 = Ø50	24/6.0 = Ø63
25/1.0 = Ø16	25/2.0 = Ø25
25/3.0 = Ø32	25/4.0 = Ø40
25/5.0 = Ø50	25/6.0 = Ø63

SUPORTE MÓVEL CENTRAL - VERSÃO G



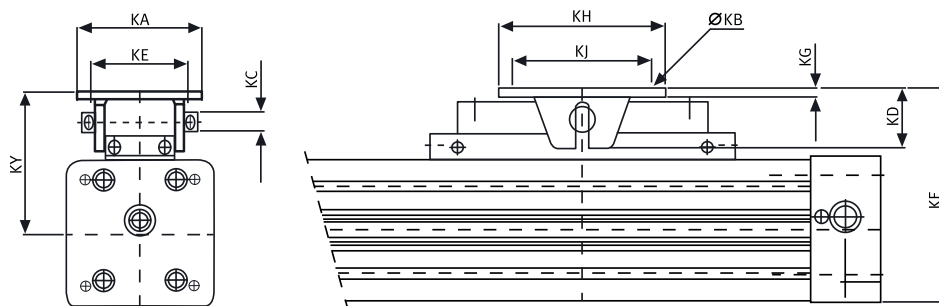
Ø	AG	BG	CG	DG	EG	FG	GG	JG	KG	LG	MG	PG
16	18,0	30,0	27,5	18,4	21,0	15,0	M4	11,5	13,9	29,0	19,7	10,8
25	36,0	50,0	34,5	27,0	31,3	22,0	M5	14,0	20,0	36,5	29,0	16,0
32	36,0	50,0	40,6	33,0	39,0	30,0	M6	14,0	27,6	47,0	39,5	21,5

SUPORTE MÓVEL DE APOIO - TIPO W



∅	AW	BW	CW	DW	EW	FW	GW	HW	JW	KW	LW	MW	PW
16	18,0	30,0	37,0	32,5	21,0	15,0	∅4,5	6,0	22,4	13,9	38,0	32,9	10,8
25	36,0	50,0	47,5	40,0	31,3	22,0	∅5,5	10,0	26,0	20,0	49,5	42,0	16,0
32	36,0	50,0	54,6	46,0	39,0	30,0	∅6,5	10,0	28,5	27,6	61,0	52,5	21,5

SUPORTE ARTICULADO DO CARRINHO



∅	KA	KB	KD	KE	KF	KG	KH	KJ	KY
16	26	M4	10	10	46,5-47,5	3,0	28	20	33
25	38	M5	19	16	71,5-73,5	3,5	40	30	51,5
32	62	M6	28	25	94,5-96,5	6,0	60	46	66,5
40	62	M6	28	25	108-110	6,0	60	46	73,5
50	90	9	43,7	70	135-150	6,4	120	100	95-110
63	90	9	43,7	70	155-170	6,4	120	100	102-117

CILINDRO

*** Números identificados para definição do curso (0100-5700 mm)

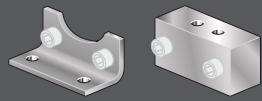
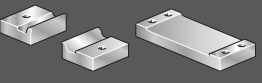
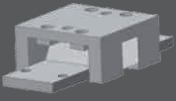
Ø 16-63MM - PLF 16-63/00-22

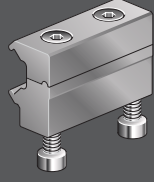
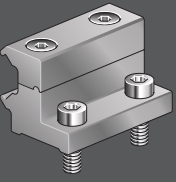
Tipos	No. Identificação	Descrição
PLF 16/00 PLF 25/00 PLF 32/00 PLF 40/00 PLF 50/00 PLF 63/00	11.677. 12.577. 13.277. 14.077. 15.077. 16.377.	Padrão 00: Conexão de carga rígida v=1m/s Vedação-NBR Parafuso de zinco chapado 10-9 3 conexões de ar
PLF 16/01 PLF 25/01 PLF 32/01 PLF 40/01 PLF 50/01 PLF 63/01	11.676. 12.576. 13.276. 14.076. 15.076. 16.376.	Especial 01: Conexão de carga rígida v=1m/s Vedação-NBR Parafuso NIROSTA 3 conexões de ar
PLF 16/02 PLF 25/02 PLF 32/02 PLF 40/02 PLF 50/02 PLF 63/02	11.675. 12.575. 13.275. 14.075. 15.075. 16.375.	Especial 02: Conexão de carga rígida v=1m/s Vedação-VITON Parafuso de zinco chapado 10-9 3 conexões de ar
PLF 16/03 PLF 25/03 PLF 32/03 PLF 40/03 PLF 50/03 PLF 63/03	11.674. 12.574. 13.274. 14.074. 15.074. 16.374.	Especial 03: Conexão de carga rígida v=1m/s Vedação-VITON Parafuso NIROSTA 3 conexões de ar
PLF 32/04 PLF 40/04 PLF 50/04 PLF 63/04	13.284. 14.084. 15.084. 16.384.	Padrão 04: Suprimento de ar para um lado

Tipos	No. Identificação	Descrição
PLF 16/20 PLF 25/20 PLF 32/20 PLF 40/20 PLF 50/20 PLF 63/20	11.671. 12.571. 13.271. 14.071. 15.071. 16.371.	Padrão 20: Conexão de carga flexível v=1m/s Vedação-NBR Parafuso de zinco chapado 10-9 3 conexões de ar
PLF 16/22 PLF 25/22 PLF 32/22 PLF 40/22 PLF 50/22 PLF 63/22	11.673. 12.573. 13.273. 14.073. 15.073. 16.373.	Padrão 22: Conexão de carga flexível v=1m/s Vedação-VITON Parafuso de zinco chapado 10-9 3 conexões de ar

KITS DE ACESSÓRIOS

(Para montagem)

Tipos	Referência	Cil. Ø	Descrição
Fixações 24/1.0 24/2.0 24/3.0 24/4.0 24/5.0 24/6.0 24/3.1 	89.581.0001 89.582.0001 89.583.0001 89.584.0001 89.585.0001 89.586.0001 89.583.2011	PLF 16 PLF 25 PLF 32 PLF 40 PLF 50 PLF 63 PLF 32	Conjunto de ligação 24/.: 2 suportes 4 parafusos de 10,9 zincados DIN 912
Suportes 25/1.0 25/2.0 25/3.0 25/4.0 25/5.0 25/6.0 	89.581.0002 89.582.0002 89.583.0002 89.584.0002 89.585.0002 89.586.0002	PLF 16 PLF 25 PLF 32 PLF 40 PLF 50 PLF 63	Conjunto de ligação 25/.: Suporte do Corpo Alumínio Anodizado
Carrinho 225/1 225/2 225/3 225/4 225/5 225/6 	89.581.9953 89.582.9953 89.583.9953 89.584.9953 89.585.9953 89.586.0043	PLF 16 PLF 25 PLF 32 PLF 40 PLF 50 PLF 63	Conjunto de ligação 225/.: Com pino e parafuso

Tipos	Referência	Cil. Ø	Descrição
Apoio G Ø 16 Ø 25 Ø 32 	89.581.9003 89.582.9003 89.583.9003	PL PLF PLK PLG PLR	Material: Alumínio
Apoio W Ø 16 Ø 25 Ø 32 	89.581.9002 89.582.9002 89.583.9002	PL PLF PLK PLG PLR	Material: Alumínio



WERK-SCHOTT
PNEUMÁTICA

Visite nosso site:

www.werk-schott.com.br



ORGULHO DE SER
BRASILEIRA

WERK-SCHOTT AUTOMATIZAÇÃO PNEUMÁTICA

NOVO HAMBURGO/RS: Rua Alcía Muller, 259 | Bairro Canudos | Novo Hamburgo/RS | Fone (51) 3035.9075 | Fax (51) 3035.5933 | E-mail: werk-schott@werk-schott.com.br
MIRASSOL/SP: Av. Victório Baccan, 18-62 | Bairro São José | Mirassol/SP | Fone/Fax (17) 3243.7600 | E-mail: filialsp@werk-schott.com.br