

# Geradora de Vácuo Série WACH

**Tecnologia  
aliada a força.**



### Válvulas Geradoras de Vácuo

#### Série WACV (Alto vácuo / sem interruptor)

As geradoras de vácuo da série WACV são elementos utilizados para se obter vácuo utilizando-se apenas o ar comprimido como fluido motor. As geradoras de vácuo utilizam o princípio Venturi, não precisando portanto de partes móveis. O ar comprimido passa por um difusor em alta velocidade, gerando desta forma, vácuo na sua secção mais estreita.

#### Características Técnicas

Conexão	1/8", 1/4", 3/8", 1/2" e 3/4" BSP
Diâmetros dos Orifícios (do Bocal)	0,5, 1, 1,5, 2,0, 2,5 e 3 mm
Fluxo no Vácuo	7, 27, 63, 110, 160 e 225 l/min.
Máxima Pressão (-) no Vácuo	-87 c -92 KPa
Pressão (ideal) de Alimentação	5 bar
Consumo de Ar Comprimido	13, 44, 100, 180, 265 e 385 l/min.
Temperatura de Trabalho	0° C a 60° C (não congelar)
Fluido	ar comprimido filtrado
Peso	80, 140, 350, 730 e 870g



#### Materiais

Materiais	
Corpo	Alumínio
Bocal	Latão
Silencioso	PE (Polietileno)

#### Aplicações:

As geradoras de vácuo da Série WACV são utilizadas para exaustão de câmaras e/ou ventosas em automatizações de processos de movimentação de peças, ou quaisquer aplicações que necessitem de aspiração ou sucção.

## Válvulas Geradoras de Vácuo

### Série WACV (Alto vácuo / sem interruptor)

As geradoras de alto vácuo da série WACV são elementos utilizados para se obter alto vácuo (-92 kPa) utilizando-se apenas o ar comprimido como fluido motor.

As geradoras de vácuo utilizam o princípio venturi, não precisando portanto de partes móveis. O ar comprimido passa por um difusor em alta velocidade, gerando desta forma, vácuo na sua seção mais estreita.

A Werk-Schott disponibiliza 6 (seis) tamanhos de geradores deste tipo:

#### **WACV-05HS, WACV-10HS, WACV-15HS, WACV-20HS, WACV-25HS e WACV-30HS**

As Geradoras de Vácuo da série WACV também disponibiliza versões de séries (-57 kPa) e alta vazão, assim como modelos com interruptores elétricos incorporados à geradora que são utilizadas quando se necessita manter o vácuo no sistema por um período de tempo longo; alimentando-se a geradora através de uma válvula solenóide; quando o vácuo atinge o seu ideal, o interruptor sinaliza a válvula solenóide que interrompe a alimentação de ar comprimido para a geradora, cujo circuito com válvula de retenção no sistema de vácuo gerado, promove economia de ar comprimido; se o sistema não tiver vazamentos, o vácuo permanece por um longo espaço de tempo; se por venturahouver alguma perda de vácuo, o interruptor elétrico incorporado volta a sinalizar a válvula solenóide que volta a alimentar a geradora, matendo assim o vácuo no sistema.

Os modelos de geradores de baixo vácuo e alta vazão são:

#### **WACV-05LS, WACV-10LS, WACV-15LS, WACV-20LS, WACV-25LS e WACV-30LS.**

Os modelos de geradores com interruptores de pressão incorporados a geradora são:

#### **WACV-05HSCK, WACV-05LSCK, WACV-10HSCK, WACV-10HRCK, WACV-10LSK, WACV-15HSCK, WACV-15HRCK, WACV-15LSCK, WACV-20HSCK, WACV-20HRCK, WACV-20LSCK, WACV-25HSCK e WACV-25LSCK.**

Os interruptores de pressão incorporados a geradores tem as seguintes características:

**Faixa de trabalho:** -20 a -53 kPa

**Temperatura de Trabalho:** 0° C a 60°C

**Pressão de operação:** +/- 5,3 kPa

**Fluido:** ar comprimido filtrado

**Tensão:** até 250Vac ou até 24 Vde

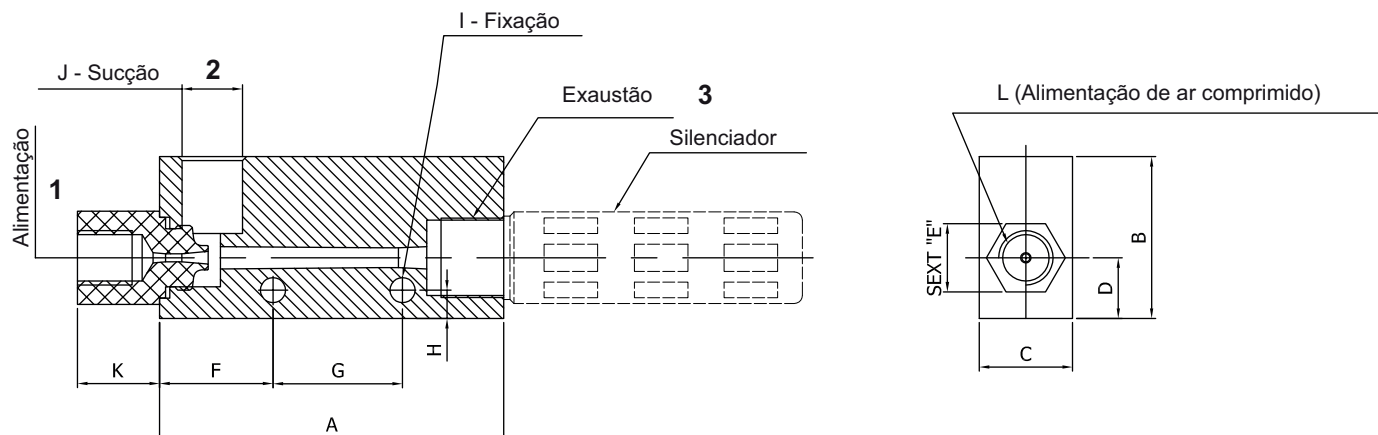
**Corrente:** AC = 3 amp / DC = 0,2 amp

\*Quando o vácuo é gerado, um mecanismo interno a geradora aciona o interruptor elétrico; cessando este vácuo o mecanismo desaciona o interruptor elétrico.

As geradoras de vácuo WACV-10HT, WACV-15HR e WACV-ZOHR, são geradoras de vácuo de baixa pressão de alimentação de ar comprimido (3,5 bar), de fluxo de vácuo baixo (25,54 e 88 l/min respectivamente), e pressão negativa alta (-91 kPa). As geradoras de vácuo da série WACV necessitam de silenciador de escape para reduzir o ruído.

Ref.: Silenciador	Rosca	Geradores
7118	1/8"	WACV-05, ACV-10
7114	1/4"	WACV-15
7112	1/2"	WACV-20
7134	3/4"	WACV-25, ACV-30

### Dimensional



REFERÊNCIA	A	B	C	D	E (SEXT.)	F	G	H	Ø I	J	K	L
WACV-10HS	45	32	16	10	14	14	20	4,5	4,5	1/8"BSP	10	1/8"BSP
WACV-15HS	63	32	20	11	17	20	25	5	4,5	1/4"BSP	15	1/4"BSP
WACV-20HS	85	40	27	15	24	28	32	7	6,2	3/8"BSP	20	1/4"BSP
WACV-25HS	110	51	32	19	27	31	50	5,5	6,2	1/2"BSP	10	1/2"BSP
WACV-30HS	118	51	42	20	27	33	50	5,5	6	3/4"BSP	20	1/2"BSP

WACV - 10 HS (1 = 1/8" BSP); (2 = 1/8" BSP); (3 = 1/8" BSP)

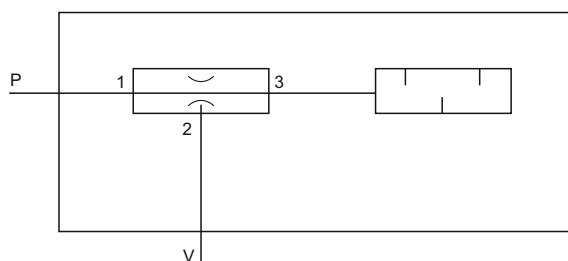
WACV - 15 HS (1 = 1/4" BSP); (2 = 1/4" BSP); (3 = 1/4" BSP)

WACV - 20 HS (1 = 1/4" BSP); (2 = 3/8" BSP); (3 = 1/2" BSP)

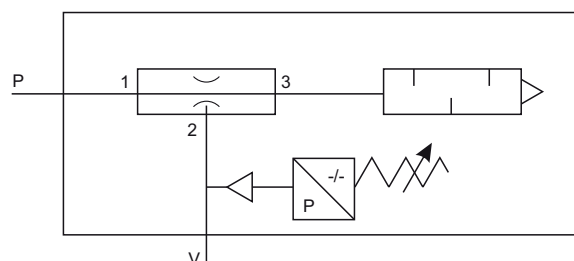
WACV - 25 HS (1 = 1/2" BSP); (2 = 1/2" BSP); (3 = 3/4" BSP)

WACV - 30 HS (1 = 1/2" BSP); (2 = 3/4" BSP); (3 = 3/4" BSP)

**WACV (Standard)**



**WACV - \*\*CK (com interruptor de pressão)**



(1) = Alimentação de Ar Comprimido (pressão).

(2) = Sucção (vácuo).

(3) = Exaustão (escape de ar comprimido); usar silenciador de escape.

## Gabarito

**WACV - 05 H S CK**

**1      2      3      4**

- 1- Diâmetro do orifício do bocal;
- 2- Máxima pressão de vácuo;
- 3- Pressão ideal (de alimentação);
- 4- Interruptor de pressão.

Em branco - sem interruptor

CK - com interruptor de pressão ajustável

**Nota:** Nas geradoras com orifício do bocal igual a 3mm, não é disponível a versão com interruptor de pressão.

### Geradora de Vácuo Série WACV - 10 HS (Sem interruptor / Alto Vácuo)

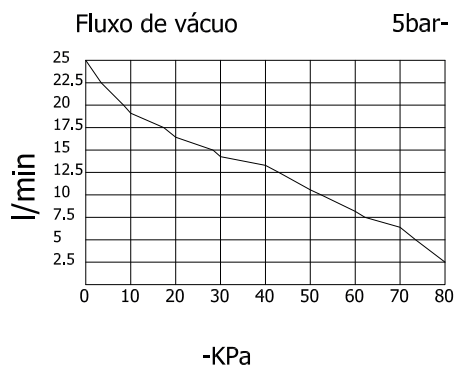
#### Características Técnicas

Conexão	alimentação 1/8" BSP sucção 1/8"
	exaustão 1/8"
Diâmetros dos Orifícios (do Bocal)	1 mm
Fluxo no Vácuo	27 l/min.
Máxima Pressão (-) no Vácuo	- 92 KPa
Pressão (ideal) de Alimentação	5 bar
Consumo de Ar Comprimido	44 l/min.
Temperatura de Trabalho	0° C a 60° C (não congelar)
Fluido	ar comprimido filtrado
Peso	80 g



#### Materiais

Corpo	Alumínio
Bocal	Latão
Silencioso	PE (Polietileno)



### Geradora de Vácuo Série WACV - 15 HS (Sem interruptor / Alto Vácuo)

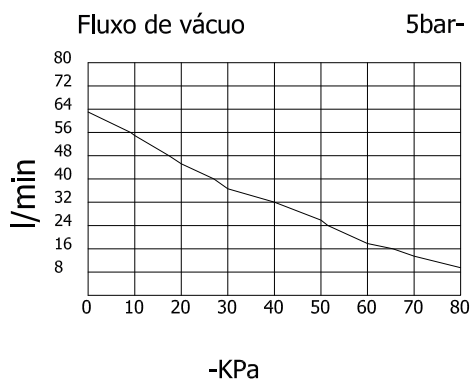
#### Características Técnicas

Conexão	alimentação 1/4" BSP
	sucção 1/4"
	exaustão 1/4"
Diâmetros dos Orifícios (do Bocal)	1,5 mm
Fluxo no Vácuo	63 l/min.
Máxima Pressão (-) no Vácuo	- 92 KPa
Pressão (ideal) de Alimentação	5 bar
Consumo de Ar Comprimido	100 l/min.
Temperatura de Trabalho	0° C a 60° C (não congelar)
Fluido	ar comprimido filtrado
Peso	140 g



#### Materiais

Corpo	Alumínio
Bocal	Latão
Silencioso	PE (Polietileno)



### Geradora de Vácuo Série WACV - 20 HS (Sem interruptor / Alto Vácuo)

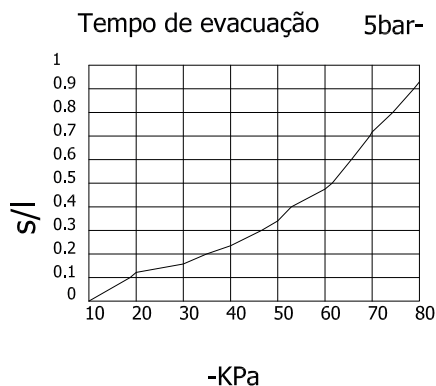
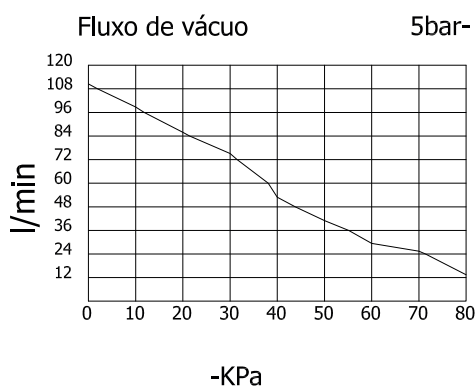
#### Características Técnicas

Conexão	alimentação 1/4" BSP
	sucção 3/8"
	exaustão 1/2"
Diâmetros dos Orifícios (do Bocal)	2 mm
Fluxo no Vácuo	110 l/min.
Máxima Pressão (-) no Vácuo	- 92 KPa
Pressão (ideal) de Alimentação	5 bar
Consumo de Ar Comprimido	180 l/min.
Temperatura de Trabalho	0° C a 60° C (não congelar)
Fluido	ar comprimido filtrado
Peso	350 g



#### Materiais

Corpo	Alumínio
Bocal	Latão
Silencioso	PE (Polietileno)





### Geradora de Vácuo Série WACV - 25 HS (Sem interruptor / Alto Vácuo)

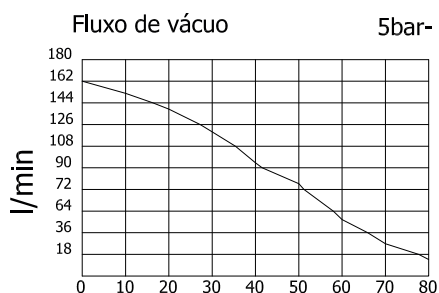
#### Características Técnicas

Conexão	alimentação 1/2" BSP
	sucção 1/2"
	exaustão 3/4"
Diâmetros dos Orifícios (do Bocal)	2,5 mm
Fluxo no Vácuo	160 l/min.
Máxima Pressão (-) no Vácuo	- 92 KPa
Pressão (ideal) de Alimentação	5 bar
Consumo de Ar Comprimido	265 l/min.
Temperatura de Trabalho	0° C a 60° C (não congelar)
Fluido	ar comprimido filtrado
Peso	730 g



#### Materiais

Corpo	Alumínio
Bocal	Latão
Silencioso	PE (Polietileno)



### Geradora de Vácuo Série WACV - 30 HS (Sem interruptor / Alto Vácuo)

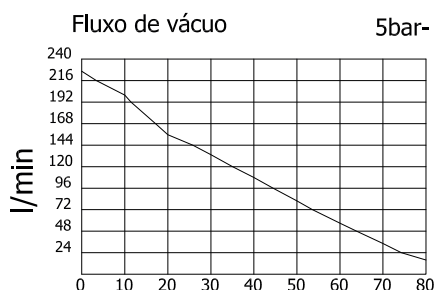
#### Características Técnicas

Conexão	alimentação 1/2" BSP
	sucção 3/4"
	exaustão 3/4"
Diâmetros dos Orifícios (do Bocal)	3 mm
Fluxo no Vácuo	225 l/min.
Máxima Pressão (-) no Vácuo	- 92 KPa
Pressão (ideal) de Alimentação	5 bar
Consumo de Ar Comprimido	385 l/min.
Temperatura de Trabalho	0° C a 60° C (não congelar)
Fluido	ar comprimido filtrado
Peso	870 g



#### Materiais

Corpo	Alumínio
Bocal	Latão
Silencioso	PE (Polietileno)



Silenciadores para uso nas Geradoras de Vácuo da Série WACV

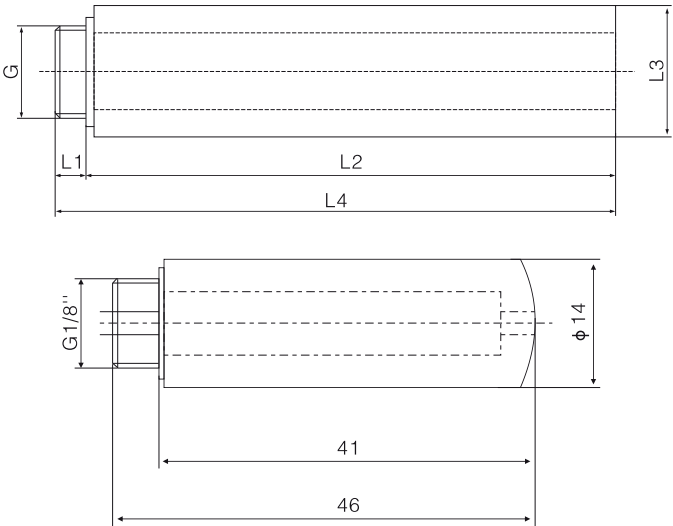


Estes silenciadores são usados nas Geradoras de Vácuo da Série WACV para reduzir o ruído decorrente do escape de ar comprimido quando do funcionamento destas geradoras.

REFERÊNCIA	L1	L2	L3	L4	G	Peso (g)
ABS01	5	41	Φ 14	46	G1/8"	3
ABS02	8	65	Φ 20	73	G1/4"	20
ABS03	8	64	Φ 24	72	G3/8"	25
ABS04	7	121	Φ 30	128	G1/2"	35
ABS06	7	119	Φ 40	126	G3/4"	55
ABS10	7	119	Φ 49	126	G1"	175

Estes silenciadores estão disponíveis em 6 (seis) tamanhos: de 1/8" a 1".

Dimensional (mm)



Estes silenciadores são para uso exclusivo nas Geradoras de Vácuo ; não devem ser usados em válvulas de escape rápido ou escape de qualquer outro tipo de válvula que não em Geradoras de Vácuo da Série WACV .



Visite nosso site:

**[www.werk-schott.com.br](http://www.werk-schott.com.br)**



**WERK-SCHOTT AUTOMATIZAÇÃO PNEUMÁTICA**

**NOVO HAMBURGO/RS:** Rua Alcília Muller, 259 | Bairro Canudos | Novo Hamburgo/RS | Fone (51) 3035.9075 | Fax (51) 3035.5933 | E-mail: [werk-schott@werk-schott.com.br](mailto:werk-schott@werk-schott.com.br)  
**MIRASSOL/SP:** Av. Victório Baccan, 18-62 | Bairro São José | Mirassol/SP | Fone/Fax (17) 3243.7600 | E-mail: [contato.sp@werk-schott.ind.br](mailto:contato.sp@werk-schott.ind.br)