

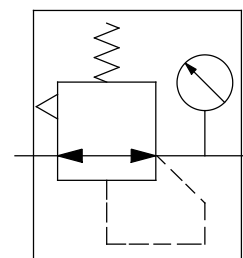
REGULADOR DE PRESSÃO MANÔMETRO EMBUTIDO NA MANOPLA

Ref: ARG2000-02

O regulador de pressão é uma ferramenta essencial para otimizar sistemas pneumáticos.

A função principal do regulador de pressão é ajustar a quantidade de ar em sua linha, garantindo uma pressão constante na aplicação, mesmo diante de variações. Isso é especialmente útil para controlar a força de cilindros pneumáticos, por exemplo.

O diferencial dos reguladores ARG é que eles possuem um manômetro embutido na manopla. Isso significa que você pode monitorar a pressão de forma fácil e direta, sem a necessidade de instrumentos adicionais. Além disso, esses reguladores são tão versáteis que podem ser integrados em painéis, proporcionando uma solução prática e eficiente para o controle preciso da pressão do ar em seus sistemas.



Características Técnicas:

Tamanho Conexão: 1/4" BSP

Fluido: Ar

Pressão Máxima: 10 bar

Faixa de Pressão e Operação: 0,5 a 8,5 Bar

Temperatura Ambiente e de Trabalho: -5° a 60°C

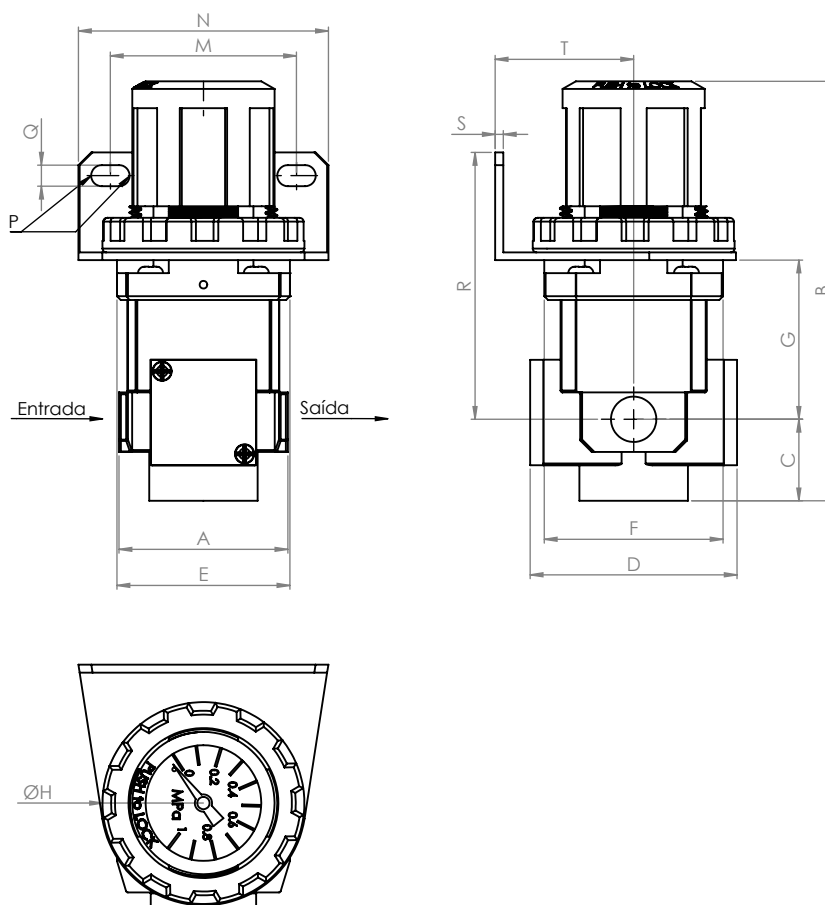
Peso (Kg): 0,3

Material:

Corpo do Lubrefil e Suporte: Alumínio

Relógio e Manopla: Polímero

DIMENSIONAL



Modelo	Tamanho Conexão	Especificação padrão						Especificações dos acessórios						
								Montagem em suporte						
		A	B	C	D	E	F	M	N	P	Q	R	S	T
ARG20	1/4" BSP	44	109	23,5	54	45	47	48	65	10,4	5,5	67,5	2	35