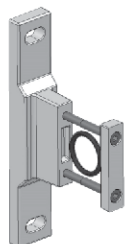
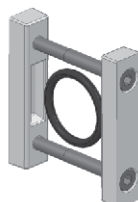


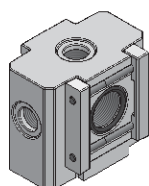
## ACESSÓRIOS PARA CONJUNTO MODULAR DE PREPARAÇÃO DE AR Série 622



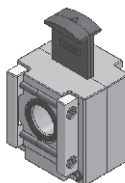
| Espaçadores de união com suporte | Código   | Rosca |
|----------------------------------|----------|-------|
|                                  | 622-26US | 1/2"  |



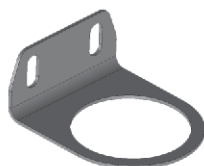
| Espaçadores de união | Código   | Rosca |
|----------------------|----------|-------|
|                      | 622-27UN | 1/2"  |



| Derivação com 4 saídas | Código | Rosca    |
|------------------------|--------|----------|
|                        | 622-D  | 1/4" BSP |



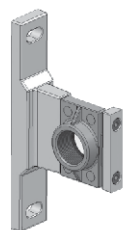
| Válvulas 3/2 vias de acionamento manual com trava de segurança | Código  | Rosca |
|--|---------|-------|
|  | VS-12GV | 1/2"  |



| Suporte em L | Código   |
|--------------|----------|
|              | 3312-026 |



| Tampas Laterais | Código       |
|-----------------|--------------|
|                 | FR622-TA-01U |



| Suporte Lateral com Tampas Laterais | Código                  |
|-------------------------------------|-------------------------|
|                                     | 622-26US e FR622-TA-01U |

**OBS 1:** O suporte 3312-026, é recomendado para montagens do regulador de pressão e do filtro regulador isoladamente, não sendo recomendado para montagem com vários componentes devido ao peso.

**OBS 2:** O suporte 622-26US montado na lateral, obrigatoriamente precisa usar a tampa lateral FR622-TA-01U.