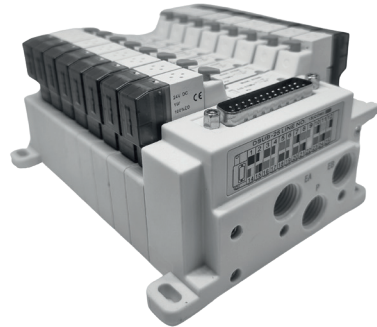


Bloco Manifold Série: WVT



WVT 15



WVT 340

Informações Técnicas:

O Bloco Manifold Série WVT, é um sistema de circuito de ar inovador, projetado para oferecer praticidade e confiabilidade incomparáveis. Com um layout simples e intuitivo, nosso sistema reduz significativamente o espaço de cabeamento, simplificando o processo de instalação. Além disso, sua estrutura de circuito de ar foi meticulosamente projetada para garantir maior confiabilidade e desempenho consistente. Com menos espaço necessário para instalação, o sistema oferece conveniência adicional aos usuários, permitindo uma instalação mais rápida e fácil. E para atender às necessidades específicas de cada aplicação, oferece uma variedade de opções de válvulas solenoides que podem ser facilmente instaladas conforme necessário.

Vantagens:

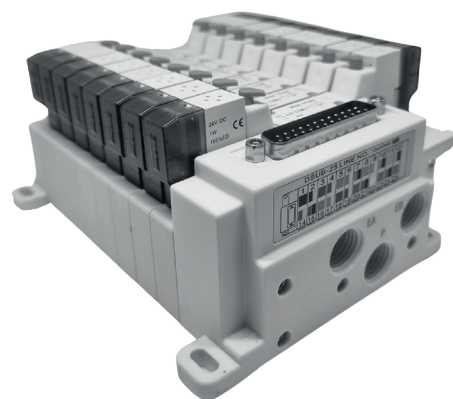
- O layout do circuito de ar é simples e intuitivo, reduzindo o espaço de fiação;
- Projeto de estrutura de ar mais confiável;
- Menos espaço de instalação e instalação conveniente;
- Vários tipos de válvula solenoides podem ser instaladas opcionalmente;
- Fornecimento e exaustão de ar centralizados;
- Design modular, inúmeras combinações de válvulas.

Bloco Manifold

Série: WVT340 e WVT540

Características Técnicas:

Modelo	WVT540	WVT340
Temperatura de Trabalho	-5°C ~ +50°C	
Pressão Máxima	10 Bar	
Fluido de Trabalho	Ar comprimido	
Tensão Nominal	DC24V±10%	
Entrada Pneumática	G1/4"	
Conexão Elétrica	Pino DB-25	
Tipo de Válvula	5/2 Normalmente Fechada (simples solenoide ou dupla solenoide)	
Potência Nominal	1W	
Material da Válvula	Alumínio	
Grau de Proteção	IP40	



GABARITO DE CODIFICAÇÃO WVT340 E WVT540

	-		G1	K6	-		
--	---	--	-----------	-----------	---	--	--

Modelo
WVT340
WVT540

N° de Válvulas Totais
4, 5, 6, 8, 10

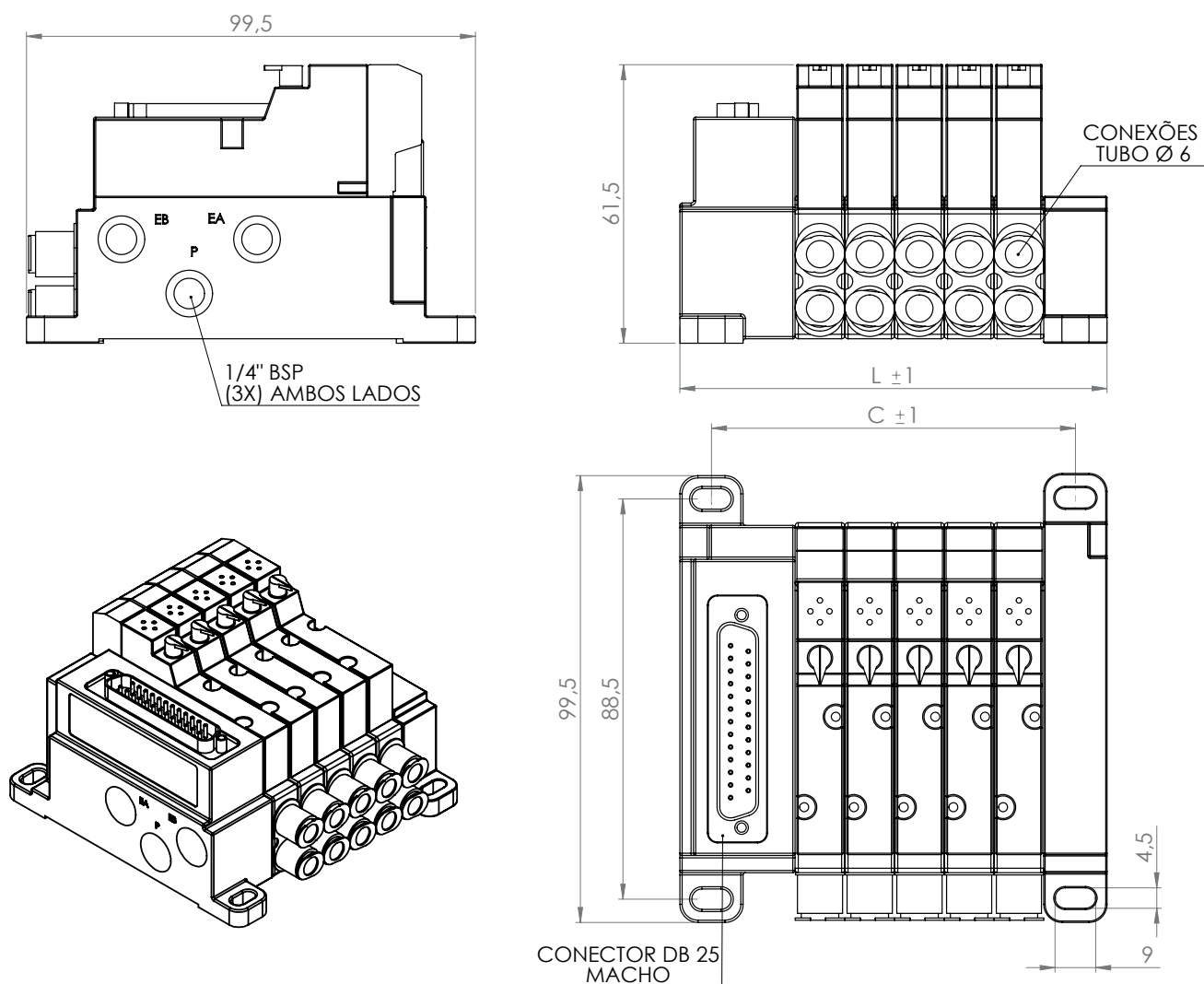
Conexão
1/4"BSP

Tubulação
K6 Tubo Ø6mm

Tipo de Válvula	
A	5/2 Vias - Simples Solenoide
B	5/2 Vias - Duplo Solenoide
C	5/3 Vias - Duplo Solenoide CF

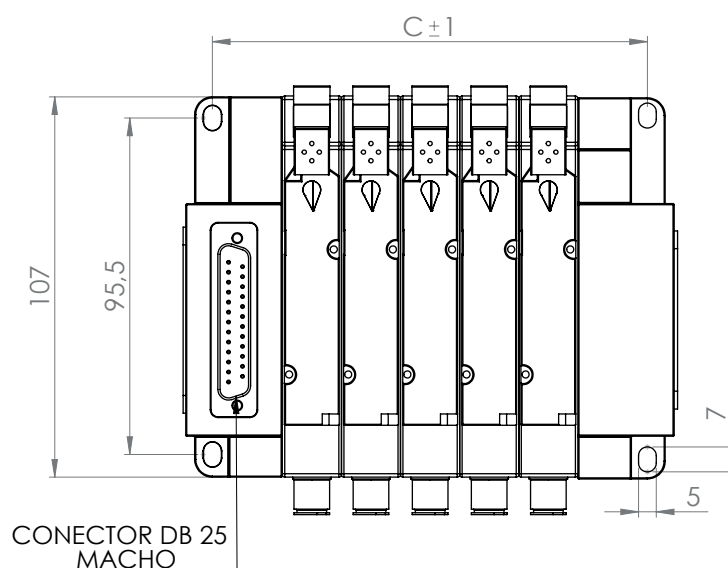
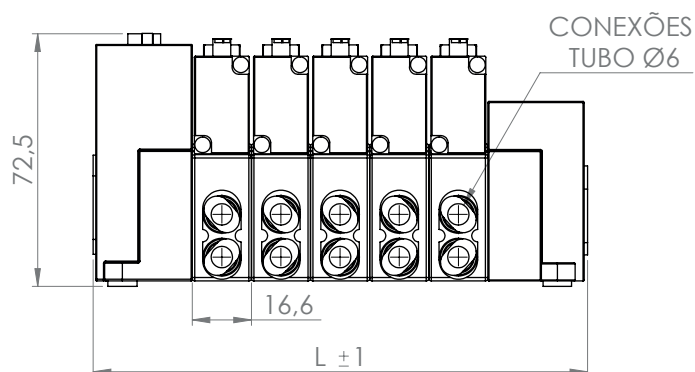
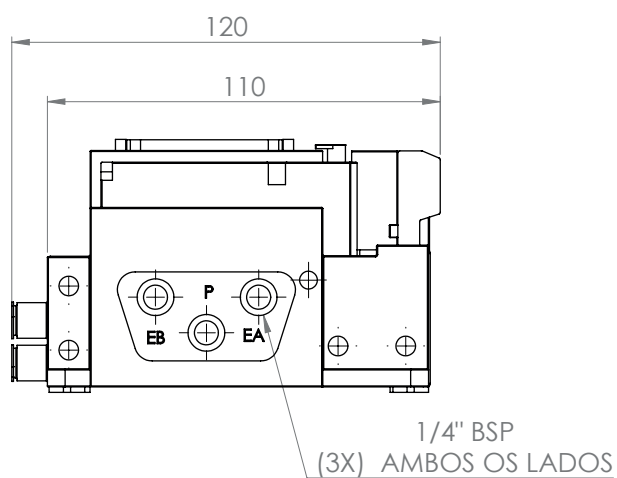
N° de Válvulas
4, 5, 6, 8, 10

DIMENSIONAL



QUANTIDADE DE VÁLVULAS	DIMENSÕES	
	C	L
4	70,7	85,2
5	82	96,5
6	93,3	107,8
8	115,9	130,4
10	138,5	153

DIMENSIONAL



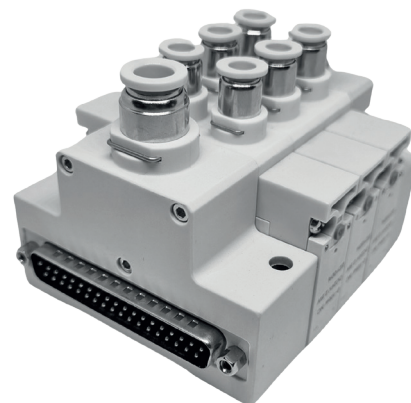
QUANTIDADE DE VÁLVULAS	DIMENSÕES	
	C	L
4	106,5	121
5	123	137,5
6	139,5	154
8	173	187,5
10	206	220,5

Bloco Manifold

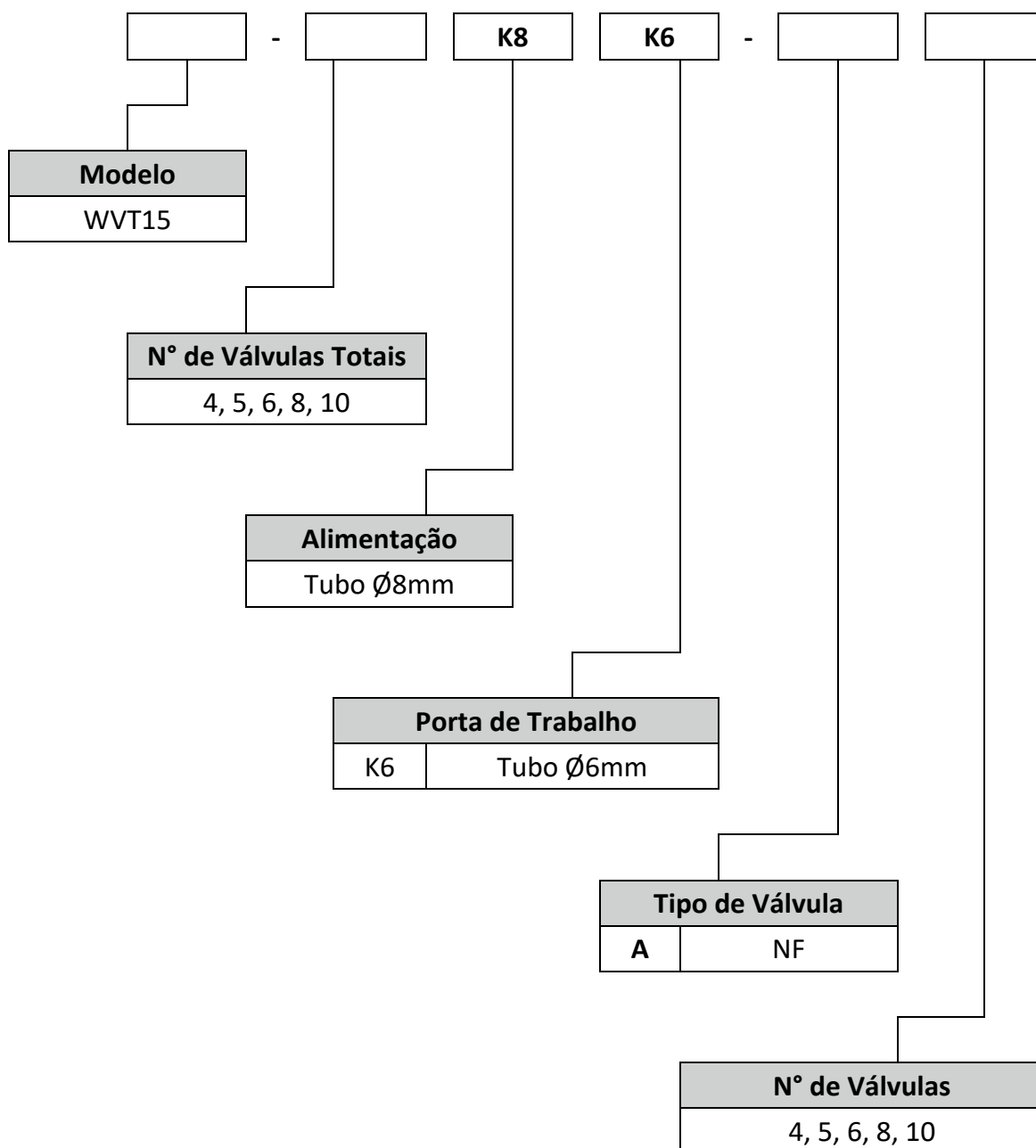
Série: WVT15

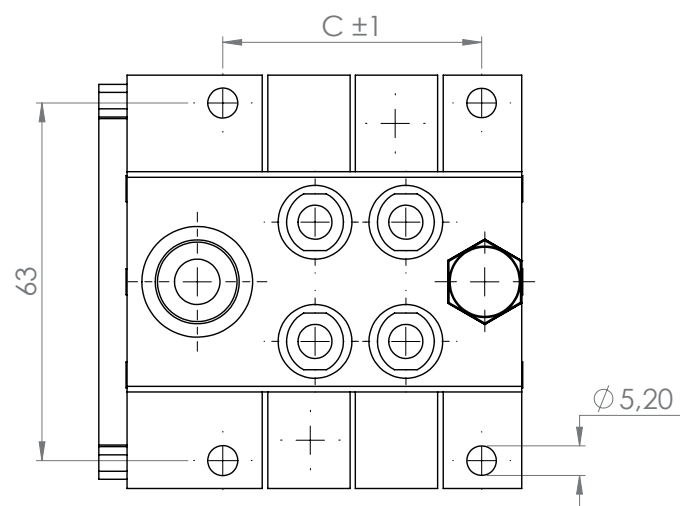
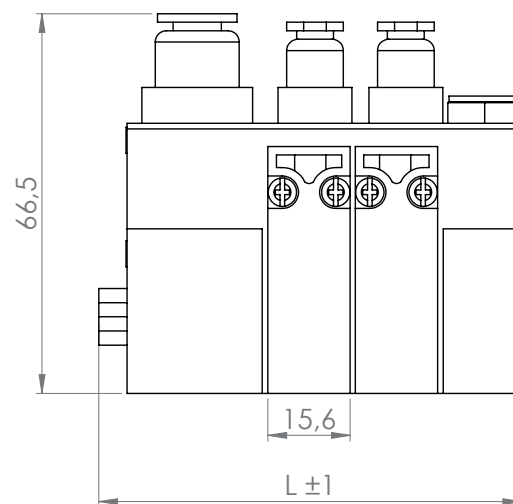
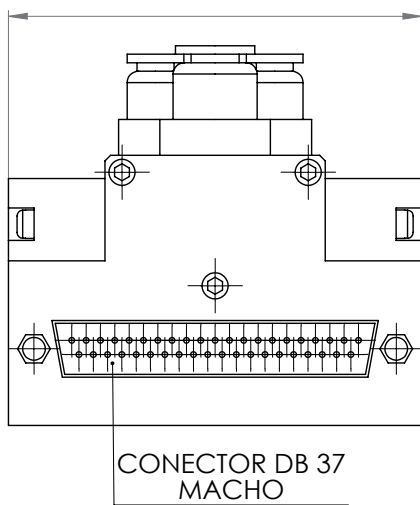
Características Técnicas:

Modelo	WVT15
Temperatura de Trabalho	-5°C ~ +50°C
Pressão Máxima	12 Bar
Pressão de Trabalho	1.5 ~ 7 Bar
Fluido de Trabalho	Ar comprimido
Tensão Nominal	DC24V±10%
Conexão Elétrica	Pino DB-37
Alimentação Pneumática	Tubo Ø8mm
Silenciador	1/8"BSP
Portas de Utilização	Tubo Ø6mm
Tipo de Válvula	3/2 Vias - Normalmente Fechada
Potência Nominal	2.5W
Material do Bloco Manifold	PA6+GF50
Material da Válvula	Alumínio
Grau de Proteção	IP40



GABARITO WVT15





QUANTIDADE DE VÁLVULAS	DIMENSÕES	
	C	L
4	76,9	104,8
5	92,5	120,4
6	108,1	136
8	139,3	167,2
10	170,5	198,4