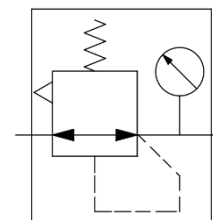
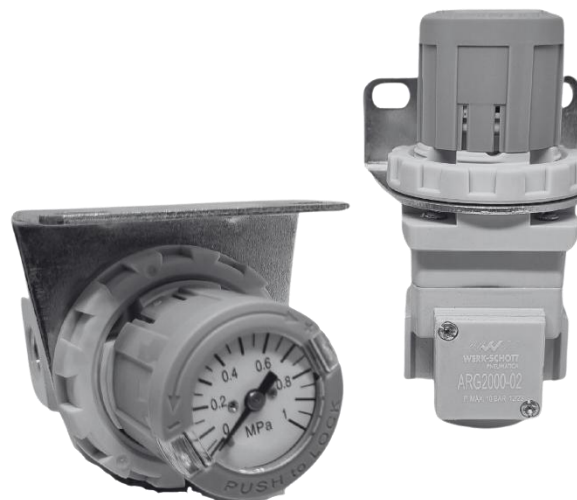


Regulador de Pressão com Manômetro Embutido na Manopla

Ref.: ARG2000-02

O regulador de pressão é uma ferramenta essencial para otimizar sistemas pneumáticos. A função principal do regulador de pressão é ajustar a quantidade de ar em sua linha, garantindo uma pressão constante na aplicação, mesmo diante de variações. Isso é especialmente útil para controlar a força de cilindros pneumáticos, por exemplo. O diferencial dos reguladores ARG é que eles possuem um manômetro embutido na manopla. Isso significa que você pode monitorar a pressão de forma fácil e direta, sem a necessidade de instrumentos adicionais. Além disso, esses reguladores são tão versáteis que podem ser integrados em painéis, proporcionando uma solução prática e eficiente para o controle preciso da pressão do ar em seus sistemas.



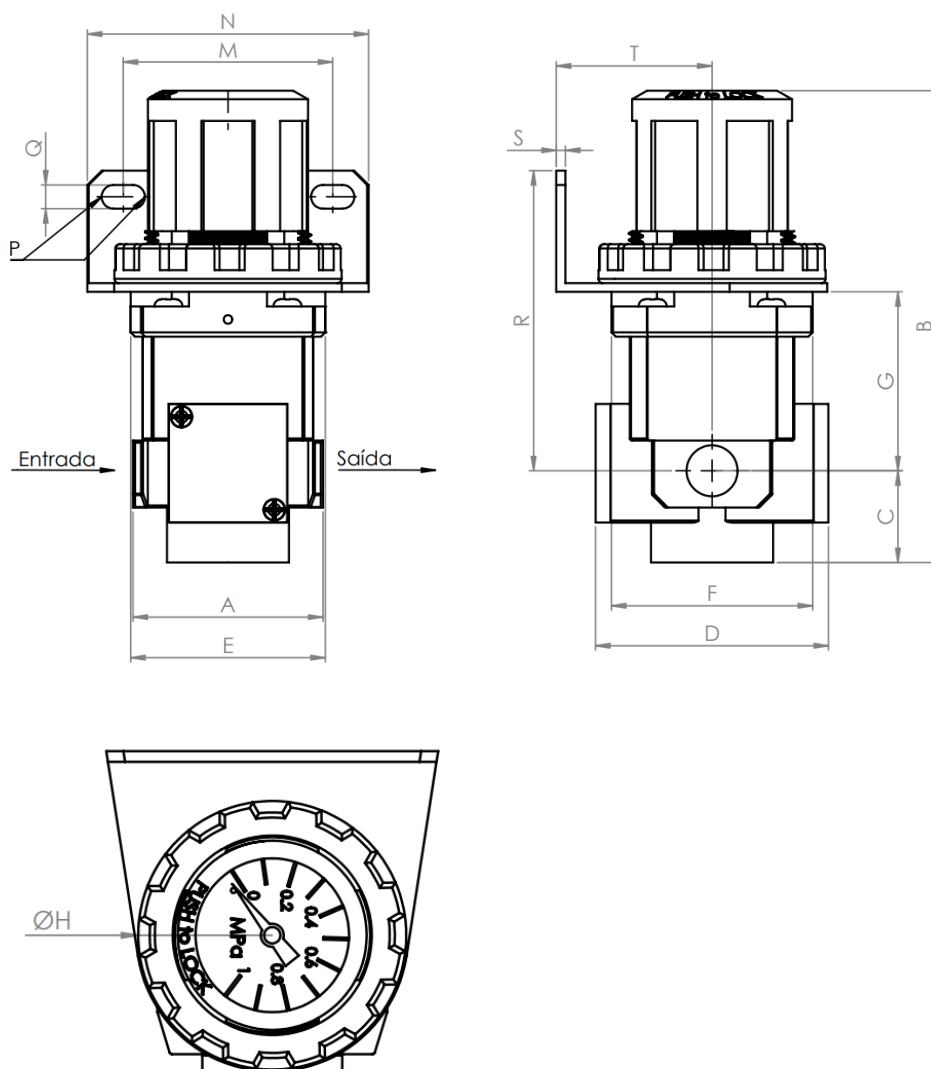
Características Técnicas:

Tamanho Conexão	1/4" BSP
Fluido	Ar comprimido
Vazão a 7 bar	800 l/min
Pressão Máxima	10 bar
Faixa de Pressão e Operação	0,5 a 8,5 bar
Temperatura Ambiente e de Trabalho	-5°C a 60°C
Peso (kg)	0,3

Materiais:

Corpo do Lubrefil e Suporte	Alumínio
Relógio e Manopla	Polímero

Dimensional



Modelo	Tamanho Conexão	Especificação Padrão						Especificações dos Acessórios						
								Montagem em Suporte						
		A	B	C	D	E	F	M	N	P	Q	R	S	T
ARG20	1/4" BSP	44	109	23,5	54	45	47	48	65	10,4	5,5	67,5	2	35