

VIBRADOR PNEUMÁTICO TURBO

Referências: GT-10; GT-16; GT-20; GT-25; GT-36; GT-40

Descrição do Produto

O vibrador pneumático é um instrumento que utiliza o ar comprimido para promover a vibração ou a movimentação de produtos. A intensidade da vibração pode ser ajustada com base na pressão do ar, pode iniciar imediatamente e parar rápido. Possui baixo nível de ruído e não necessita lubrificação (funcionamento isento de óleo).



Características Técnicas

O ar comprimido usado no vibrador deve ser filtrado (40 micras) e regulado (min. 2 bar e máx. 6 bar). Acompanha o vibrador uma conexão instantânea e um silenciador. Para acionamento, sugerimos o uso de uma válvula de 3/2 vias - 1/4" BSP com atuador: elétrico ou manual, que será variável de acordo com a aplicação.

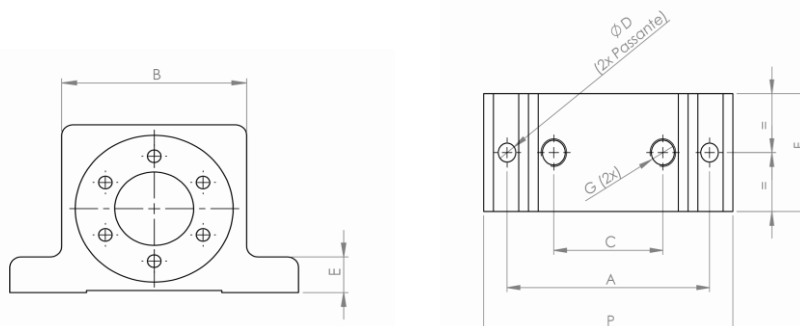
Especificações Técnicas

Transporte de material de alimentício, peneiramento, mesas vibratórias, filtros peneira, dosadores vibratórios, alimentadores vibratórios, movimentação de produtos a granel, calhas vibratórias e auxiliar de fluxo de materiais em silos.

CARACTERÍSTICAS TÉCNICAS

Modelo	Frequência (V.P.M)			Força Centripeta(N)			Consumo de Ar		
	2 Bar	4 Bar	6 Bar	2 Bar	4 Bar	6 Bar	2 Bar	4 Bar	6 Bar
GT-10	24.500	35.000	37.500	840	1.390	2.400	46	80	112
GT-16	17.000	21.500	24.000	1.200	2.090	3.160	120	200	290
GT-20	17.000	20.000	23.000	2.170	4.040	5.520	185	325	455
GT-25	12.000	15.500	17.000	2.120	3.510	5.070	185	325	455
GT-36	7.800	10.000	13.000	3.300	5.000	7.150	330	530	745
GT-40	7.500	8.800	9.500	4.350	7.350	9.850	408	428	680

DIMENSIONAL (mm)



	A	B	C	D	E	F	P	G
GT-10	68	50	28	7	12	35	86	1/8"
GT-16	90	65	39	9	16	43	113	1/4"
GT-20	104	82	56	9	17	56	128	1/4"
GT-25	104	82	56	9	17	56	128	1/4"
GT-36	130	103	76	11	21	73	160	3/8"
GT-40	152	122	85	18	27	80	194	3/8"