

Cilindros Fixadores

Características Técnicas

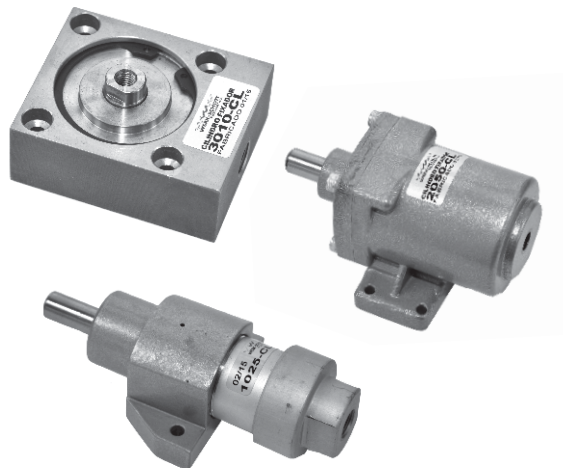
Tipo	Simples Ação
Diâmetros	1" e 2"
Pressão de Trabalho	até 10 bar
Temperatura Ambiente	-10°C a +80°C (Buna-N)
	-10°C a +150°C (Viton)
Fluido	Ar comprimido filtrado e lubrificado

Materiais

Haste	Aço SAE 1045 cromado
Cabeçote	Alumínio
Corpo do Cilindro	Alumínio
Êmbolo	Alumínio
Vedações	Buna-N

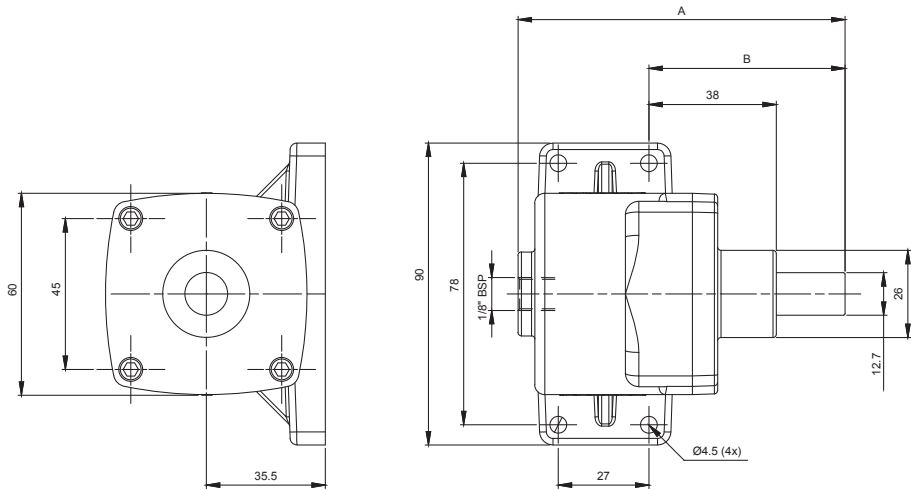
Versões Disponíveis

Simples Ação (Retorno por Mola)



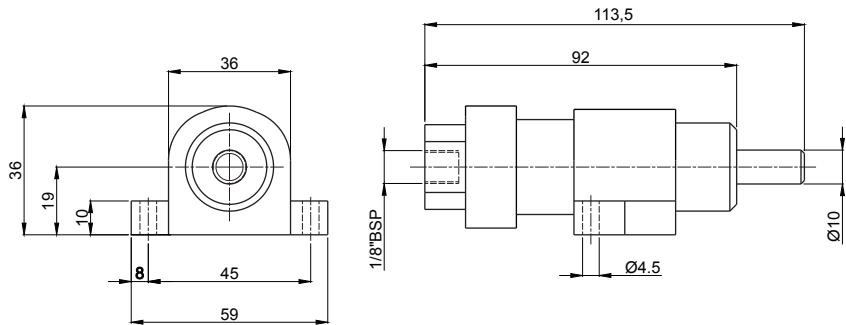
Dimensões

Cilindro Fixador 2025-CLN (curso 25) e Cilindro Fixador 2050-CLN (curso 50)



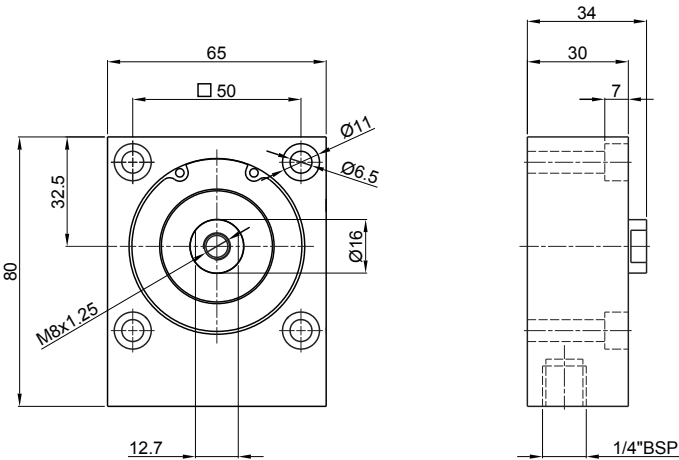
CURSO	A	B	C
25	109	58	1/8" BSP
50	137	61	1/8" BSP

Cilindro Fixador 1025-CL



REFERÊNCIA	Ø CILINDRO	CURSO (mm)	PRESSÃO MÍNIMA	RETORNO
2025-CL	2"	25	0,18 Kgf/cm² (2,5 psig)	Por mola
2050-CL	2"	50	0,35 Kgf/cm² (5 psig)	Por mola
1025-CL	1"	25	0,18 Kgf/cm² (2,5 psig)	Por mola

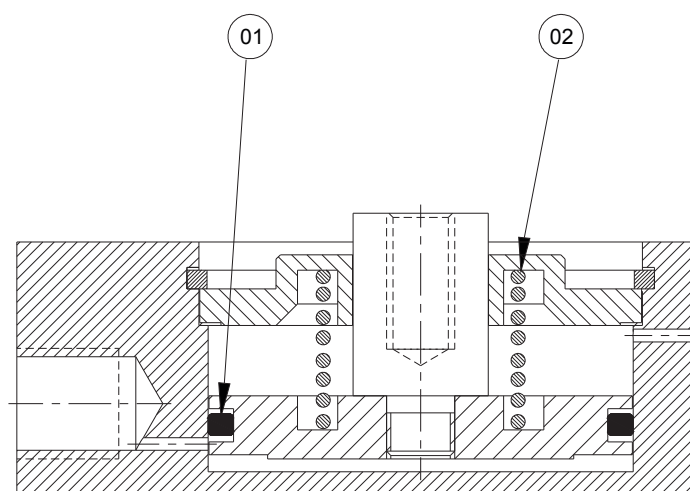
Cilindro Fixador 3010-CL



REFERÊNCIA	Ø CILINDRO	CURSO (mm)	PRESSÃO MÍNIMA	RETORNO
3010-CL	2"	10	0,18 Kg/cm ² (2,5 psig)	Por mola

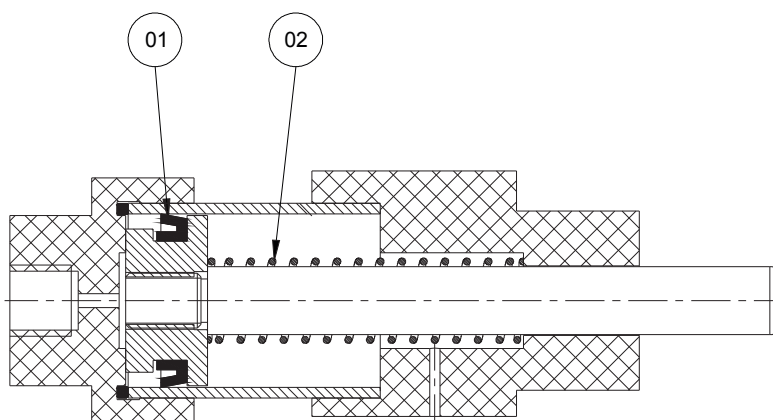
Kit de Reparos

Kit Reparo Cilindro 3010-CL



ÍTEM	DESCRIÇÃO	CÓDIGO KIT REPARO
01	Gaxeta "Z"	3010-000
02	Mola	

Kit Reparo Cilindro 1025-CL



ÍTEM	DESCRIÇÃO	CÓDIGO KIT REPARO
01	U'cup Êmbolo	125-000
02	Mola	