

Cilindros Compactos ISO 21287 Série CWP

Características Técnicas

Tipo	Dupla ação e simples ação
Diâmetros	12, 16, 20, 25, 32, 40, 50, 63, 80, 100
Pressão de Trabalho	Até 10 bar
Conexão	M5 para Ø 12, 16, 20 e 25 mm G 1/8 para Ø 32, 40, 50, 63, 80 e 100 mm
Temperatura Ambiente	-10°C a +80°C (Buna-N) -10°C a +150°C (Viton)
Fluido	Ar Comprimido filtrado e lubrificado



Materiais

Haste	Aço SAE 1045 cromado ou aço inoxidável AISI 304
Cabeçotes	Alumínio
Vedações	Buna N ou viton (vedação da haste: PU)
Êmbolo	12, 16, 20 e 25 (latão) 32, 40, 50, 63, 80 e 100 (alumínio)
Corpo do Cilindro	Alumínio

5

Versões Disponíveis

Dupla Ação
 (A) Simples Ação com Curso Limitado
 Dupla Ação com Haste Passante

Acessórios

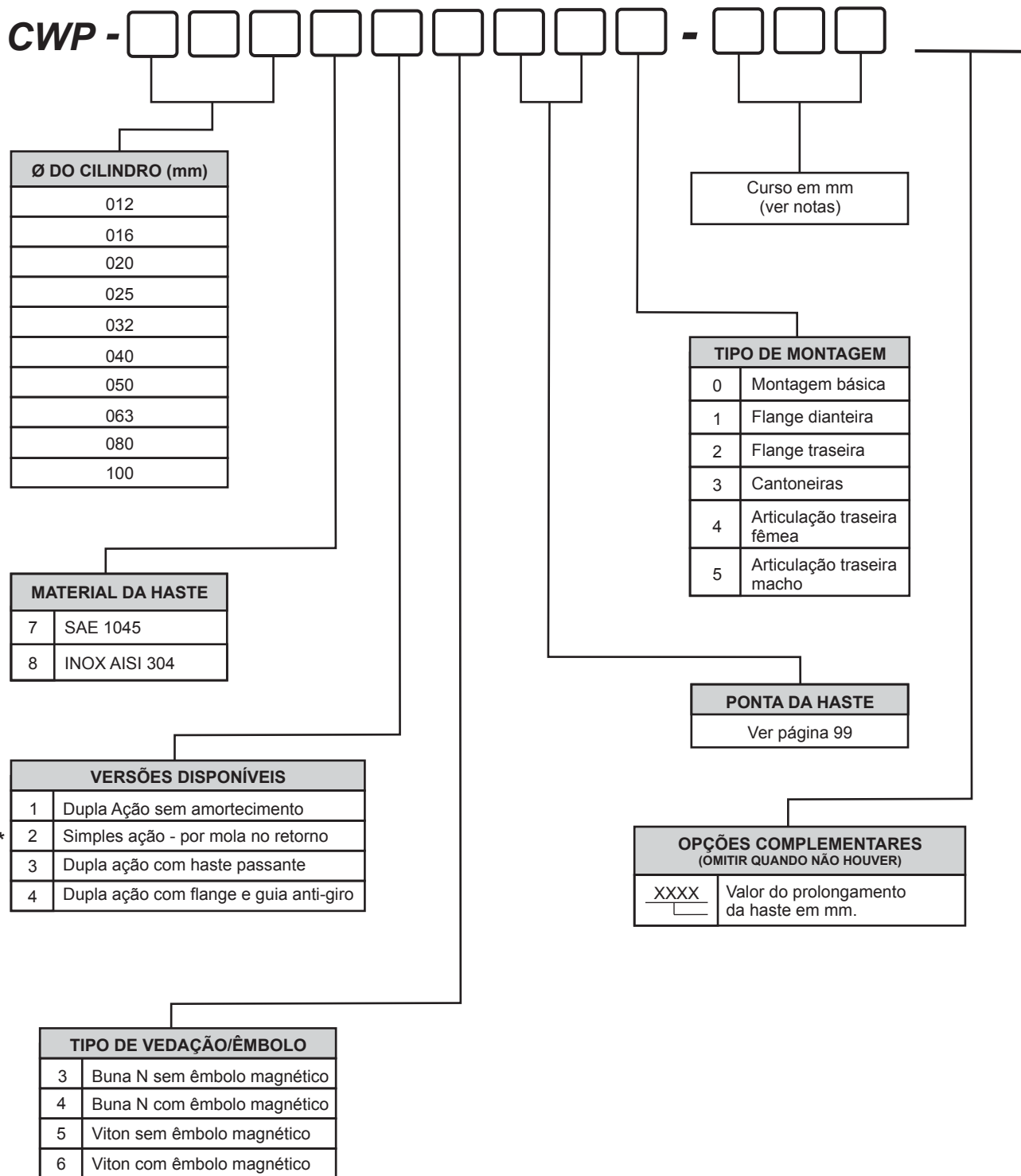
Cantoneira
 Flange Dianteira
 Flange Traseira
 Articulação Traseira Fêmea
 Articulação Traseira Macho
 Suporte para Articulação Traseira Fêmea
 Ponteira
 Ponteira Rotular
 Sensores Magnéticos

Cilindros Simples Ação:

(A) curso máximo para cilindros simples ação por mola no retorno:
 Ø 12 mm, curso máximo = 10 mm.
 Ø 16, 20, 25, 32, 40, 50, 63, 80 e 100, curso máximo = 25 mm.

FORÇA DE AVANÇO EM N A 6 BAR DE PRESSÃO			
Ø do Cilindro	Força de Avanço	Ø do Cilindro	Força de Avanço
Ø 12	60	Ø 40	705
Ø 16	110	Ø 50	1120
Ø 20	180	Ø 63	1800
Ø 25	270	Ø 80	2900
Ø 32	450	Ø 100	4515

GABARITO DE CODIFICAÇÃO Cilindros Compactos ISO 21287 - Série CWP

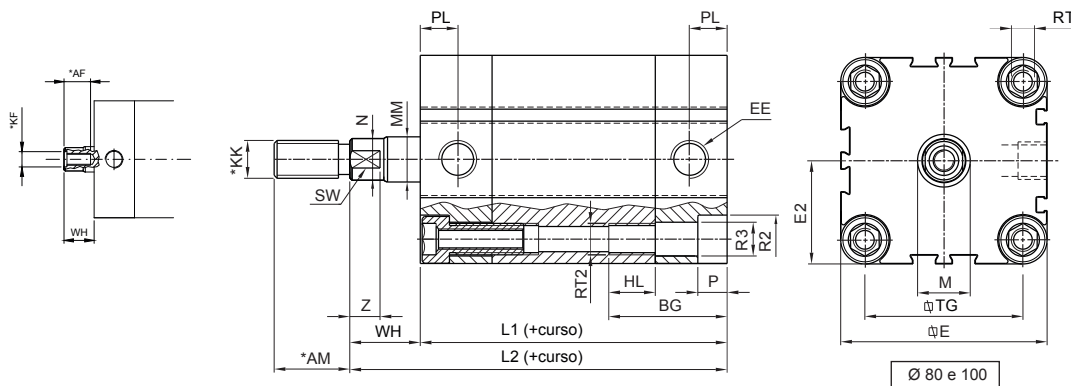
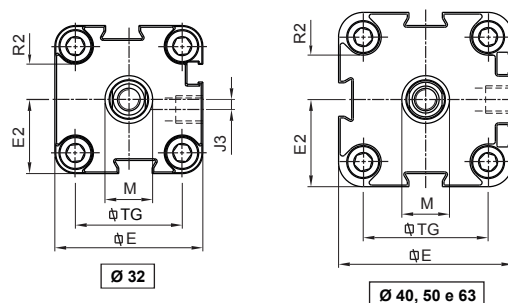
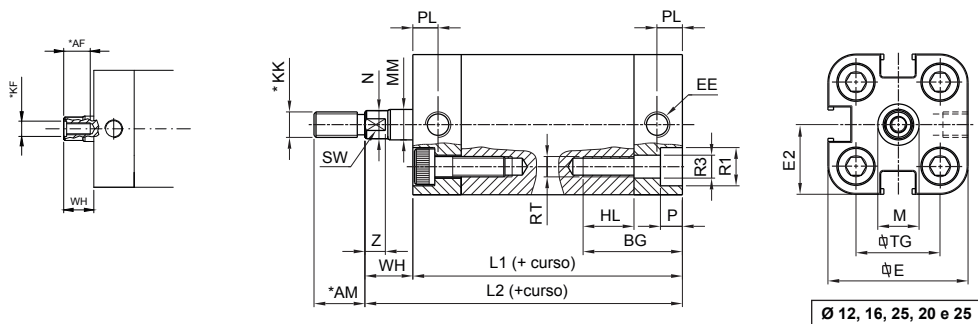


5

* Curso limitado - consultar nota da página 94.

Dimensões

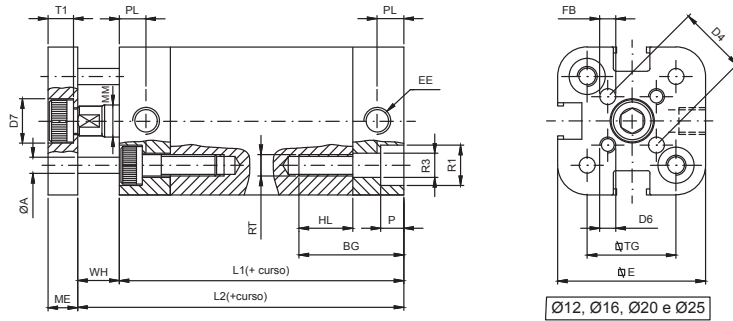
Básico



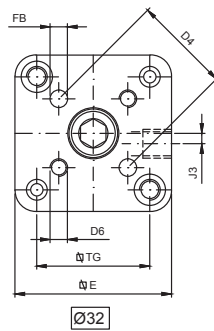
Ø do Cilindro	R1 Ø	R2 Raio	R3 Ø	RT	RT2	J3	P	HL	BG	E	E2	TG	M Ø	EE	PL	L1	L2	Z	WH	SW	MM Ø	N Ø	*KK	*AM	*KF	*AF
12	7,5	-	4,5	M4	-	-	4,3	10	19	27,5	13,75	16	8,1	M5	4	35	40	4	5	5	6	5,5				
16	7,5	-	4,5	M4	-	-	4,3	10	19	29	14,5	18	10,2	M5	5	35	40	4	5	5	8	7,5				
20	9	-	5,5	M5	-	-	5,7	10	20	35,5	17,75	22	12,2	M5	5	37	43	4	6	9	10	9,5				
25	9	-	5,5	M5	-	-	5,7	10	21	39,5	19,75	26	12,2	M5	5,5	39	45	4	6	9	10	9,5				
32	-	5,5	6,5	M6	-	4	6,2	10	24	45	22,5	32,5	14,5	1/8"BSP	7	44	50	5,5	6	10	12	11,5				
40	-	5,5	6,5	M6	-	-	6,2	10	24	53	26,5	38	14,5	1/8"BSP	7	48	51	5,5	6	10	12	11,5				
50	-	7	8,5	M8	-	-	8,2	10	24	63	31,5	46,5	18,3	1/8"BSP	7	45	53	7,5	8	13	16	15,5				
63	-	7	8,5	M8	-	-	8,2	10	24	76,5	38,25	56,5	18,3	1/8"BSP	7	49	57	7,5	8	13	16	15,5				
80	-	12	15,5	M10X1,25	M15X1	-	8,2	12	26,5	94	47	72	23,3	1/8"BSP	7	54	63	7,5	9	17	20	19,5				
100	-	12	15,5	M10X1,25	M15X1	-	8,2	12	32	114	57	89	23,3	1/8"BSP	10	67	76	7,5	9	17	20	19,5				

VER TABELA PÁGINA 99

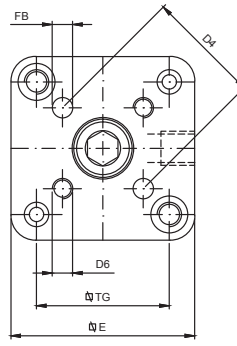
Antigo



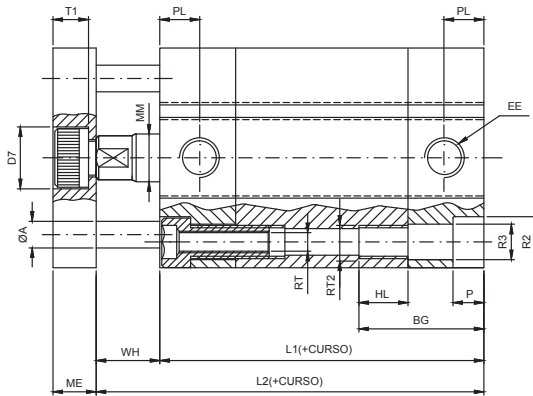
Ø12, Ø16, Ø20 e Ø25



Ø32



Ø40, Ø50 e Ø63

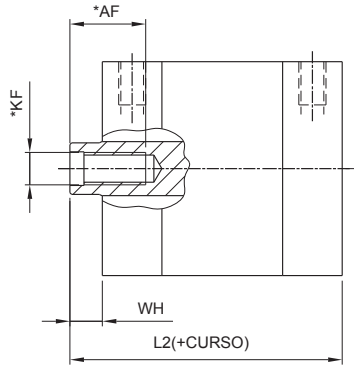


Ø80-Ø100

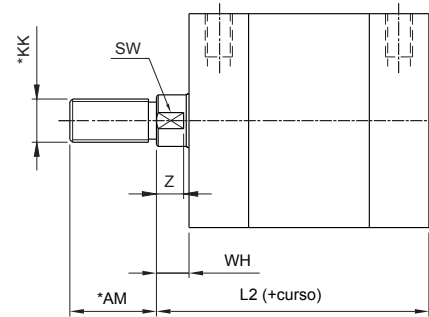
Ø do Cilindro	R1 Ø	R2 Raio	R3 Ø	RT	RT2	J3	P	HL	BG	E	TG	EE	PL	L1	L2	MM Ø	WH	ME	FB Ø	D6	D4	D7	T1	ØA
12	7,5	-	4,5	M4	-	-	4,3	10	19	27,5	16	M5	4	35	40	6	5	6	3	M3	12	7	3,5	3
16	7,5	-	4,5	M4	-	-	4,3	10	19	29	18	M5	5	35	40	8	5	6	3	M3	14	8	4,5	4
20	9	-	5,5	M5	-	-	5,7	10	20	35,5	22	M5	5	37	43	10	6	8	4	M4	17	11	6,5	4
25	9	-	5,5	M5	-	-	5,7	10	21	39,5	26	M5	5,5	39	45	10	6	8	5	M5	22	12	6,5	4
32	-	5,5	6,5	M6	-	4	6,2	10	24	45	32,5	1/8" BSP	7	44	50	12	6	10	5	M5	28	16	8,5	6
40	-	5,5	6,5	M6	-	-	6,2	10	24	53	38	1/8" BSP	7	45	51	12	6	10	5	M5	33	16	8,5	4
50	-	7	8,5	M8	-	-	8,2	10	24	63	46,5	1/8" BSP	7	45	53	16	8	12	6	M6	42	20	10,5	6
63	-	7	8,5	M8	-	-	8,2	10	24	76,5	56,5	1/8" BSP	7	49	57	16	8	12	6	M6	50	20	10,5	6
80	-	12	15,5	M10X1,25	M15X1	-	8,2	12	26,5	94	72	1/8" BSP	7	54	63	20	9	14	8	M8	65	24	10,5	12
100	-	12	15,5	M10X1,25	M15X1	-	8,2	12	32	114	89	1/8" BSP	10	67	76	20	9	14	10	M10	80	24	10,5	12



Básico Dupla Ação



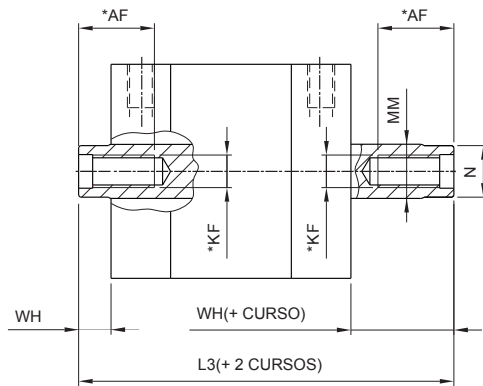
Haste com Rosca Fêmea



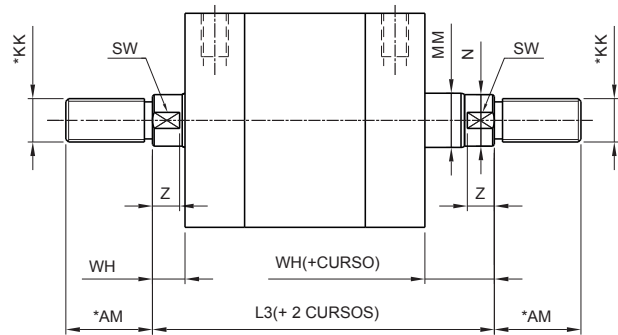
Haste com Rosca Macho

5

Haste Passante Dupla Ação



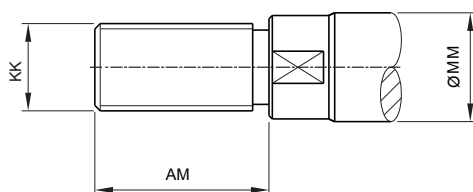
Haste Passante com Rosca Fêmea



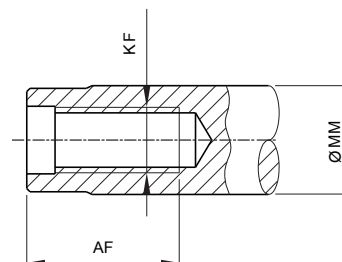
Haste Passante com Rosca Macho

Ø do Cilindro	Z	L2	L3	WH	SW	MM Ø	N Ø	*KF	*AF	*KK	*AM
12	4	40	49	5	5	6	5,5	VER TABELA PÁGINA 99			
16	4	40	49	5	5	8	7,5				
20	4	43	55	6	9	10	9,5				
25	4	45	57	6	9	10	9,5				
32	5,5	50	62	6	10	12	11,5				
40	5,5	51	63	6	10	12	11,5				
50	7,5	53	69	8	13	16	15,5				
63	7,5	57	73	8	13	16	15,5				
80	7,5	63	79	9	17	20	19,5				
100	7,5	76	85	9	17	20	19,5				

Ponta da Haste



Detalhe-Ponta da Haste
 Rosca Externa (Macho)



Detalhe-Ponta da Haste
 Rosca Interna (Fêmea)

Ponta da Haste (Conforme ISO 21287)

5

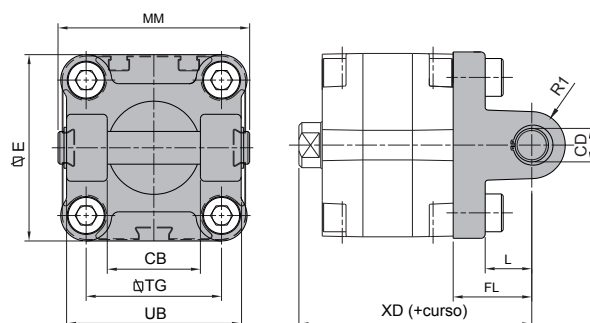
Rosca Externa (Macho)

	Ø do Cilindro	MM	KK	AM
SA	12	6	M5X0,8	10
SB	16	8	M6X1	12
SC	20	10	M8X1,25	16
	25	10	M8X1,25	16
SD	32	12	M10X1,25	19
	40	12	M10X1,25	19
SE	50	16	M12X1,25	22
	63	16	M12X1,25	22
SF	80	20	M16X1,5	28
	100	20	M16X1,5	28

Rosca Interna (Fêmea)

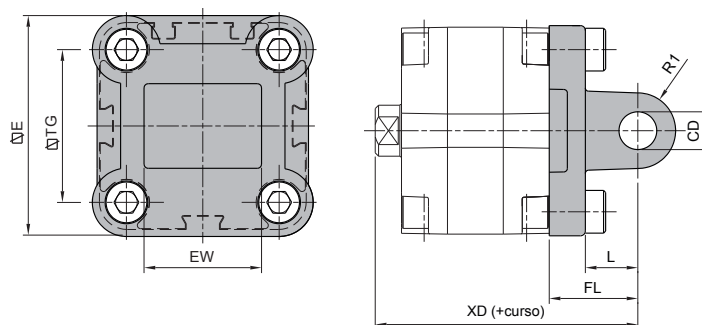
	Ø do Cilindro	MM	KF	AF
SG	12	6	M3	8
SH	16	8	M4	10
SI	20	10	M6	14
	25	10	M6	14
SJ	32	12	M8	16
	40	12	M8	16
SK	50	16	M10	20
	63	16	M10	20
SL	80	20	M12	20
	100	20	M12	20

Montagem por Articulação Traseira Fêmea



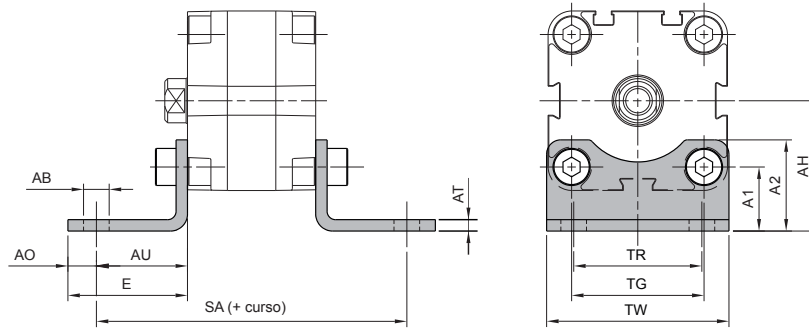
Ø do Cilindro	MM	CB	UB	E	TG	R1	CD Ø	L	FL	XD
12	33,1	12,2	-	27,5	16	5,5	10	10	16	51
16	34,6	12,2	-	29	18	5,5	10	10	16	51
20	41,3	16,2	-	35,5	22	6,5	33,1	14	20	57
25	45,3	16,2	-	39,5	26	8	33,1	14	20	59
32	51	26	45	47	32,5	9	10	14	22	72
40	58	28	51	53	38	11	12	16	25	76
50	66	32	60	64	46,5	11	12	16	27	80
63	77	40	70	73	56,5	15	16	20	32	89
80	97,5	50	90	96	72	15	16	22	36	99
100	118,1	60	110	113	89	18	20	27	41	117

Montagem por Articulação Traseira Macho



Ø do Cilindro	EW	E	TG	R1	CD Ø	L	FL	XD
12	11,9	27,5	16	5,5	6	10	16	51
16	11,9	29	18	5,5	6	10	16	51
20	15,9	35,5	22	6,5	8	14	20	57
25	15,9	39,5	26	8	8	14	20	59
32	25,9	47	32,5	9	10	14	22	72
40	27,9	53	38	11	12	16	25	76
50	31,8	64	46,5	11	12	16	27	80
63	39,8	73	56,5	15	16	20	32	89
80	49,5	96	72	15	16	22	36	99
100	59,5	113	89	18	20	27	41	117

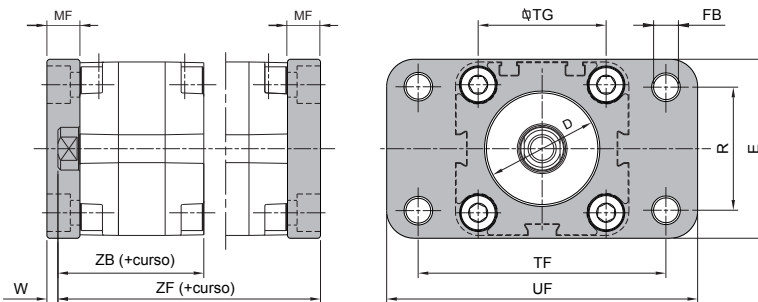
Montagem por Cantoneira



Ø do Cilindro	TW	TG	TR	AH	A1	A2	AT	AB Ø	AU	AO	E	SA
12	16	26	16	26	13	18	3	5,8	13	5	18	61
16	27,5	18	18	22	13	17,75	3	5,8	13	4,75	17,75	61
20	34,5	22	22	30	16	22,25	4	7	16	6,25	22,25	69
25	38,5	26	26	29	16	22,25	4	7	16	6,25	22,25	71
32	49	32,5	32	32	15,75	22,75	3	7	24	8	46	68
40	55	38	36	36	17	25	3	9	28	10	51	76
50	64	46,5	45	45	22,5	32	4	9	32	10	42	109
63	74	56,5	50	50	21,5	33,5	4	9	32	10	42	113
80	96	72	63	63	27	43	6	12	41	19	60	136
100	113	89	75	71	26,5	45,5	6	14	41	19	60	149

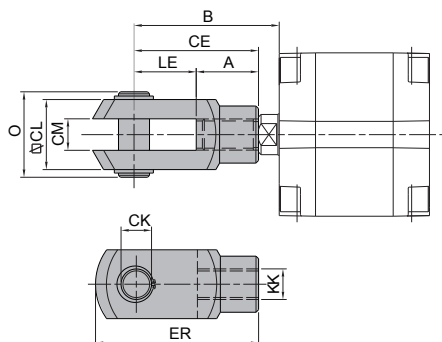
5

Montagem por Flange Dianteira e Traseira



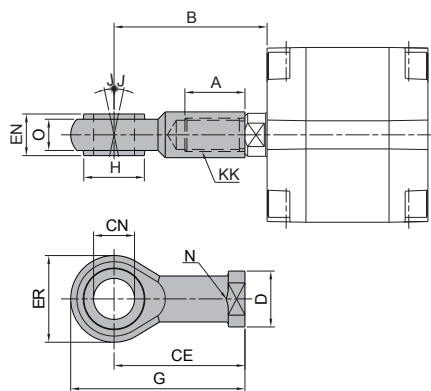
Ø do Cilindro	MF	TG	FB Ø	D Ø	TF	UF	R	E	W	ZB	ZF
12	8	16	5,5	9	40	50	14	28	3	40	48
16	8	18	5,5	12	43	55	14,5	29	3	40	48
20	8	22	6,6	14	55	70	18	36	2	43	51
25	8	26	6,6	14	60	76	20	40	2	45	53
32	10	32,5	7	31	64	80	32	46	4	50	60
40	10	38	9	36	72	92	36	51	4	51	61
50	12	46,5	9	41	90	113	45	64	4	53	65
63	12	56,5	9	46	100	129	50	75	4	57	69
80	16	72	12	46	126	161	63	97	7	63	79
100	16	89	14	56	150	187	75	114	7	76	92

Montagem por Ponteira Garfo



Ø do Cilindro	KK	O	CL	CM	LE	A	CE	CK Ø	ER	B
16	M6X1	16	12	6,2	12	12	24	6	32	29
20	M8X1,25	21	16	8,2	16	16	32	8	42	38
25	M8X1,25	21	16	8,2	16	16	32	8	42	38
32	M10X1,25	25,5	20	10	20	20	40	10	52	46
40	M10X1,25	25,5	20	10	20	20	40	10	52	46
50	M12X1,25	28,7	24	12	24	24	48	12	64	54
63	M12X1,25	28,7	24	12	24	24	48	12	64	54
80	M16X1,5	38,2	32	16	32	32	64	16	83	72
100	M16X1,5	38,2	32	16	32	32	64	16	83	72

Montagem por Ponteira Rotular

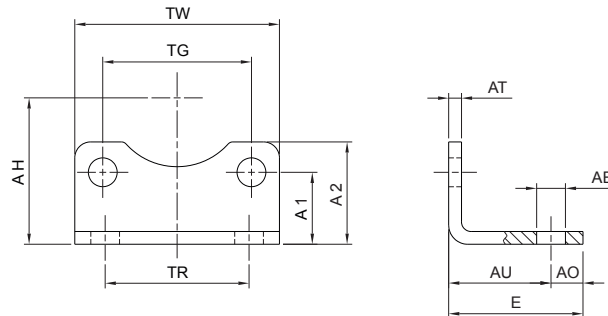


Ø do Cilindro	KK	CE	A	ER Ø	CN Ø	O	EN	G	J	N	D Ø	H Ø	B
16	M6x1	30	14	20	6	6,7	9	40	13	11	13	9,5	35
20	M8X1,25	36	17	24	8	9	12	48	14	14	16	11	42
25	M8X1,25	36	17	24	8	9	12	48	14	14	16	11	42
32	M10X1,25	43	21	29	10	11	14	57,5	14	17	20	13,5	49
40	M10X1,25	43	21	29	10	11	14	57,5	14	17	20	13,5	49
50	M12X1,25	50	24	32	12	12	16	66	12	19	22	16	56
63	M12X1,25	50	24	32	12	12	16	66	12	19	22	16	56
80	M16X1,5	64	33	41	16	15	21	84,5	12	22	27	20	72
100	M16X1,5	64	33	41	16	15	21	84,5	12	22	27	20	72

5

Acessórios

Cantoneira

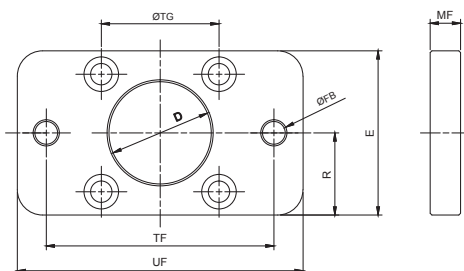


Ø do Cilindro	TW	TG	TR	AH	A1	A2	AT	AB Ø	AU	AO	E	REFERÊNCIA	MATERIAL
12	16	26	16	26	13	18	3	5,8	13	5	18	CWP-012KC	AÇO
16	27,5	18	18	22	13	17,75	3	5,8	13	4,75	17,75	CWP-016KC	AÇO
20	34,5	22	22	30	16	22,25	4	7	16	6,25	22,25	CWP-020KC	AÇO
25	38,5	26	26	29	16	22,25	4	7	16	6,25	22,25	CWP-025KC	AÇO
32	49	32,5	32	32	15,75	22,75	3	7	24	8	46	A032-011	AÇO
40	55	38	36	36	17	25	3	9	28	10	51	A040-011	AÇO
50	64	46,5	45	45	22,5	32	4	9	32	10	42	A050-011	AÇO
63	74	56,5	50	50	21,5	33,5	4	9	32	10	42	A063-011	AÇO
80	96	72	63	63	27	43	6	12	41	19	60	A080-011	AÇO
100	113	89	75	71	26,5	45,5	6	14	41	19	60	A100-011	AÇO

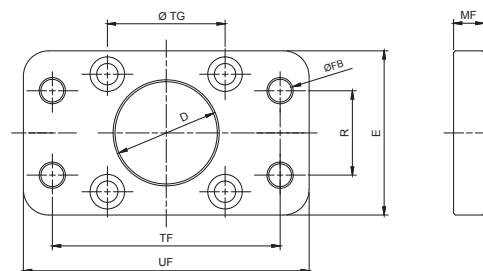
Nota: Kit é composto por 2 cantoneiras e 4 parafusos

Flange

Para cilindro de diâmetro 12-25:



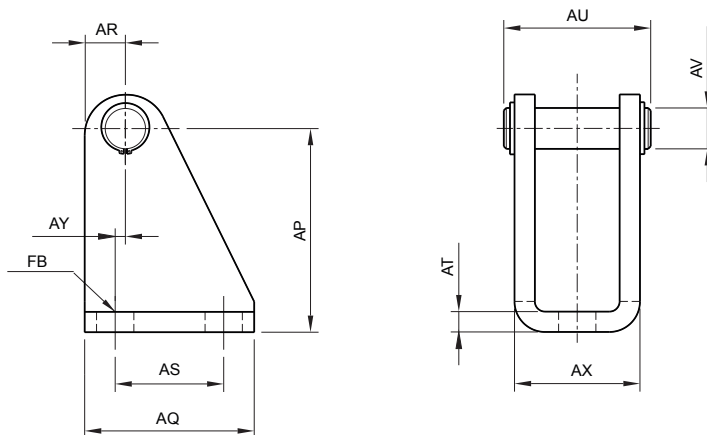
Para cilindro de diâmetro 32-100:



Ø do cilindro	MF	TG	FB Ø	D Ø	TF	UF	R	E	PESO(g)	MATERIAL	REFERÊNCIA
12	8	16	5,5	9	40	50	14	28	37	ALUMÍNIO	CWP-012KF
16	8	18	5,5	12	43	55	14,5	29	40	ALUMÍNIO	CWP-016KF
20	8	22	6,6	14	55	70	18	36	60	ALUMÍNIO	CWP-020KF
25	8	26	6,6	14	60	76	20	40	72	ALUMÍNIO	CWP-025KF
32	10	32,5	7	31	64	80	32	46	210	AÇO	A032-013
40	10	38	9	36	72	92	36	51	258		A040-013
50	12	46,5	9	41	90	113	45	64	522		A050-013
63	12	56,5	9	46	100	129	50	75	722		A063-013
80	16	72	12	46	126	161	63	97	1684		A080-013
100	16	89	14	56	150	187	75	114	2270		A100-013

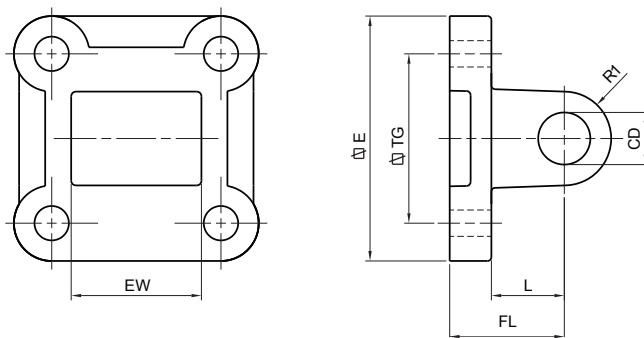
Nota: Kit é composto por 1 flange e 4 parafusos.

Suporte para Articulação Traseira Macho



Ø do Cilindro	AU	AX	AQ	AR	AY	AS	AV Ø	AT	AP	FB Ø	PESO(g)	REFERÊNCIA	MATERIAL
12	24	18,5	25	6	2,5	15	6	3	27	5,5	40	MI012-03	AÇO
16	24	18,5	25	6	2,5	15	6	3	27	5,5	40	MI012-03	AÇO
20	30	24	32	10	4	20	8	4	30	6,5	80	MI020-03	AÇO
25	30	24	32	10	4	20	8	4	30	6,5	80	MI020-03	AÇO

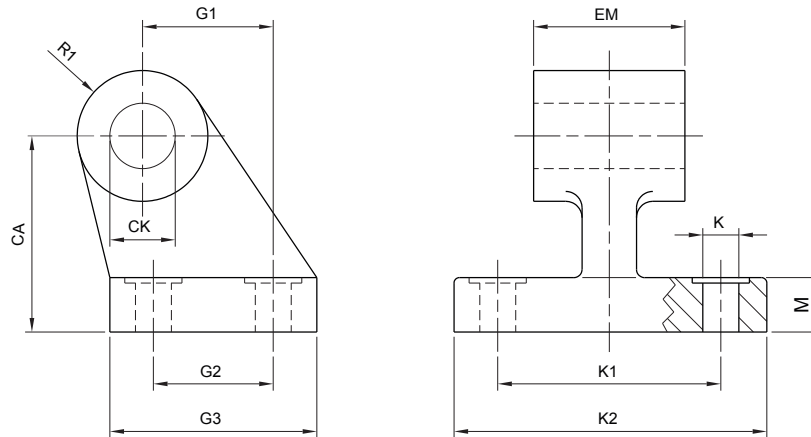
Articulação Traseira Macho



Ø do Cilindro	EW	E	TG	R1	CD Ø	L	FL	PESO(g)	REFERÊNCIA	MATERIAL
12	11,9	27,5	16	5,5	6	10	16	54	CWP-012KBM	AÇO MICROFUNDIDO
16	11,9	29	18	5,5	6	10	16	60	CWP-016KBM	AÇO MICROFUNDIDO
20	15,9	35,5	22	6,5	8	14	20	92	CWP-020KBM	AÇO MICROFUNDIDO
25	15,9	39,5	26	8	8	14	20	128	CWP-025KBM	AÇO MICROFUNDIDO
32	25,9	47	32,5	9	10	14	22	152	A032-015	AÇO MICROFUNDIDO
40	27,9	53	38	11	12	16	25	206	A040-015	AÇO MICROFUNDIDO
50	31,8	64	46,5	11	12	16	27	340	A050-015	AÇO MICROFUNDIDO
63	39,8	73	56,5	15	16	20	32	514	A063-015	AÇO MICROFUNDIDO
80	49,5	96	72	15	16	22	36	1154	A080-015	AÇO MICROFUNDIDO
100	59,5	113	89	18	20	27	41	1858	A100-015	AÇO MICROFUNDIDO

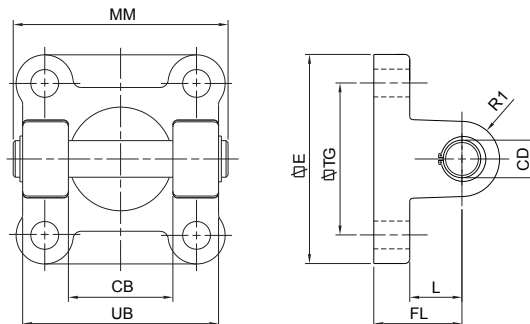
5

Suporte para Articulação Traseira Fêmea



Ø do Cilindro	CA	R1	CK Ø	G1	G2	G3	EM	K Ø	M	K1	K2	PESO(g)	REFERÊNCIA	MATERIAL
32	32	10	10	21	18	31	25,8	6,6	8	38	51	174	A032-170	AÇO MICROFUNDIDO
40	36	12	12	24	22	35	27,5	7	10	42	54	232	A040-170	AÇO MICROFUNDIDO
50	45	12	12	33	30	45	31,5	9	12	50	65	480	A050-170	AÇO MICROFUNDIDO
63	50	15	16	37	35	50	39,5	9	12	52	67	550	A063-170	AÇO MICROFUNDIDO
80	63	16	16	47	40	60	49,5	11	14	66	86	860	A080-170	AÇO MICROFUNDIDO
100	71	20	20	55	50	70	59,5	11	15	76	96	1800	A100-170	AÇO MICROFUNDIDO

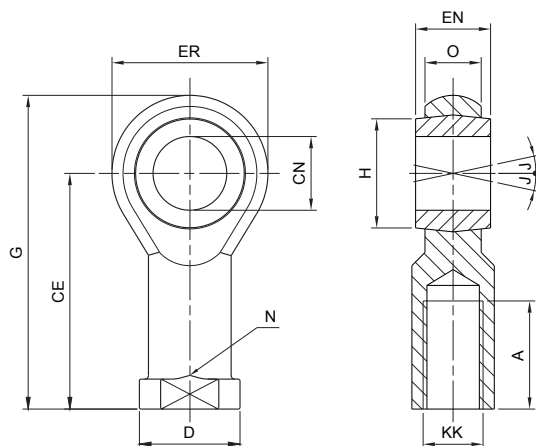
Articulação Traseira Fêmea



Ø do Cilindro	MM	CB	UB	E	TG	R1	CD Ø	L	FL	PESO (g)	REFERÊNCIA	MATERIAL
12	33,1	12,2	-	27,5	16	5,5	6	10	16	54	CWP-012KBF	AÇO MICROFUNDIDO
16	34,6	12,2	-	29	18	5,5	6	10	16	60	CWP-016KBF	AÇO MICROFUNDIDO
20	41,3	16,2	-	35,5	22	6,5	8	14	20	92	CWP-020KBF	AÇO MICROFUNDIDO
25	45,3	16,2	-	39,5	26	8	8	14	20	128	CWP-025KBF	AÇO MICROFUNDIDO
32	51	26	45	47	32,5	9	10	14	22	170	A032-016	AÇO MICROFUNDIDO
40	58	28	51	53	38	11	12	16	25	260	A040-016	AÇO MICROFUNDIDO
50	66	32	60	64	46,5	11	12	16	27	408	A050-016	AÇO MICROFUNDIDO
63	77	40	70	73	56,5	15	16	20	32	620	A063-016	AÇO MICROFUNDIDO
80	97,5	50	90	96	72	15	16	22	36	1136	A080-016	AÇO MICROFUNDIDO
100	118,1	60	110	113	89	17,5	20	27	41	1700	A100-016	AÇO MICROFUNDIDO

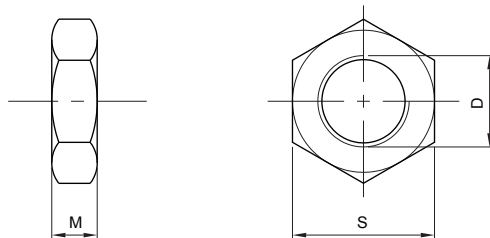
* Kit é composto por 1 articulação, 1 pino, 2 anéis de fixação e 4 parafusos

Ponteira Rotular



Ø do Cilindro	KK	CE	A	ER Ø	CN Ø	O	EN	G	J	N	D Ø	H Ø	PESO(g)	REFERÊNCIA	MATERIAL
16	M6X1	30	14	20	6	6,7	9	40	14	11	13	9,5	30	MI012-05	AÇO
20	M8X1,25	36	17	24	8	9	12	48	14	14	16	11	48	MI020-05	AÇO
25	M8X1,25	36	17	24	8	9	12	48	14	14	16	11	48	MI020-05	AÇO
32	M10X1,25	43	21	29	10	11	14	57,5	14	17	20	13,5	70	A032-180	AÇO
40	M10X1,25	43	21	29	10	11	14	57,5	14	17	20	13,5	70	A032-180	AÇO
50	M12X1,25	50	24	32	12	12	16	66	12	19	22	16	106	A040-180	AÇO
63	M12X1,25	50	24	32	12	12	16	66	12	19	22	16	106	A040-180	AÇO
80	M16X1,5	64	33	41	16	15	21	84,5	12	22	27	20	206	A050-180	AÇO
100	M16X1,5	64	33	41	16	15	21	84,5	12	22	27	20	206	A050-180	AÇO

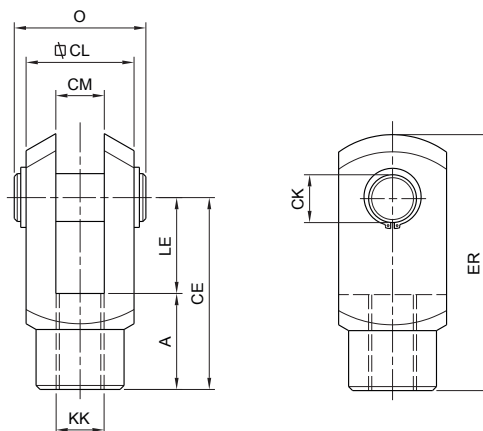
Porca da Haste



Ø do Cilindro	D	S	M	PESO(g)	REFERÊNCIA	MATERIAL
16	M6X1	3,2	10	2	PM6X0,7	AÇO
20	M8X1,25	4	13	5	PM8X1,25	AÇO
25	M8X1,25	4	13	5	PM8X1,25	AÇO
32	M10X1,25	5	17	7	PM10X1,25	AÇO
40	M10X1,25	5	17	7	PM10X1,25	AÇO
50	M12X1,25	6	19	10	PM12X1,25	AÇO
63	M12X1,25	6	19	10	PM12X1,25	AÇO
80	M16X1,5	8	24	21	PM16X1,50	AÇO
100	M16X1,5	8	24	21	PM16X1,50	AÇO

5

Ponteira Garfo



Ø do Cilindro	KK	O	CL	CM	LE	A	CE	CK Ø	ER	PESO(g)	REFERÊNCIA	MATERIAL
16	M6X1	16	12	6,2	12	12	24	6	32	18	MI012-04	AÇO
20	M8X1,25	21	16	8,2	16	16	32	8	42	44	MI020-04	AÇO
25	M8X1,25	21	16	8,2	16	16	32	8	42	44	MI020-04	AÇO
32	M10X1,25	25,5	20	10	20	20	40	10	52	82	A032-019	AÇO
40	M10X1,25	25,5	20	10	20	20	40	10	52	82	A032-019	AÇO
50	M12X1,25	28,7	24	12	24	24	48	12	64	140	A040-019	AÇO
63	M12X1,25	28,7	24	12	24	24	48	12	64	140	A040-019	AÇO
80	M16X1,5	38,2	32	16	32	32	64	16	83	336	A050-019	AÇO
100	M16X1,5	38,2	32	16	32	32	64	16	83	336	A050-019	AÇO

* Kit é composto por 1 garfo, 1 pino e 2 anéis elásticos.

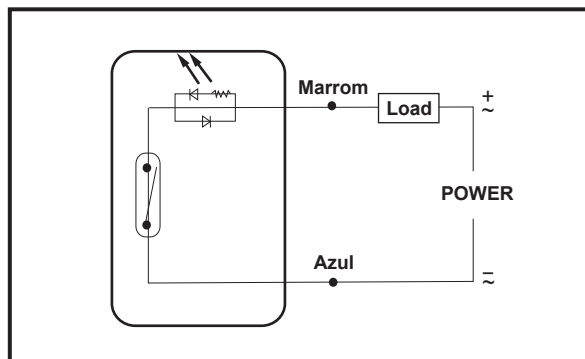
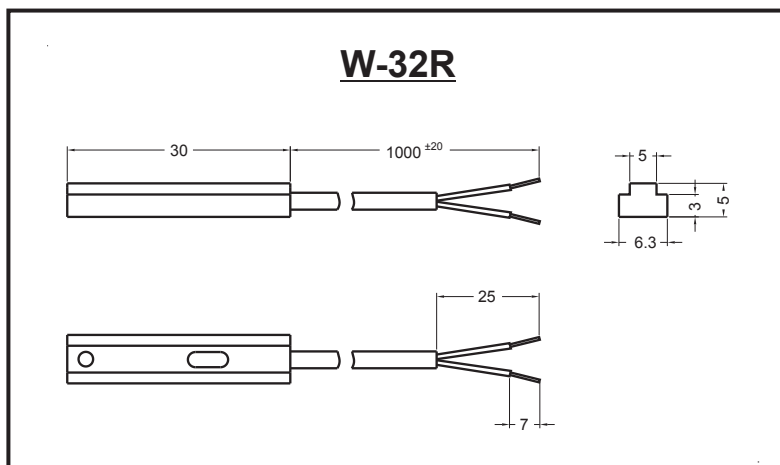
Sensores Magnéticos

Sensor W-32R

Tipo do Contato	Reed Switch
Posição do Contato	Normal Aberto
Frequência de Operação	200 Hz
Tensão de Trabalho	5 ~ 240 V AC/DC
Corrente (máx.)	100 mA máx.
Potência (máx.)	10W - 8VA máx.
Indicador	LED
Classe de Proteção	IP67
Cabo	Ø 3,3 PVC/PUR 2x0,14 mm ²
Temperatura de Trabalho	-10° C à +70° C
Referência	W-32R
Característica Aplicativa:	Só poderá ser aplicado em perfis cujos canais tenham suas extremidades abertas.



5



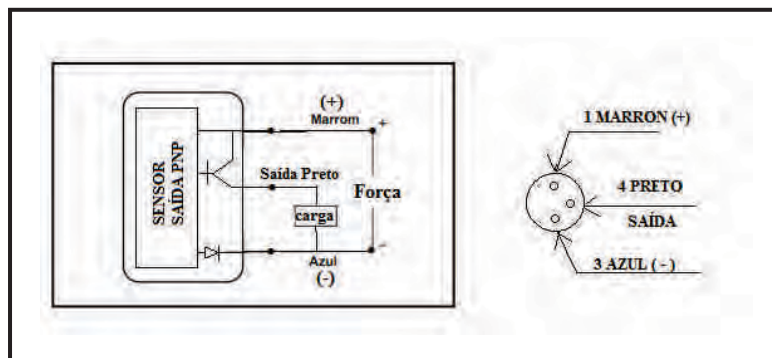
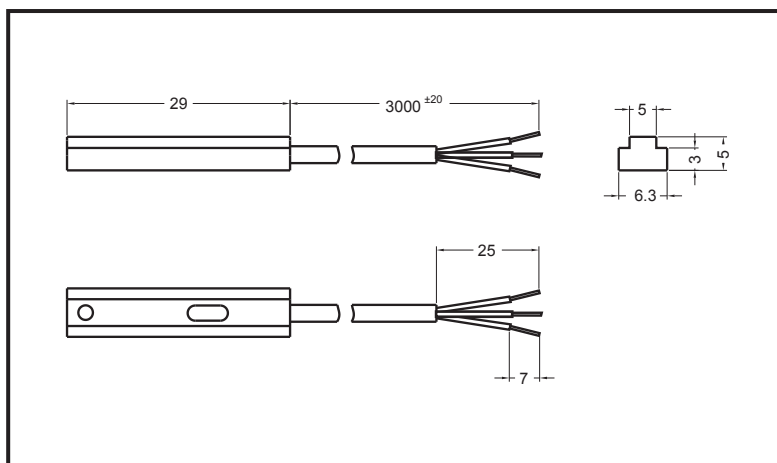
Sensores Magnéticos

Sensor CS1-M-PNP

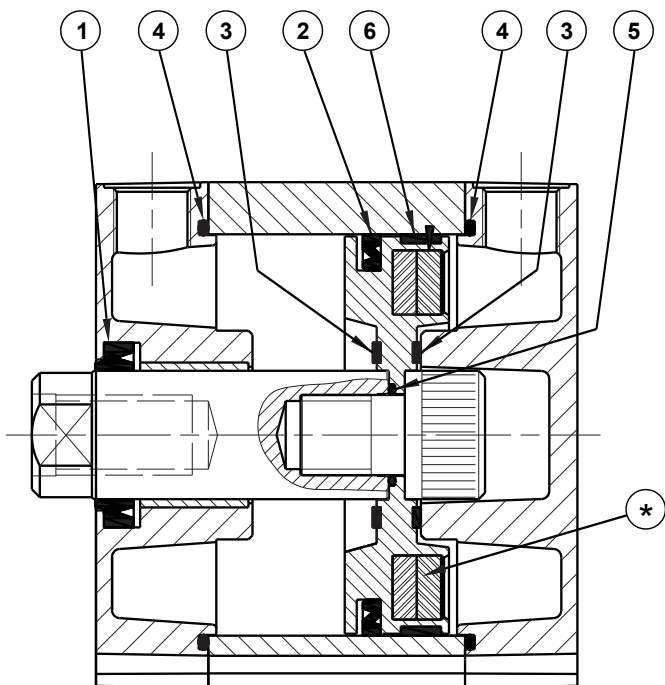
Tipo do Contato	PNP
Posição do Contato	Normal Aberto
Frequência de Operação	1000 Hz
Tensão de Trabalho	10 ~ 30 V DC
Corrente (máx.)	100 mA máx.
Potência (máx.)	3W
Indicador	Amarelo
Classe de Proteção	IP67
Cabo	Ø 3,2; 3C, PVC comp. 3m
Temperatura de Trabalho	-10° C à +60° C
Referência	CSI-M-PNP
Característica Aplicativa:	Só poderá ser aplicado em perfis cujos canais tenham suas extremidades abertas e em suportes para cilindros tirantados.



5



Kit de Reparos



*Anel Magnético não faz parte do Kit de Reparos.

* REFERÊNCIA DO ANEL MAGNÉTICO		
Ø DO CILINDRO	REFERÊNCIA	QUANT.
12	012-005	1
16	CN16-005	1
20	CN20-005	1
25	CN25-005	1
32	CN32-005	1
40	040-005	2
50	050-005	2
63	063-005	2
80	080-005	2
100	100-005	2

ÍTEM	DESCRIÇÃO
1	Vedação da Haste
2	Vedação do Êmbolo "Z"
3	Amortecimento
4	Vedação O'ring das Tampas
5	Vedação O'ring da Haste
6	Fita Guia
**	Mola

** Mola somente no Cilindro Simples Ação

