

Cilindros Série CWU

Características Técnicas

Tipo	Dupla Ação com Amortecimento Ajustável
Diâmetros	32, 40, 50, 63, 80, 100, 125, 160, 200, 250 e 320 mm
Pressão de Trabalho	Até 10 bar
Temperatura Ambiente	-10°C a +80°C (Bruna-N)
	-10°C a +150°C (Viton)
Fluido	Ar comprimido filtrado

Materiais

Haste	Aço SAE 1045 Cromado ou Aço Inoxidável AISI 304
Cabeçotes	Alumínio
Vedações	Buna-N (Ø 32 a 320 mm) ou Viton (160, 200, 250 e 320 mm)
Camisa	Tubo de Alumínio
Êmbolo	Alumínio
Sanfona de Proteção	Buna-N (Ø 32 a 125 mm) Trevira (Ø 160 a 320 mm)
Opcional	Tubo Amalgon (Ø 125, 160, 200, 250 e 320)



* Pré Lubrificados

Versões Disponíveis

Tubo Europa com canal para sensor
 Tubo Perfilado sem canal para sensor
 Dupla Ação com Amortecimento Ajustável
 Duplex Geminado
 Duplex Contínuo
 Haste Passante com Regulagem de Curso
 Haste Passante

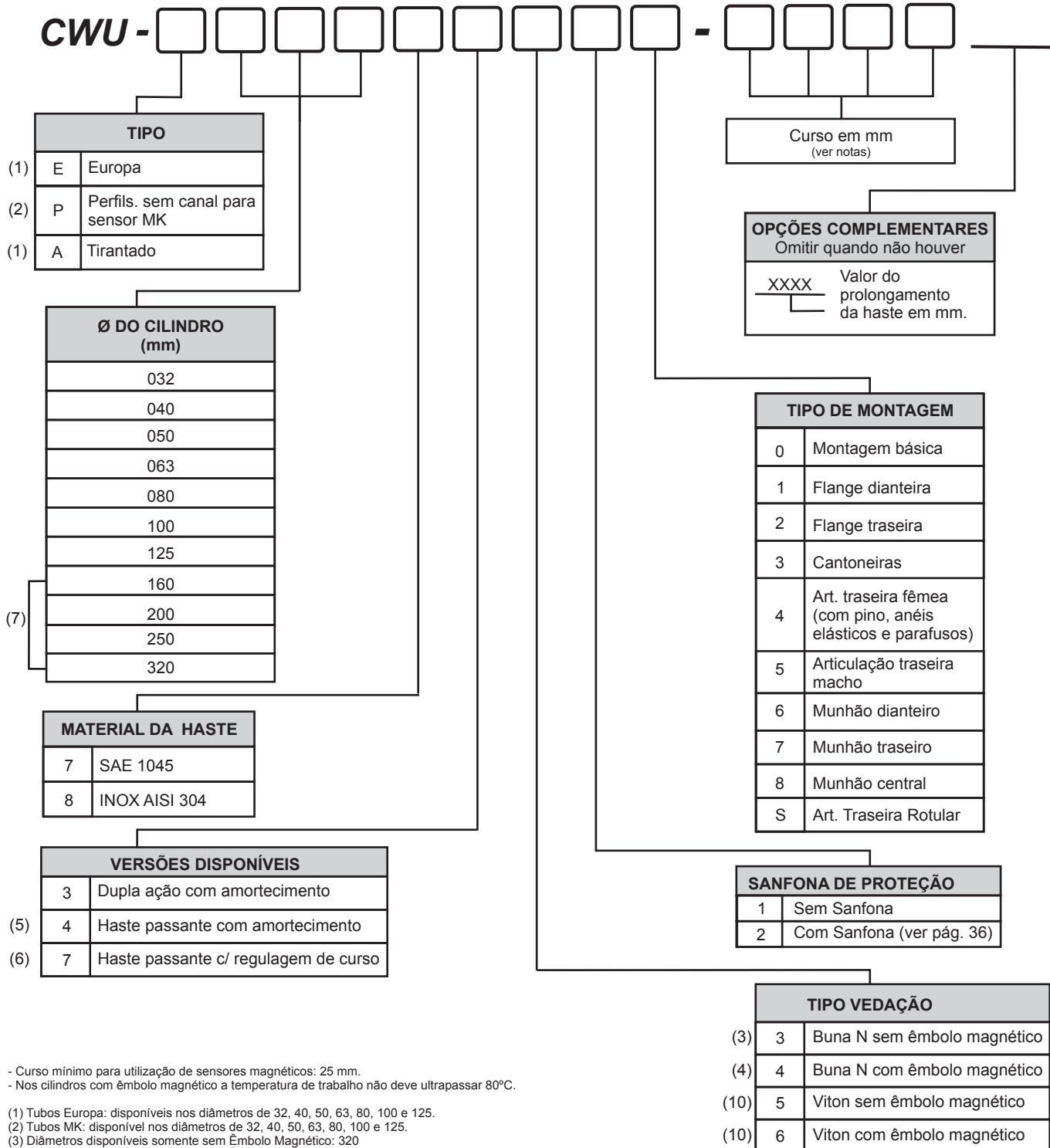
Tipos de Montagens

Básico
 Flange Dianteira
 Flange Traseira
 Cantoneiras
 Articulação Traseira Fêmea
 Articulação Traseira Macho
 Articulação Traseira Rotular
 Munhão Dianteiro
 Munhão Traseiro
 Munhão Central e Munhão Deslocável

Acessórios

Cantoneira
 Flange Dianteira e Traseira
 Articulação Traseira Fêmea
 Articulação Traseira Macho
 Munhão Dianteiro e Traseiro
 Munhão Central e Munhão Deslocável
 Ponteira
 Ponteira Rotular
 Sanfona de Proteção
 Sensores Magnéticos

GABARITO DE CODIFICAÇÃO Série CWU

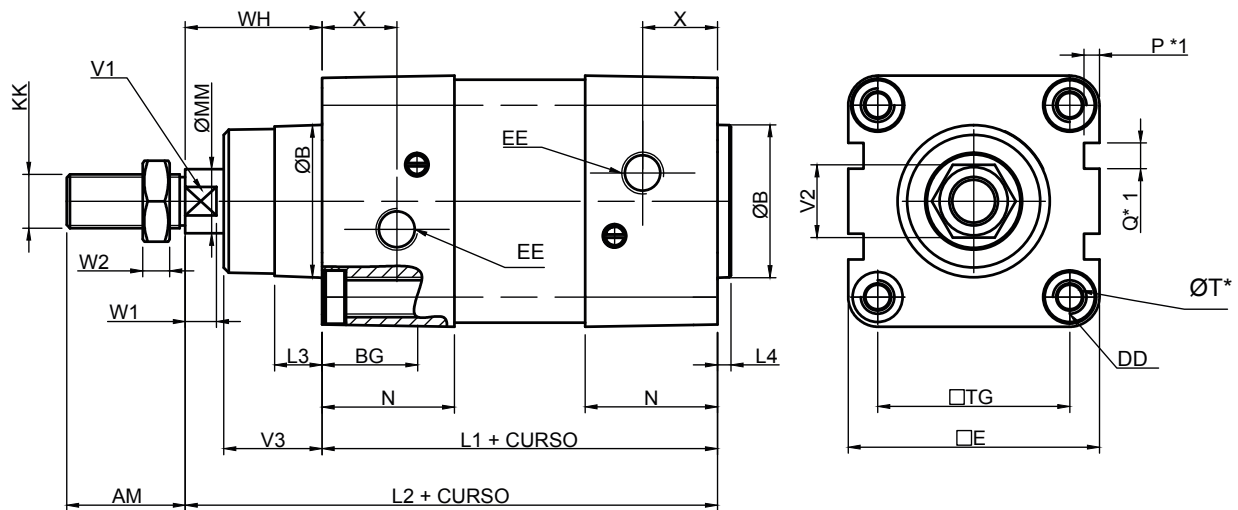


- Curso mínimo para utilização de sensores magnéticos: 25 mm.
 - Nos cilindros com êmbolo magnético a temperatura de trabalho não deve ultrapassar 80°C.

- (1) Tubos Europa: disponíveis nos diâmetros de 32, 40, 50, 63, 80, 100 e 125.
- (2) Tubos MK: disponível nos diâmetros de 32, 40, 50, 63, 80, 100 e 125.
- (3) Diâmetros disponíveis somente sem Êmbolo Magnético: 320
- (4) Diâmetros disponíveis somente com Êmbolo Magnético: 32,40,50,63,80 e 100.
- (3 e 4) Diâmetros disponíveis com ou sem Êmbolo Magnético (opcional): 125, 160, 200 e 250.
- (5) Haste passante: disponível nos diâmetros de 32, 40, 50, 63, 80, 100, 125, 160. Diâmetros de 200, 250 e 320, sob consulta.
- (6) Regulagem no avanço: disponível nos diâmetros de 32, 40, 50, 63, 80, 100, 125 e 160. Diâmetros de 200, 250 e 320, sob consulta.
- (7) Diâmetros disponíveis somente na versão Tirantado.
- (10) Vedações viton: disponível somente para os diâmetros de 160, 200, 250 e 320.

Dimensões

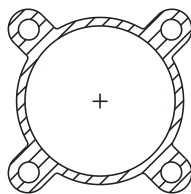
Básico



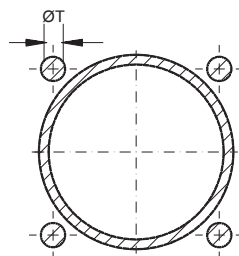
Ø Cilindro	AM	ØB	DD	E	EE	KK	L1	L2	L3	L4	ØMM	P*1	Q*1	TG	V1	V2	V3	W1	W2	WH	X	N	ØT*
32	22	30	M6X1	47,5	G1/8"	M10X1,25	94	120	8,5	3,5	12	5	7,5	32,5	10	17	20	6	6	26	14	26	6
40	24	35	M6X1	52	G1/4"	M12X1,25	105	135	11	4	16	5,5	7,5	38	13	19	22	7	7	30	16	29,5	6
50	32	40	M8X1,25	65	G1/4"	M16X1,5	106	143	11	4	20	5,5	8	46,5	17	24	29	7	8	37	15,5	30	8
63	32	45	M8X1,25	77,5	G3/8"	M16X1,5	121	158	13,5	4	20	5	7,5	56,5	17	24	29	7	8	37	20	36	8
80	40	45	M10X1,5	96	G3/8"	M20X1,5	128	174	17	4	25	5,5	7,5	72	22	30	35	10	9	46	19,5	36	10
100	40	55	M10X1,5	115	G1/2"	M20X1,5	138	189	18	4	25	5,5	7,5	89	22	30	35	10	9	51	19,5	39,5	10
125	54	60	M12X1,75	145	G1/2"	M27X2	160	225	13,5	6	32	5,5	7,5	110	27	41	45	12	12	65	30	45	12
160	72	65	M16X2	175	G3/4"	M36X2	180	260	-	6	40	-	-	140	36	55	50	14	14	80	24,5	50	16
200	72	75	M16X2	218	G3/4"	M36X2	180	275	-	6	40	-	-	175	36	55	61,5	16	14	95	24,5	50	16
250	84	90	M20X2,5	275	G1"	M42X2	200	305	24,5	10	50	-	-	220	46	65	75	24	21	105	26	52,5	20
320	96	110	M24X3	350	G1"	M48X2	220	340	-	10	63	-	-	270	55	24	90	24	24	120	26	52	24

* ØT: Diâmetro do tirante para versão Tirantado.

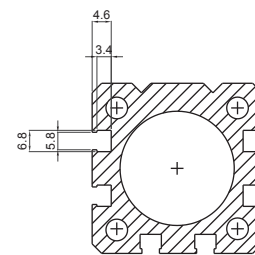
Seções de Tubo Utilizado



Tubo Mickey Mouse
 Para os cilindros de diâmetros de 32,40,50,63,100 e 125
 Modelo "P"



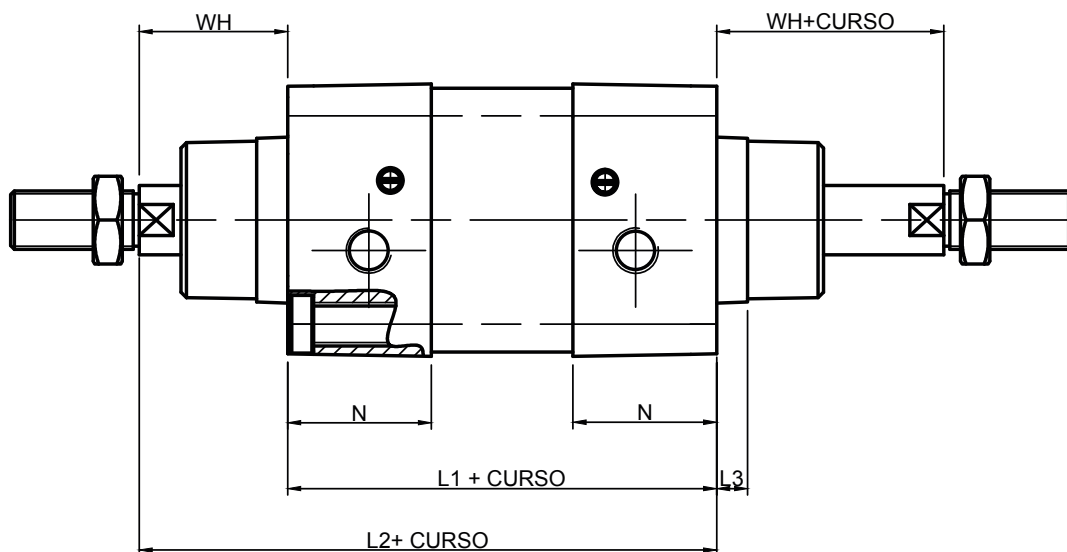
Tubo para cilindros tirantados.
 Disponível para todos os diâmetros (32 ao 250)



Tubo Europa com canal para sensor.
 Para os cilindros de diâmetros de 32, 40, 50, 63, 80, 100 e 125.
 Modelo "E"

1

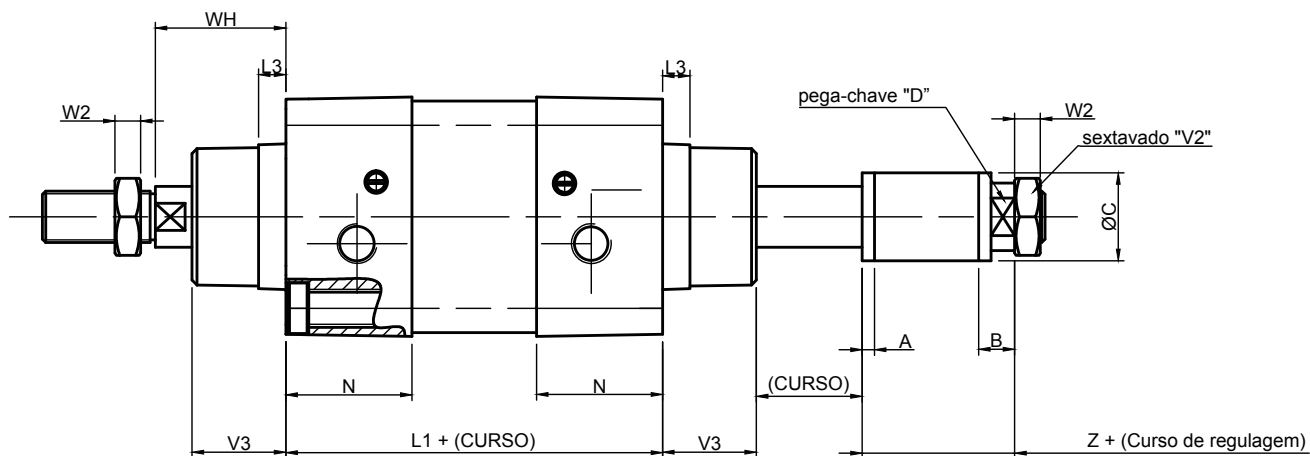
Haste Passante



Ø Cilindro	WH	N	L1	L2	L3
32	26	26	94	120	8,5
40	30	29,5	105	135	11
50	37	30	106	143	11
63	37	36	121	158	13,5
80	46	36	128	174	17
100	51	39,5	138	189	18
125	65	45	160	225	13,5
160	80	50	180	260	-
200	95	50	180	275	-
250	-	-	-	-	-
320	-	-	-	-	-

Haste Passante com Regulagem

1

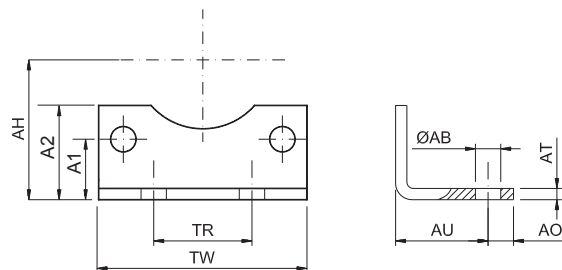


Ø Cilindro	WH	N	L1	L3	W2	V3	Z	V2	A	B	Ø C	D
32	26	29	94	8,5	6	20	29	17	4	14	31,75	17
40	30	29,5	105	11	7	22	29	19	5	14	38,1	19
50	37	30	106	11	8	29	29	24	5	14	38,1	24
63	37	36	121	13,5	8	29	29	24	5	14	38,1	24
80	46	36	128	17	9	35	29	30	5	14	45	30
100	51	39,5	138	18	9	35	29	30	5	14	45	30
125	65	45	160	13,5	12	45	31	41	5	16	55	41
160	80	50	180	-	14	50	56	55	8	18	68	51
200	95	50	180	-	14	61,5	56	65	8	18	68	51
250	-	-	-	-	-	-	-	-	-	-	-	-
320	-	-	-	-	-	-	-	-	-	-	-	-

Acessórios

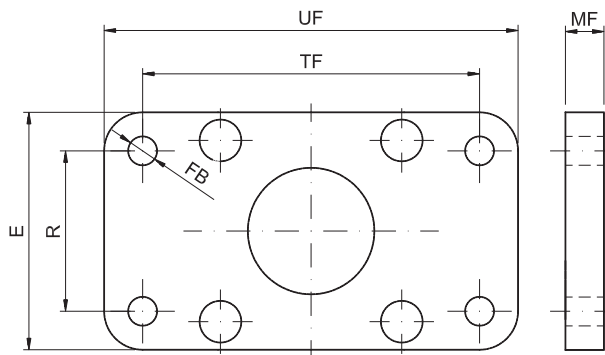
1

Cantoneiras



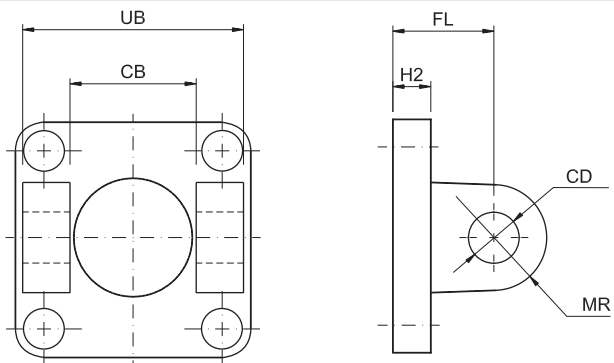
Ø Cil.	TW	TR	AO	AU	AB	AT	AH	A1	A2	REFERÊNCIA	MATERIAL
32	49	32	8	24	7	3	32	15,75	22,75	A032-011	AÇO
40	55	36	10	28	9	3	36	17	25	A040-011	AÇO
50	66	45	10	32	9	3	45	22,5	32	A050-011	AÇO
63	77	50	10	32	9	3	50	21,5	33,5	A063-011	AÇO
80	97	63	19	41	12	4	63	27	43	A080-011	AÇO
100	114	75	19	41	14	4	71	26,5	46	A100-011	AÇO
125	145	90	15	45	16	4,7	90	32	53	A125-011	AÇO
160	180	115	20	60	18	4,7	115	45	66	A160-011	AÇO
200	220	135	30	70	22	8	135	55	100	A200-011	AÇO
250	280	165	30	75	26	12	165	48,5	68	A250-011	AÇO

Flange Dianteira e Traseira



Ø Cil.	MF	TF	R	FB	E	UF	REFERÊNCIA	MATERIAL
32	10	64	32	7	50	80	A032-013	AÇO
40	10	72	36	9	56	92	A040-013	AÇO
50	12	90	45	9	67	113	A050-013	AÇO
63	12	100	50	9	78	129	A063-013	AÇO
80	16	126	63	12	98	153	A080-013	AÇO
100	16	150	75	14	115	186	A100-013	AÇO
125	20	180	90	16	145	220	A125-013	AÇO
160	20	230	115	18	180	275	A160-013	AÇO
200	25	270	135	22	220	318	A200-013	AÇO
250	25	330	165	26	280	380	A250-013	AÇO

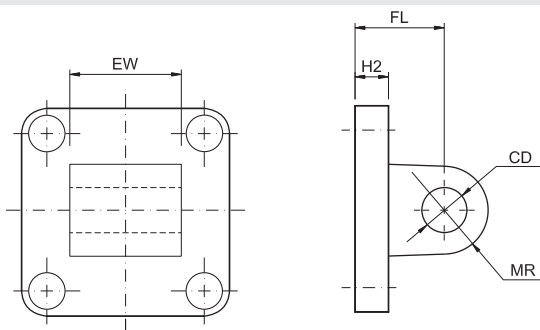
Articulação Traseira Fêmea



Ø Cil.	UB	CB	FL	CD	MR	H2	REFERÊNCIA AÇO MICROFUNDIDO	REFERÊNCIA ALUMÍNIO
32	45	26	22	10	9	8	A032-016	A032-016IMP
40	52	28	25	12	11	8	A040-016	A040-016IMP
50	60	32	27	12	11.5	10	A050-016	A050-016IMP
63	70	40	32	16	15	10	A063-016	A063-016IMP
80	90	50	36	16	15	12	A080-016	A080-016IMP
100	110	60	41	20	17	12	A100-016	A100-016IMP
125	130	70	50	25	18.5	16	A125-016	A125-016IMP
160	170	90	55	30	23.1	18.5	A160-016	A160-016IMP
200	170	90	60	30	31	24	A200-016	-
250	200	110	70	40	41	26	A250-016	-

Nota: Kit é composto por 1 articulação, 1 pino, 2 anéis de fixação e 4 parafusos.

Articulação Traseira Macho

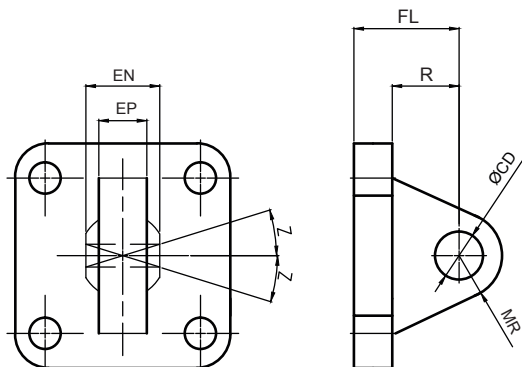


Ø Cil.	EW	FL	CD	MR	H2	REFERÊNCIA AÇO MICROFUNDIDO	REFERÊNCIA ALUMÍNIO
32	25.5	22	10	9	8	A032-015	A032-015IMP
40	27.5	25	12	11	8	A040-015	A040-015IMP
50	31.5	27	12	11.5	10	A050-015	A050-015IMP
63	39.5	32	16	15	10	A063-015	A063-015IMP
80	49.5	36	16	15	12	A080-015	A080-015IMP
100	59.5	41	20	17	12	A100-015	A100-015IMP
125	69.5	50	25	18.5	16	A125-015	A125-015IMP
160	89.5	55	30	23.1	18.5	A160-015	A160-015IMP
200	89.5	60	30	31	24	A200-015	-
250	109.5	70	40	41	26	A250-015	-

Nota: Kit é composto por 1 articulação, 1 pino, 2 anéis de fixação e 4 parafusos.

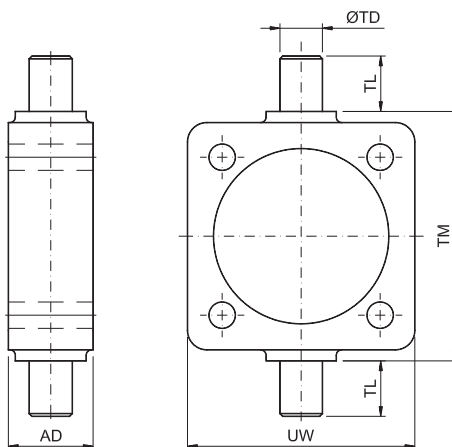
Articulação Rotular

1



Ø Cil.	EN	EP	FL	CD H9	MR	Z	R	REFERÊNCIA	MATERIAL
32	14	10.5	22	10	16	13°	12	A032-025IM	ALUMÍNIO
40	16	12	25	12	19	13°	15	A040-025IM	ALUMÍNIO
50	21	15	27	16	21	13°	15	A050-025IM	ALUMÍNIO
63	21	15	32	16	24	15°	20	A063-025IM	ALUMÍNIO
80	25	18	36	20	28	15°	20	A080-025IM	ALUMÍNIO
100	25	18	41	20	30	15°	25	A100-025IM	ALUMÍNIO
125	37	25	50	30	40	15°	30	A125-025IM	ALUMÍNIO
160	43	30	55	35	44	16°	35	A160-025IM	ALUMÍNIO
200	43	30	60	35	48	16°	35	A200-025IM	ALUMÍNIO

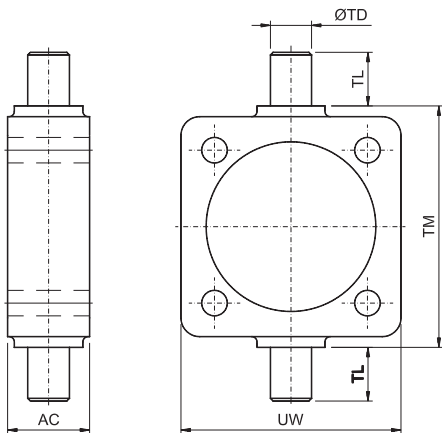
Munhão Dianteiro e Munhão Traseiro para Tubo Tirantado



Ø Cil.	AD	ØTD	UW	TL	TM	REFERÊNCIA	MATERIAL
32	16	12	46	12	50	A032-009	FERRO FUNDIDO
40	20	16	58	16	63	A040-009	FERRO FUNDIDO
50	24	16	68	16	75	A050-009	FERRO FUNDIDO
63	24	20	82	20	90	A063-009	FERRO FUNDIDO
80	27	20	102	20	110	A080-009	FERRO FUNDIDO
100	37	25	123	25	132	A100-009	FERRO FUNDIDO

Nota: Kit é composto por 1 munhão e 4 parafusos.

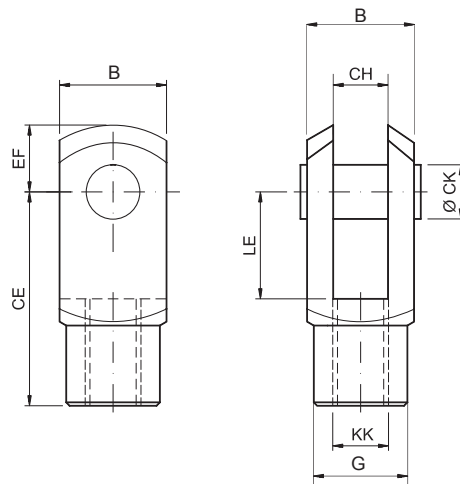
Munhão Central/Deslocável para Cilindros Tirantados (32-250)



Ø Cil.	AC	ØTD	TL	TM	UW	REFERÊNCIA	MATERIAL
32	22	12	12	50	46	A032-018	FERRO FUNDIDO
40	30	16	16	63	58	A040-018	FERRO FUNDIDO
50	30	16	16	75	68	A050-018	FERRO FUNDIDO
63	35	20	20	90	82	A063-018	FERRO FUNDIDO
80	35	20	20	110	102	A080-018	FERRO FUNDIDO
100	40	25	25	132	123	A100-018	FERRO FUNDIDO
125	40	25	25	160	150	A125-018	FERRO FUNDIDO
160	45	32	32	200	190	A160-018	FERRO FUNDIDO
200	45	32	32	250	242	A200-018	FERRO FUNDIDO
250	60	40	40	320	310	A250-018	FERRO FUNDIDO

Nota: Kit é composto por 1 munhão e 4 parafusos

Ponteira

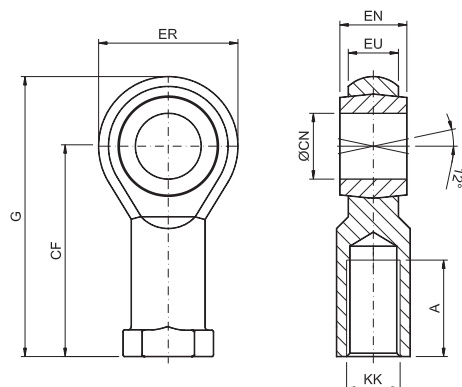


Ø Cil.	B	EF	CE	CH	KK	CK	LE	G	REFERÊNCIA	MATERIAL
32	20	12	40	10	M10x1.25	10	20	22	A032-019	AÇO
40	24	14	48	12	M12x1.25	12	24	22	A040-019	AÇO
50	32	19	64	16	M16x1.5	16	32	26	A050-019	AÇO
63	32	19	64	16	M16x1.5	16	32	26	A063-019	AÇO
80	40	25	80	20	M20x1.5	20	40	33	A080-019	AÇO
100	40	25	80	20	M20x1.5	20	40	33	A100-A19	AÇO
125	55	38	110	30	M27x2	30	54	48	A125-019	AÇO
160	70	44	144	35	M36x2	35	72	60	A160-019	AÇO
200	70	44	144	35	M36x2	35	72	60	A200-019	AÇO
250	85	77	168	40	M42x2	40	84	70	A250-019	AÇO

Nota: Kit é composto por uma ponteira, 1 pino e 2 anéis de fixação

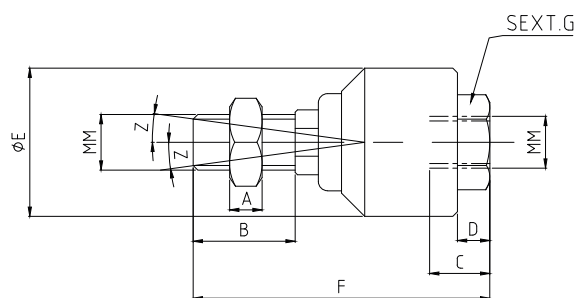
1

Ponteira Rotular



Ø Cil.	G	CF	ER	EU	KK	EN	A	CN	REFERÊNCIA	MATERIAL
32	57	43	28.7	10.5	M10x1.25	14	21	10	A032-180	AÇO
40	66	50	32	12	M12x1.25	16	24	12	A040-180	AÇO
50	84	64	41	15	M16x1.5	21	33	16	A050-180	AÇO
63	84	64	41	15	M16x1.5	21	33	16	A050-180	AÇO
80	103	77	51	18	M20x1.5	25	40	20	A080-180	AÇO
100	103	77	51	18	M20x1.5	25	40	20	A080-180	AÇO
125	135	103	65	24	M27x2	35	51	28	A125-180	AÇO
160	186	143	86	25	M36x2	43	72	35	A160-180	AÇO
200	186	143	86	25	M36x2	43	72	35	A160-180	AÇO

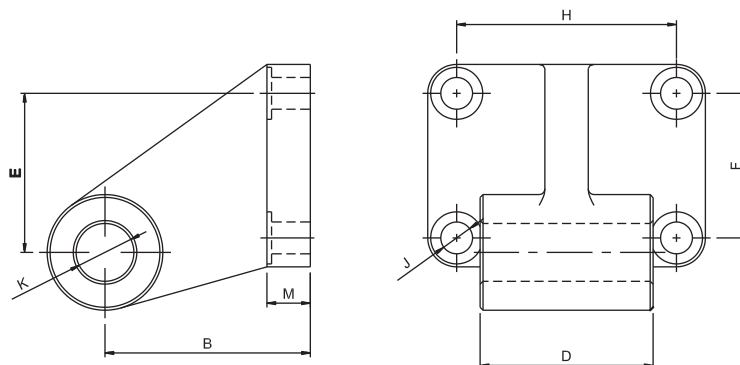
Ponteira Angular



Ø CILINDRO	MM	A	B	C	D	E	F	G	Z	REFERÊNCIA
32	M10X1.25	6	22	12	6	26	60	17	12°	APCA-002
40	M12X1.25	7	22	13	7	32	64	19	12°	APCA-003
50 / 63	M16X1.5	8	28	19	10	45	89	27	12°	APCA-004
80 / 100	M20X1.5	10	29	24	12.5	53	100	32	12°	APCA-005
125	M27X2	12	40	22	25	63	140	40	14°	APCA-006
160	M36X2	15	42	40	25	88	148	48	16°	APCA-007

Suporte para Articulação Traseira Fêmea

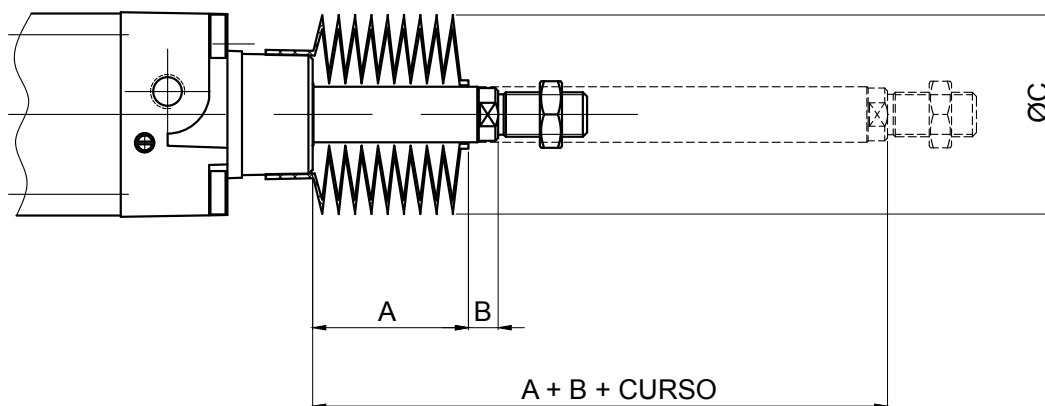
1



Ø CIL.	B	D	E	F	H	J	K	M	REFERÊNCIA AÇO FUNDIDO	REFERÊNCIA ALUMÍNIO
32	31,5	25,5	21	18	38	6,6	10	8	A032-170	A032-170IMP
40	36	27,5	24	22	41	6,6	12	10	A040-170	A040-170IMP
50	46,5	31,8	33	30	50	9	12	12	A050-170	A050-170IMP
63	50	39,8	37	35	52	9	16	12	A063-170	A063-170IMP
80	63	49,5	47	40	66	11	16	14	A080-170	A080-170IMP
100	70	59,5	55	50	76	11	20	15	A100-170	A100-170IMP
125	90	69,5	70	60	94	14	25	20	A125-170	-
160	115	89,5	97	88	118	14	30	25	A160-170	-
200	135	89,5	105	90	122	18	30	30	A200-170	-
250	165	109,5	128	110	150	22	40	35	A250-170	-

1

Sanfona de Proteção para Haste de Cilindros



ØCIL.	A (prolongamento haste)	B	ØC	REFERÊNCIA	MATERIAL
32	0,3 x curso	6	46	30012A	BORRACHA NITRÍLICA
40		8			
50		8			
63		8			
80		11			
100		16			
125	20				
160	(0,3 x curso)	30	80	SP160-0006	
200		33,5			
250	(0,15 x curso)+B	30	110	CONSULTAR FÁBRICA	
320		30	120		

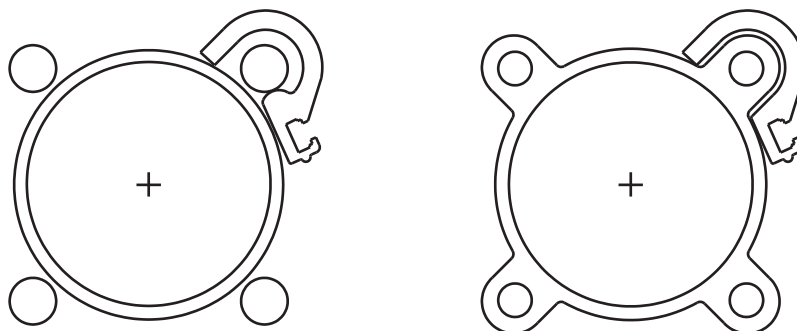
Suporte para Fixação dos Sensores Modelos W-32R

1

Suporte de fixação utilizado para cilindros tirantados e com perfil extrusado. (Modelo do perfil)



SUPORTE FIXAÇÃO DOS SENSORES MODELO W-32R



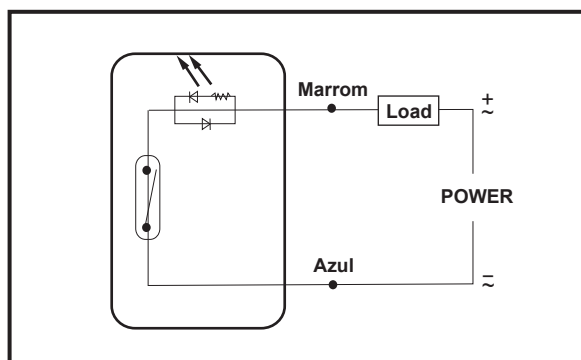
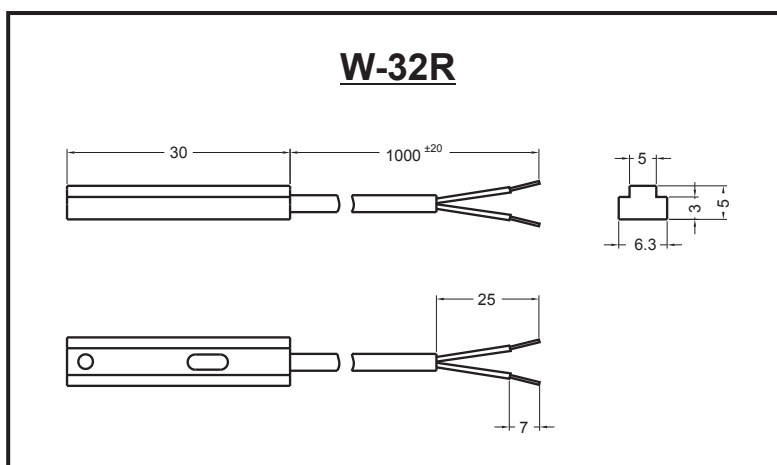
SUPORTE	APLICAÇÃO
S70	MODELO TIRANTADO Ø32, Ø40, Ø50 E Ø63
S100	MODELO TIRANTADO Ø80 e Ø100
S115	MODELO MICKEY MOUSE Ø32 E Ø40
S145	MODELO TIRANTADO Ø125 MODELO MICKEY MOUSE Ø50 E Ø63
S165	MODELO TIRANTADO Ø160 E Ø200 MODELO MICKEY MOUSE Ø80 E Ø100

1

Sensores Magnéticos

Sensor W-32R

Tipo do Contato	Reed Switch
Posição do Contato	Normal Aberto
Frequência de Operação	200 Hz
Tensão de Trabalho	5 ~ 240 V AC/DC
Corrente (máx.)	100 mA máx.
Potência (máx.)	10W - 8VA máx.
Indicador	LED
Classe de Proteção	IP67
Cabo	Ø 3,3 PVC/PUR 2x0,14 mm ²
Temperatura de Trabalho	-10° C à +70° C
Referência	W-32R
Característica Aplicativa:	Só poderá ser aplicado em perfis cujos canais tenham suas extremidades abertas e em suportes para cilindros tirantados.

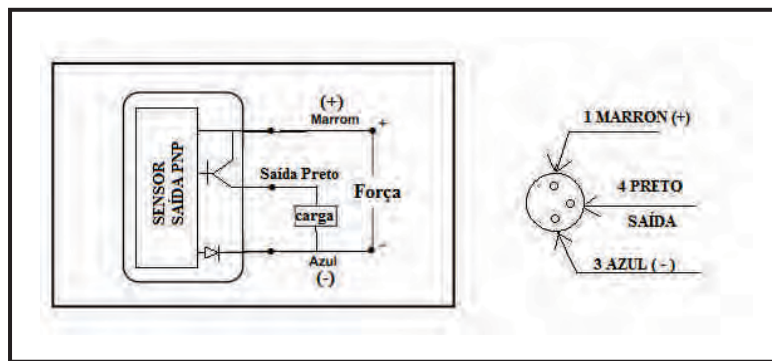
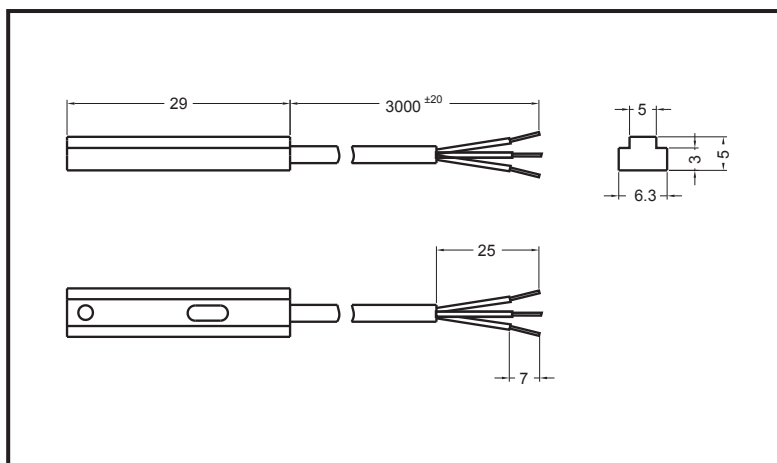


Sensores Magnéticos

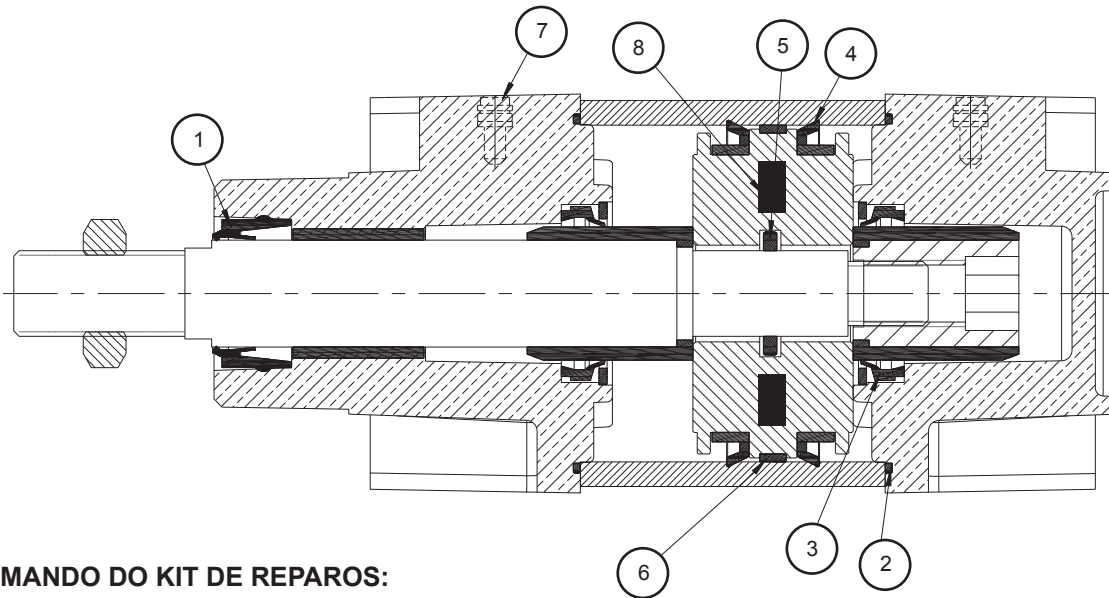
1

Sensor CS1-M-PNP

Tipo do Contato	PNP
Posição do Contato	Normal Aberto
Frequência de Operação	1000 Hz
Tensão de Trabalho	10 ~ 30 V DC
Corrente (máx.)	100 mA máx.
Potência (máx.)	3W
Indicador	Amarelo
Classe de Proteção	IP67
Cabo	Ø 3,2; 3C, PVC comp. 3m
Temperatura de Trabalho	-10° C à +60° C
Referência	CSI-M-PNP
Característica Aplicativa:	Só poderá ser aplicado em perfis cujos canais tenham suas extremidades abertas e em suportes para cilindros tirantados.



Kit de Reparos
 Série CWU



*** COMANDO DO KIT DE REPAROS:**

ÍTEM	DESCRIÇÃO
1	Guarnição da haste
2	Guarnição o'ring
3	Guarnição de amortecimento
4	"U" cup do êmbolo
5	Guarnição o'ring
6	Fita-guia do êmbolo
7	O'ring do parafuso de amortecimento
8	Anel magnético

*A quantidade de cada item vai depender do tipo de montagem do cilindro.

