

## Filtro Regulador Série 522

O filtro regulador oferece economia de espaço na instalação e desempenho otimizado.

### Características Técnicas

<b>Vazão a 7 bar</b>	1980 l/min
<b>Conexão</b>	1/4" BSP
<b>Pressão Máxima de Entrada</b>	10 bar
<b>Faixa de Pressão</b>	0,2 a 8 bar
<b>Temperatura de Trabalho</b>	-10°C ~ +60°C
<b>Copo</b>	Polycarbonato Transparente
<b>Elemento Filtrante</b>	5, 20 ou 40 µm, Bronze sinterizado 20µm
<b>Conexão de Manômetro</b>	1/8" BSP
<b>Dreno</b>	Semiautomático ou Automático (Opcional)
<b>Peso</b>	233g

### Materiais

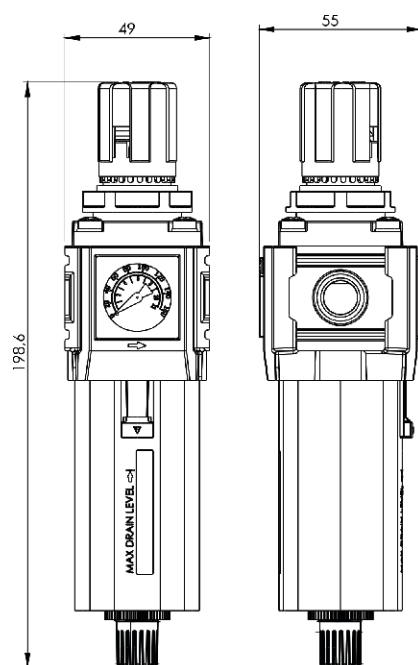
<b>Corpo</b>	Alumínio
<b>Mola</b>	Aço
<b>Vedações</b>	Buna-N
<b>Manopla</b>	Plástico
<b>Suporte</b>	Zamak



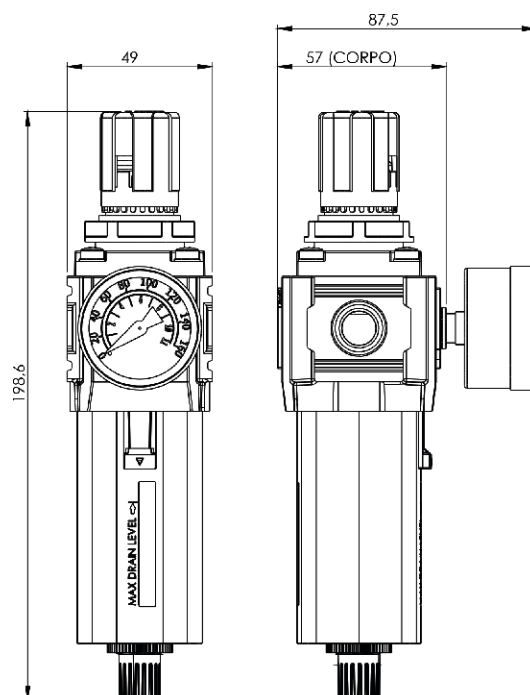
Fotos e desenhos ilustrativos. Ver opções de montagens conforme gabarito de codificação.

## Dimensional

Filtro Regulador (Manômetro Embutido)

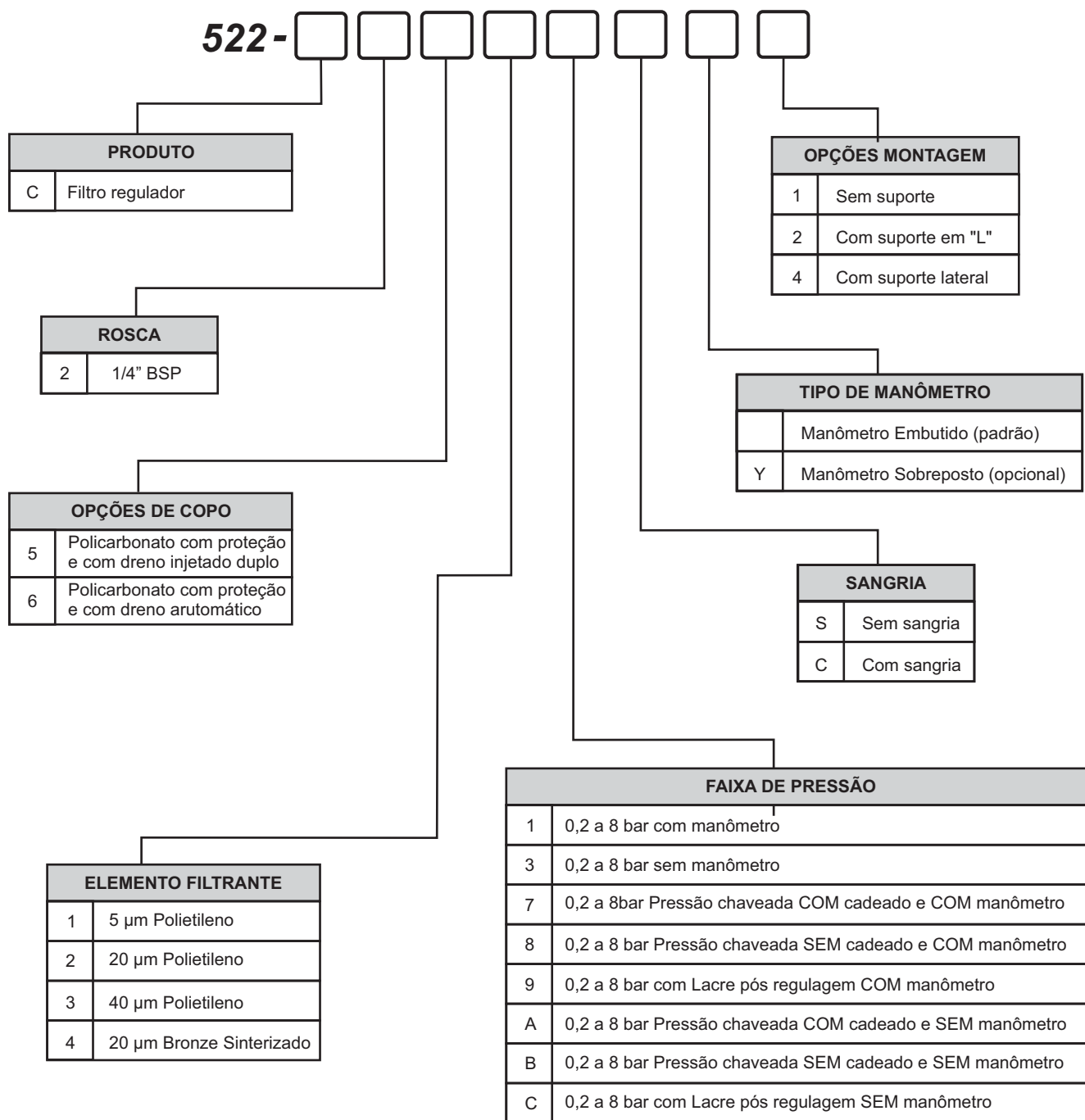


Filtro Regulador (Manômetro Sobreposto)



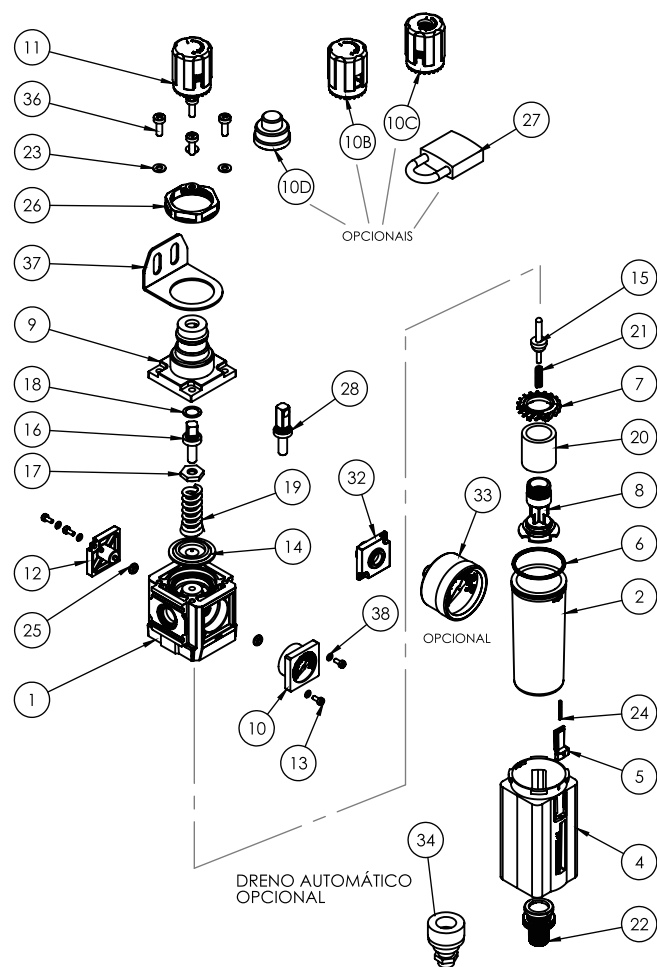
## GABARITO DE CODIFICAÇÃO

Filtro Regulador - Série 522



## Kit de Reparo e Peças de Reposição

### Filtro Regulador - Série 522



Kit	Item	Referência	Descrição	Quant.
	1	FR522-01U	Corpo	1
	2	FR522-20U	Copo do Filtro	1
	3	FR522-20DA	Copo do Filtro Dreno Automático (opcional)	1
	4	FR522-28	Proteção do Copo	1
	5	FR522-19	Lingueta de Trava	1
(*)	6	2027	O-ring	1
	7	2111-188	Defletor	1
	8	2111-178	Haste Central Mini	1
	9	CPM14-001i-CZ	Capa Cinza da Mola	1
	10	YY-Q27SCL	Manometro Embutido	1
	10B	2108-12G-CZ	Manopla Cinza Sem Trava Lacre Pós Reg	1
	10C	2108-12F-CZ	Manopla Cinza para Cadeado	1
	10D	CPM14-001T	Tampa para Pressão	1
	11	2108-12-CZ	Manopla Cinza	1
	12	FR522-18	Tampa Cega do Alojamento	1
	13	PCCPH M2,5x06	Paraf. Cab. Cil. Phillips M2,5x6	4
(*)	14	CPM14-019i	Diafragma	1
(*)	15	FR522-17N	Conjunto Agulha	1
	16	2100-12	Parafuso de Regulagem	1
	17	2100-13	Porca de Regulagem	1
	18	CPM14-027	Arruela de Deslizamento	1
	19	2100-18N	Mola de Regulagem	1
	20	1101-30-20i	Elemento Filtrante	1
(*)	21	2112-192	Mola da Agulha	1
	22	1334-20-CZ	Conjunto do Dreno Cinza	1
	23	285083	Arruela Lisa	4
	24	FR522-193	Mola da Lingueta	1
(*)	25	2103	Oring	2
	26	2102-25PI	Porca Cinza	1
	27	235209	Cadeado (Opcional)	1
	28	2100-12C-CZ	Parafuso Regulagem P/ Cadeado (Opcional)	1
	32	FR522-18MSU	Tampa Manometro Sobreposto (Opcional)	1
	33	YY-B40-18	Manômetro Sobreposto (Opcional)	1
	34	DV-400	Dreno Automático (opcional)	1
	36	PCCPH M4x12	Paraf. Cab Cil. Phillips M4x12	4
	37	2100-26	Suporte de Fixação	1
	38	M2.5	Arruela lisa M2.5 zincada	4

(\*) itens que compõem o kit de reparos do Filtro Regulador.

Observação: O parafuso de regulagem (item 28), só pode ser montado com a manopla (item 10C).

#### Kit de Reparo:

Filtro Regulador 522: KR-522-C