

## Filtro Regulador Série 622

O filtro regulador oferece economia de espaço na instalação e desempenho otimizado.

### Características Técnicas

<b>Conexão</b>	1/2" BSP
<b>Vazão a 7 bar</b>	1/2" BSP: 3250 l/min
<b>Faixa de Pressão</b>	0,2 a 10 bar
<b>Pressão Máx. de Entrada</b>	10 bar
<b>Fixação</b>	Suporte Cantoneira
<b>Fluído</b>	Ar comprimido
<b>Temperatura de Trabalho</b>	-10°C ~ +60°C
<b>Capacidade do Copo</b>	0,15l
<b>Conexão do Manômetro</b>	1/8" BSP
<b>Elemento Filtrante</b>	5, 20 ou 40 µm; ou carvão ativado
<b>Peso</b>	871g

### Materiais

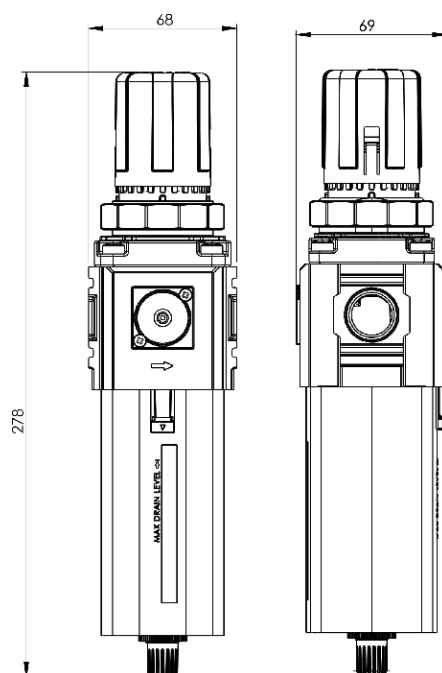
<b>Corpo</b>	Alumínio
<b>Copo</b>	Policarbonato
<b>Vedações</b>	Buna-N
<b>Proteção do Copo</b>	Nylon com fibra
<b>Dreno Semi-Automático</b>	Alumínio
<b>Elemento Filtrante</b>	Polietileno



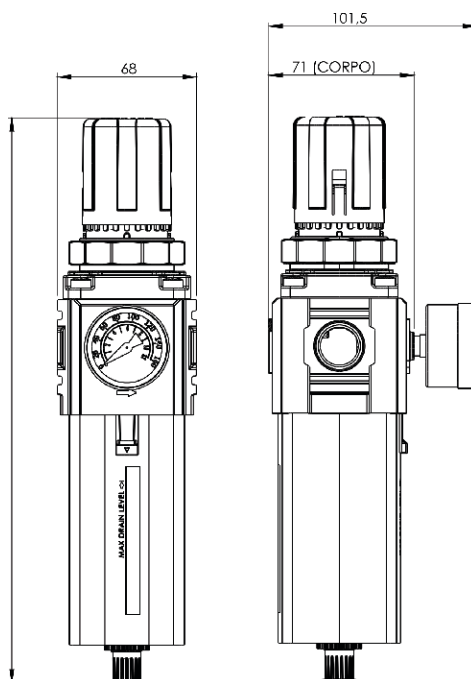
Fotos e desenhos ilustrativos. Ver opções de montagens conforme gabarito de codificação.

## Dimensional

Filtro Regulador (Manômetro Embutido)

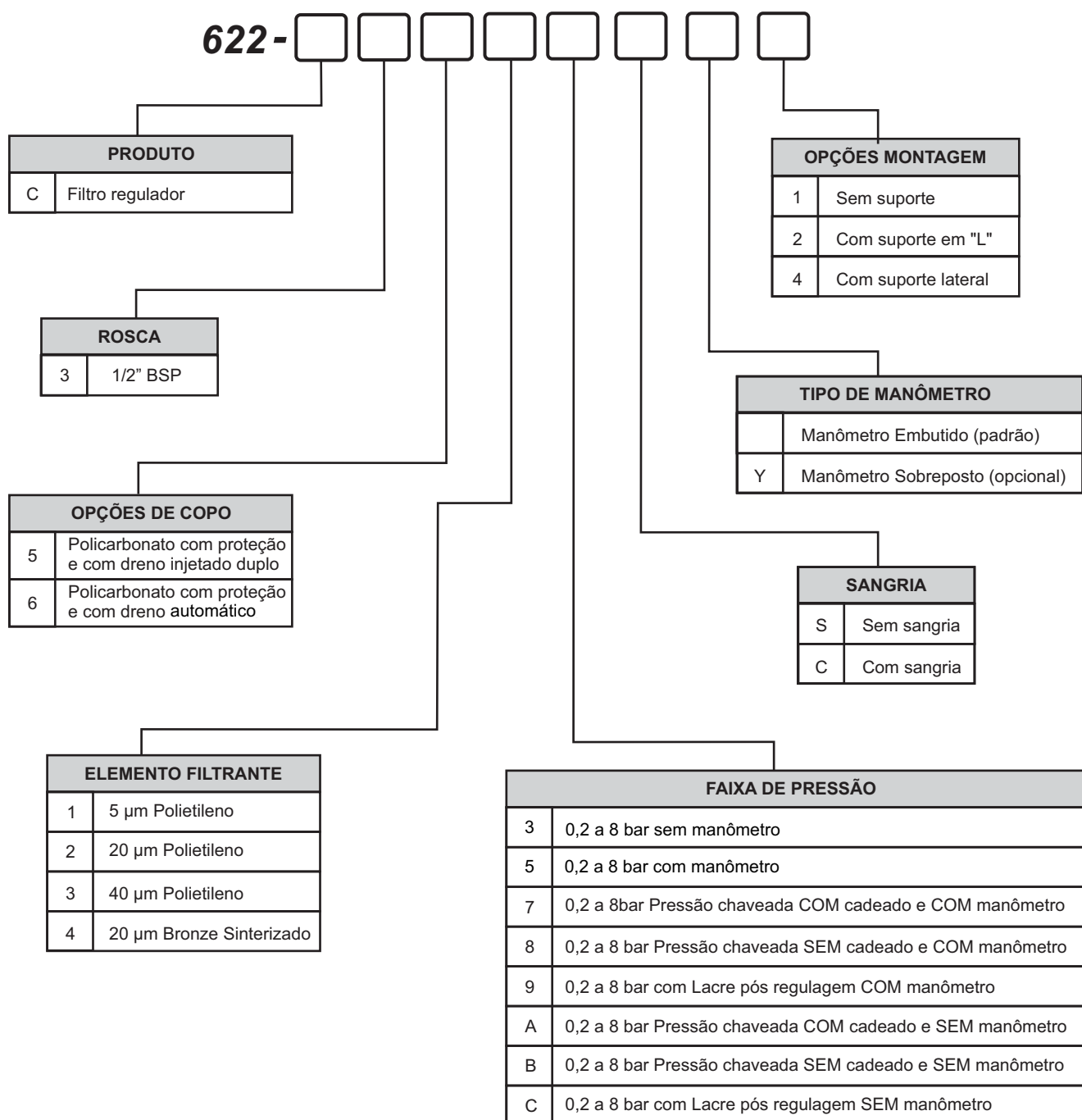


Filtro Regulador (Manômetro Sobreposto)



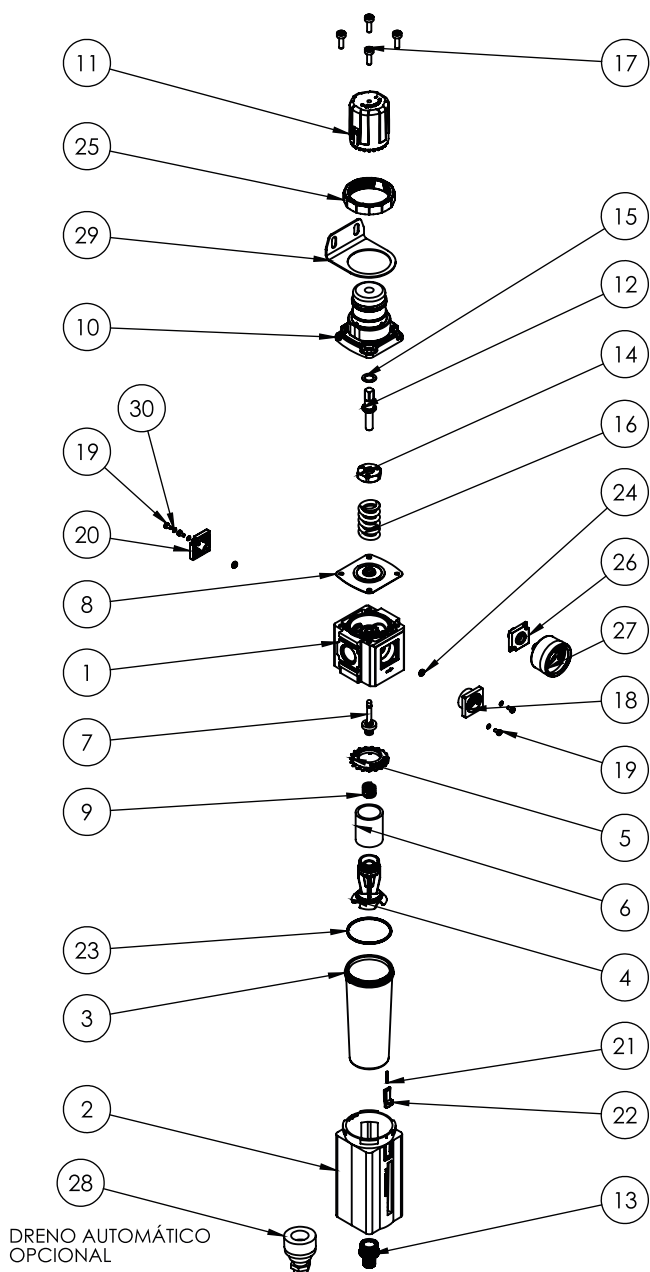
## GABARITO DE CODIFICAÇÃO

Filtro Regulador - Série 622



## Kit de Reparo e Peças de Reposição

### Filtro Regulador - Série 622



Kit	Item	Referência	Descrição	Qtd.
	1	FR622-01U	Corpo	1
	2	FR622-28	Capa do copo	1
	3	FR622-41U	Copo	1
	4	2212-178Ni	Haste central	1
	5	2212-188i	Defletor	1
	6	2212-176-20l	Elemento filtrante	1
(*)	7	2212-170	Conjunto da agulha	1
(*)	8	3310-11C	Conjunto diafragma	1
(*)	9	2212-173	Mola da agulha	1
	10	2310-08-CZ	Capa cinza da mola	1
	11	2310-02-CZ	Canopla	1
	12	2200-12	Parafuso de regulagem	1
	13	1334-20-CZ	Conjunto dreno cinza	1
	14	2212-167Z	Porca de regulagem	1
	15	2212-169	Arruela de deslizamento	1
	16	2212-175	Mola de regulagem	1
	17	PCCPH M5x16	Parafuso phillips M5x16	4
	18	YY-Q27-SCL	Manômetro de embutir	1
	19	PCCPH M2,5x06	Parafuso phillips M2,5 x 6	4
	20	FR522-18	Tampa cega	1
	21	FR522-193	Mola da lingueta	1
	22	FR522-19	Lingueta de trava	1
(*)	23	2032	Oring	1
(*)	24	2103	Oring d2,62 x D2,06	2
	25	2312-179-CZ	Porca da canopla	1
	26	FR522-18MSU	Tampa manômetro sobreposto	1
	27	YYB40-18	Manômetro sobreposto (opcional)	1
	28	DV-410	Dreno Automático (opcional)	1
	29	3312-026	Sup. De Fix. Regulador 622	1
	30	M2.5	Arruela Lisa M2.5 Zincada	4

(\*) Peças que compõem o kit de reparo do Filtro Regulador.

#### Kit de Reparo:

Filtro Regulador 622: KR-622-C