

## Lubrificador Série 522

Este dispositivo acrescenta ao ar comprimido uma neblina de óleo dosável, evitando a deterioração prematura dos componentes pneumáticos provocada pelo atrito e pela corrosão, reduzindo os custos de manutenção.

### Características Técnicas

Vazão a 7 bar	1680 l/min
Conexão	1/4" BSP
Faixa de Pressão	0,2 a 8 bar
Temperatura de Trabalho	-10°C ~ +60°C
Capac. De Óleo Copo Padrão	0,05 l
Capac. De Óleo Copo Reduzido	0,037 l
Óleo Recomendado	ISO VG 10
Ajuste de Gotejamento	2 gotas por minuto ou 10 acionamentos
Peso	138g

### Materiais

Corpo	Alumínio
Copo	Polycarbonato Transparente
Vedações	Buna-N
Protetor de Copo	Nylon com fibra

### Instalação

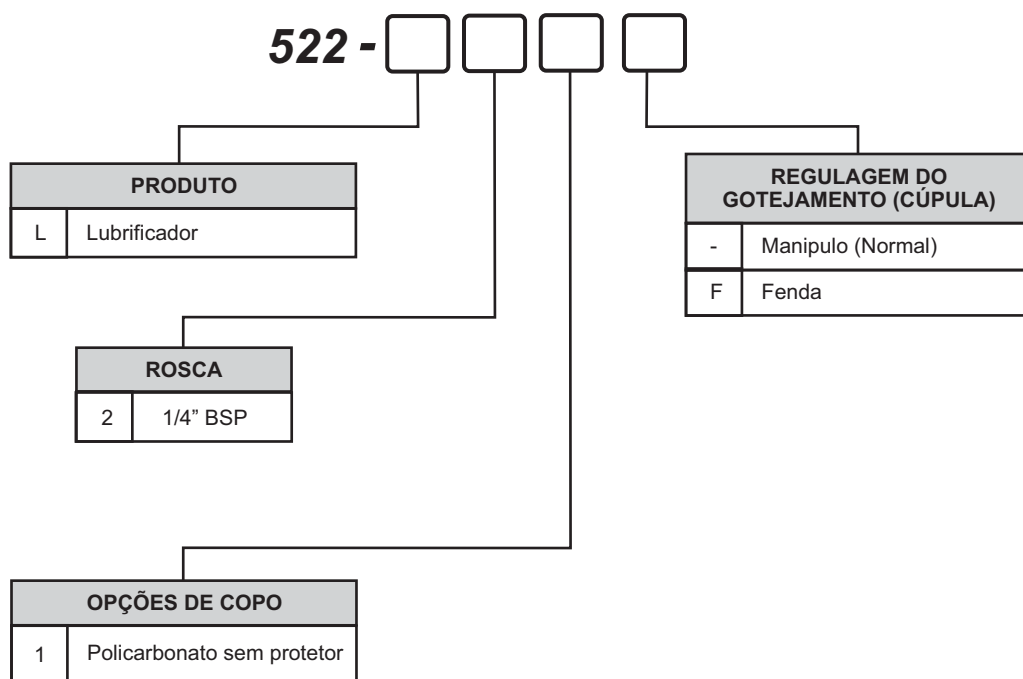
Montado em posição vertical, após o filtro e o regulador. No máximo, a 5 metros do ponto de aplicação, na mesma altura do ponto a ser lubrificado.

**Observação:** A lubrificação em excesso trava as válvulas e torna os movimentos lentos.



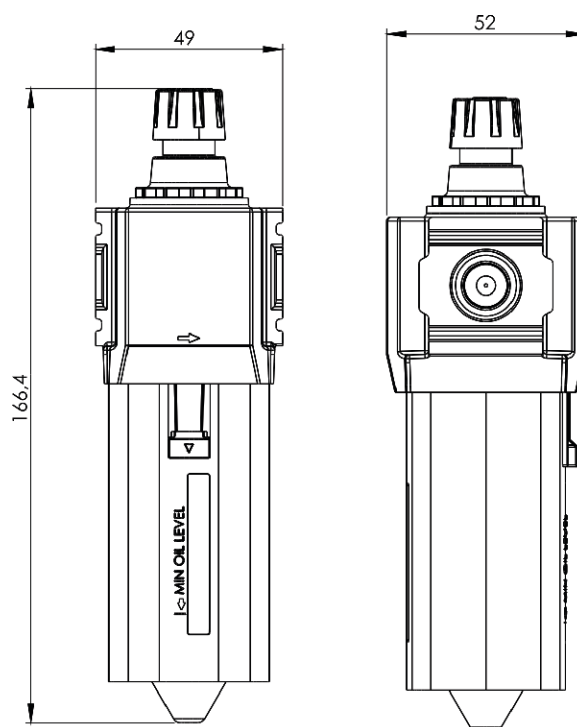
## GABARITO DE CODIFICAÇÃO

Lubrificador - Série 522

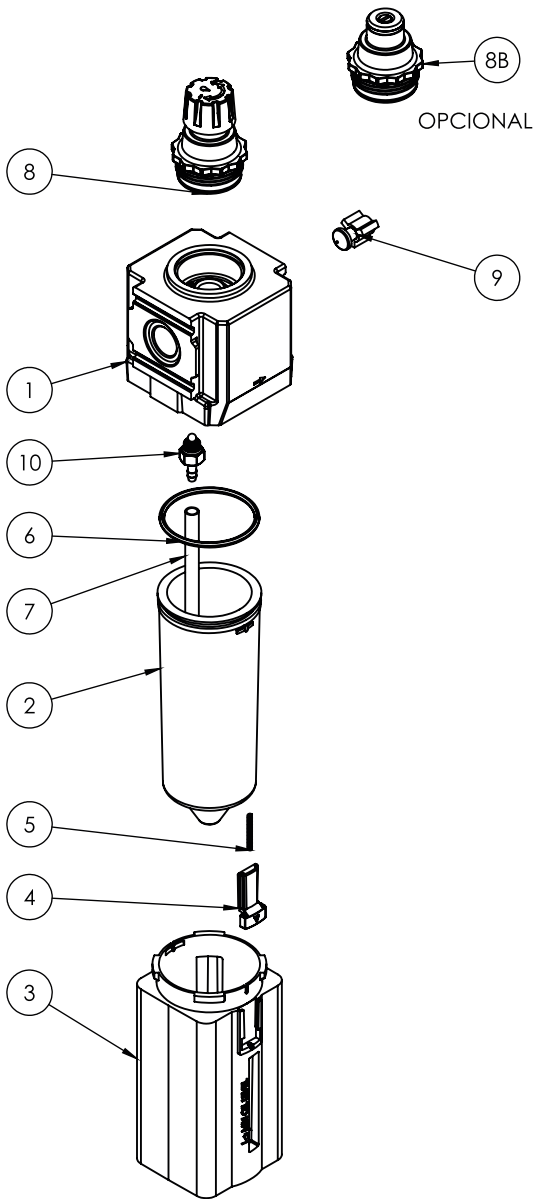


## Dimensional

### Lubrificador



Kit de Reparo e Peças de Reposição  
Lubrificador - Série 522



Kit	Item	Referência	Descrição	Quant.
	1	LL522-01U	Corpo	1
	2	FR522-20i	Copo	1
	3	LL522-28	Capa de Proteção	1
	4	FR522-19	Lingueta de Trava	1
	5	FR522-193	Mola de Lingueta	1
(*)	6	2027	O-ring	1
	7	MT-411	Mangueira PU	1
	8	4100-00	Conjunto Cúpula	1
	8B	4100-00-F	Conjunto Cúpula Fenda (Opcional)	1
(*)	9	4100-41	Conjunto Venturi	1
	10	4210-00	Conjunto Válvula de Sucção	1

(\*) Peças que compõem o kit de reparo.

Kit de Reparo:

Lubrificador 522: KR-522-L