

Lubrificador

Série 622

Este dispositivo acrescenta ao ar comprimido uma neblina de óleo dosável, evitando a deterioração prematura dos componentes pneumáticos provocada pelo atrito e pela corrosão, reduzindo os custos de manutenção.

Características Técnicas

Conexão	1/2" BSP
Vazão a 7 bar	1/2" BSP: 5550 l/min
Faixa de Pressão	0,2 a 10 bar
Ajuste de Gotejamento	2 gotas por minuto ou 10 acionamentos
Fluido	Ar comprimido
Capacidade de Óleo	0,15l
Óleo Recomendado	ISO VG 10
Peso	314g
Corpo	Alumínio
Copo	Policarbonato
Vedações	Buna-N
Proteção do Copo	Polipropileno

Materiais

Corpo	Alumínio
Copo	Policarbonato Transparente
Vedações	Buna-N
Protetor de Copo	Nylon com fibra

Instalação

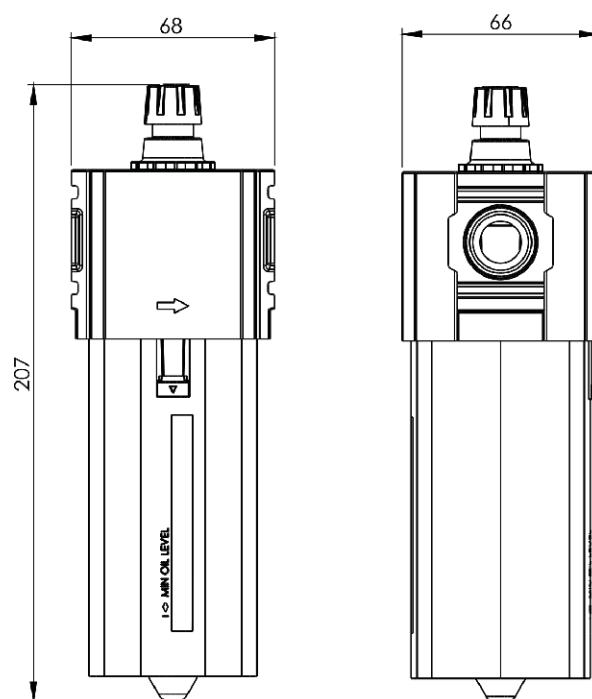
Montado em posição vertical, após o filtro e o regulador. No máximo, a 5 metros do ponto de aplicação, na mesma altura do ponto a ser lubrificado.

Observação: A lubrificação em excesso trava as válvulas e torna os movimentos lentos.



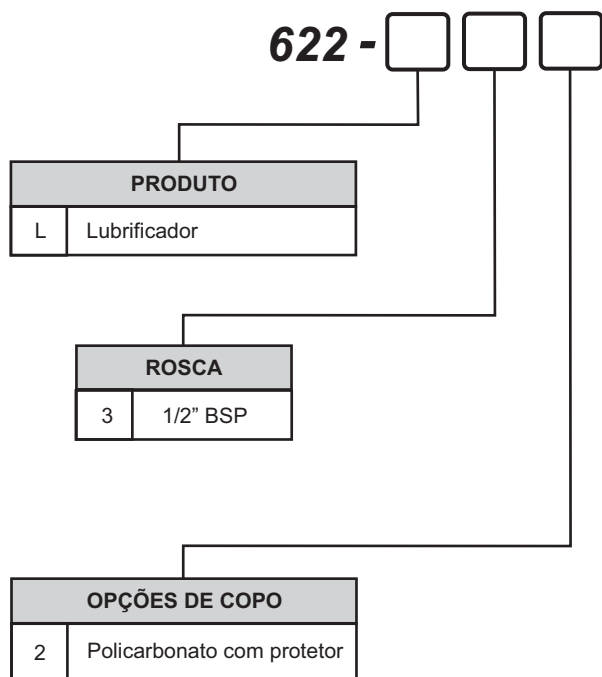
Dimensional

Lubrificador

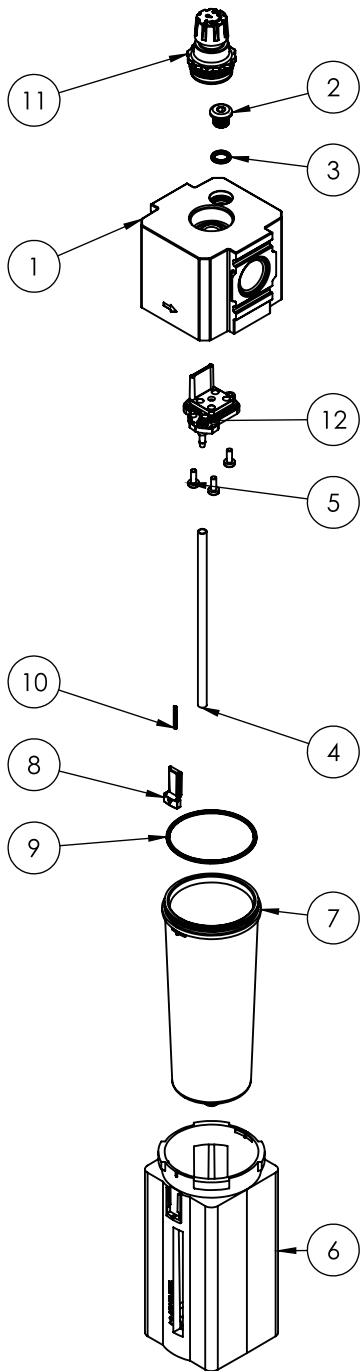


GABARITO DE CODIFICAÇÃO

Lubrificador - Série 622



Kit de Reparo e Peças de Reposição
Lubrificador - Série 622



Kit	Item	Referência	Descrição	Qtd.
	1	LL622-01U	Corpo	1
	2	2112-18U	Tampão 1/8" BSP	1
	3	2011	O-ring	1
	4	4200-37	Tubo pescador	1
	5	PCCPH M2,5x06	Parafuso Cab. Cil. Phillips M2,5x6	3
	6	FR622-28	Capa do copo	1
	7	FR622-41	Copo	1
	8	FR522-19	Lingueta de trava	1
(*)	9	2032	O-ring	1
	10	FR522-193	Mola da lingueta	1
(*)	11	4100-00	Conjunto da cupula	1
(*)	12	4300-00	Conjunto venturi	1

(*) Peças que compõem o kit de reparo do Lubrificador.

Kit de Reparo:

Lubrificador 622: K-622-L25