

SUPORTE MULTITUBOS SÉRIE WN

Descrição do Produto

Fácil arranjo dos tubos, fácil inserção do tubo e firme fixação.

Especificações Técnicas

Bitolas (Ø externo em milímetros): 4,6,8,10,12 e 16 mm

Material do Tubo: Nylon, poliuretano, outras tubulações de plástico flexível

Temperatura de Trabalho: (-) 20° C a (+) 60° C

Material: Polipropileno antichamas (equivalente a UL-94 standard V-0)

Cor: Preto

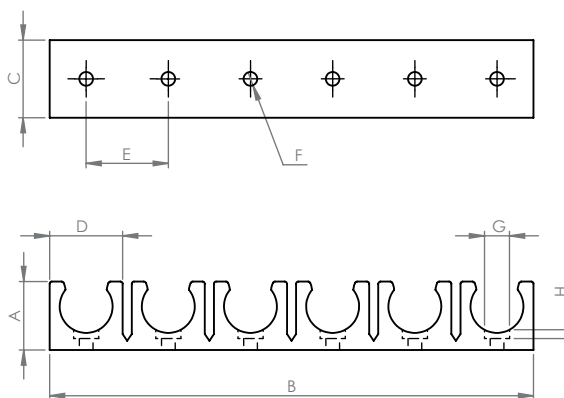
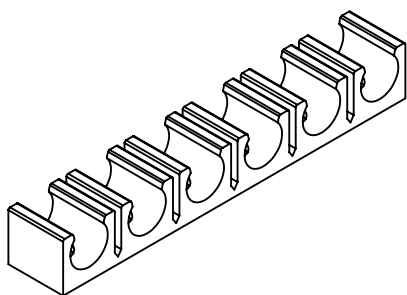
Número de Tubos de Conexão: 4 a 12 – 6 tubos, 16 – 3 tubos

Possibilidade de opção de separação a depender do número de tubos de conexão.

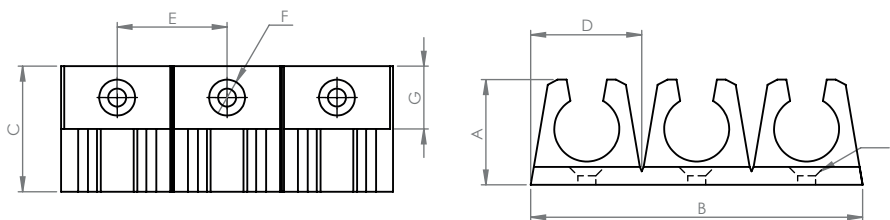
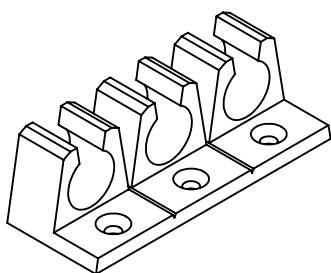


DIMENSIONAL (mm)

Ø4 a 12



Ø16



Referência	Ø TUBO	A	B	C	D	E	F	G	H
WN-04	4	7,6	52	11	7	9	Ø 1,5	Ø3	1,5
WN-06	6	10	65	11	9	11	Ø 2	Ø3,5	1,5
WN-08	8	12	77	11	11	13	Ø 2,5	Ø5	1,5
WN-10	10	14	92	17,5	14	16	Ø 3	Ø5.5	2
WN-12	12	15,4	106	17,5	16	18	Ø 3,5	Ø6	2
WN-16	16	22	74	28	24	25	3	14	2x45°

COMO USAR

1. Corte o suporte multitubos de acordo com o número de tubos a serem organizados.
2. Instale o suporte multitubos no equipamento com o parafuso.
3. Encaixe o tubo ao longo da garra e o empurre.
4. Para remover os tubos, puxe-los da garra.

