

CILINDROS ISO 6431 / VDMA 24562 / ISO 15552

Série: NCWU

Características Técnicas:

Tipo:	Dupla Ação com Amortecimento Ajustável
Diâmetros:	32, 40, 50, 63, 80 e 100 mm
Pressão de Trabalho:	Até 10 bar
Temperatura Ambiente:	-10°C a +80°C (Buna-N)
Fluído:	Ar comprimido filtrado

Materiais:

Haste:	Aço SAE 1045 Cromado ou Aço Inoxidável AISI 304
Cabeçotes:	Alumínio
Vedações:	Buna-N com Anel Magnético
Camisa:	Tubo de Alumínio
Êmbolo:	Alumínio
Sanfona de Proteção:	Buna-N

* Pré Lubrificados

Versões Disponíveis

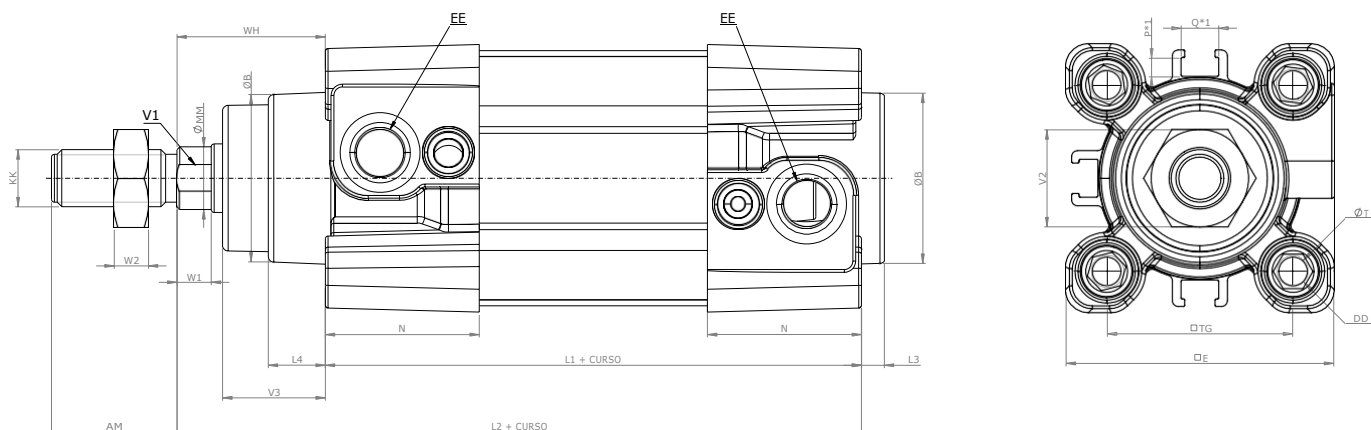
- Tubo redondo com tirantes ocultos
- Tubo perfilado com canal para sensor
- Dupla ação com amortecimento ajustável e anel magnético

Acessórios

- Cantoneiras
- Flange dianteira e traseira
- Articulação traseira fêmea
- Articulação traseira macho
- Articulação traseira rotular
- Munhão dianteiro e traseiro
- Munhão central ou munhão deslocável
- Suporte traseiro oscilante
- Ponteira fêmea
- Ponteira rotular
- Sanfona de proteção
- Sensores magnéticos

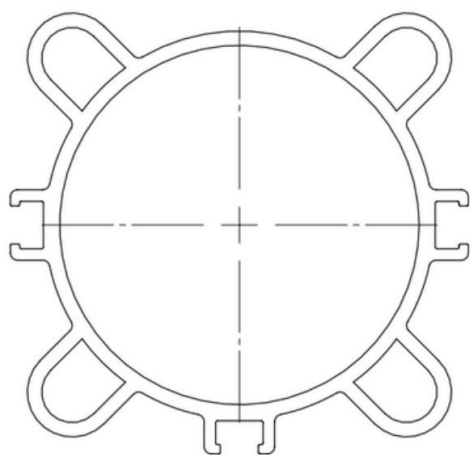


Dimensional

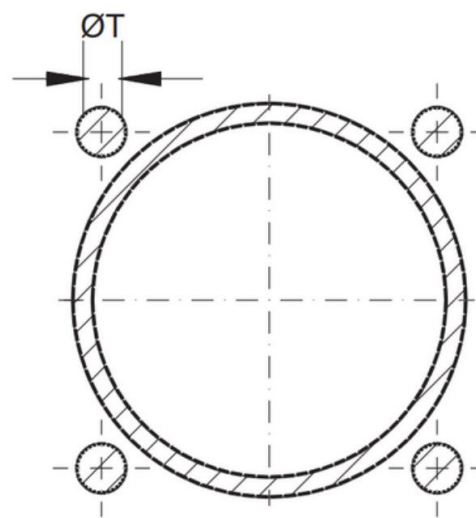


Ø CIL.	AM	ØB	DD	E	EE	KK	L1	L2	L3	L4	ØMM	P*1	Q*1	ØT	N	TG	V1	V2	V3	W1	W2	WH
32	22	30	M6X1	47	1/8" BSP	M10X1,25	94	120	4	10	11	5,5	7	6	27	32,5	10	17	18	6	6	26
40	24	35	M6X1	54	1/4" BSP	M12X1,25	105	135	4	10	15	5	7	6	31,5	38	13	19	22	8	7	30
50	32	40	M8X1,25	66	1/4" BSP	M16X1,5	106	143	4	10	19	5	7	8	32	46,5	17	24	28	8	8	37
63	32	45	M8X1,25	77	3/8" BSP	M16X1,5	121	158	4	15	19	5	7	8	36	56,5	17	24	28,5	8	8	37
80	40	45	M10X1,5	99	3/8" BSP	M20X1,5	128	174	4	15	24	5	7	10	38,5	72	22	30	34,5	10	9	46
100	40	55	M10X1,5	118	1/2" BSP	M20X1,5	138	189	4	18	24	5	7	10	43	89	22	30	38	10	9	51

Seções de Tubo Utilizado

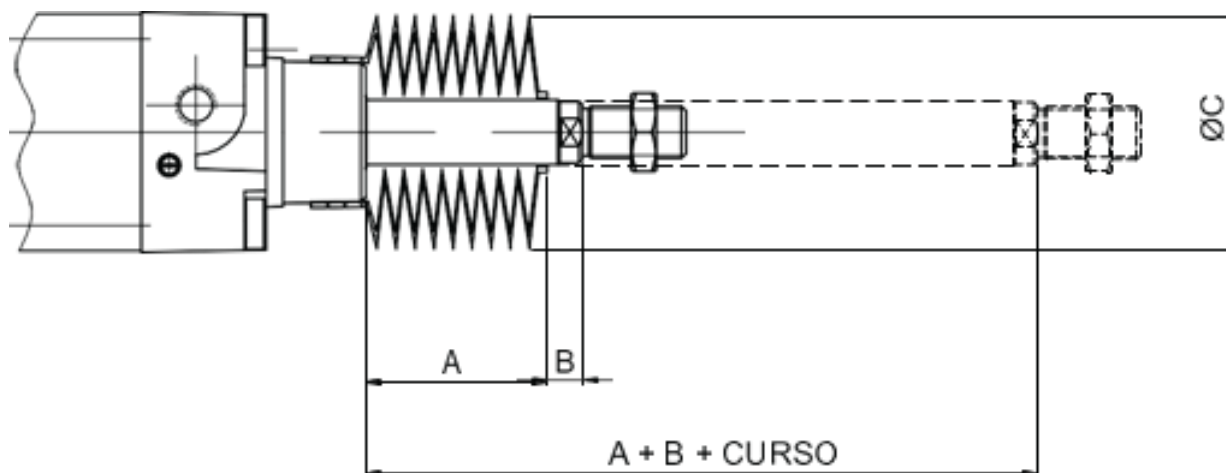


Tubo perfilado para tirante
Modelo "TA"



Tubo para cilindros tirantados
Modelo "TR"

Sanfona de Proteção para Haste de Cilindros



ØCIL	A (prolongamento de haste)	B	ØC	Referência	Material
50	0,3 x CURSO	8	46	30012A	Borracha Nitrílica
63		8			
80		11			
100		16	55	30012B	

OBS: Sanfona não disponível para os diâmetros de 32 e 40.

GABARITO DE CODIFICAÇÃO

Cilindros ISO 6431 / VDMA 24562 / ISO 15552 – Série NCWU

NCWU	-	[]	[]	[]	[]	[]	[]	-	[]	[]	[]	[]
------	---	-----	-----	-----	-----	-----	-----	---	-----	-----	-----	-----

TIPO	
TA	Tubo Perfilado com Tirante
TR	Tubo redondo com tirante

Ø DO CILINDRO (mm)	
032	
040	
050	
063	
083	
100	

MATERIAL DA HASTE	
7	SAE 1045
8	INOX AISI 304

Curso em mm (ver notas)

OPÇÕES COMPLEMENTARES <i>omitir quando não houver</i>	
XXXX	Valor do prolongamento da haste em mm

TIPO DE MONTAGEM	
0	Montagem básica
1	Flange dianteira
2	Flange traseira
3	Cantoneiras
4	Art. Traseira fêmea (com pino, anéis elásticos e parafusos)
5	Articulação traseira macho
6	Munhão dianteiro
7	Munhão traseiro
8	Munhão central
9	Suporte oscilante
S	Art. Traseira rotular

SANFONA DE PROTEÇÃO	
1	Sem sanfona
*2	Com sanfona

*verificar na página 3

***OBS: Munhão central disponível somente na versão tubo redondo com tirantes.**

- Curso mínimo para utilização de sensores magnéticos: 25 mm.
- Nos cilindros com êmbolo magnético a temperatura de trabalho não deve ultrapassar 80°C.