

Regulador de Pressão Série 522

Dispositivo usado para manter a pressão de operação constante, independente das flutuações da pressão primária e do consumo de ar.

Características Técnicas

Vazão a 7 bar	2380 l/min
Conexão	1/4" BSP
Pressão Máxima de Entrada	10 bar
Faixa de Pressão	0,2 a 8 bar
Montagem	Conforme suporte
Temperatura de Trabalho	-10°C ~ +60°C
Conexão do Manômetro	1/8" BSP
Escala do Manômetro	0 ~ 160 PSIG / 0 ~ 11 bar
Fluído	Ar comprimido
Peso	189g

Materiais

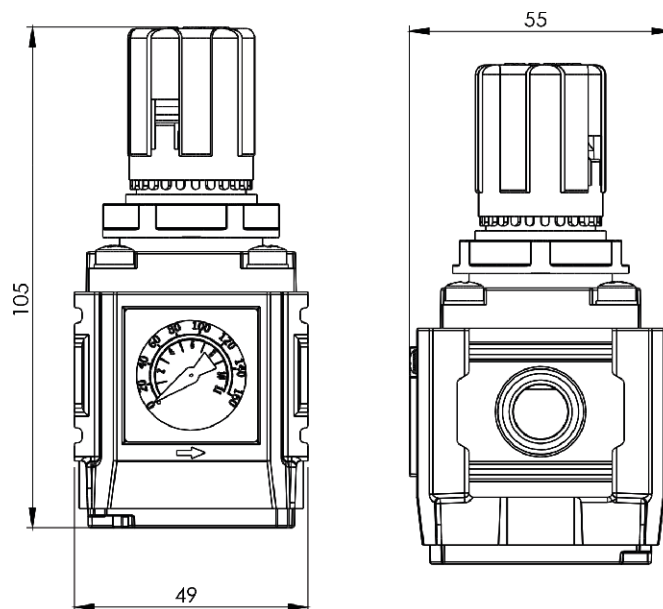
Corpo	Alumínio
Mola	Aço
Vedações	Buna-N
Manopla	Plástico
Suporte	Zamak



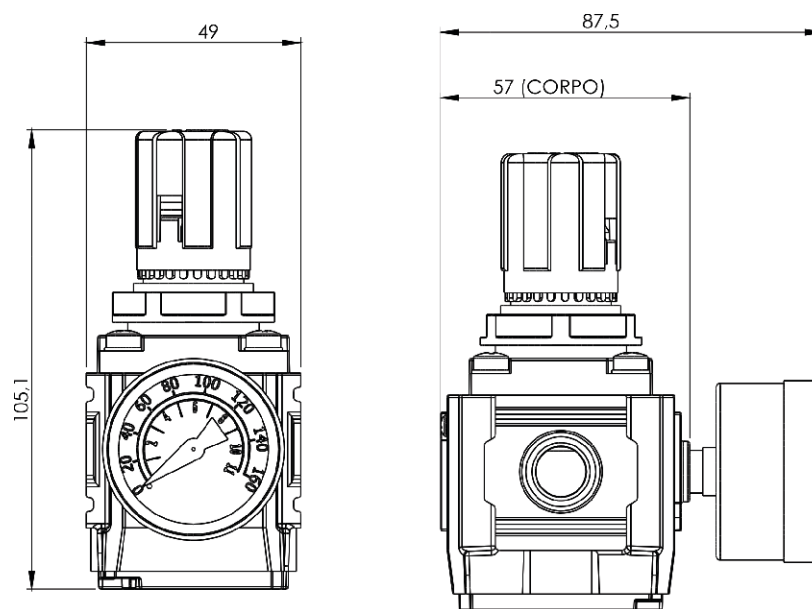
Fotos e desenhos ilustrativos. Ver opções de montagens conforme gabarito de codificação.

Dimensional

Regulador de Pressão (Manômetro Embutido)

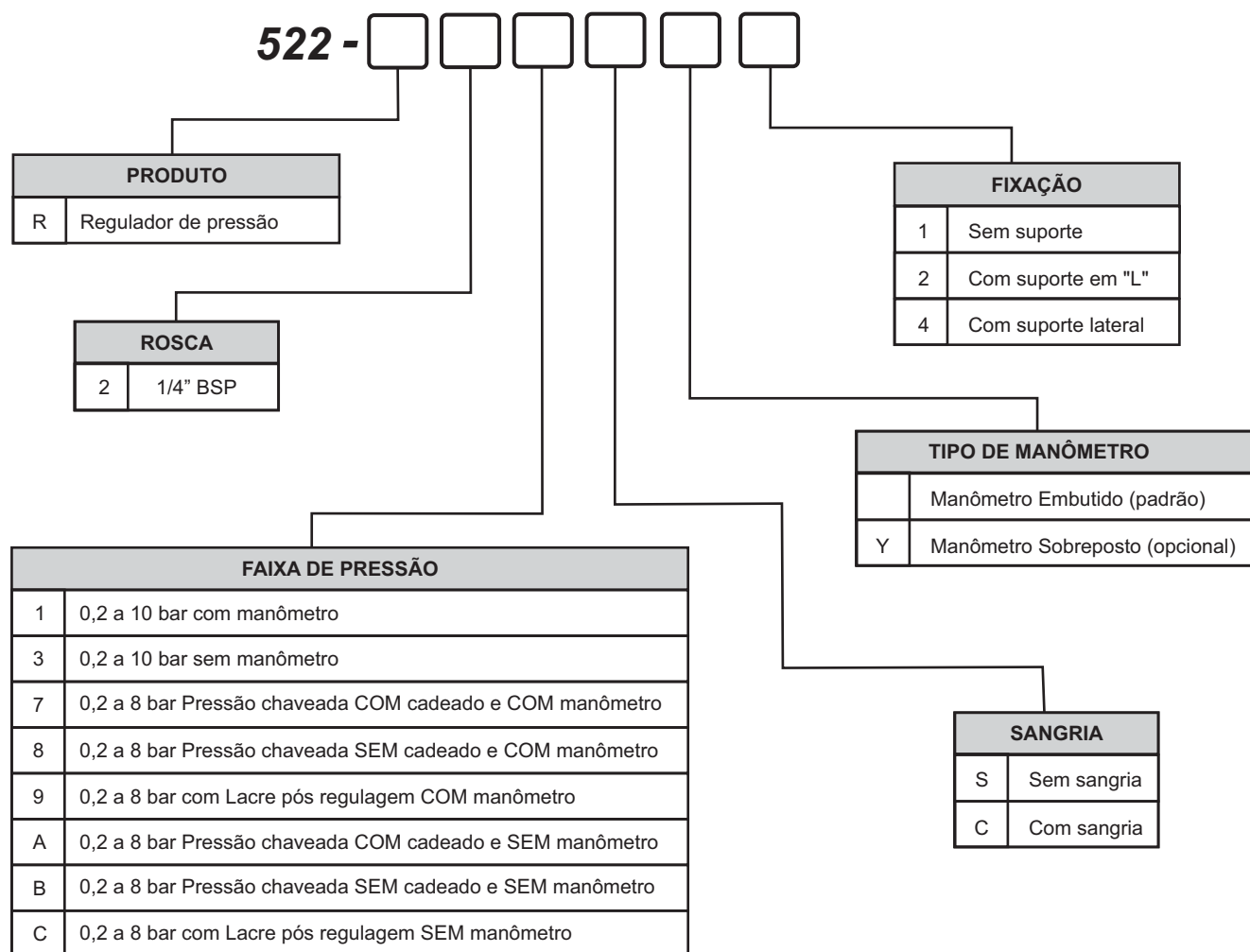


Regulador de Pressão (Manômetro Sobreposto)

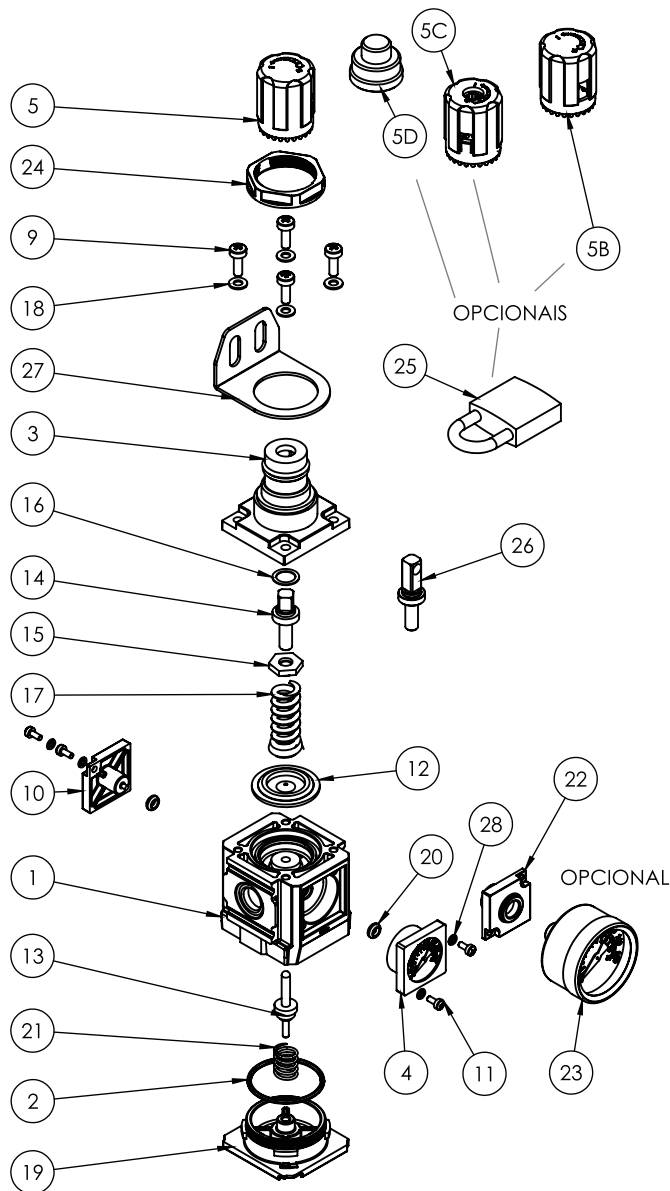


GABARITO DE CODIFICAÇÃO

Regulador de Pressão - Série 522



Kit de Reparo e Peças de Reposição Regulador de Pressão - Série 522



Kit	Item	Referência	Descrição	Quant.	
	1	FR522-01U	Corpo	1	
	2	2027	O-ring	1	
	3	CPM14-001i-CZ	Capa cinza da mola	1	
	4	YY-Q27SCL	Manómetro embutido	1	
	5	2108-12-CZ	Manopla cinza	1	
	5B	2108-12G-CZ	Manopla cinza sem trava lacre pós reg.	1	
	5C	2108-12F-CZ	Manopla cinza para cadeado	1	
	5D	CPM14-001T	Tampa para pressão	1	
	9	PCCPH M4x12	Paraf. Cab Red Phillips M4x12	4	
	10	FR522-18	Tampa cega alojamento	1	
	11	PCCPH M2,5x06	Paraf. Cab Cilindrica Phillips M2,5x6	4	
	(*)	12	CPM14-019i	Diafragma	1
	(*)	13	FR522-17N	Conjunto agulha	1
	14	2100-12	Parafuso de regulagem	1	
	15	2100-13	Porca de regulagem	1	
	16	CPM14-027	Arruela de deslizamento	1	
	17	2100-18N	Mola de regulagem	1	
	18	285083	Arruela lisa	4	
	19	RP522-168	Tampa inferior	1	
	(*)	20	2103	O-ring	2
	(*)	21	2100-19N	Mola da agulha	1
	22	FR522-18MSU	Tampa manómetro sobreposto (opc.)	1	
	23	YY-B40-18	Manómetro sobreposto (opcional)	1	
	24	2102-25Pl-CZ	Porca cinza capa da mola	1	
	25	235209	Cadeado opcional	1	
	26	2100-12C	Paraf. Regulagem para cadeado (opcional)	1	
	27	2100-26	Suporte de Fixação	1	
	28	M2,5	Arruela lisa M2,5 zincada	4	

(A) Peças que compõem o kit de reparo.

Nota: o parafuso de regulagem (item 26) só pode ser montado com a manopla (item 5C)

Kit de Reparo:

Regulador de Pressão 522: KR-522-R