

## Válvulas de Retenção

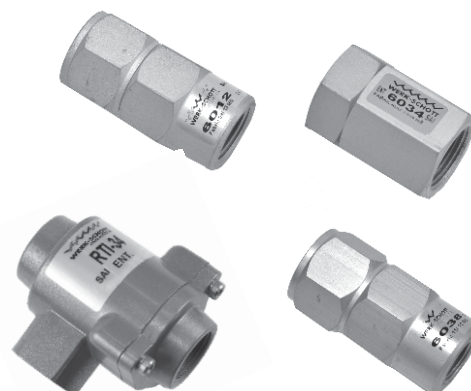
Estas válvulas foram projetadas para impedirem o fluxo de ar comprimido (ou vácuo, no caso dos modelos RTI-12 e RTI-34) em um sentido determinado, e possibilitar fluxo livre no sentido oposto. As válvulas de retenção podem ser de retenção com mola ou de retenção sem mola. As válvulas de retenção com mola requerem um esforço maior na abertura para vencer a contra-pressão proposta pela mola, já nas válvulas de retenção sem mola que não contam com o auxílio da mesma, têm o seu bloqueio no sentido contrário ao favorável (livre), feito pela própria pressão de ar comprimido. As válvulas de retenção com mola podem ser aplicadas em qualquer posição; enquanto as que não contam com o auxílio de mola não podem ser montadas em qualquer posição.

### Características Técnicas

<b>Conexão</b>	1/4", 3/8", 1/2" e 3/4 BSP
<b>Vazão a 7 bar</b>	Conforme tabela abaixo
<b>CV</b>	Conforme tabela abaixo
<b>Faixa de Pressão</b>	0,5 a 10,5 bar
<b>Temperatura de Trabalho</b>	-10°C a +80°C
<b>Pressão de Abertura</b>	0,5 bar

### Materiais

<b>Corpo</b>	Alumínio
<b>Vedações</b>	Buna-N
<b>Mola</b>	Aço inoxidável
<b>Esfera</b>	Aço inoxidável



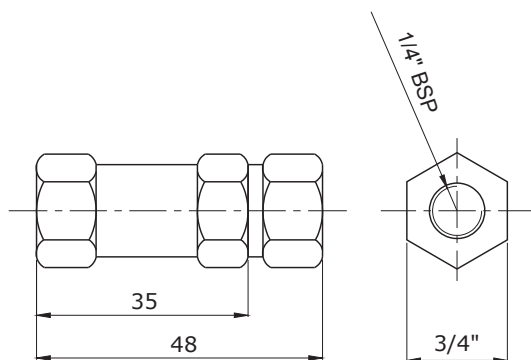
### Aplicações:

Estas válvulas são utilizadas quando se necessita garantir o bloqueio do ar comprimido (ou vácuo, no caso dos modelos RTI-12 e RTI-34).

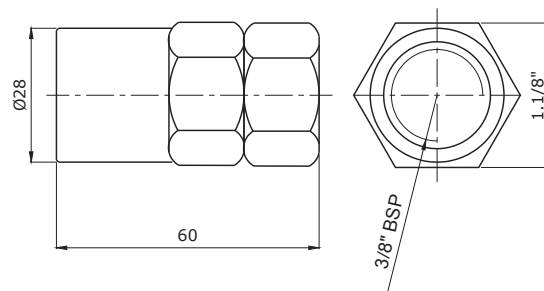
ROSCA BSP/NPT	REF.	KIT DE REPAROS	VAZÃO À 7 BAR DE PRESSÃO EM L/MIN.	CV (COEFICIENTE DE VAZÃO)
1/4"	<b>6014</b>	6040-000	1092	0,77
3/8"	<b>6038</b>	6038-000	3500	2,46
1/2"	<b>6012</b>	6012-000	3220	2,27
1/2"	<b>RTI-12</b>	RTI-000	5300	3,73
3/4"	<b>6034</b>	6034-000	5740	4,04
3/4"	<b>RTI-34</b>	RTI-000	6700	4,72

## Dimensões

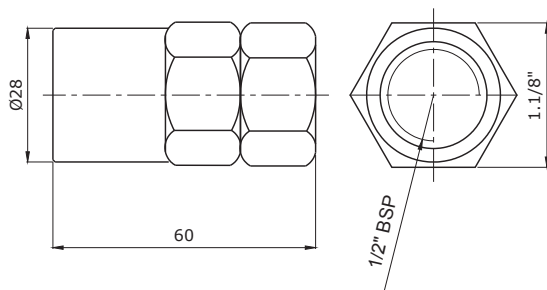
Válvula de Retenção 1/4" - Ref.: **6014**



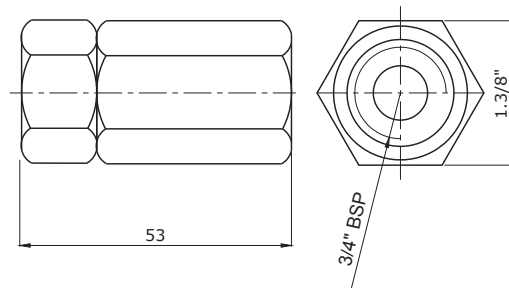
Válvula de Retenção 3/8" - Ref.: **6038**



Válvula de Retenção 1/2" - Ref.: **6012**



Válvula de Retenção 3/4" - Ref.: **6034**



Válvula Retenção - Ref.: RTI12 (1/2" BSP) / RTI-34 (3/4" BSP)

