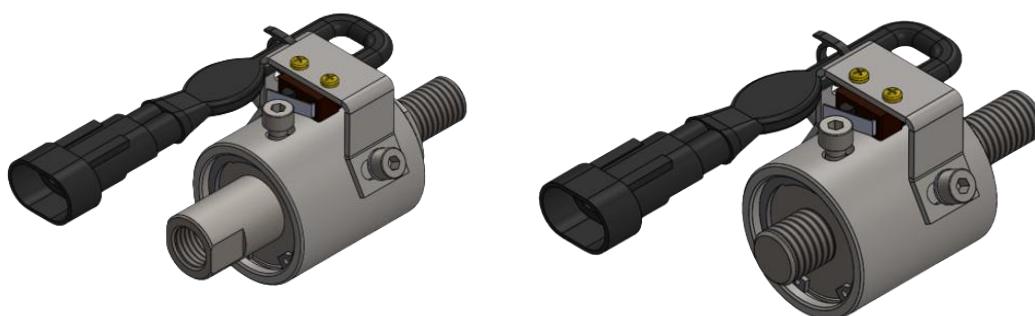


## SENSIBILIZADORA

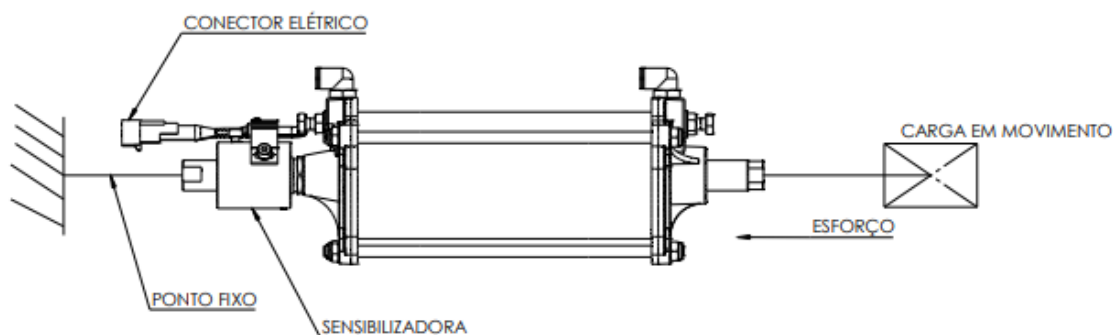
SÉRIE: SEM-110 e AEM-110



### Informações Técnicas:

A sensibilizadora é uma solução inovadora utilizada quando existe a necessidade de detectar cargas externas em circuitos eletropneumáticos. Ela funciona como um limitador de carga que atua enviando um sinal elétrico quando a força resultante no sistema ultrapassa uma carga pré-estabelecida, que pode ser ajustada de 10 até 110kgf.

Ela pode ser montada diretamente no cilindro pneumático, de preferência acoplada no cabeçote traseiro.



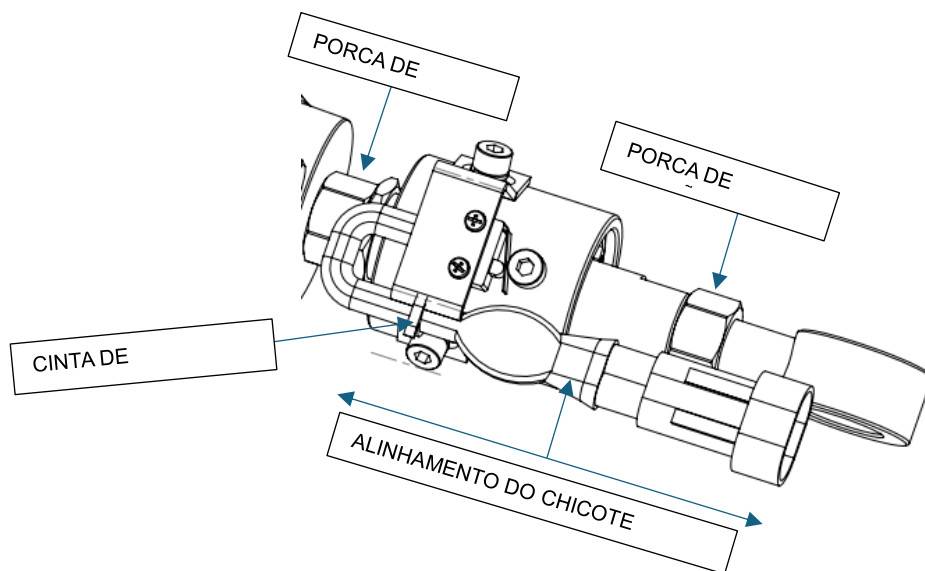
**Vantagens:**

- Compacta
- Alta durabilidade
- Segurança
- Precisão
- Acionamento rápido

**INSTALAÇÃO**

A sensibilizadora deve ser travada através de porcas em ambos os lados.

Deve se manter o chicote elétrico na mesma posição fixado pela cinta Hellermann, pois contém componentes elétricos internos que podem ser danificados se houver manuseio incorreto e torções.



## REGULAGEM

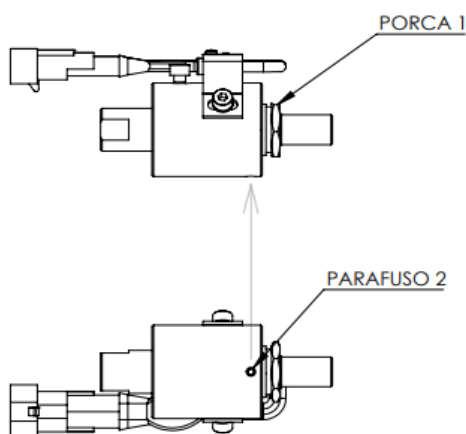
Comece o ajuste soltando o parafuso 2, em seguida regule a carga máxima admitida pelo sistema ajustando a porca 1.

O ajuste de esforço máximo gerado pelo cilindro ou força máxima de esmagamento é feito a partir da porca 1. Aperte para aumentar a carga de atuação ou solte para diminuir a carga de atuação.

Após a regulagem aperte novamente o parafuso 2 para travar o sistema.

A sensibilizadora possui uma gama de ajuste e detecção que vai de 10 até 110kgf.

Observar que o esforço máximo do cilindro depende da pressão de ar comprimido na linha de trabalho.



## MANUTENÇÃO PREVENTIVA

É recomendado uma manutenção preventiva, verificando as etapas listadas abaixo.

Nº	Operações	Ações a serem tomadas	Periodicidade
1	Verificação dos parafusos em geral	Realizar o aperto	6 meses
2	Verificar a regulagem da carga	Seguir procedimento de regulagem da carga	6 meses
3	Verificar o travamento das porcas de fixação	Realizar o aperto travando os componentes	6 meses

### Especificações Técnicas:

Série: AEM-110

Modelo	KGF Min.	KGF Máx.	Voltagem Máx.	Corrente Máx.	Composição	Sensor
AEM-110	100N	1100N	220V	3A	Aço Zincado	NA

## DIMENSIONAL

Série AEM-110

Modelo	A	R1	B	C	D	R2	E
AEM-110	34,8	M12x1,25	8,2	39	24,8	7/16" UNF	18

