

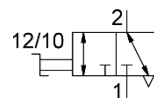
Válvula de Bloqueio

Série: NSHV

A válvula de bloqueio é um componente pneumático que permite controlar a quantidade do fluxo de ar comprimido em um sistema. Foi projetado para regular o fluxo de ar de entrada e possui uma tampa de desligamento que pode ser ajustada para interromper completamente o fluxo quando necessário. Além disso, a válvula é unidirecional, garantindo o fluxo em uma única direção. Quando o fluxo é interrompido, ela esvazia a câmara onde está ligada, assegurando que não haja resíduos ou pressão residual no sistema.

Características Técnicas:

Fluido	Ar comprimido
Pressão Máxima	Até 9 bar
Pressão de Trabalho	0 a 9 bar (0 ~ 9,2kgf/cm ²)
Temperatura de Trabalho	0°C a 60°C
Tubo	Poliuretano e Nylon



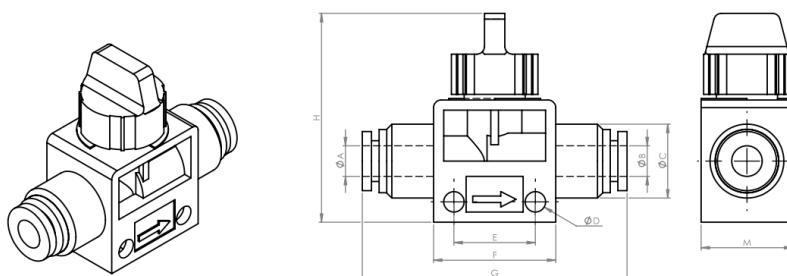
Aplicação:

Sistemas pneumáticos em geral.

Diferencial:

Instalação simples e eficiente; excelente vedação; possui uma simples ativação de bloqueio; resistente.

Dimensional



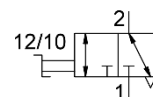
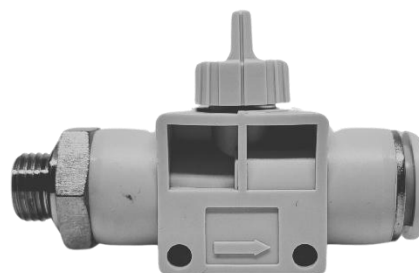
Referência	ØA	ØB	ØC	ØD	E	F	G	H	M
NSHV06-06	6	6	15	4,2	16	24	54	41	18
NSHV08-06	8	6	15	4,2	16	24	54	41	18
NSHV08-08	8	8	15	4,2	16	24	54	41	18
NSHV10-10	10	10	21	4,2	21,5	29	64	45	22
NSHV12-10	12	10	21	4,2	21,5	29	64	45	22
NSHV12-12	12	12	21	4,2	21,5	29	64	45	22

Válvula de Bloqueio

Rosca x Tubo

Série: NSHVSF

A válvula de bloqueio é um componente pneumático que permite controlar a quantidade do fluxo de ar comprimido em um sistema. Foi projetado para regular o fluxo de ar de entrada e possui uma tampa de desligamento que pode ser ajustada para interromper completamente o fluxo quando necessário. Além disso, a válvula é unidirecional, garantindo o fluxo em uma única direção. Quando o fluxo é interrompido, ela esvazia a câmara onde está ligada, assegurando que não haja resíduos ou pressão residual no sistema.



Aplicação:

Sistemas pneumáticos em geral.

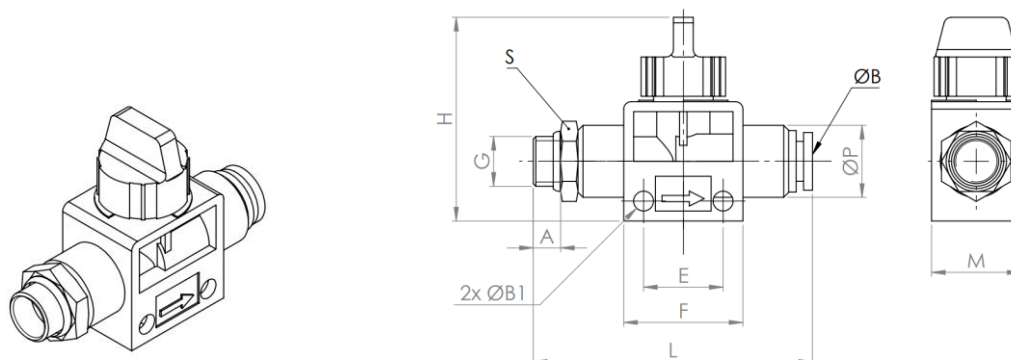
Diferencial:

A série NSHVSF possui rosca macho em sua entrada, aumentando a possibilidade de conexões, não se limitando apenas as mangueiras pneumáticas.

Características Técnicas:

Fluido	Ar comprimido
Pressão Máxima	Até 9 bar
Pressão de Trabalho	1 a 9 bar
Temperatura de Trabalho	-20°C a 70°C
Tubo	Poliuretano e Nylon

Dimensional



Referência	ØD	G	A	Øp	Ød	E	F	L	H	M	¹
NSHVSF01-G06	6	G1/8"	5,5	15	4,2	16,5	24	58	41	18	14
NSHVSF02-G06		G1/4"	7,5	15	4,2	16,5	24	60,5	41	18	17
NSHVSF03-G06		G3/8"	7,5	15	4,2	16,5	24	61	41	18	20
NSHVSF01-G08	8	G1/8"	5,5	15	4,2	16,5	24	59	41	18	14
NSHVSF02-G08		G1/4"	7,5	15	4,2	16,5	24	61,5	41	18	17
NSHVSF03-G08		G3/8"	7,5	15	4,2	16,5	24	62	41	18	20
NSHVSF02-G10	10	G1/4"	7,5	21,5	4,2	21,5	29	73	45	22	21
NSHVSF03-G10		G3/8"	7,5	21,5	4,2	21,5	29	73	45	22	21
NSHVSF04-G10		G1/2"	10	21,5	4,2	21,5	29	76	45	22	24
NSHVSF02-G12	12	G1/4"	7,5	21,5	4,2	21,5	29	73	45	22	21
NSHVSF03-G12		G3/8"	7,5	21,5	4,2	21,5	29	73	45	22	21
NSHVSF04-G12		G1/2"	10	21,5	4,2	21,5	29	76	45	22	24

Válvula de Bloqueio

Tubo x Rosca

Série: NSHVFS

A válvula de bloqueio é um componente pneumático que permite controlar a quantidade do fluxo de ar comprimido em um sistema. Foi projetado para regular o fluxo de ar de entrada e possui uma tampa de desligamento que pode ser ajustada para interromper completamente o fluxo quando necessário.

Aplicação:

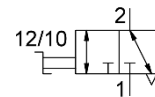
Sistemas pneumáticos em geral.

Diferencial:

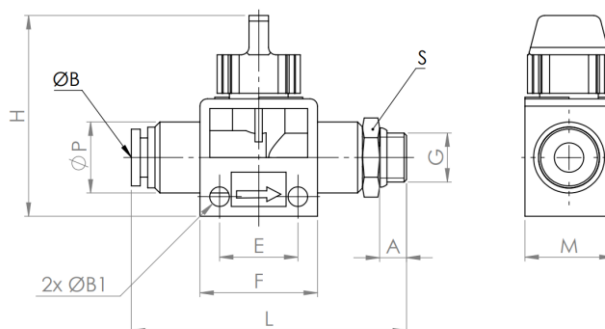
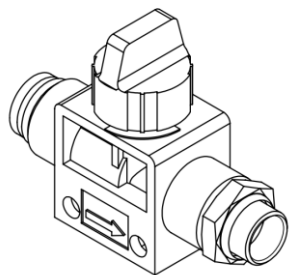
A série NSHVFS possui rosca macho em sua saída, aumentando a possibilidade de conexões, não se limitando a apenas mangueiras pneumáticas.

Características Técnicas:

Fluido	Ar comprimido
Pressão Máxima	9 bar
Pressão de Trabalho	1 a 9 bar
Temperatura de Trabalho	-20°C a 70°C
Tubo	Poliuretano e Nylon



Dimensional



Referência	ØB	G	A	ØP	ØB1	E	F	L	H	M	S
NSHVFS06-G01	6	1/8" BSP	5.5	15	4,2	16,5	24	58	41	18	14
NSHVFS06-G02		1/4" BSP	7.5	15	4,2	16,5	24	60,5	41	18	17
NSHVFS06-G03		3/8" BSP	7.5	15	4,2	16,5	24	61	41	18	20
NSHVFS08-G01	8	1/8" BSP	5.5	15	4,2	16,5	24	59	41	18	14
NSHVFS08-G02		1/4" BSP	7.5	15	4,2	16,5	24	61,5	41	18	17
NSHVFS08-G03		3/8" BSP	7.5	15	4,2	16,5	24	62	41	18	20
NSHVFS10-G02	10	1/4" BSP	7.5	21,5	4,2	21,5	29	73	45	22	21
NSHVFS10-G03		3/8" BSP	7.5	21,5	4,2	21,5	29	73	45	22	21
NSHVFS10-G04		1/2" BSP	10	21,5	4,2	21,5	29	76	45	22	24
NSHVFS12-G02	12	1/4" BSP	7.5	21,5	4,2	21,5	29	73	45	22	21
NSHVFS12-G03		3/8" BSP	7.5	21,5	4,2	21,5	29	73	45	22	21
NSHVFS12-G04		1/2" BSP	10	21,5	4,2	21,5	29	76	45	22	24