

## Válvula de Retenção Pilotada

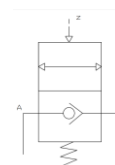
### Série: WAP

Retenção pilotada série WAP, projetada para garantir a segurança e o controle no circuito de retorno. Com corpo em plástico e anel metálico zincado, anel plástico e vedação em NBR, oferece alta resistência e durabilidade. Este dispositivo mantém a pressão segura no circuito de retorno, evitando que o cilindro continue funcionando após ser desligado. Seu design especializado assegura uma posição precisa durante a operação do cilindro, proporcionando um desempenho confiável e eficiente. Ideal para sistemas pneumáticos que exigem controle rigoroso e segurança em processos industriais.

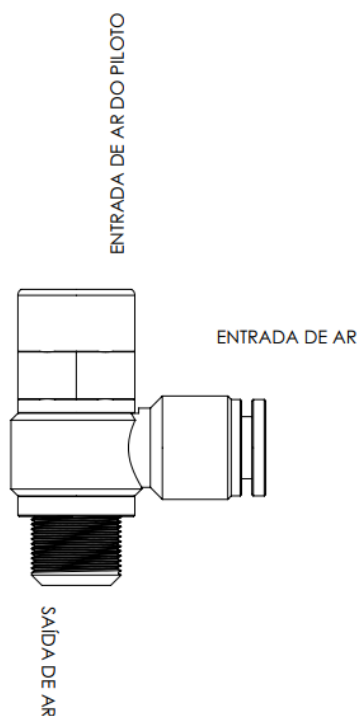


### Características Técnicas:

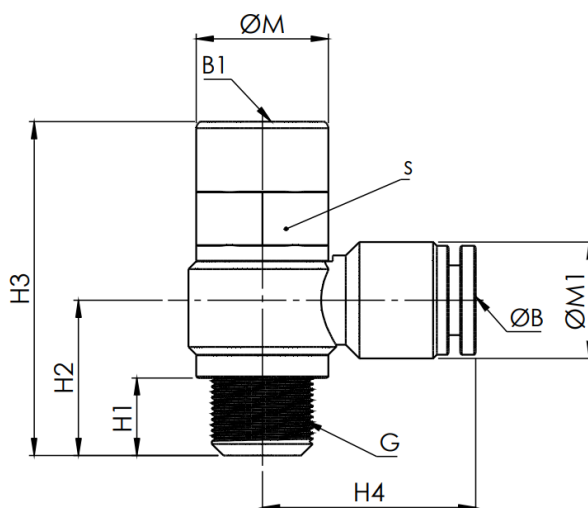
Fluido	Ar filtrado e lubrificado
Pressão de Trabalho	1 a 10 bar
Pressão Máxima	10 bar
Temperatura de Trabalho	-20°C a 70°C
Tubo	Poliuretano ou Nylon



### Estrutura:



Dimensional



Referência	$\varnothing B$	G	B1	H1	H2	H3	H4	$\varnothing M1$	$\varnothing M$	S
WAP330F-01-06	6	1/8" BSP	M5	5.5	15	38.5	23	13.3	12	12
WAP330F-02-06		1/4" BSP	M5	8.5	18.3	43	25	13.3	17	17
WAP330F-01-08	8	1/8" BSP	M5	5.5	15.8	38.5	25.8	15	12	12
WAP330F-02-08		1/4" BSP	M5	8.5	19.3	43	28.9	15	17	17