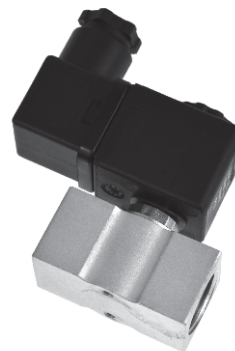


## Válvulas Solenóide Mini - 3/8" BSP

As Válvulas Solenóide Mini são utilizadas como válvulas de controle, ideais para sistemas pneumáticos que necessitem de uma válvula pequena de comando elétrico. O mecanismo em contato com o fluido é muito simples, possuem apenas duas peças móveis e são montadas em qualquer posição, com vedação perfeita, assegurada por guarnição de borracha sintética.

### Características Técnicas

<b>Conexão</b>	3/8" BSP
<b>Orifício</b>	3/8" = 3,2 mm
<b>Atuador</b>	Solenóide/ação direta
<b>Número de Vias</b>	2 vias
<b>Pressão Máxima</b>	8 bar
<b>Vazão à 7 bar</b>	490 l/min.
<b>Pressão de Trabalho</b>	0,1 a 8 bar
<b>Temperatura de Trabalho</b>	-10°C a +80°C
<b>Operação</b>	Normalmente Fechada
<b>Atuador</b>	Solenóide/Ação Direta
<b>Fluido</b>	Ar comprimido filtrado
<b>Bobina</b>	Conforme página 205



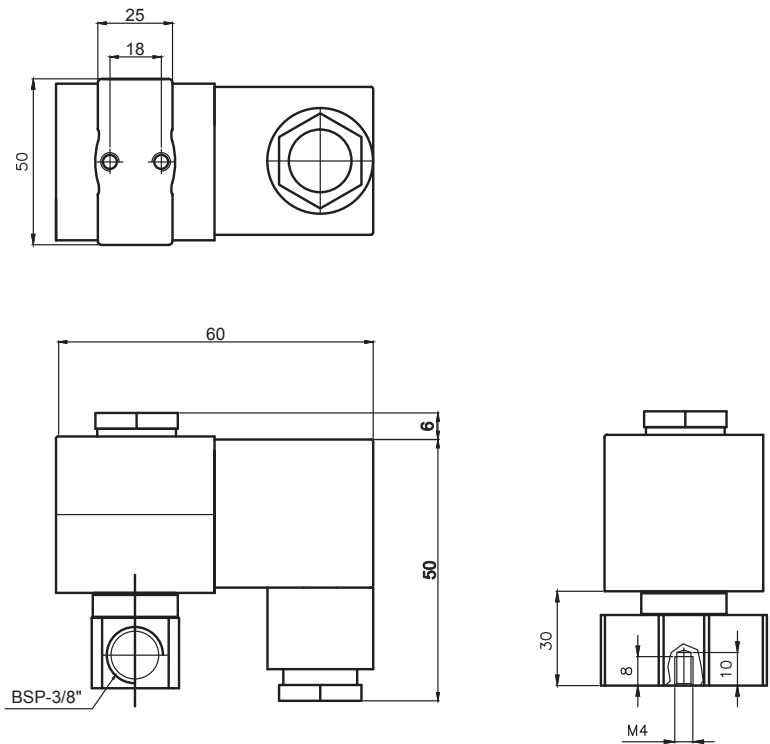
### Materiais

<b>Corpo</b>	Alumínio
<b>Vedações</b>	Buna-N

### Aplicações:

Estas válvulas são usadas com válvulas de controle para sistemas pneumáticos, que necessitem de uma válvula pequena de comando elétrico.

Dimensional



Gabarito de Codificação Mini Solenóide 3/8"

