

Válvula Alavanca Tic Tac

Ref: AL-TC

Descrição:

A Válvula Alavanca Tic Tac é um componente essencial para diversos sistemas pneumáticos rodoviários. Com sua alavanca de operação intuitiva e confiável, esta válvula proporciona controle preciso sobre o fluxo de ar em diferentes aplicações.

Características Técnicas:

Acionamento	Manual - Alavanca
Vias / Posições	3 vias / 2 posições
Conexão	1/4" BSP / M12 / M16
Fluido	Ar comprimido
Pressão de Trabalho	Até 10 bar
Temperatura de Trabalho	-10° a 80°C
Parafuso de Fixação Fenda Cruzada	M5x8

Material:

Corpo	Alumínio
Alavanca	Alumínio
Vedações	Buna-N

Características Principais:

- Design robusto e durável, adequado para ambientes rodoviários adversos.
- Operação tic-tac clara e perceptível para feedback instantâneo do status da válvula.

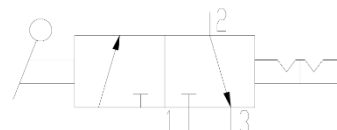
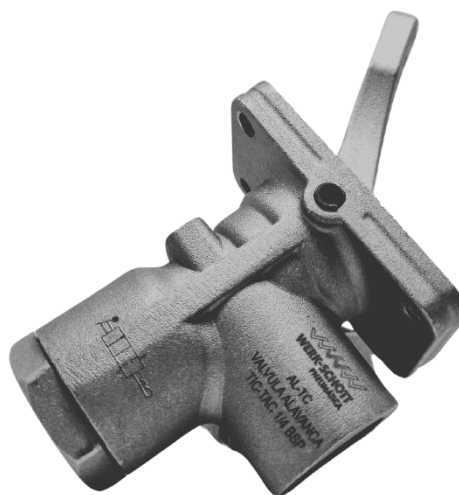
Ideal para uso em caixas de comando pneumático, sistemas de freio de estacionamento e comandos de eixo com suspensor pneumático.

Aplicação:

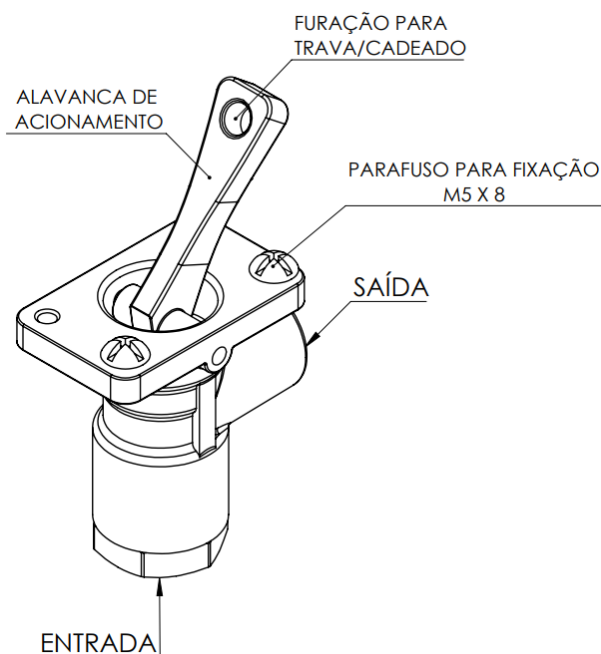
- Caixa de comando pneumático rodoviário
- Sistema de freio de estacionamento rodoviário
- Comando de eixo com suspensor pneumático

Benefícios:

- Facilita o controle pneumático em ambientes rodoviários, garantindo segurança e eficiência operacional.
- Alta confiabilidade e durabilidade, minimizando tempo de inatividade e custos de manutenção.
- Versatilidade de aplicação em diferentes sistemas pneumáticos, proporcionando flexibilidade de uso.

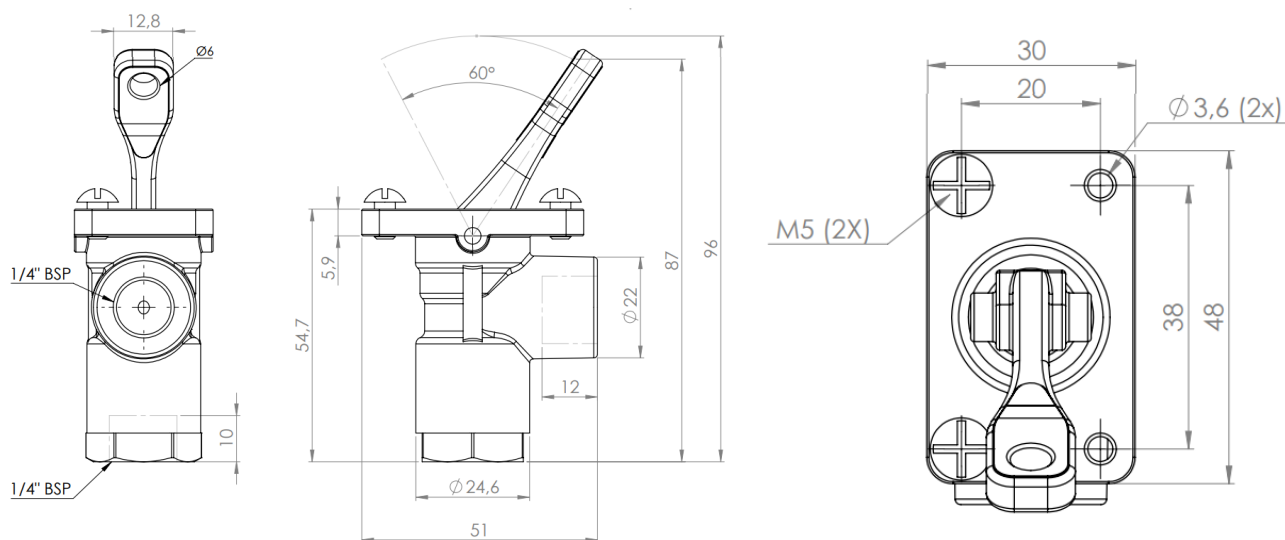


VÁLVULA ALAVANCA TIC TAC

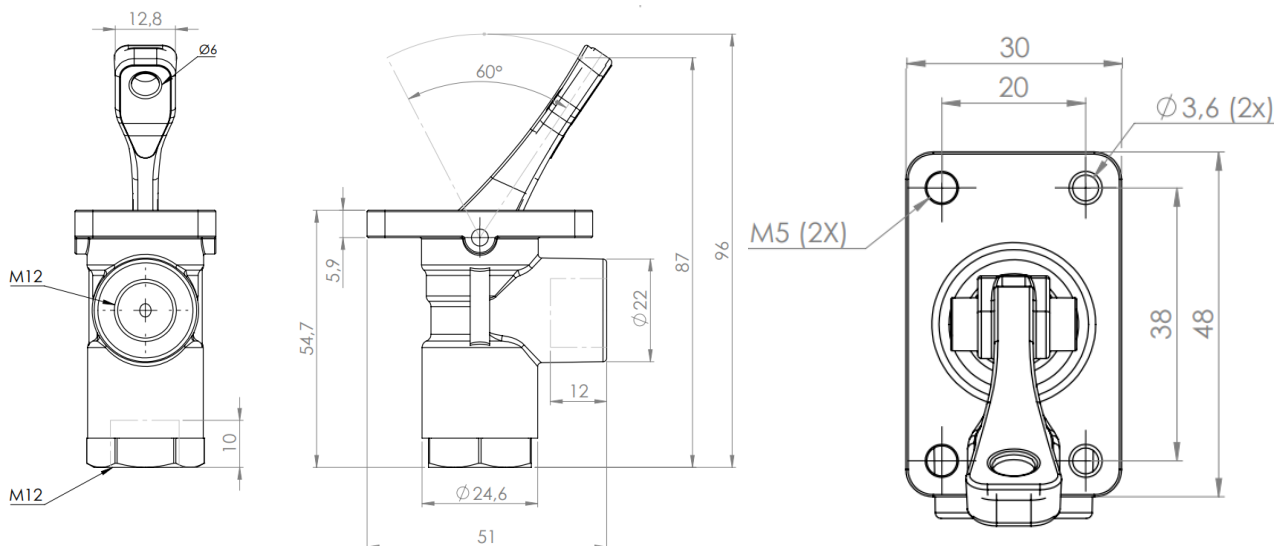


DIMENSIONAL

AL-TC



AL-TC-M12



AL-TC-M16

