

Válvulas Série 5000

Estas válvulas, disponíveis nas versões 3 e 5 vias, de concepção moderna e dimensões reduzidas, operam com ar comprimido, mas em casos especiais podem ser fabricadas para operar com vácuo ou óleo. As válvulas da série 5000, também chamadas de Válvulas Miniatura, possuem um sistema de haste tipo carretel balanceado, que desliza por anéis e espaçadores, eliminando variações nos esforços dos atuadores, decorrentes de variações na pressão do ar que passa pelo corpo da válvula. Todos os atuadores são intercambiáveis. Para se desmontar a válvula, retira-se o atuador e assim todo o conjunto interno sai facilmente do corpo da válvula. As válvulas da série 5000, devido ao seu tamanho reduzido, também são utilizadas para comandar outras válvulas. As válvulas desta série com atuadores mecânicos, rolete, gatilho e pino, podem ser acionadas por elementos mecânicos móveis, de cilindros ou máquinas, para possibilitar um sinal de comando. Esta série de válvulas admite retorno por mola, piloto, piloto diferencial, solenóide, mecânico ou muscular.

Características Técnicas

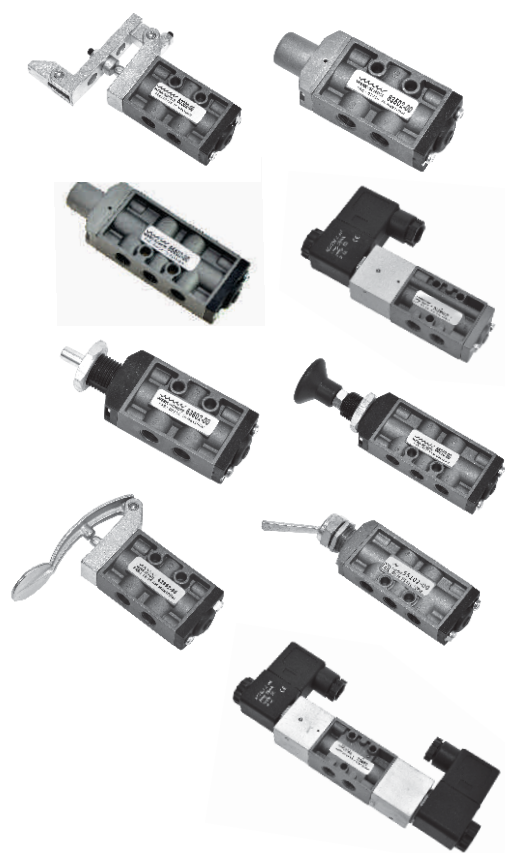
Conexão	1/8" BSP
Vias/Posições	3/2 e 5/2
Vazão a 7 bar	560 l/min
Cv	0,39
Pressão de Trabalho	3 a 10 bar
Pressão Mínima de Pilotagem	3 bar
Temperatura de Trabalho	-10°C a +80°C
Tipo Construtivo	Spool (carretel)
Atuadores Disponíveis	Piloto/Piloto, Piloto/Mola, Botão/Mola, Botão/Trava, Pino/Mola, Gatilho/Mola, Pedal/Mola, Pedal/Trava, Alavanca Pressão, Rolete/Mola, Solenóide/Mola, Solenóide/Solenóide e Alavanca/Trava.
Fluido	Ar comprimido filtrado e lubrificado Gases inertes
Bobina	Conforme página 204

Materiais

Corpo	Alumínio
Vedações	Buna-N
Atuador	Alumínio

Aplicações:

As válvulas da série 5000 são válvulas de 3 e 5 vias, de 2 posições, usadas para acionamento de cilindros de simples ação (3 vias) ou dupla ação (5 vias) e/ou para comandar válvulas de grande porte, ideais para montagem de circuitos pneumáticos complexos.



GABARITO DE CODIFICAÇÃO

Válvulas Série 5000

5

5 - SÉRIE 5000

Conexão 1/8" BSP

NÚMERO DE VIAS

3	3 vias
5	5 vias

ATUADOR 1

1	Alavanca
2	Botão
3	Gatilho
5	Piloto
6	Pino
7	Rolete
8	Solenóide
9	Alavanca Pressão
(1) A	Solen. com supr. ext.
C	Conj. Pedal da Válvula 1/4" Pedal

RETORNO

0	Mola
1	Trava
2	Diferencial
5	Piloto
7	Diafragma
8	Solenóide

-

TIPO DE VEDAÇÃO

Buna-N

TENSÃO DA BOBINA

00	Atuador muscular ou mecânico
XX	Sem bobina
13	12 VCC
15	24 VCC
14	24 VCA
21	127 VCA
26	220 VCA
27	220 VCA CLASSE H
28	110 VCA CLASSE H
29	24VCC CLASSE H
30	24VCA CLASSE H
31	12VCC CLASSE H

ATUADOR 2

- Sem opções

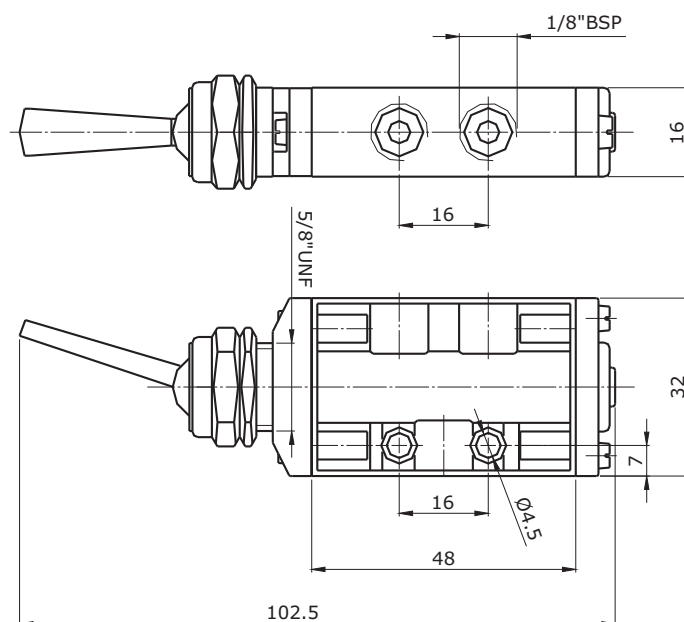
NÚMERO DE POSIÇÕES

2	2 posições
---	------------

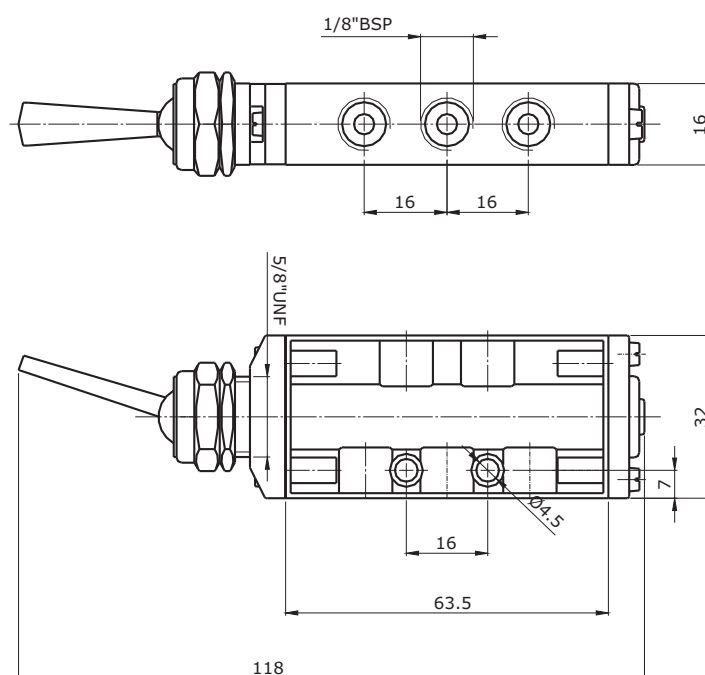
(1) Para simples solenóide com suprimento externo só é possível o retorno por mola. Não é possível retorno diferencial.

Dimensões

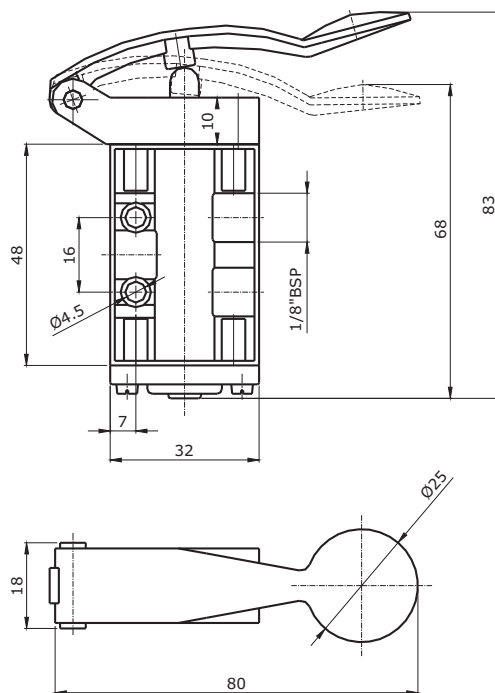
Válvula Alavanca/Trava - 3/2 vias - Referência: 53112-00 - Alavanca/Mola - 3/2 vias - Referência: 53102-00



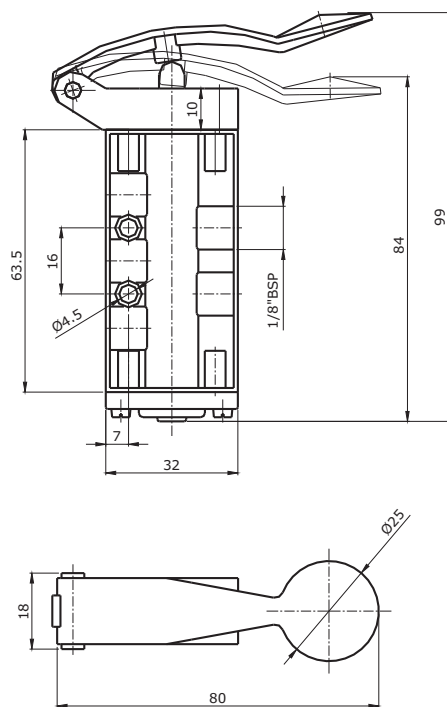
Válvulas Alavanca/Trava - 5/2 vias - Referência: 55112-00 - Alavanca/Mola - 5/2 vias - Referência: 55102-00



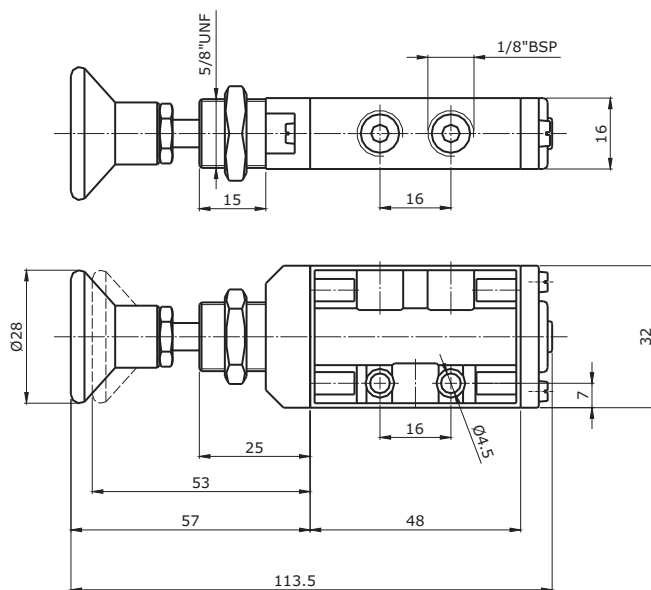
Válvula Alavanca Pressão - 3/2 vias - Referência: 53902-00



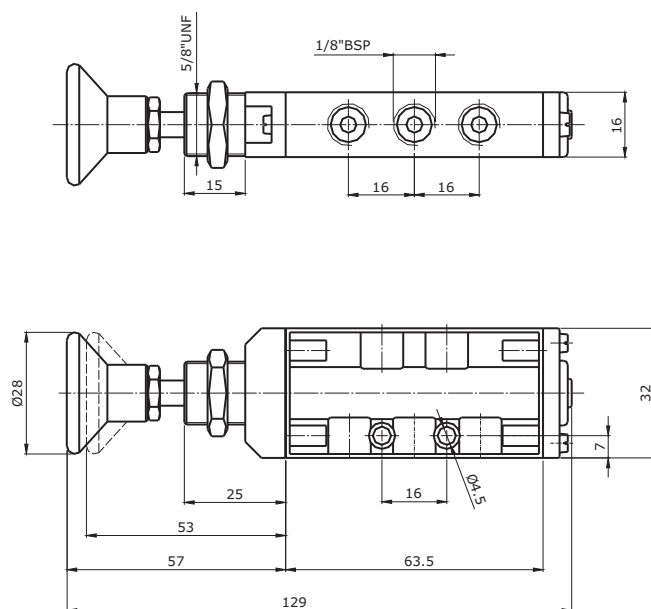
Válvula Alavanca Pressão - 5/2 vias- Referência: 55902-00



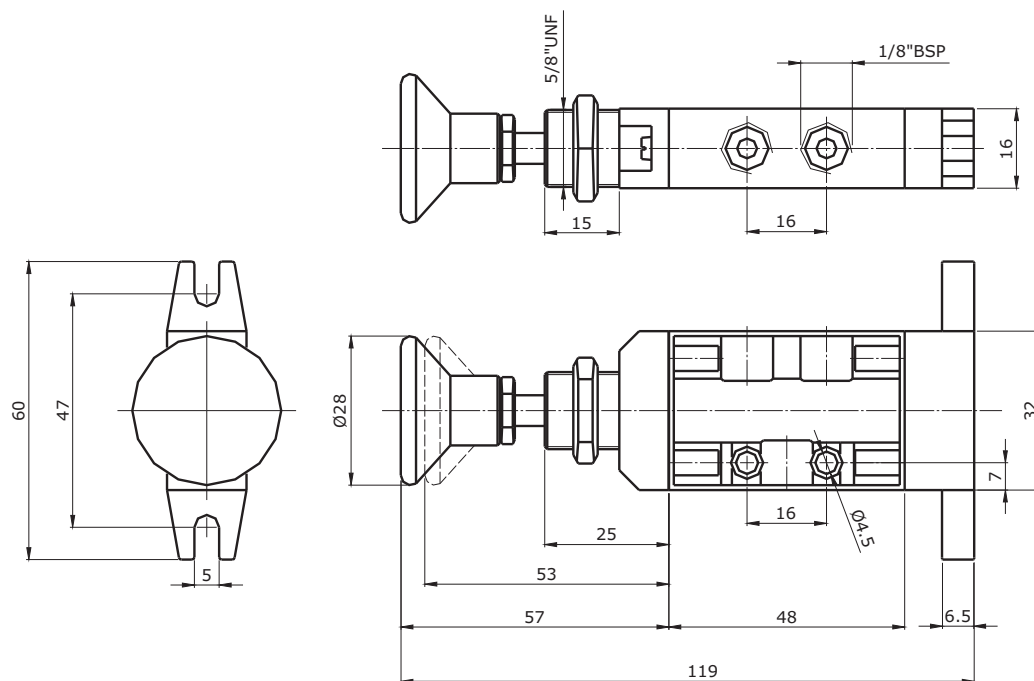
Válvula Botão/Mola - 3/2 vias - Referência: 53202-00 / Botão/Trava - 3/2 vias - Referência: 53212-00



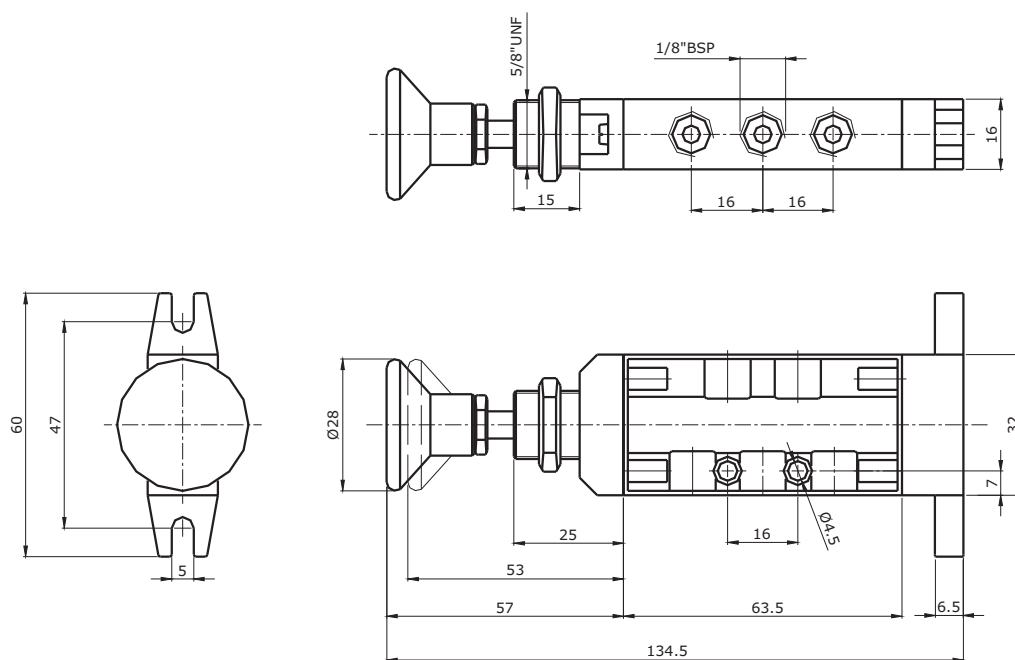
Válvula Botão/Mola - 5/2 vias - Referência: 55202-00 / Botão/Trava - 5/2 vias - Referência: 55212-00



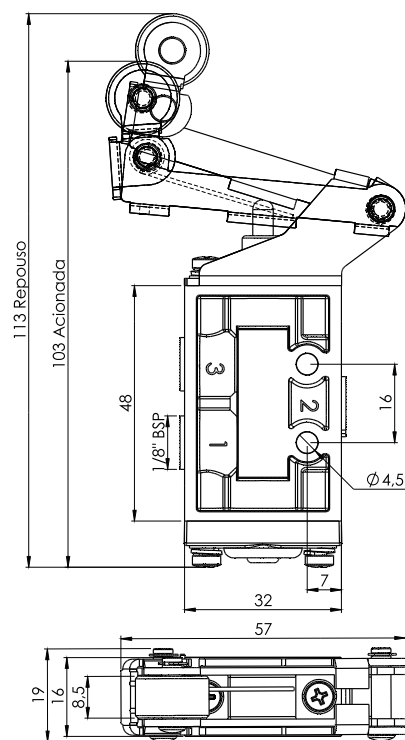
Válvula Botão/Mola com Base - Referência: 53202-BF - Botão/Trava com Base - Referência: 53212-BF



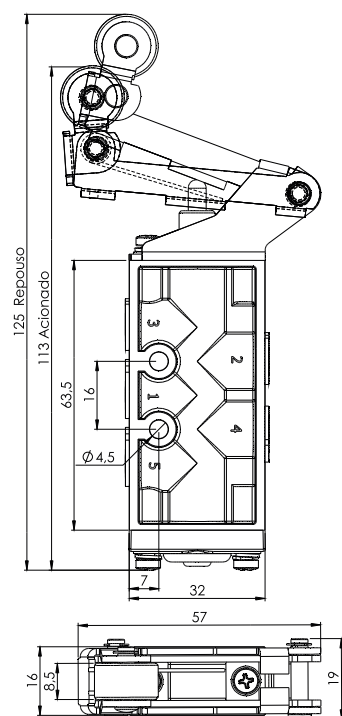
Válvula Botão/Mola com Base - Referência: 55202-BF - Botão/Trava com Base - Referência: 55212-BF



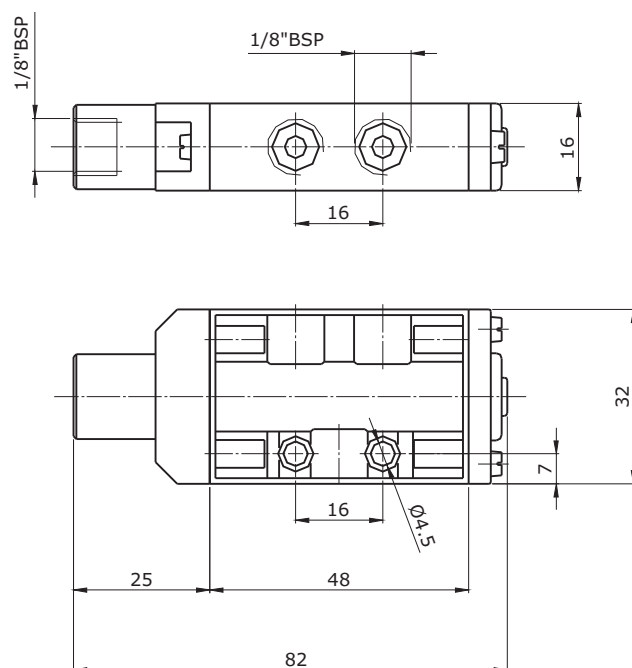
Válvula Gatilho/Mola - 3/2 vias - Referência: 53302-00



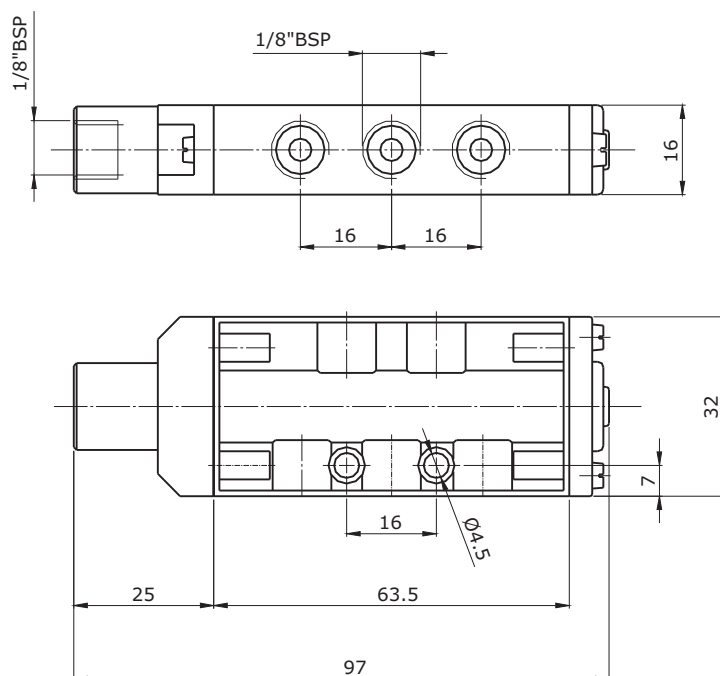
Válvula Gatilho/Mola - 5/2 vias- Referência: 55302-00



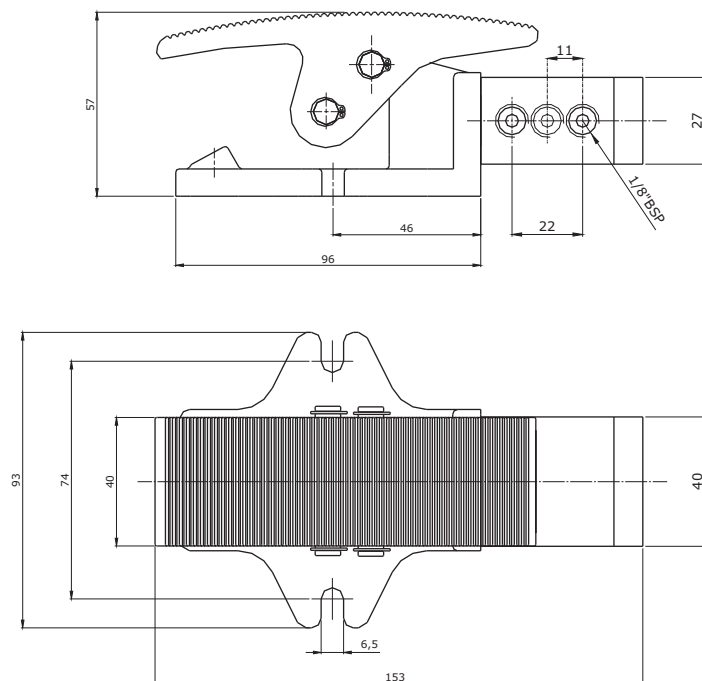
Válvula Piloto/Mola - 3/2 vias - Referência: 53502-00



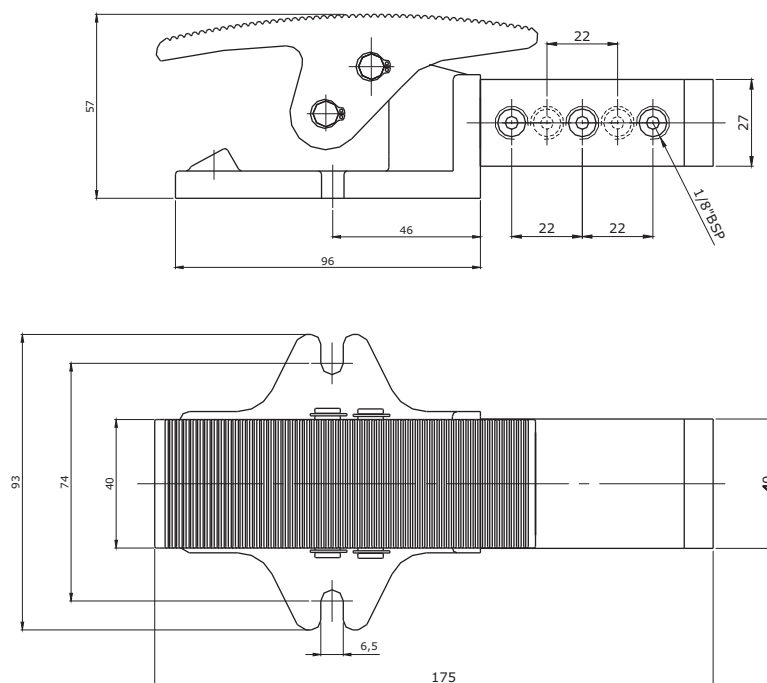
Válvula Piloto/Mola - 5/2 vias - Referência: 55502-00



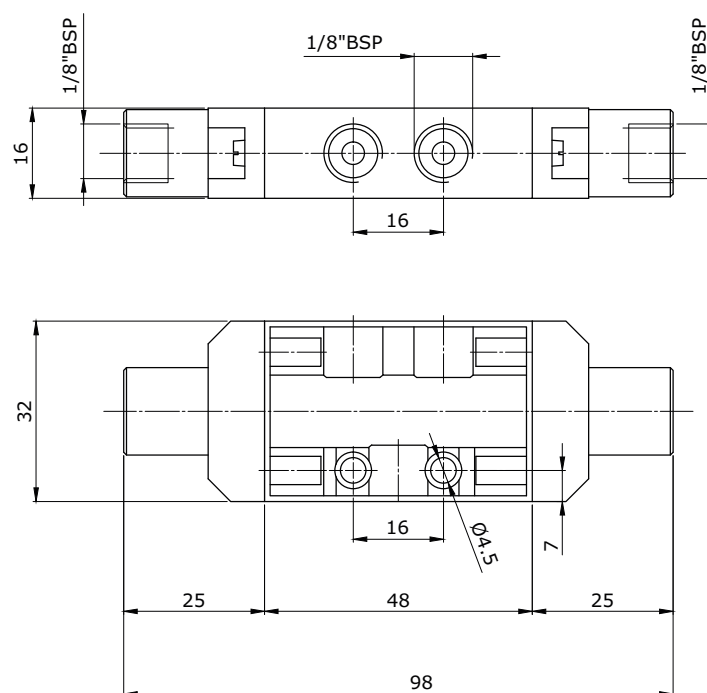
Válvula Pedal/Mola - 3/2 vias- Referência : 53C02-00 - Pedal/Trava - 3/2 vias- Referência: 53C12-00
 Válvula Pedal/Diferencial - 3/2 vias- Referência: 53C22-00



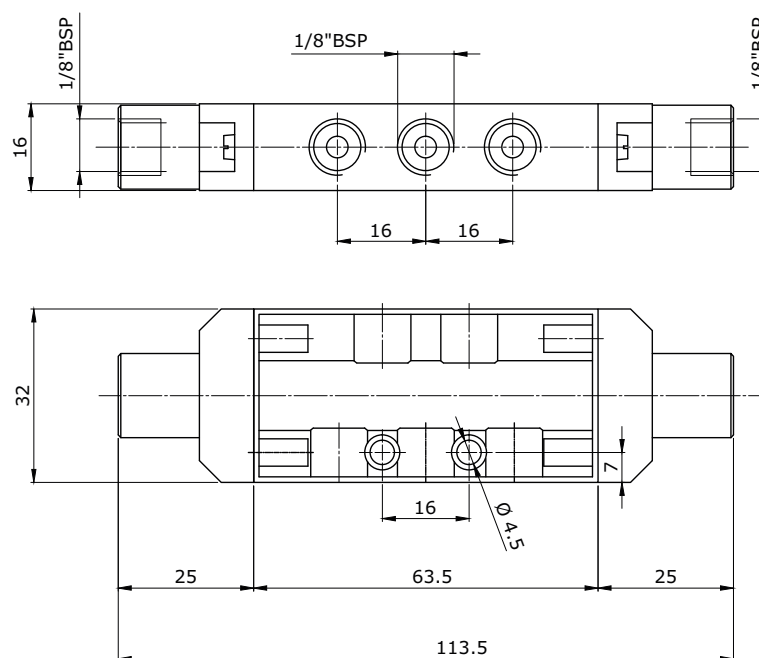
Válvula Pedal/Mola - 5/2 - Referência : 55C02-00 - Pedal/Trava - 5/2 vias - Referência: 55C12-00
 Válvula Pedal/Diferencial - 5/2 vias - Referência: 55C22-00



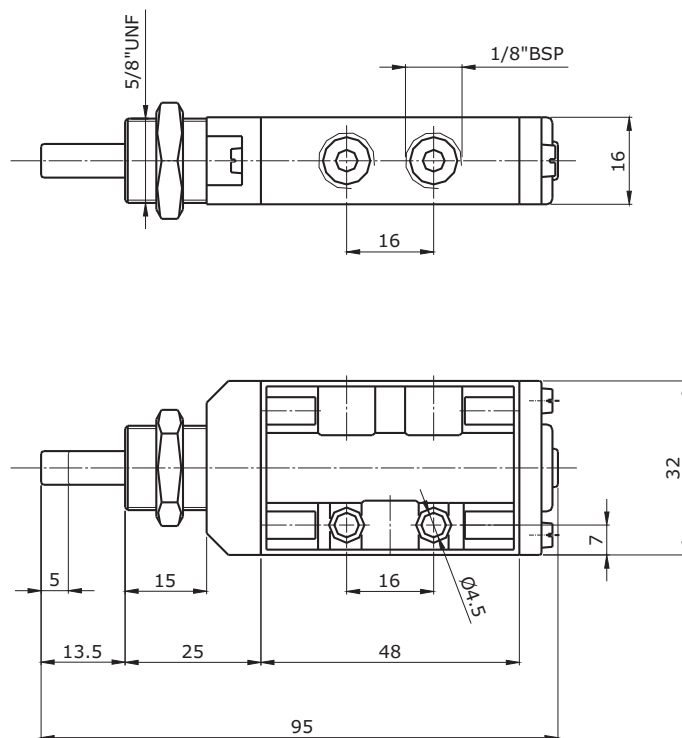
Válvula Duplo Piloto - 3/2 vias - Ref.: 53552-00



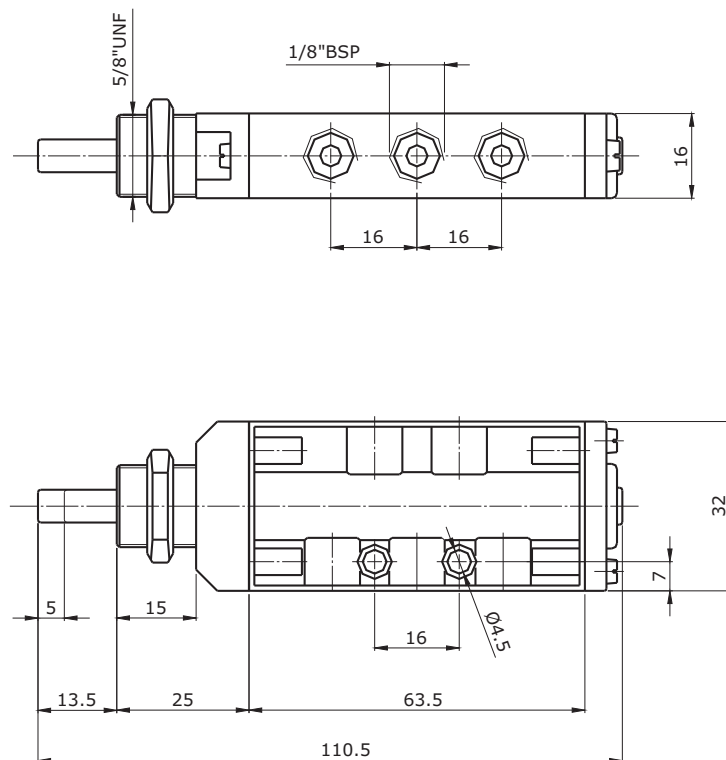
Válvula Duplo Piloto - 5/2 vias - Ref.: 55552-00



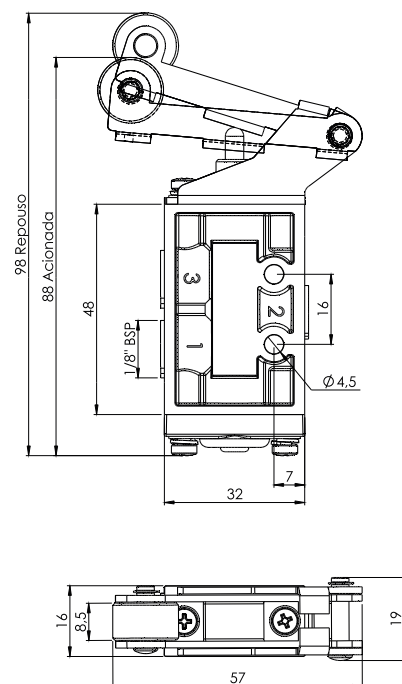
Válvula Pino/Mola - 3/2 vias - Referência: 53602-00



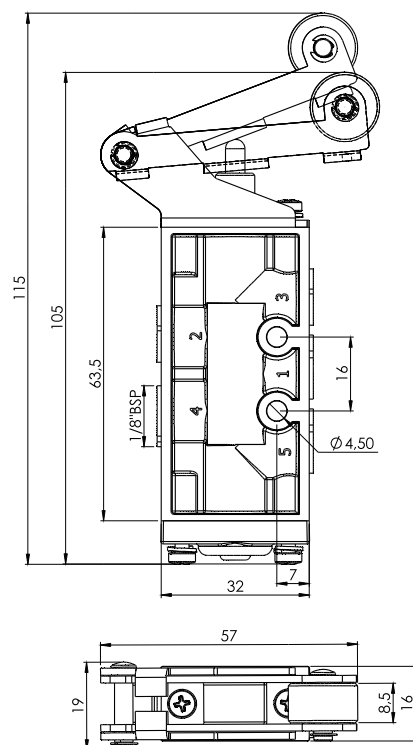
Válvula Pino/Mola - 5/2 vias - Referência: 55602-00



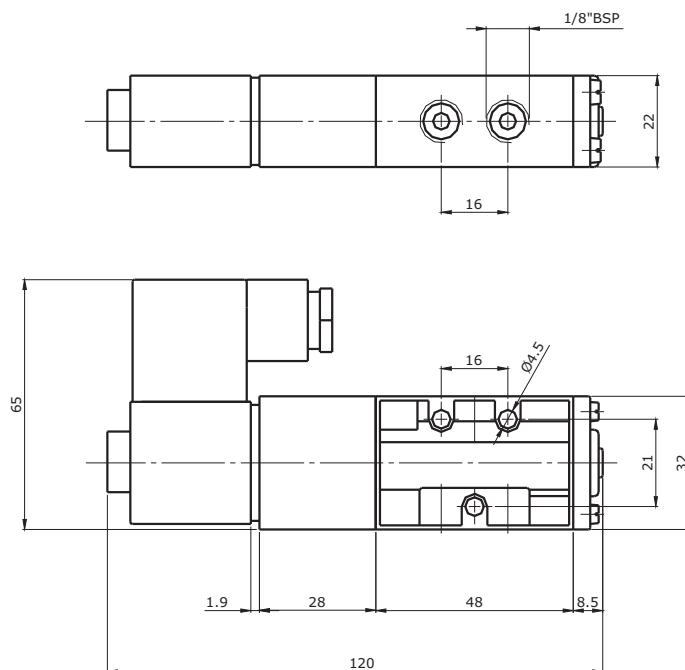
Válvula Rolete/Mola - 3/2 vias - Referência: 53702-00



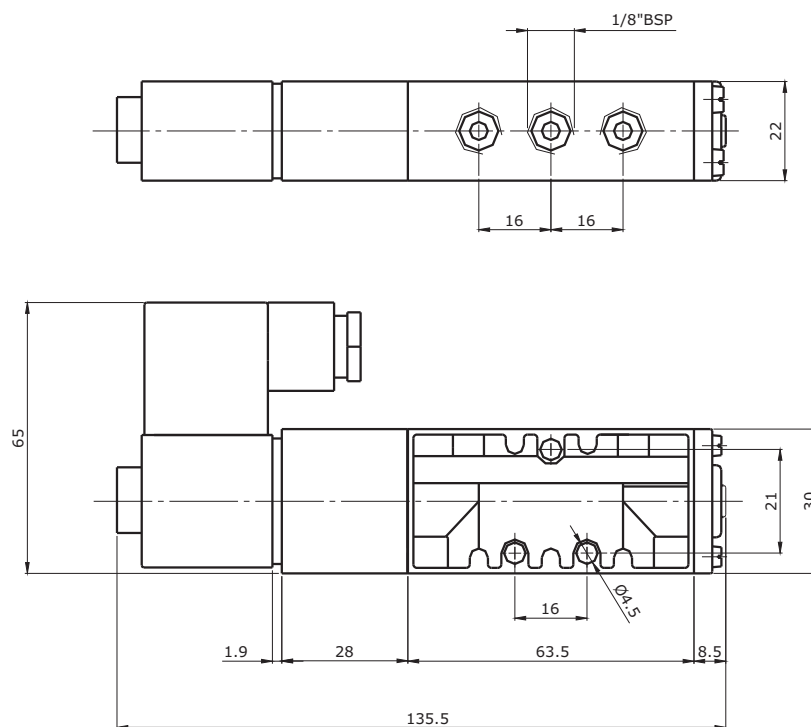
Válvula Rolete/Mola - 5/2 vias - Referência: 55702-00



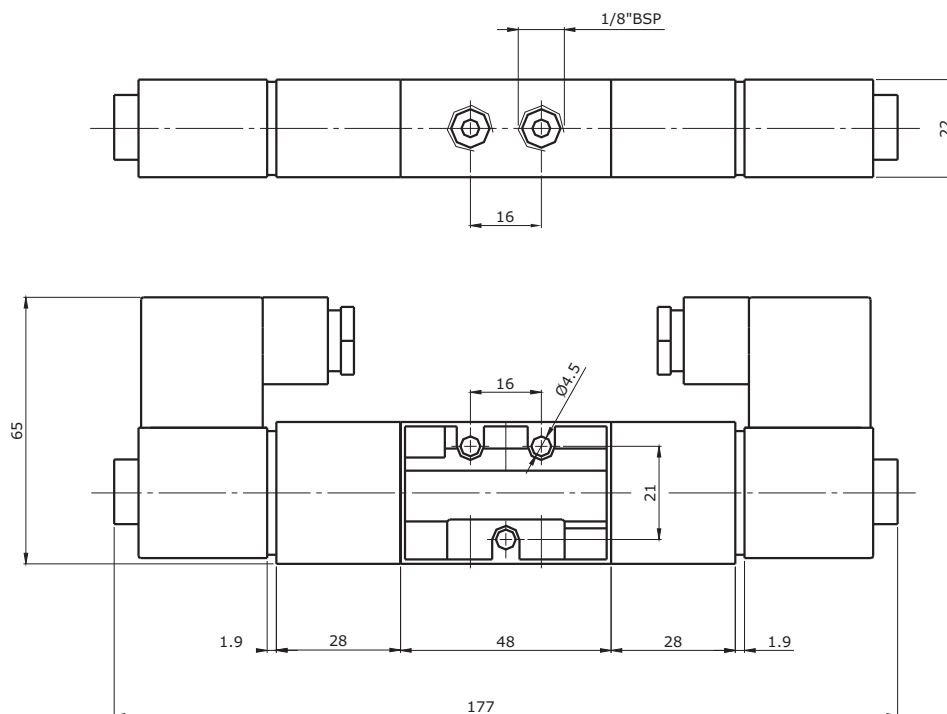
Válvula Solenóide/Mola - 3/2 vias - Referência: 53802-XX



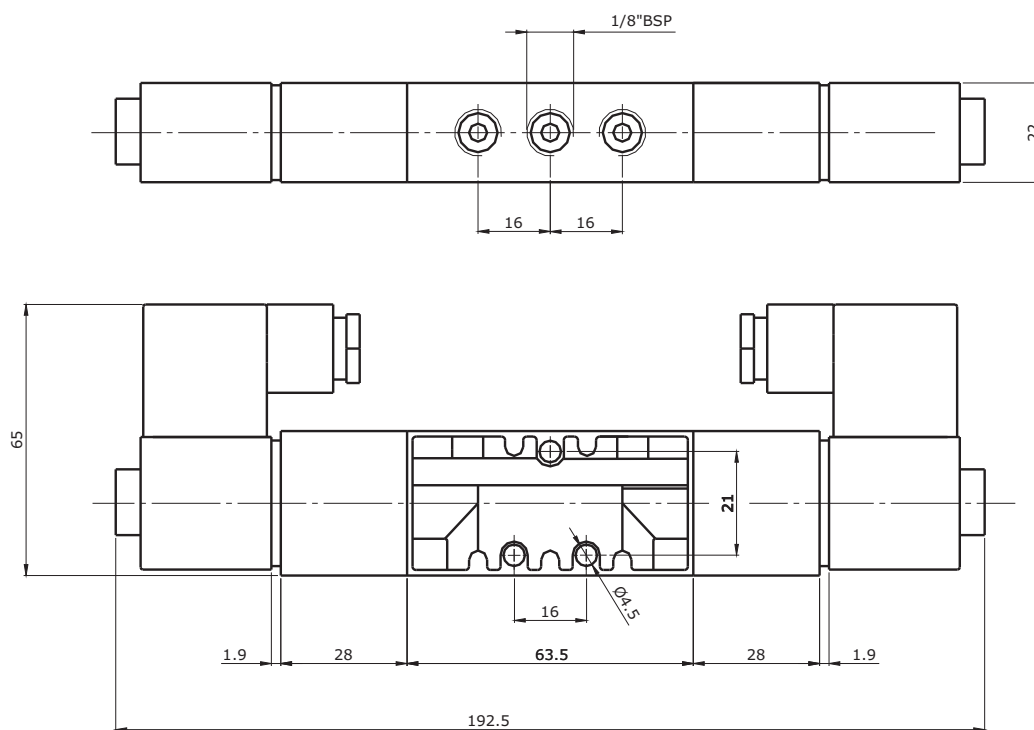
Válvula Solenóide/Mola - 5/2 vias - Referência: 55802-XX



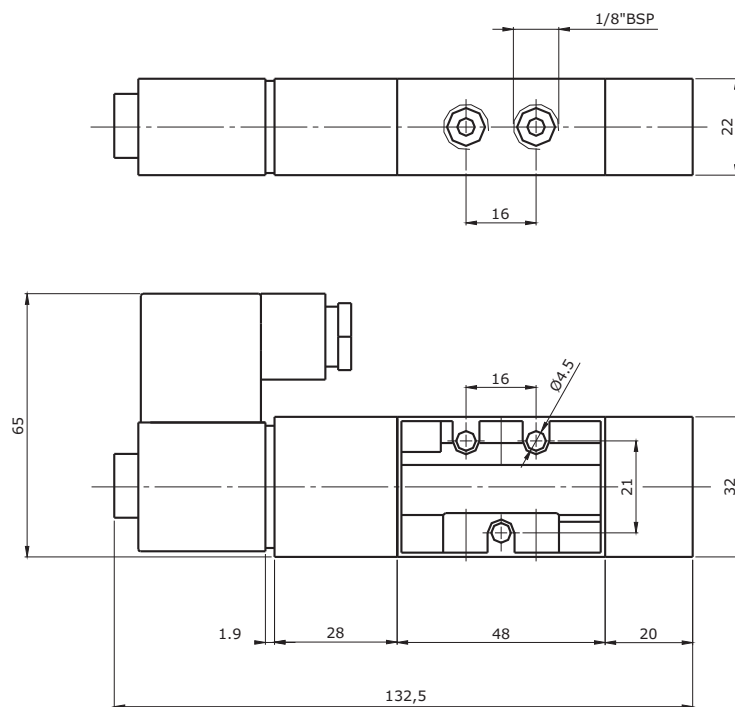
Válvula Duplo Solenóide - 3/2 vias - Referência: 53882-XX



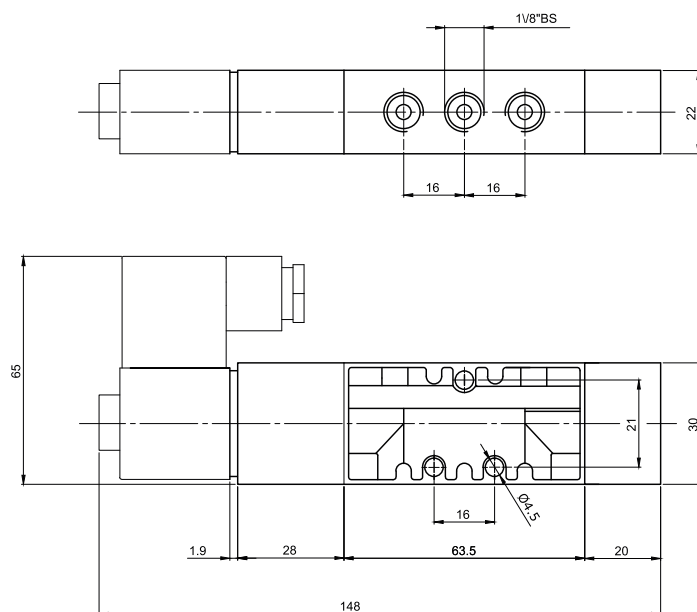
Válvula Duplo Solenóide - 5/2 vias - Referência: 55882-XX



Válvula Solenóide/Diferencial - 3/2 vias - Referência: 53822-XX



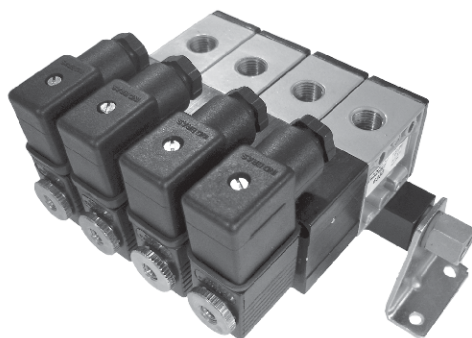
Válvula Solenóide/Diferencial - 5/2 vias - Referência: 55822-XX



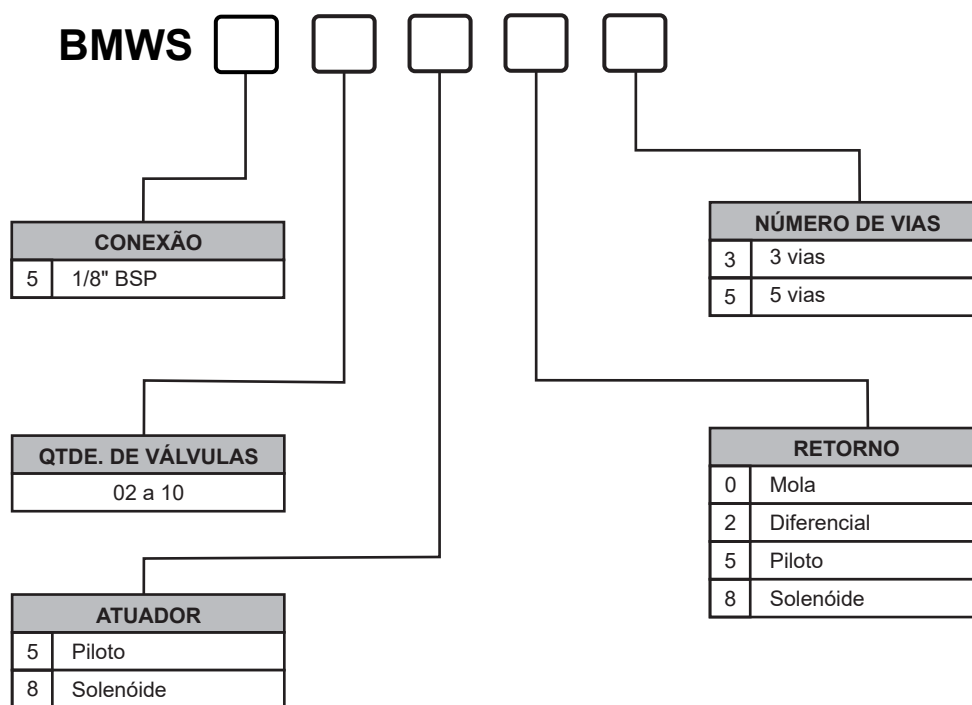
Kit de Reparos

ATUADOR	RETORNO	Nº DE VIAS	CÓDIGO DO KIT
Botão	Mola	3	5300-000
Pedal			
Pino			
Gatilho		5	5500-000
Rolete			
Alavanca			
Botão	Piloto	3	5300-500
Pedal			
Pino			
Gatilho		5	5500-500
Rolete			
Alavanca			
Piloto	Mola	3	5300-100
Solenóide		5	5500-100
Botão	Botão	3	5300-200
Pedal	Pedal	5	5500-200
Piloto	Piloto	3	5300-300
Solenóide	Solenóide	5	5500-300
Solenóide	Diferencial	3	5300-700
Piloto		5	5500-700

Bloco Manifold - Série BMWS



GABARITO DE CODIFICAÇÃO Bloco Manifold - Série BMWS



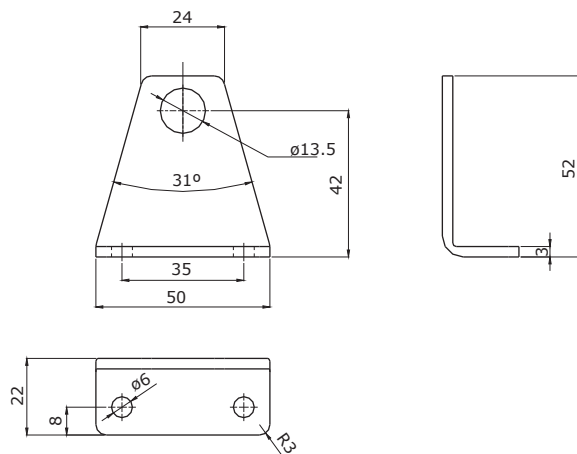
Quando o pedido for de 2 modelos de válvulas no mesmo bloco, codifique o segundo modelo e substitua o BWMS por BWMSD.

Por exemplo, um bloco com quatro válvulas solenóide mola 5/2 - 1/8" BSP e duas válvulas duplo solenóide 5/2 também 1/8" BSP, referência: BWMSD 504805-220Vca-502885-220Vca.

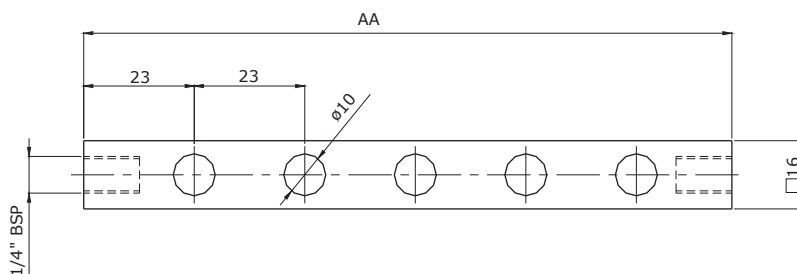
A tensão da bobina pode ser pedida conforme sua própria nomenclatura.

Dimensões

Cantoneira - BM1400-C



Régua para Válvulas de 1/8" BSP



Nº DE VÁLVULAS	A
2	69
3	92
4	115
5	138
6	161
7	184
8	207
9	230
10	253