

Tabela de Características Técnicas

Tabela 1: Características Técnicas

Seleção: Unidades de Preparação de Ar - Série 322 Médio

| | FILTRO | REGULADOR DE PRESSÃO | LUBRIFICADOR | FILTRO REGULADOR | FILTRO REGULADOR PARA PINTURA |
|--|--|--|--|--|---|
| Produto de série | 322-F | 322-R | 322-L | 322-C | 322-P |
| Roscas | 1/4" - 3/8" - 1/2" - 3/4" BSP | 1/4" - 3/8" - 1/2" - 3/4" BSP | 1/4" - 3/8" - 1/2" - 3/4" BSP | 1/4" - 3/8" - 1/2" - 3/4" BSP | Entrada: 3/8" ou 1/2" BSP Saída: 3x 1/4" BSP |
| Material do corpo | Alumínio | Alumínio | Alumínio | Alumínio | Alumínio |
| Temperatura de trabalho | -10°C a +60°C | -10°C a +60°C | -10°C a +60°C | -10°C a +60°C | -10°C a +60°C |
| Pressão máxima de entrada | 10 bar | 10 bar | 10 bar | 10 bar | 10 bar |
| Vazão a 7 bar | 1/4" - 2580 l/min. 3/8" - 3210 l/min. 1/2" - 4410 l/min. 3/4" - 4410 l/min. | 1/4" - 3570 l/min. 3/8" - 3730 l/min. 1/2" - 4400 l/min. 3/4" - 4410 l/min. | 1/4" - 4620 l/min. 3/8" - 5000 l/min. 1/2" - 5550 l/min. 3/4" - 5100 l/min. | 1/4" - 2300 l/min. 3/8" - 3210 l/min. 1/2" - 3250 l/min. 3/4" - 3250 l/min. | Entrada 1/2" - Saída 1/4" - 2300 l/min. |
| Capacidade do copo | 0,15 l | | 0,15 l | 0,15 l | 0,15 l |
| Granulação do elemento filtrante | 5, 20 ou 40 µm e Bronze Sinterizado 20 µm | | | 45, 20 ou 40 µm Bronze Sinterizado 20 µm | 20 µm - Bronze Sinterizado |
| Grau do Elemento Filtrante Coalescente | Grau U Grau F | | | | |
| Material do copo | Policarbonato ou Nylon | | Policarbonato ou Nylon | Policarbonato ou Nylon | Nylon |
| Peso | 390 g | 699 g | 314 g | 871 g | 921 g |
| Kit de reparo | 1204-000 | 3214-000 | 4204-001 | 2214-000 | 2314-000 |

Kit de Reparo e Peças de Reposição

Unidades de Preparação de Ar - Série 322 Médio

| DESCRIÇÃO | REFERÊNCIA |
|--|---------------|
| Kit de Reparo Filtro de Ar | 1204-000 |
| Kit de Reparo Regulador com Sangria | 3214-000 |
| Kit de Reparo Lubrificador | 4204-001 |
| Kit de Reparo Filtro Regulador com Sangria | 2214-000 |
| Kit de Reparo Filtro Regulador para Pintura | 2214-000 |
| Copo de Policarbonato com Dreno Duplo | 2240-22-CDN |
| Copo de Nylon com Dreno Duplo para Filtro de Pintura | 2240-02NY-CND |
| Copo de Policarbonato para Lubrificador Médio | 4240-42-LB |
| Elemento Filtrante de Polietileno Médio 40 µm | 2212-176-40 |
| Elemento Filtrante de Polietileno Médio 20 µm | 2212-176-20i |
| Elemento Filtrante de Polietileno Médio 5 µm | 2212-176-05 |
| Elemento Filtrante Coalescente Grau U (2) | 2212-190iM |
| Elemento Filtrante Coalescente Grau F (8) | 2212-191iM |
| Elemento Filtrante com Carvão Ativado Médio | 2212-133iM |
| Elemento Filtrante Sinterizado Médio 20 µm | 2212-181-i |
| Conjunto do Dreno Duplo | 1334-20 |
| Conjunto da Cúpula | 4100-00 |
| Dreno Automático | DV-410 |
| Manômetro para Painei | YY-A50-14 |

Conjunto de Preparação de Ar Comprimido Série 322 Médio - FR + L

Características Técnicas

| | |
|---|---|
| *Conexão | 1/4", 3/8", 1/2" e 3/4" BSP |
| Vazão a 7 bar | 1/4" BSP: 3110 l/min 3/8" BSP: 3130 l/min 1/2 e "3/4" BSP: 3330 l/min |
| Faixa de temperatura | -10°C a +60°C |
| Faixa de pressão | 0,2 a 8 bar |
| Capacidade do copo | 0,150 l |
| Elemento Coalescente | Grau U ou Grau F |
| Granulação do elemento filtrante | 5, 20 ou 40 µm ou carvão ativado |
| Peso | 1185 g |
| Fluído | Air comprimido |

Materiais

| | |
|---------------------------|--|
| Corpo | Alumínio |
| Copo | Policarbonato Transparente ou Nylon (opcional) |
| Protetor de Copo | Polipropileno |
| Vedações | Buna-N |
| Elemento Filtrante | Polietileno Carvão Ativado (Opcional) Coalescente (Opcional) |
| Suporte | Aço |
| Suporte Afastador | Poliacetal |



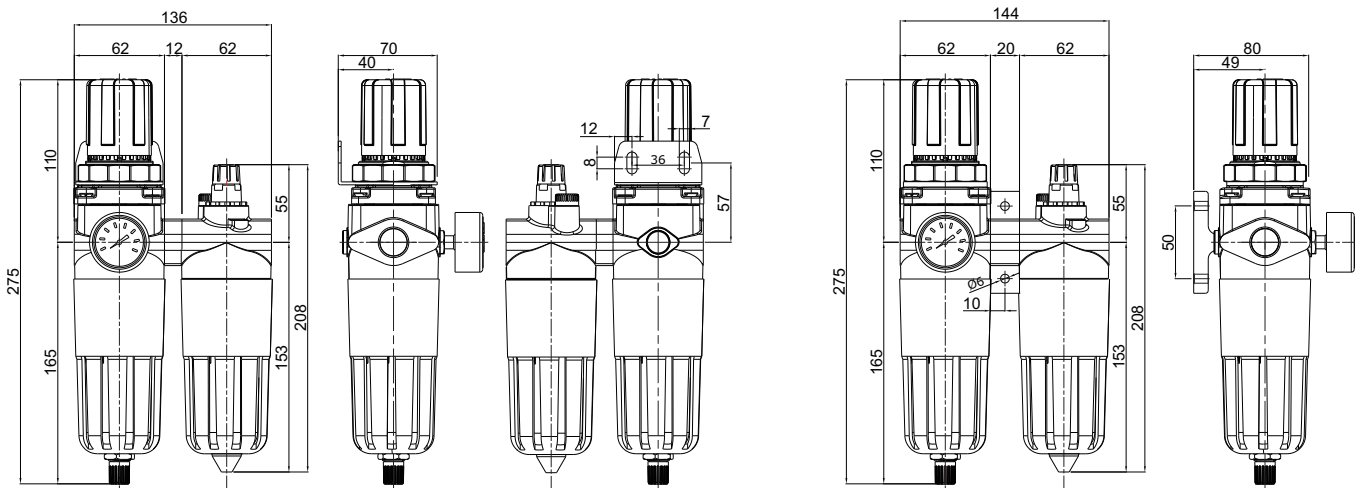
* Para entradas 1/4" e 3/8" usar redução
 1/4" = L1214
 3/8" = L1238

* Para entradas 3/4" usar bucha: 2200-1-2

Fotos e desenhos ilustrativos. Ver opções de montagens conforme gabarito de codificação.

Descrição

Dispositivo indispensável para o correto funcionamento dos equipamentos pneumáticos e aumento da vida útil de seus componentes. O conjunto de preparação de ar comprimido médio, filtra, regula a pressão e lubrifica o ar comprimido, funções básicas para garantir uma excelente preparação do ar comprimido antes da sua utilização nos equipamentos pneumáticos.



Conjunto de Preparação de Ar Comprimido Série 322 Médio - F + R + L

Características Técnicas

| | |
|---|---|
| Conexão | 1/4", 3/8", 1/2" e 3/4" BSP |
| Vazão a 7 bar | 1/4" BSP: 3110 l/min 3/8" BSP: 3130 l/min 1/2" e 3/4" BSP: 3330 l/min |
| Faixa de temperatura | -10°C a +60°C |
| Faixa de pressão | 0,2 a 8 bar |
| Capacidade do copo | 0,150 l |
| Granulação do elemento filtrante | 5, 20 ou 40 µm |
| Elemento Coalescente | Grau U ou Grau F |
| Peso | 1403 g |
| Fluído | Ar comprimido |

Materiais

| | |
|-----------------------------|--|
| Corpo | Alumínio |
| Copo | Policarbonato Transparente ou Nylon (opcional) |
| Protetor de Copo | Polipropileno |
| Vedações | Buna-N |
| Elemento Filtrante | Poliétileno Carvão Ativado (opcional) Coalescente (opcional) |
| Elemento Coalescente | Fibras Borossilicato |
| Suporte | Aço |
| Suporte Afastador | Poliacetil |

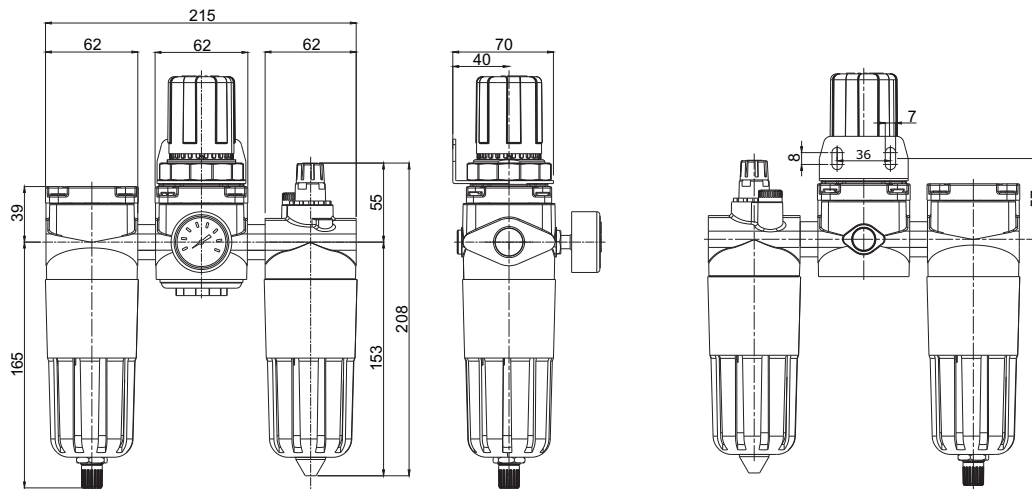


* Para entradas 1/4" e 3/8" usar redução
 1/4" = L1214
 3/8" = L1238

* Para entradas 3/4" usar bucha: 2200-1-2

Descrição

Dispositivo indispensável para o correto funcionamento dos equipamentos pneumáticos e aumento da vida útil de seus componentes. O conjunto de preparação de ar comprimido médio, filtra, regula a pressão e lubrifica o ar comprimido, funções básicas para garantir uma excelente preparação do ar comprimido, antes da sua utilização nos equipamentos pneumáticos.



Fotos e desenhos ilustrativos. Ver opções de montagens conforme gabarito de codificação.

GABARITO DE CODIFICAÇÃO

Conjunto Montado - Série 322 Médio

322- [] [] [] [] [] [] []

| COMBINAÇÃO | |
|------------|-----------------------------|
| A | FR + L Montagem modular |
| B | F + R + L Montagem niple |

| ROSCA | |
|-------|----------|
| 1 | 1/4" BSP |
| 2 | 3/8" BSP |
| 3 | 1/2" BSP |
| * 4 | 3/4" BSP |

| OPÇÕES DE COPO | |
|----------------|---|
| 1 | Polícarbonato sem protetor e com dreno duplo (injetado) |
| 2 | Polícarbonato com protetor e com dreno duplo (injetado) |
| 5 | Polícarbonato sem protetor e com dreno automático |
| 6 | Polícarbonato com protetor e com dreno automático |

| ELEMENTO FILTRANTE | |
|--------------------|-------------------------------------|
| 1 | 5 µm Polietileno (opcional) |
| 2 | 20 µm Polietileno (padrão) |
| 3 | 40 µm Polietileno (opcional) |
| 4 | 20 µm Bronze Sinterizado (opcional) |
| (1) 5 | Carvão ativado (opcional) |
| (1) 6 | Coalescente grau U (2) (opcional) |
| (1) 7 | Coalescente grau F (8) (opcional) |

| OPÇÕES DE MONTAGEM | |
|--------------------|-----------------------|
| 1 | Sem suporte |
| 2 | Suporte em L padrão |
| (2) 4 | Suporte central médio |

| SANGRIA | |
|---------|-------------|
| S | Sem sangria |
| C | Com sangria |

| FAIXA DE PRESSÃO | |
|------------------|---------------------------|
| 1 | 0,2 a 8 bar com manômetro |
| 3 | 0,2 a 8 bar sem manômetro |

* Vazão reduzida.

(1) Não disponível na versão FR + L.

(2) Fornecido somente para versão FR + L

Filtro de Ar

Série 322 Médio

Características Técnicas

| | |
|----------------------------------|----------------------------------|
| Conexão | 1/4", 3/8", 1/2" e 3/4" BSP |
| Vazão a 7 bar | 1/4" BSP: 2580 l/min |
| | 3/8" BSP: 3210 l/min |
| | 1/2" e 3/4" BSP: 4410 l/min |
| Faixa de pressão | 0,2 a 8 bar |
| Pressão máxima de entrada | 10 bar |
| Fluído | Ar comprimido |
| Temperatura de trabalho | -10°C a +60°C |
| Capacidade do copo | 0,15 l |
| Elemento filtrante | 5, 20 ou 40 µm ou carvão ativado |
| Elemento Coalescente | Grau U ou Grau F |
| Peso | 390 g |

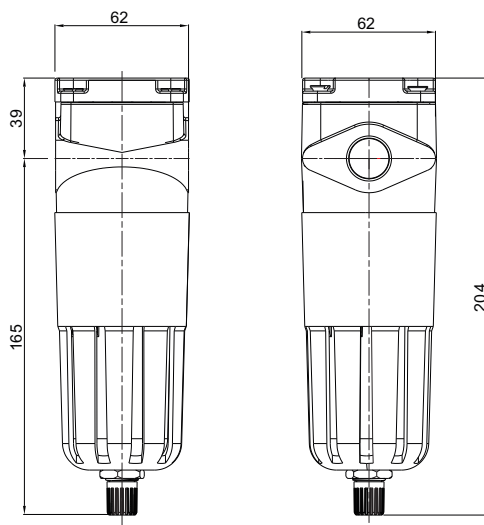
Materiais

| | |
|------------------------------|-------------------------|
| Corpo | Alumínio |
| Copo | Policarbonato |
| Vedações | Buna-N |
| Protetor de copo | Polipropileno |
| Dreno semi-automático | Alumínio |
| Elemento Filtrante | Polietileno |
| | Carvão Ativado |
| | Coalescente |
| | Sinterizado bronze |
| Elemento Coalescente | Fibras de Borossilicato |



Descrição

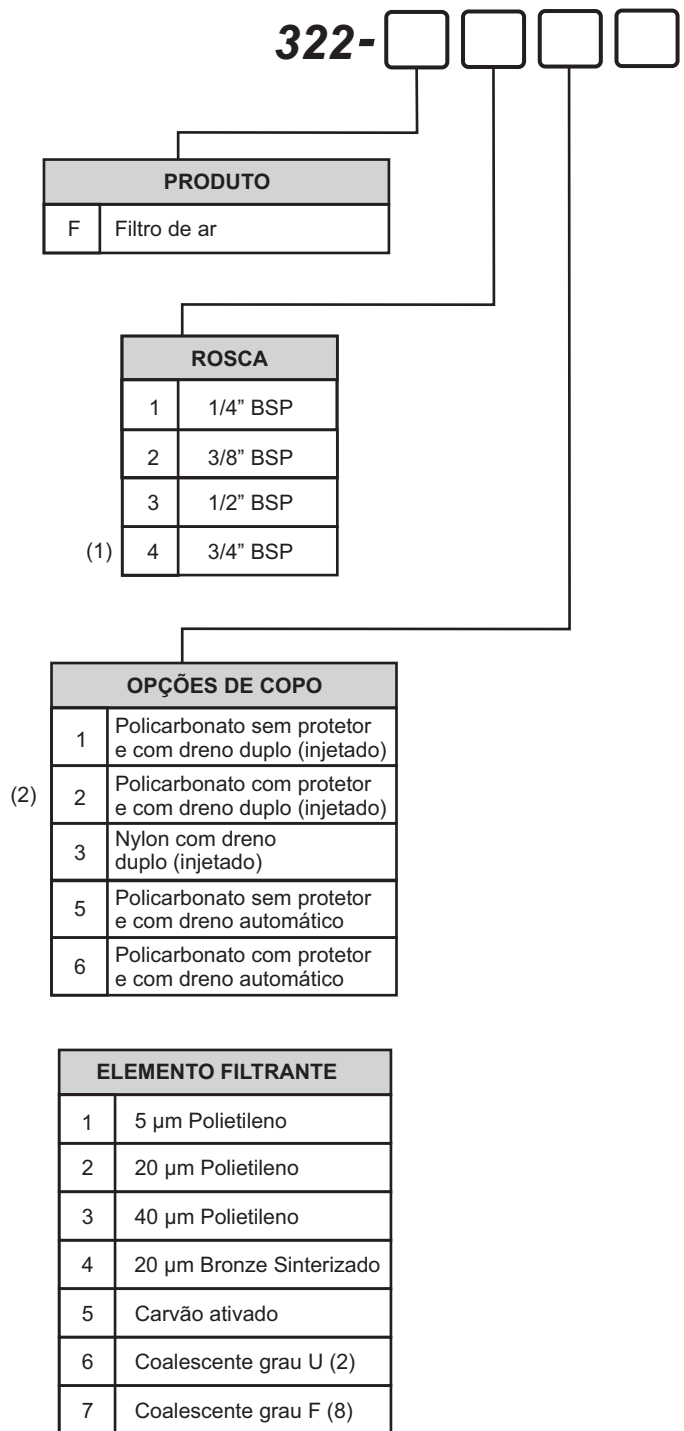
São elementos indispensáveis em toda instalação pneumática corretamente projetada. São necessários para a purificação do ar comprimido de partículas sólidas e gotas de umidade, assim como hidrocarbonetos e odores.



Fotos e desenhos ilustrativos. Ver opções de montagens conforme gabarito de codificação.

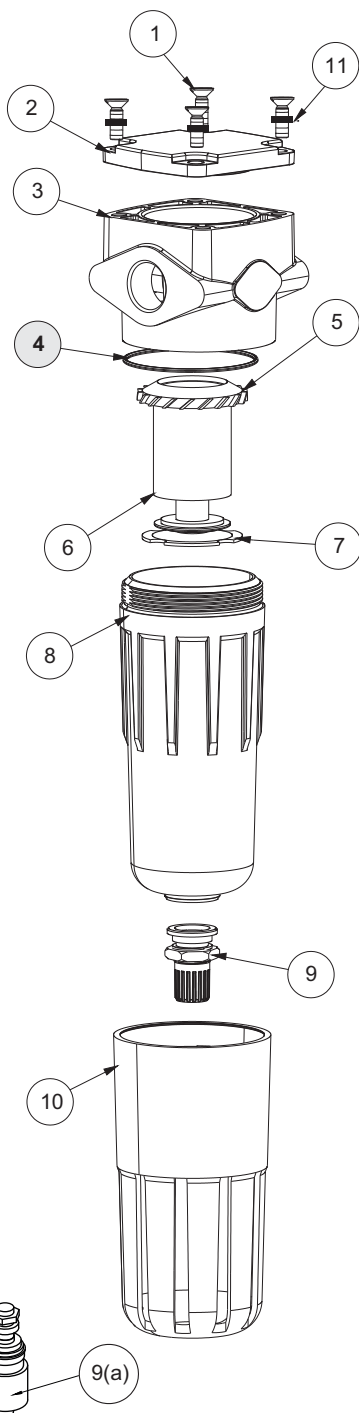
GABARITO DE CODIFICAÇÃO

Filtro de Ar - Série 322 Médio



(1) Vazão reduzida
 (2) O copo de nylon é opção em ambiente onde o policarbonato tem restrições.

Kit de Reparo e Peças de Reposição
 Filtro de Ar - Série 322 Médio



(Dreno automático - Opcional)

| KIT | POS. | QUANT. | CÓDIGO | DENOMINAÇÃO |
|-----------------|----------|----------|---------------|---|
| | 1 | 4 | PCCPH M5x16 | Parafuso |
| | 2 | 1 | 3311-01U-P | Tampa |
| | 3 | 1 | 2212-01-06U-P | Corpo do Filtro |
| (A) | 4 | 1 | 2136 | O'ring |
| | 5 | 1 | 2212-188i | Disco Defletor |
| OPCIONAL | 6 | 1 | 2212-176-40 | Elemento Filtrante de Polietileno Médio 20 µm |
| | 6(a) | 1 | 2212-176-05 | Elemento Filtrante de Polietileno Médio 40 µm |
| | 6(b) | 1 | 2212-176-05 | Elemento Filtrante de Polietileno Médio 5 µm |
| | 6(c) | 1 | 2212-190iM | Elemento Filtrante Coalescente Grau U (2) |
| | 6(d) | 1 | 2212-191iM | Elemento Filtrante Coalescente Grau F (8) |
| | 6(e) | 4 | 2212-133iM | Elemento Filtrante com Carvão Ativado Médio |
| | 6(f) | 1 | 2212-181-i | Elemento Filtrante Sinterizado Médio |
| | 7 | 1 | 2212-178i | Haste Central |
| | 8 | 1 | 2240-22PC | Copo |
| | 9 | 1 | 1334-20 | Conjunto do Dreno |
| | 9(a) | 1 | DV-410 | Conjunto do Dreno Automático |
| | 10 | 1 | 2300-15 | Proteção de Copo |
| | 11 | 4 | 2850-88 | Arruela |

(A) Peças que compõem o kit de reparo do Filtro de Ar Médio.

Kit de Reparo:

Filtro de Ar Médio: 1204-000

Obs.: os ítems em negrito fazem parte do kit de reparo.

Regulador de Pressão

Série 322 Médio

Características Técnicas

| | |
|----------------------------------|-----------------------------|
| Conexão | 1/4", 3/8", 1/2" e 3/4" BSP |
| Vazão a 7 bar | 1/4" BSP: 3570 l/min |
| | 3/8" BSP: 3730 l/min |
| | 1/2" BSP: 4400 l/min |
| | 3/4" BSP: 4410 l/min |
| Faixa de pressão | 0,2 a 8 bar |
| Pressão máxima de entrada | 10 bar |
| Fluido | Ar comprimido |
| Temperatura de trabalho | -10°C a +60°C |
| Conexão do manômetro | 1/8" BSP |
| Escala do manômetro | 0 a 160 PSIG |
| Peso | 699 g |

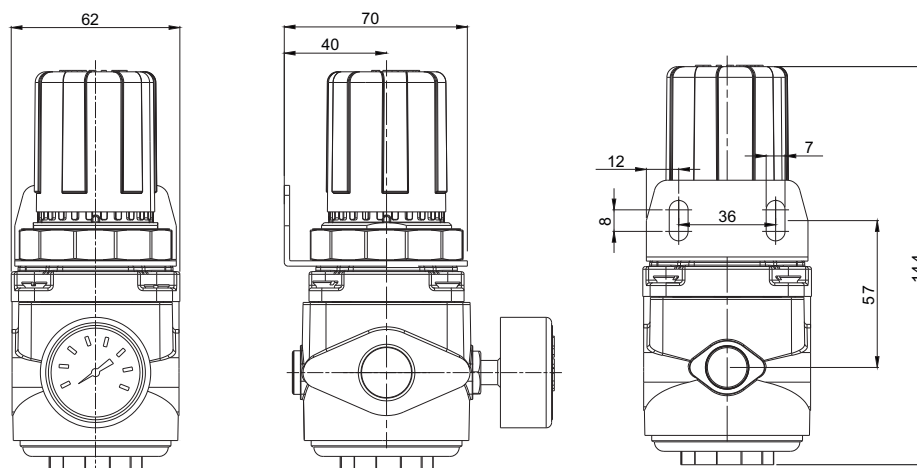


Materiais

| | |
|-----------------|----------|
| Corpo | Alumínio |
| Mola | Aço |
| Vedações | Buna-N |
| Manopla | Acetal |
| Suporte | Aço |

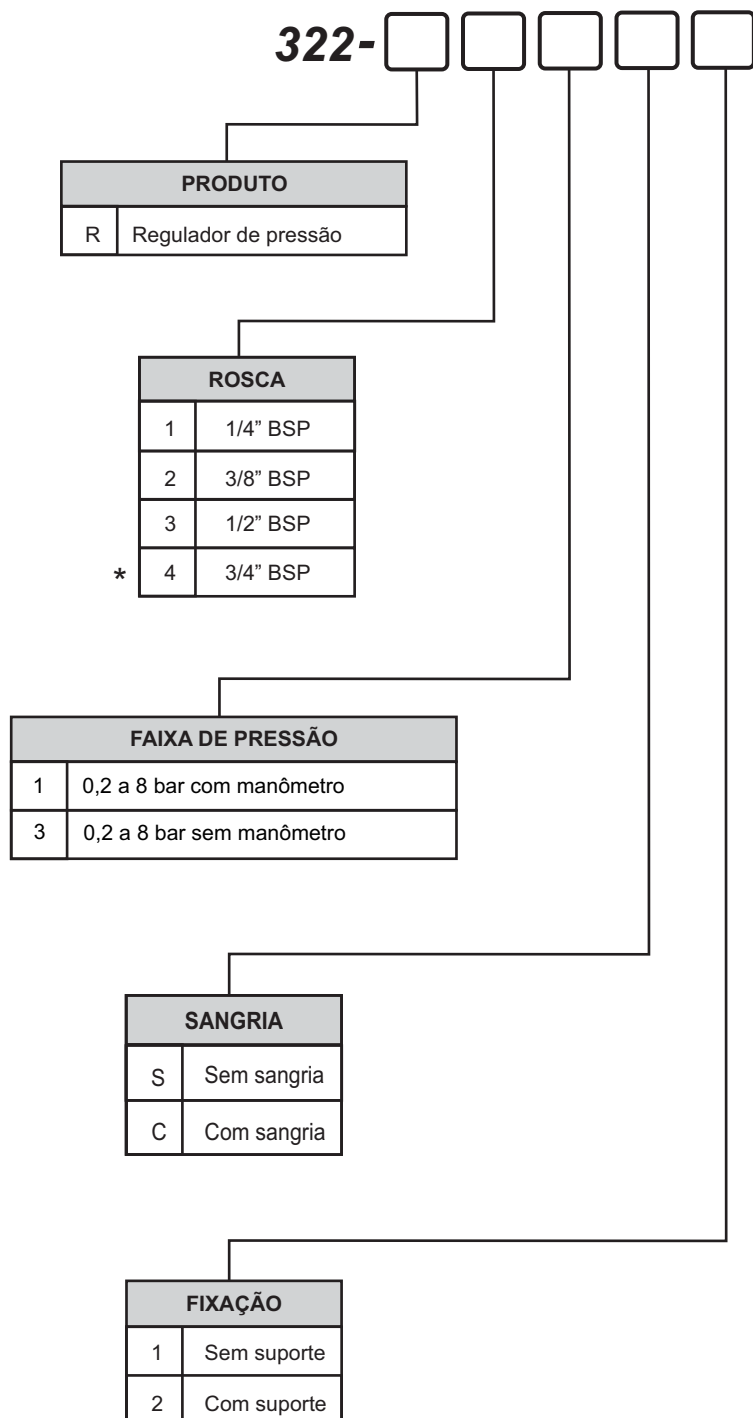
Descrição

Dispositivo usado para manter a pressão de operação constante, independente das flutuações da pressão primária e do consumo de ar.



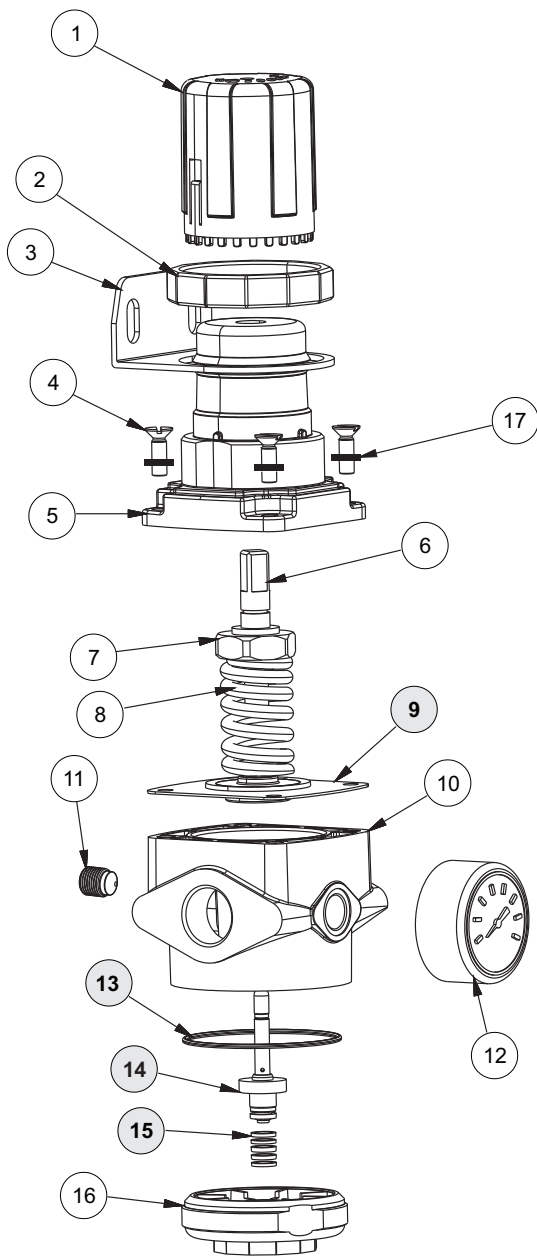
Fotos e desenhos ilustrativos. Ver opções de montagens conforme gabarito de codificação.

GABARITO DE CODIFICAÇÃO
 Regulador de Pressão - Série 322 Médio



* Vazão reduzida.

Kit de Reparo e Peças de Reposição
 Regulador de Pressão - Série 322 Médio



| KIT | POS. | QUANT. | CÓDIGO | DENOMINAÇÃO |
|------------|-----------|----------|-----------------|---------------------------|
| | 1 | 1 | 2310-02 | Canopla |
| | 2 | 1 | 2312-179 | Porca de Fixação M48x2 |
| | 3 | 1 | 3312-026 | Suporte de Fixação |
| | 4 | 4 | PCCPH M5X16 | Parafuso Philips |
| | 5 | 1 | 2310-08 | Capa da Mola |
| | 6 | 1 | 2200-12 | Parafuso de Regulagem |
| | 7 | 1 | 2212-167Z | Porca de Regulagem |
| | 8 | 1 | 2212-175 | Mola de Regulagem |
| (A) | 9 | 1 | 3310-11C | Conj. do Diafragma |
| | 10 | 1 | 2212-153-06U-P | Corpo Regulador |
| | 11 | 1 | CJ2112-16Pi | Tampão 1/8" |
| | 12 | 1 | CJ4412-10 | Manômetro 1/8" |
| (A) | 13 | 1 | 2136 | O'ring |
| (A) | 14 | 1 | 2212-170 | Conj. da Agulha |
| (A) | 15 | 1 | 2212-173 | Mola da Agulha |
| | 16 | 1 | 2212-168i | Tampa |
| | 17 | 4 | 285088 | Arruela |

(A) Peças que compõem o kit de reparo do Regulador de Pressão Médio.

Kit de Reparo:

Regulador de Pressão Médio: 3214-000

Obs.: os ítems em negrito fazem parte do kit de reparo.

Filtro Regulador

Série 322 Médio

Características Técnicas

| | |
|----------------------------------|-----------------------------|
| Conexão | 1/4", 3/8", 1/2" e 3/4" BSP |
| Vazão a 7 bar | 1/4" BSP: 2300 l/min |
| | 3/8" BSP: 3210 l/min |
| | 1/2" e 3/4" BSP: 3250 l/min |
| Faixa de pressão | 0,2 a 8 bar |
| Pressão máxima de entrada | 10 bar |
| Fixação | Suporte cantoneira |
| Fluído | Ar comprimido |
| Temperatura de trabalho | -10°C a +60°C |
| Capacidade do copo | 0,15 l |
| Conexão do manômetro | 1/8" BSP |
| Elemento filtrante | 5, 20 ou 40 µm |
| Peso | 871 g |

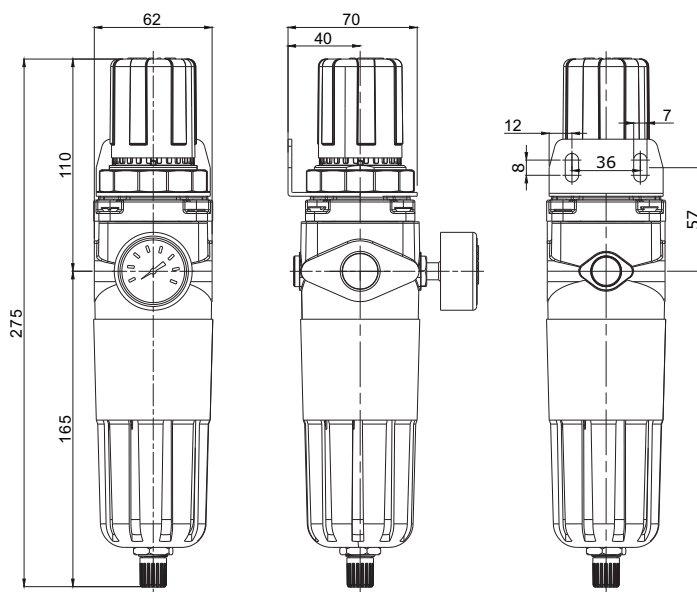
Materiais

| | |
|------------------------------|---------------|
| Corpo | Alumínio |
| Copo | Policarbonato |
| Vedações | Buna-N |
| Proteção de copo | Polipropileno |
| Dreno semi-automático | Alumínio |
| Elemento filtrante | Poliétileno |



Descrição

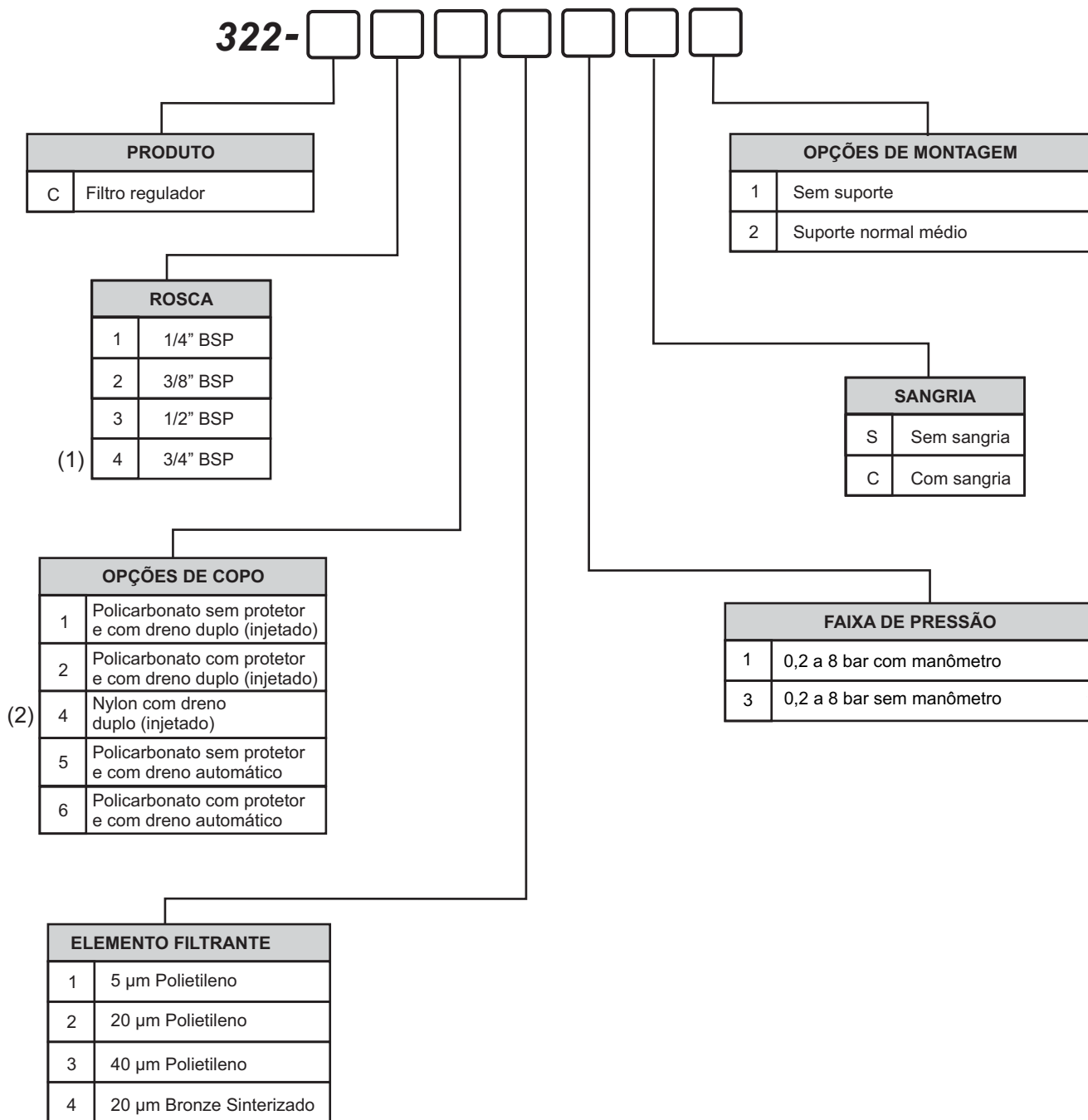
O filtro regulador oferece economia de espaço na instalação e desempenho otimizado.



Fotos e desenhos ilustrativos. Ver opções de montagens conforme gabarito de codificação.

GABARITO DE CODIFICAÇÃO

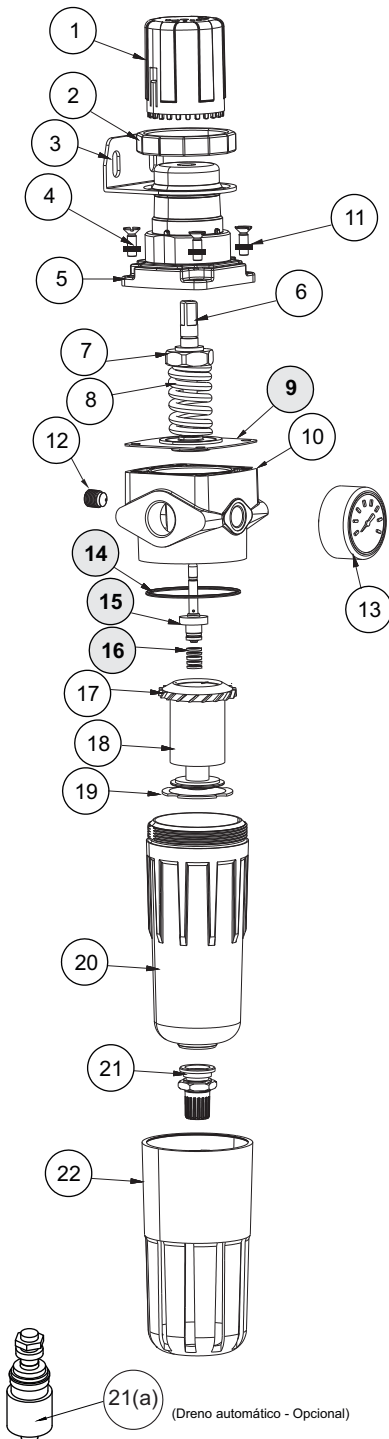
Filtro Regulador - Série 322 Médio



(1) Vazão reduzida
 (2) O copo de nylon é opção em ambiente onde o policarbonato tem restrições.

Kit de Reparo e Peças de Reposição

Filtro Regulador - Série 322 Médio



| KIT | POS. | QUANT. | CÓDIGO | DENOMINAÇÃO |
|-----|-------|--------|----------------|---|
| | 1 | 1 | 2310-02 | Canopla |
| | 2 | 1 | 2312-179 | Porca de Fixação M48x2 |
| | 3 | 1 | 3312-026 | Suporte de Fixação |
| | 4 | 4 | PCCPH M5x16 | Parafuso Phillips |
| | 5 | 1 | 2310-08 | Capa da Mola |
| | 6 | 1 | 2200-12 | Parafuso de Regulagem |
| | 7 | 1 | 2212-167Z | Porca de Regulagem |
| | 8 | 1 | 2212-175 | Mola de Regulagem |
| (A) | 9 | 1 | 3310-11C | Conj. do Diafragma |
| | 10 | 1 | 2212-153-06U-P | Corpo Regulador |
| | 11 | 1 | 255088 | Arruela |
| | 12 | 1 | CJ2112-16Pi | Tampão 1/8 |
| | 13 | 1 | CJ4412-10 | Manômetro 1/8 |
| (A) | 14 | 1 | 2136 | O' ring |
| (A) | 15 | 1 | 2212-170 | Conj. da Agulha |
| (A) | 16 | 1 | 2312-173 | Mola da Agulha |
| | 17 | 1 | 2212-188i | Disco Defletor |
| | 18 | 1 | 2212-176-20 | Elemento Filtrante de Polietileno Médio 20 µm |
| | 18(a) | 1 | 2212-176-40 | Elemento Filtrante de Polietileno Médio 40 µm |
| | 18(b) | 1 | 2212-176-05 | Elemento Filtrante de Polietileno Médio 5 µm |
| | 18(c) | 1 | 2212-190iM | Elemento Filtrante Coalescente Grau U (2) |
| | 18(d) | 1 | 2212-191iM | Elemento Filtrante Coalescente Grau F (8) |
| | 18(e) | 4 | 2212-133iM | Elemento Filtrante com Carvão Ativado Médio 20 µm |
| | 18(f) | 1 | 2212-181-i | Elemento Filtrante Sinterizado Médio |
| | 19 | 1 | 2212-178i | Haste Central |
| | 20 | 1 | 2340-22PC | Copo |
| | 21 | 1 | 1334-20 | Conj. do Dreno |
| | 21(a) | 1 | DV-410 | Conj. do Dreno Automático |
| | 22 | 1 | 2300-15 | Proteção de Copo |

OPCIONAL

(A) Peças que compõem o kit de reparo do Filtro Regulador Médio.

Kit de Reparo:

Filtro Regulador Médio: 2214-000

Obs.: os itens em negrito fazem parte do kit de reparo.

Lubrificador

Série 322 Médio

Características Técnicas

| | |
|------------------------------|---|
| Conexão | 1/4", 3/8", 1/2" e 3/4" BSP |
| Vazão a 7 bar | 1/4" BSP: 4620 l/min |
| | 3/8" BSP: 5000 l/min |
| | 1/2" BSP: 5550 l/min |
| | 3/4" BSP: 5100 l/min |
| Faixa de pressão | 0,2 a 8 bar |
| Ajuste de gotejamento | 2 gotas por minuto, ou dez acionamentos. |
| Fluído | Ar comprimido |
| Capacidade de óleo | 0,15 l |
| Óleo recomendado | ISO VG 10 |
| Instalação | Após o filtro e o regulador. Deve estar na posição vertical, no máximo a 5 metros do ponto de aplicação, e na mesma altura ou acima do ponto a ser lubrificado. |
| Peso | 314 g |

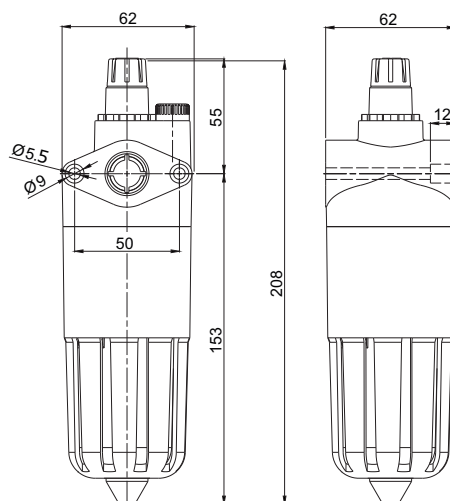
Materiais

| | |
|-------------------------|---------------|
| Corpo | Alumínio |
| Copo | Policarbonato |
| Vedações | Buna-N |
| Protetor de copo | Polipropileno |



Descrição

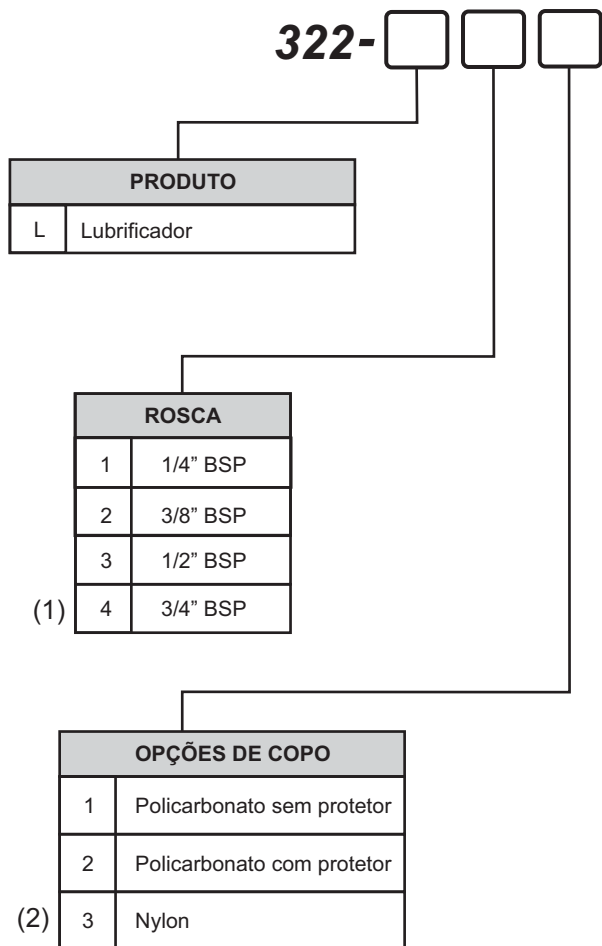
Este dispositivo acrescenta ao ar comprimido uma neblina de óleo dosável, evitando a deteriorização prematura dos componentes pneumáticos provocada pelo atrito e pela corrosão, reduzindo os custos de manutenção.



Fotos e desenhos ilustrativos. Ver opções de montagens conforme gabarito de codificação.

GABARITO DE CODIFICAÇÃO

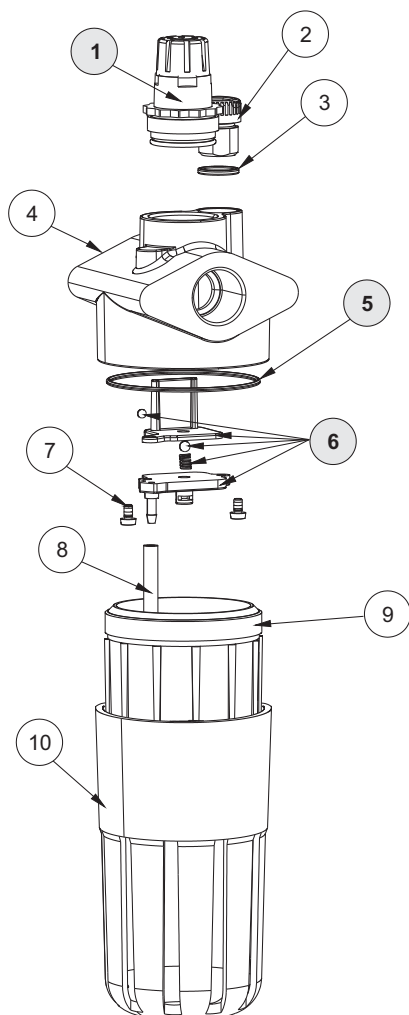
Lubrificador - Série 322 Médio



(1) Vazão reduzida
(2) O copo de nylon é opção em ambiente onde o policarbonato tem restrições.

Kit de Reparo e Peças de Reposição

Lubrificador - Série 322 Médio



| KIT | POS. | QUANT. | CÓDIGO | DENOMINAÇÃO |
|-----|----------|----------|----------------|----------------------------|
| (A) | 1 | 1 | 4100-00 | Conjunto da Cúpula |
| | 2 | 1 | 2112-18U | Tampão |
| | 3 | 1 | 2011 | O'ring |
| | 4 | 1 | 34312-401-P | Corpo |
| (A) | 5 | 1 | 2136 | O'ring |
| (A) | 6 | 1 | 4300-00 | Conjunto do Venturi |
| | 7 | 2 | PCCPH M3X10 | Parafuso Philips |
| | 8 | 1 | 4200-37 | Tubo Pescador |
| | 9 | 1 | 4240-4PC | Copo do Lubrificador |
| | 10 | 1 | 2300-15 | Proteção do Copo |

(A) Peças que compõem o kit de reparo do Lubrificador Médio.

Kit de Reparo:

Lubrificador Médio: 4204-001

Obs.: os ítems em negrito fazem parte do kit de reparo.

Filtro Regulador para Pintura

Série 322 Médio

Características Técnicas

| | |
|---------------------------|--------------------------------------|
| Vazão a 7 bar | 2300 l/min |
| Conexão de saída | 2x 1/4" BSP |
| Conexão de entrada | 3/8" ou 1/2" BSP |
| Pressão máxima de entrada | 10 bar |
| Faixa de pressão | 0,2 a 8 bar |
| Fixação | Suporte Cantorneira |
| Temperatura de trabalho | -10°C a +60°C |
| Grau de filtragem | 20 µ |
| Copo | Nylon com dreno manual |
| Conexão do manômetro | 1/4" BSP |
| Características | Conexão de 1/4" BSP, nos 3 orifícios |
| Peso | 921 g |

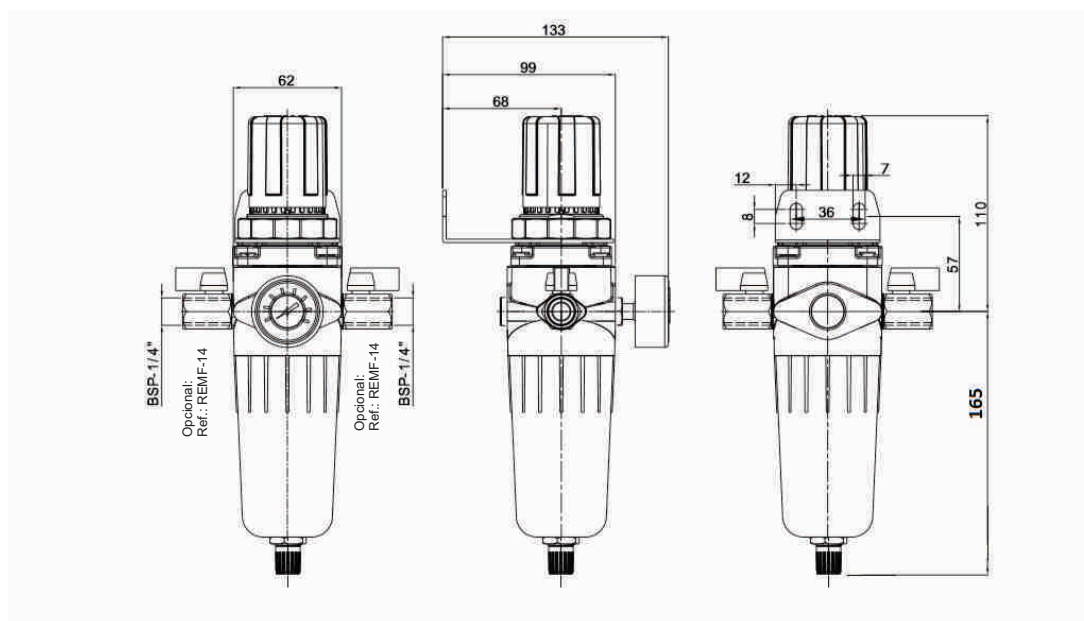


Materiais

| | |
|--------------------|--------------------|
| Corpo | Alumínio |
| Mola | Aço |
| Manopla | Acetal |
| Copo | Nylon |
| Elemento filtrante | Bronze sinterizado |
| Vedações | Buna-N |

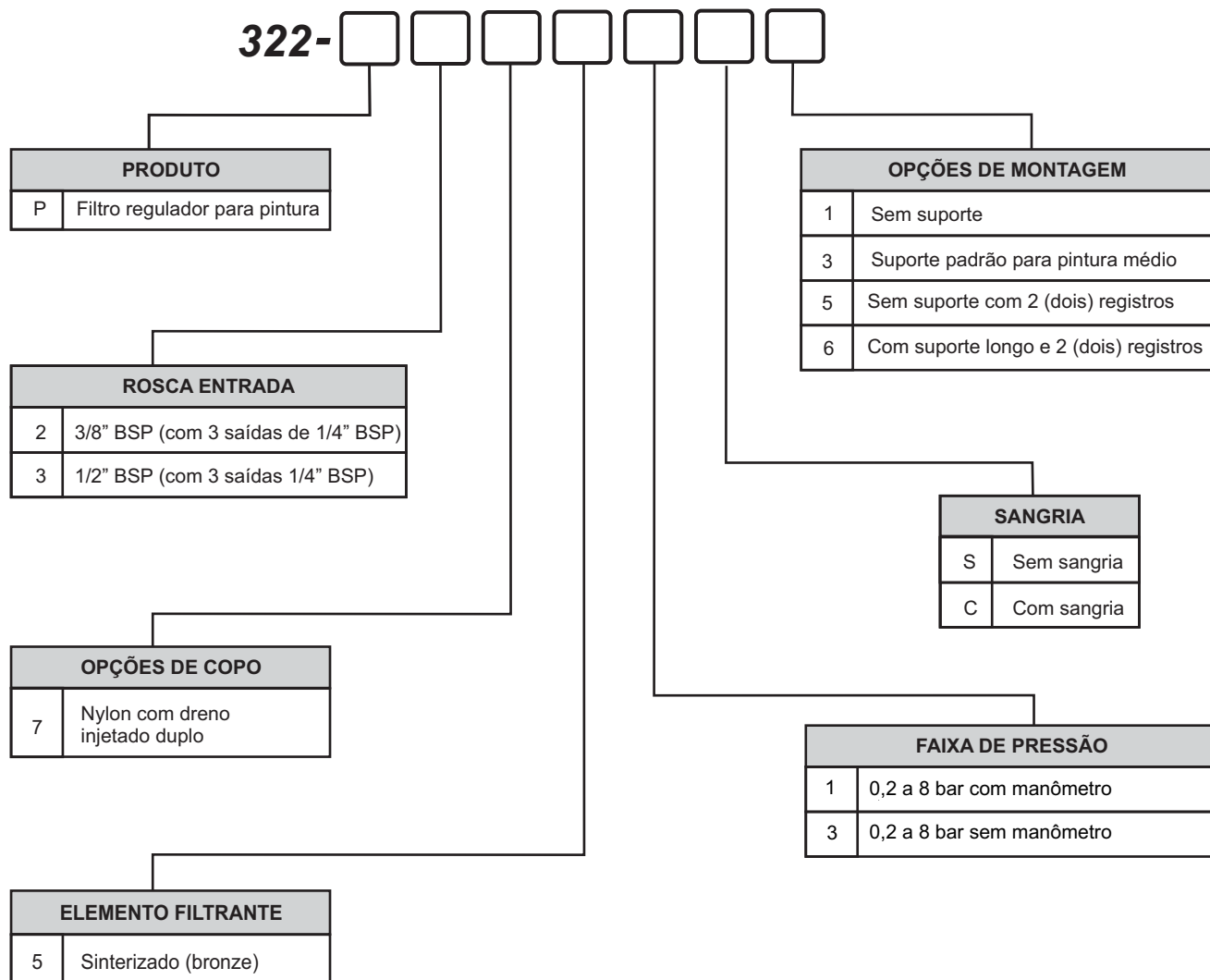
Descrição

O filtro regulador para pintura oferece economia de espaço na instalação e desempenho otimizado.

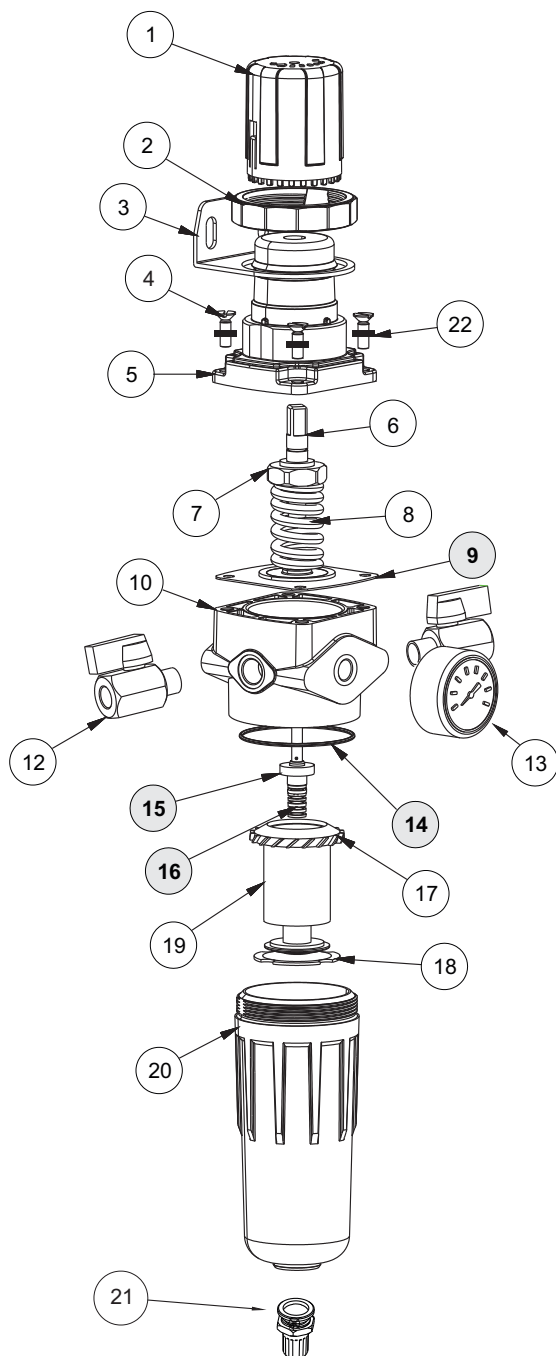


Fotos e desenhos ilustrativos. Ver opções de montagens conforme gabarito de codificação.

GABARITO DE CODIFICAÇÃO
 Filtro Regulador para Pintura - Série 322 Médio



Kit de Reparo e Peças de Reposição
 Filtro Regulador para Pintura - Série 322 Médio



| KIT | POS. | QUANT. | CÓDIGO | DENOMINAÇÃO |
|------------|-----------|----------|------------------|---------------------------|
| | 1 | 1 | 2310 02 | Canopla |
| | 2 | 1 | 2312-179 | Porca de Fixação M48x2 |
| | 3 | 1 | 3312-266 | Suporte de Fixação |
| | 4 | 1 | PCCPH M5x16 | Parafuso Philips |
| | 5 | 4 | 2310-08 | Capa da Mola |
| | 6 | 4 | 2200-12 | Parafuso de Regulagem |
| | 7 | 1 | 2212-167Z | Porca de Regulagem |
| | 8 | 1 | 2212-175 | Mola de Regulagem |
| (A) | 9 | 1 | 3310-11C | Conj. do Diafragma |
| | 10 | 1 | 2212-153-0614U-P | Corpo |
| | 12 | 1 | REMF14 | Registro |
| | 13 | 2 | CJ4412-11 | Manômetro 1/4" |
| (A) | 14 | 1 | 2136 | O'ring |
| (A) | 15 | 1 | 2212-170 | Conj. da Agulha |
| (A) | 16 | 1 | 2312-173 | Mola da Agulha |
| | 17 | 1 | 2212-1188i | Disco Defletor |
| | 18 | 1 | 2212-178i | Haste Central |
| | 19 | 1 | 2212-181-i | Sinterizado (Bronze) |
| | 20 | 1 | 2240-02NY | Copo de Nylon |
| | 21 | 1 | 1334-20 | Conj. do Dreno |
| | 22 | 1 | 285088 | Arruela |

(A) Peças que compõem o kit de reparo do Filtro Regulador Médio para Pintura.

Kit de Reparo:

Filtro Regulador Médio: 2214-000

Obs.: os ítems em negrito fazem parte do kit de reparo.

Purgador Final de Linha

Série 322 Médio

Características Técnicas

| | |
|------------------|----------------------|
| Conexão | 1/2" BSP |
| Faixa de Pressão | Até 10 bar |
| Drenagem | Automático ou manual |
| Despressurizador | Manual |

Materiais

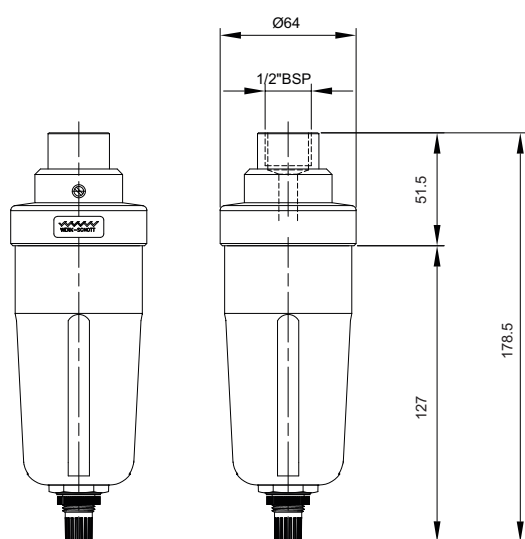
| | |
|------------------|--|
| Corpo | Alumínio |
| Copo | Policarbonato ou nylon |
| Protetor de Copo | Polipropileno |
| Dreno | Semi-Automático - Alumínio Automático (Opcional) - Plástico |

Descrição

Elemento que se destina a drenagem das linhas de ar comprimido.

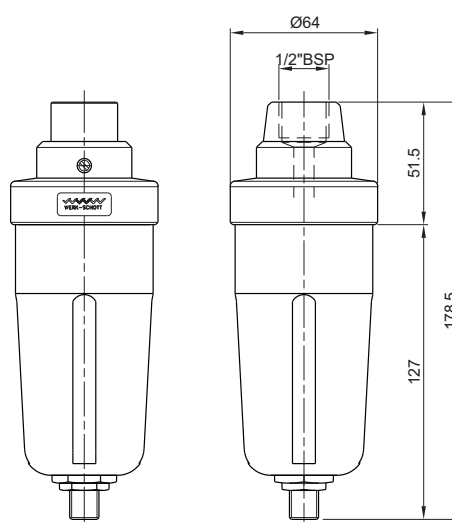


5211-20DM



PURGADOR DRENO DUPLO INJETADO

5211-20DA

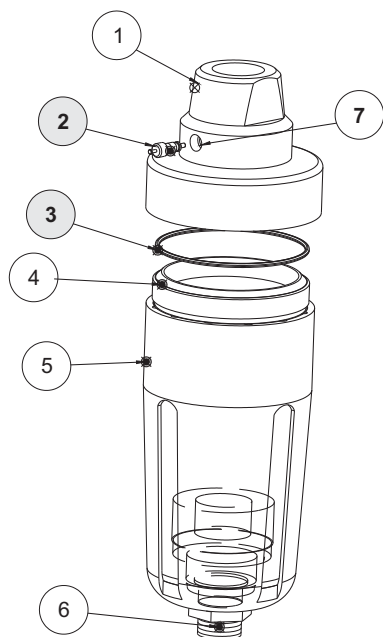


PURGADOR DRENO AUTOMÁTICO

Fotos e desenhos ilustrativos. Ver opções de montagens conforme gabarito de codificação.

Kit de Reparo e Peças de Reposição

Purgador com Dreno Automático e Manual - Série 322 Médio



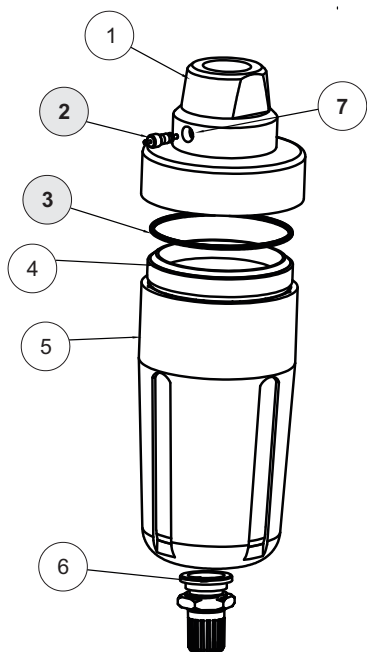
AUTOMÁTICO

| KIT. | POS. | QUANT. | CÓDIGO | DENOMINAÇÃO |
|------|------|--------|------------------|---------------------------------|
| | 1 | 1 | 5211-01U | Corpo do Purgador |
| (A) | 2 | 1 | HW01-661V | Ventil |
| (A) | 3 | 1 | 2135 | O'ring |
| | 4 | 1 | 2240-22-PC | Copo |
| | 5 | 1 | 2300-15 | Proteção de Copo |
| | 6 | 1 | DV-410 | Dreno Automático |
| | 7 | 1 | IV5211-01 | Inserto do ventil para purgador |

(A) Peças que compõem o kit de reparo Purgador com Dreno Automático.

Kit de Reparo:

Purgador com Dreno Automático: 5511-20DA



PURGADOR COM DRENO DUPLO

| KIT. | POS. | QUANT. | CÓDIGO | DENOMINAÇÃO |
|------|------|--------|------------------|---------------------------------|
| | 1 | 1 | 5211-01U | Corpo do Purgador |
| (A) | 2 | 1 | HW01-661V | Ventil |
| (A) | 3 | 1 | 2135 | O'ring |
| | 4 | 1 | 2240-22-PC | Copo |
| | 5 | 1 | 2300-15 | Proteção de Copo |
| | 6 | 1 | 1334-20 | Conj. do Dreno Duplo |
| | 7 | 1 | IV5211-01 | Inserto do ventil para purgador |

(A) Peças que compõem o kit de reparo Purgador com Dreno Manual.

Kit de Reparo:

Purgador com Dreno Manual: 5211-20DM

Obs.: os ítems em negrito fazem parte do kit de reparo.