

## Válvula de Controle de Fluxo

### Série WVISCAT

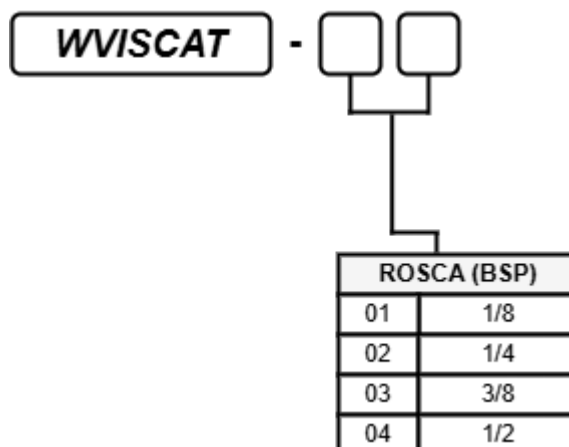
A válvula de controle de fluxo foi projetada para regular com precisão a velocidade de equipamentos pneumáticos. Ela trabalha com ar comprimido, operando em pressões de 1 a 10 bar e suportando temperaturas de -20°C a 70°C. É ideal para aplicações que exigem controle preciso do fluxo de ar em sistemas pneumáticos.



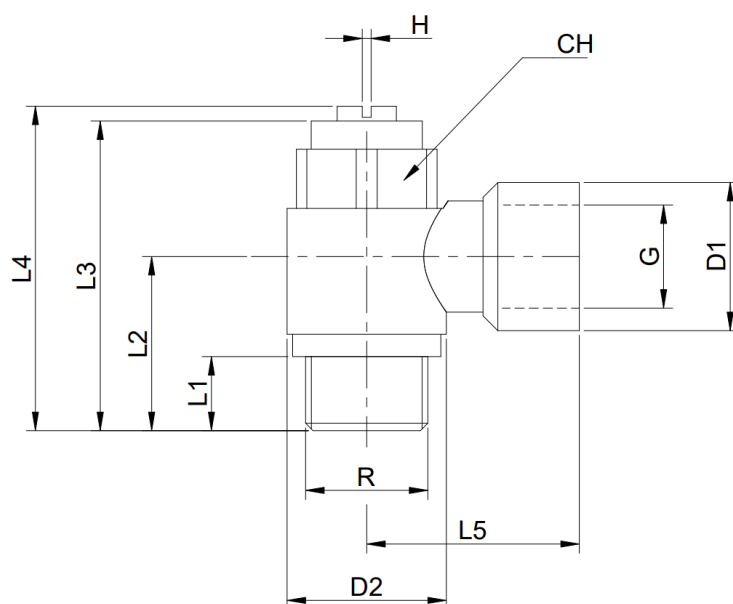
#### Características Técnicas:

Fluido	Ar comprimido (nenhum outro gás ou líquido)
Pressão de Trabalho	1 a 10 bar
Pressão Máxima	15 bar
Temperatura de Trabalho	-20°C a 70°C
Tubos	PU ou Nylon

#### Gabarito de Codificação



## Dimensional



Modelo	G (BSP)	R (BSP)	L1	L2	L3	L4 (máx.)	L5	D1	D2	H	CH
WVISCAT-G01	1/8	1/8	6,4	15	29	31	18,5	13	13,5	0,8	12
WVISCAT-G02	1/4	1/8	10	20	35	38	23,5	16	16,5	1,2	14
WVISCAT-G03	3/8	1/8	11,4	23,5	40,8	43,5	29	20	21,5		19
WVISCAT-G04	1/2	1/8	11,4	28,5	47	50,5	34	24	27		24