

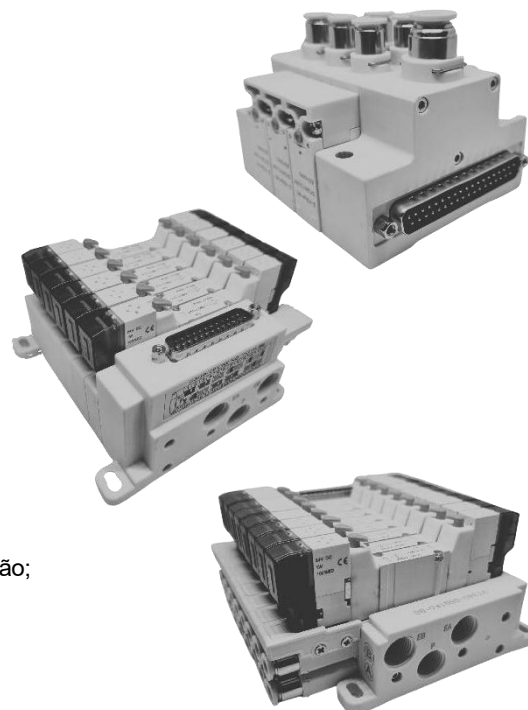
## Bloco Manifold Série WVT

### Descrição Técnica:

O Bloco Manifold Série WVT, é um sistema de circuito de ar inovador projetado para oferecer praticidade e confiabilidade incomparáveis. Com um layout simples e intuitivo, nosso sistema reduz significativamente o espaço de cabeamento, simplificando o processo de instalação. Além disso, sua estrutura de circuito de ar foi meticulosamente projetada para garantir maior confiabilidade e desempenho consistente. Com menos espaço necessário para instalação, o sistema oferece conveniência adicional aos usuários, permitindo uma instalação mais rápida e fácil. E para atender às necessidades específicas de cada aplicação, oferece uma variedade de opções de válvulas solenoides que podem ser facilmente instaladas conforme necessário.

### Vantagens:

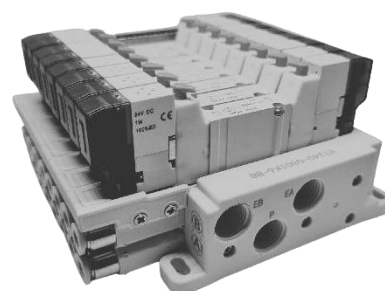
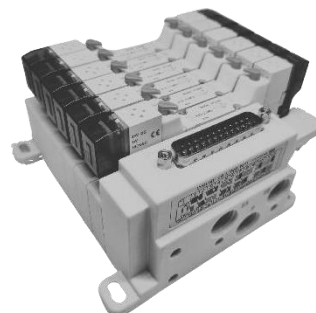
- O layout do circuito de ar é simples e intuitivo, reduzindo o espaço de fiação;
- Projeto de estrutura de ar mais confiável;
- Menos espaço de instalação e instalação conveniente;
- Vários tipos de válvula solenoides podem ser instaladas opcionalmente;
- Fornecimento e exaustão de ar centralizados;
- Design modular, inúmeras combinações de válvulas.



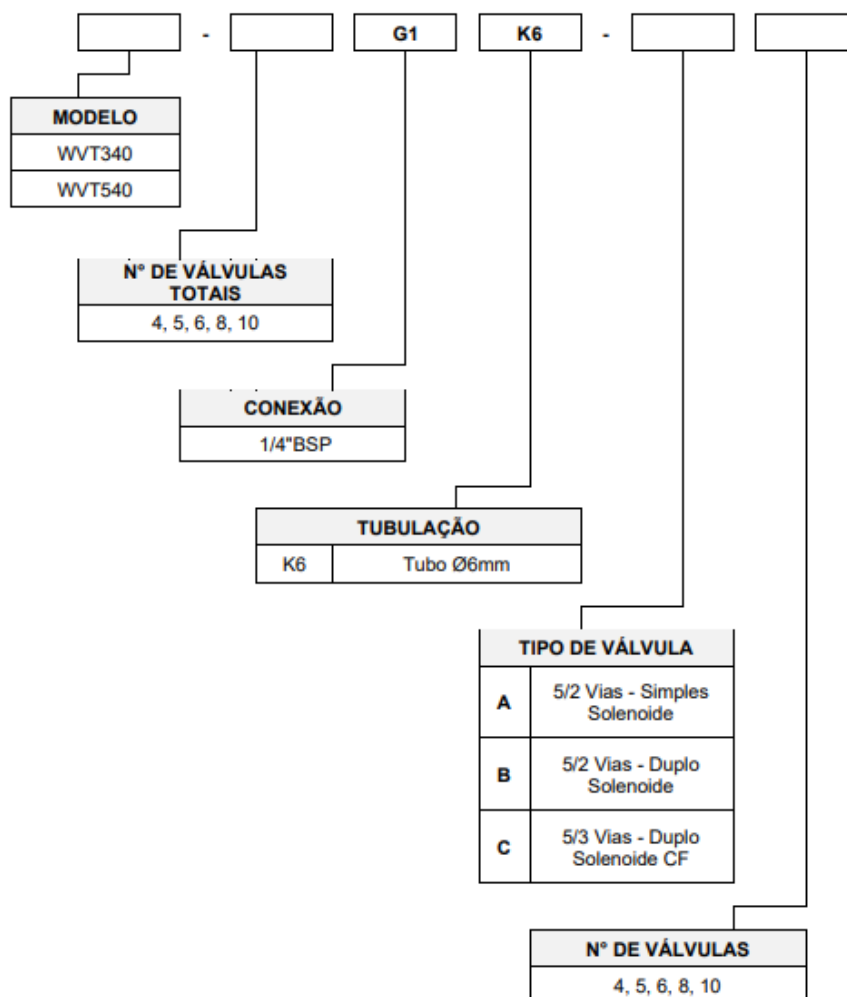
**Bloco Manifold  
WVT340 e WVT540**

**Características Técnicas:**

<b>Modelo</b>	<b>WVT540</b>	<b>WVT340</b>
<b>Orifício da Válvula</b>	3,3mm	2,4mm
<b>Temperatura de Trabalho</b>	-5°C ~ +50°C	
<b>Pressão Máxima</b>	10 Bar	
<b>Fluido de Trabalho</b>	Ar comprimido	
<b>Tensão Nominal</b>	DC24V±10%	
<b>Entrada Pneumática</b>	G1/4"	
<b>Conexão Elétrica</b>	Pino DB-25	
<b>Tipo de Válvula</b>	5/2 Normalmente Fechada (simples solenoide ou dupla solenoide)	
<b>Potência Nominal</b>	1W	
<b>Material da Válvula</b>	Alumínio	
<b>Grau de Proteção</b>	IP40	



**Gabarito de Codificação  
WVT340 e WVT540**

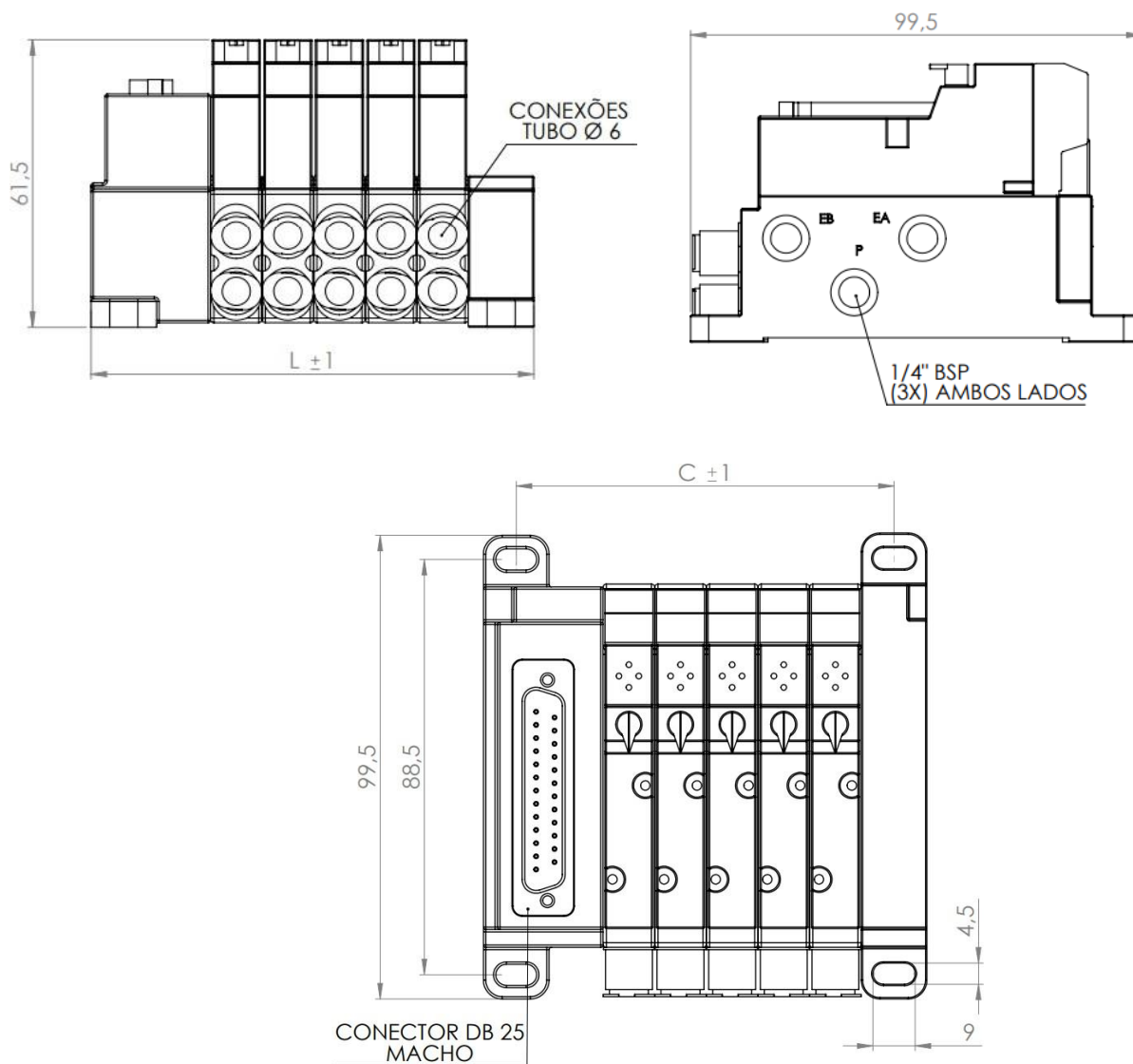


\* O bloco manifold permite a montagem com diferentes tipos de válvulas (A, B ou C) em uma mesma configuração, conforme especificação do projeto.

Exemplo de código: WVT340-5-G1-K6-A4B2 (configuração com 4 válvulas tipo A e 2 válvulas tipo B)

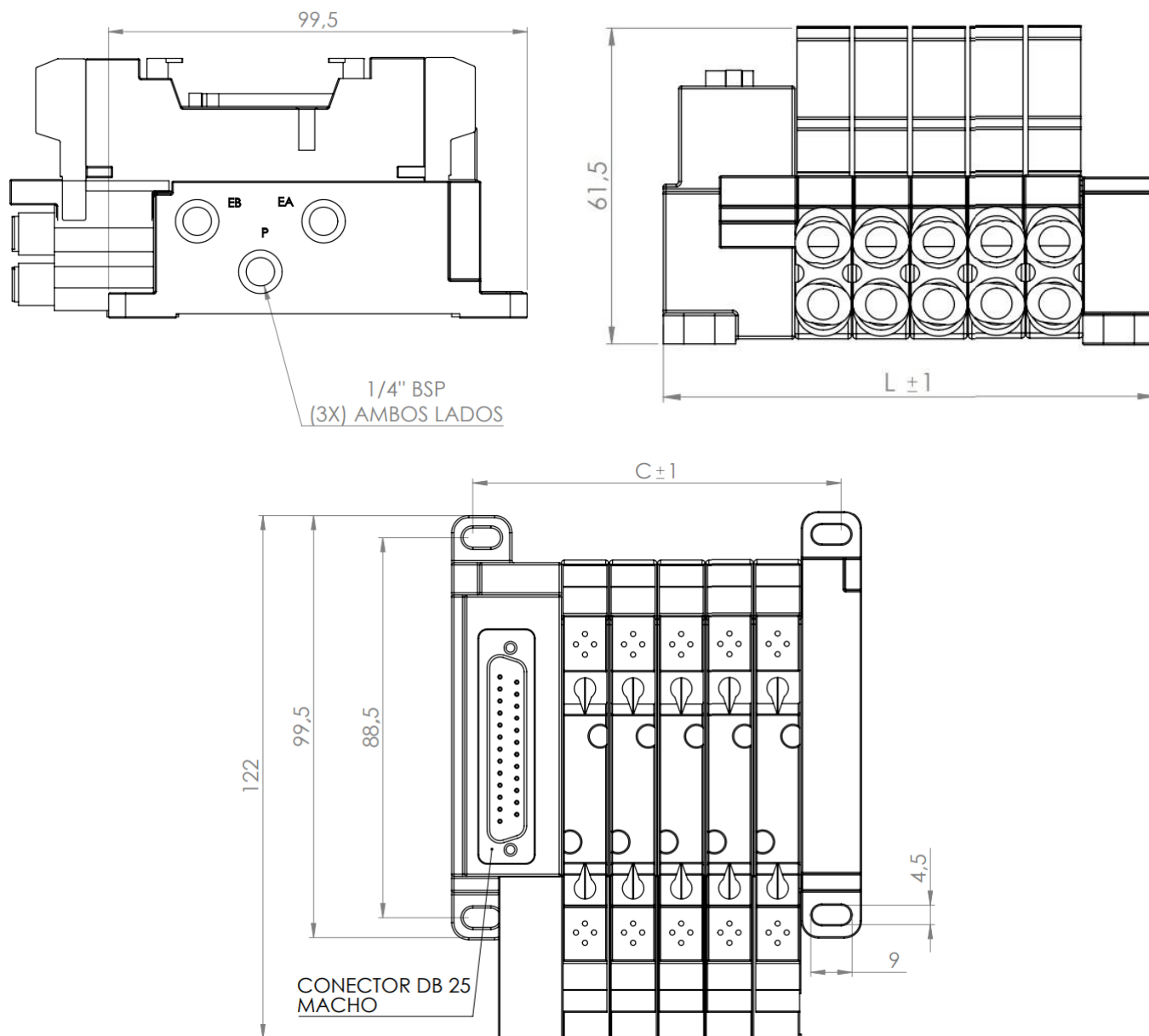
**Dimensional:**

Bloco Manifold WWT340 (Simple Solenoide)



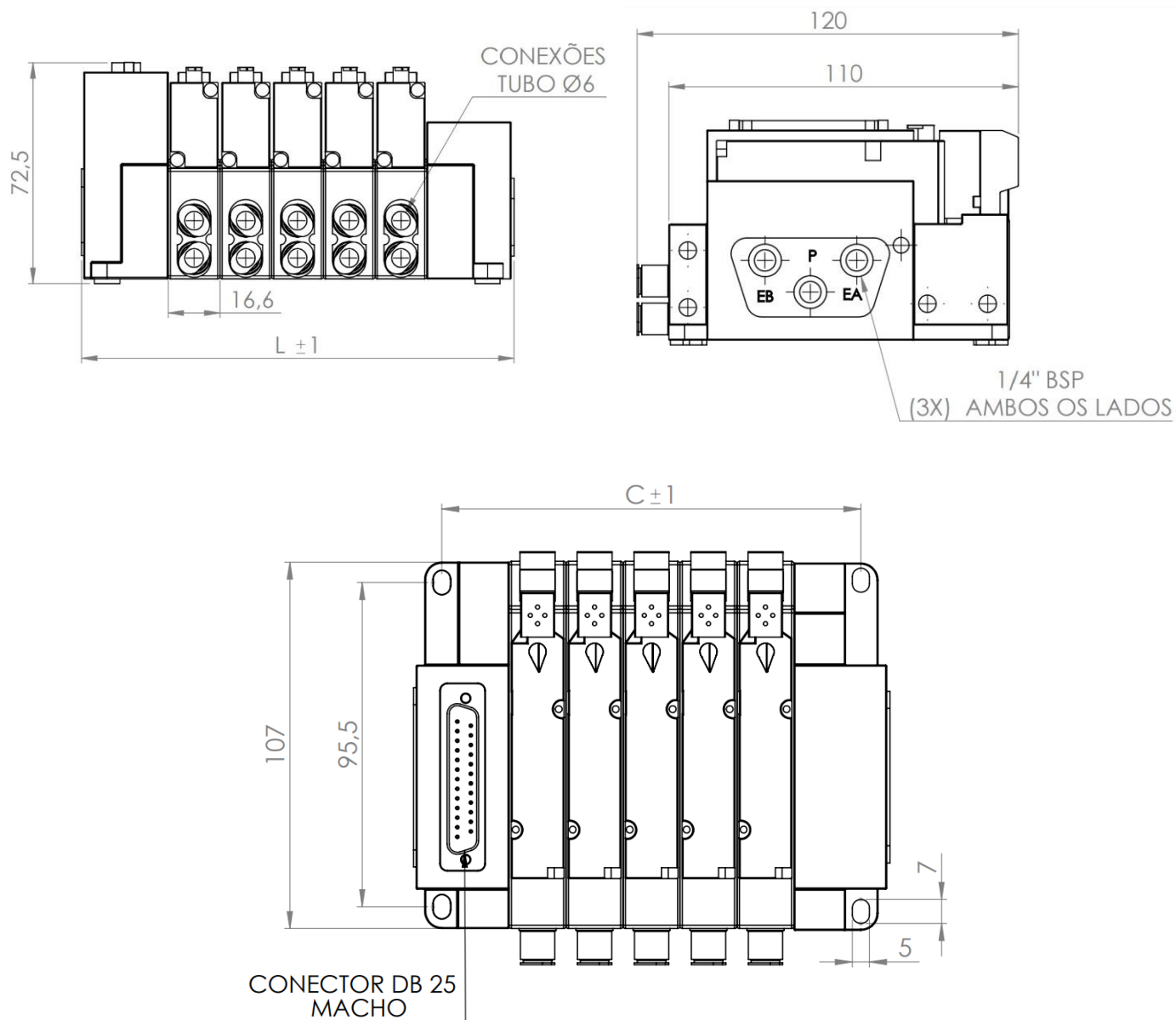
Quantidade de Válvulas	Dimensões	
	C	L
4	70,7	85,2
5	82	96,5
6	93,3	107,8
8	115,9	130,4
10	138,5	153

Bloco Manifold WVT340 (Duplo Solenoide)



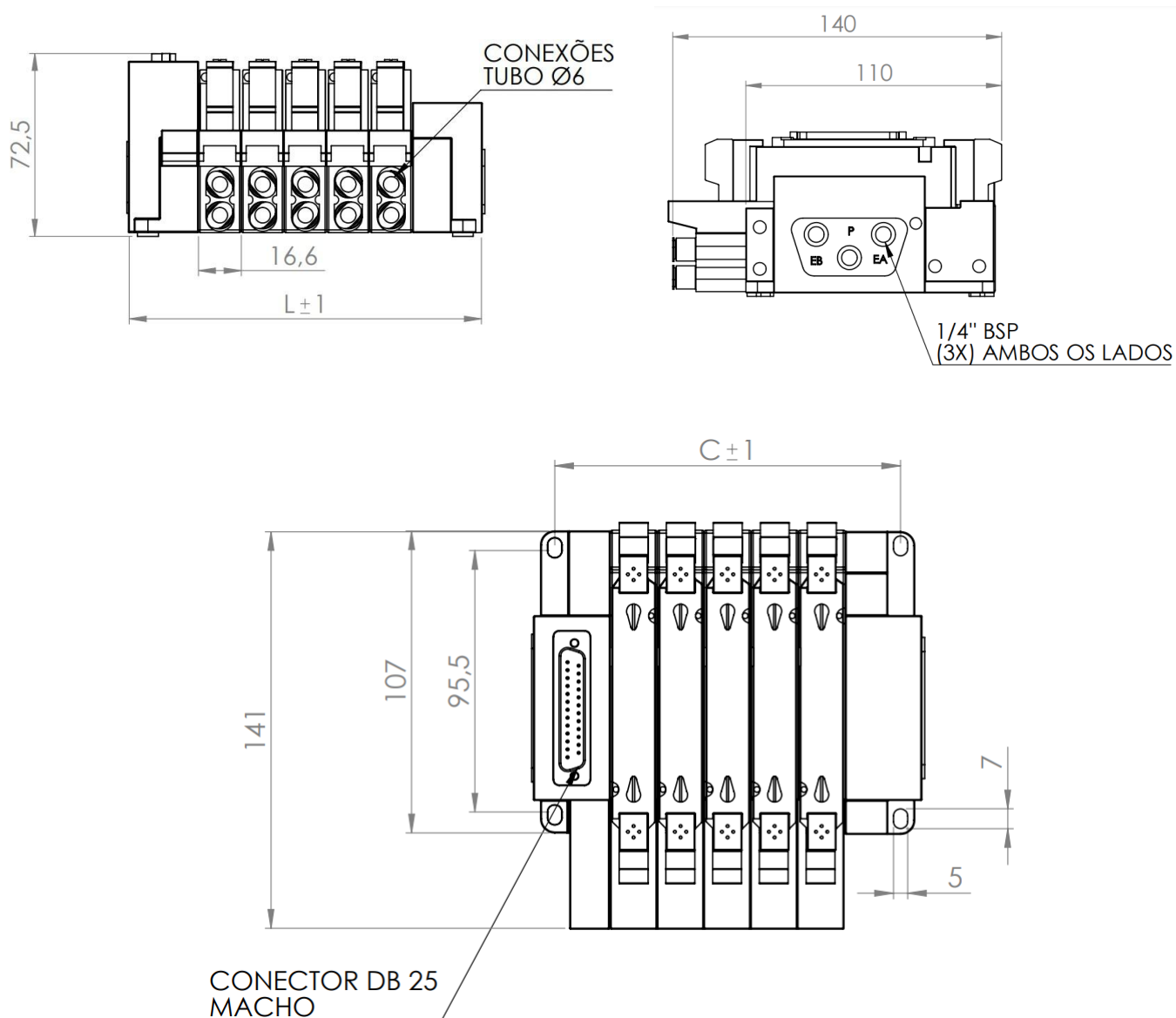
Quantidade de Válvulas	Dimensões	
	C	L
4	70,7	85,2
5	82	96,5
6	93,3	107,8
8	115,9	130,4
10	138,5	153

Bloco Manifold WVT540 (Simples Solenoide)



Quantidade de Válvulas	Dimensões	
	C	L
4	106,5	121
5	123	137,5
6	139,5	154
8	173	187,5
10	206	220,5

Bloco Manifold WWT540 (Duplo Solenoide)



Quantidade de Válvulas	Dimensões	
	C	L
4	106,5	121
5	123	137,5
6	139,5	154
8	173	187,5
10	206	220,5

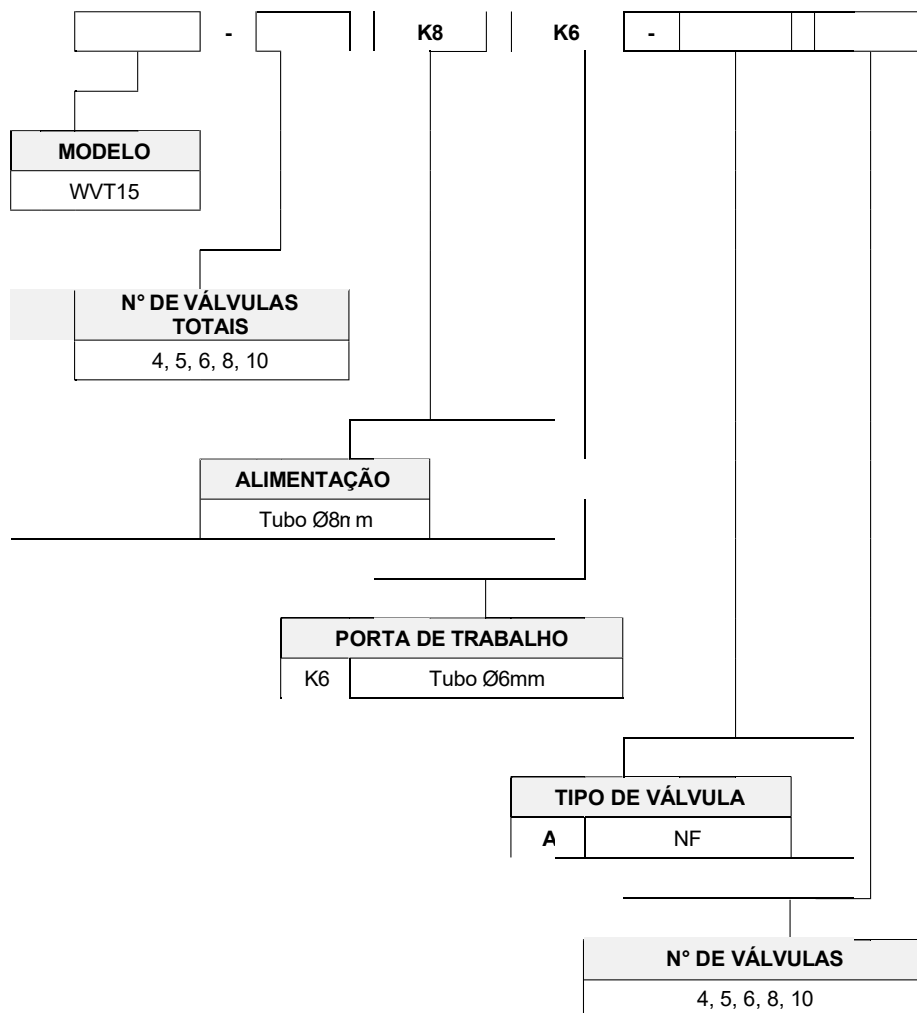
## Bloco Manifold WVT15

### Características Técnicas:

<b>Modelo</b>	<b>WVT15</b>
<b>Temperatura de Trabalho</b>	-5°C ~ +50°C
<b>Pressão Máxima</b>	12 Bar
<b>Pressão de Trabalho</b>	1.5 ~ 7 Bar
<b>Fluido de Trabalho</b>	Ar comprimido
<b>Tensão Nominal</b>	DC24V±10%
<b>Conexão Elétrica</b>	Pino DB-37
<b>Alimentação Pneumática</b>	Tubo Ø8mm
<b>Silenciador</b>	1/8"BSP
<b>Portas de Utilização</b>	Tubo Ø6mm
<b>Tipo de Válvula</b>	3/2 Vias - Normalmente Fechada
<b>Potência Nominal</b>	2.5W
<b>Material do Bloco Manifold</b>	PA6+GF50
<b>Material da Válvula</b>	Alumínio
<b>Grau de Proteção</b>	IP40

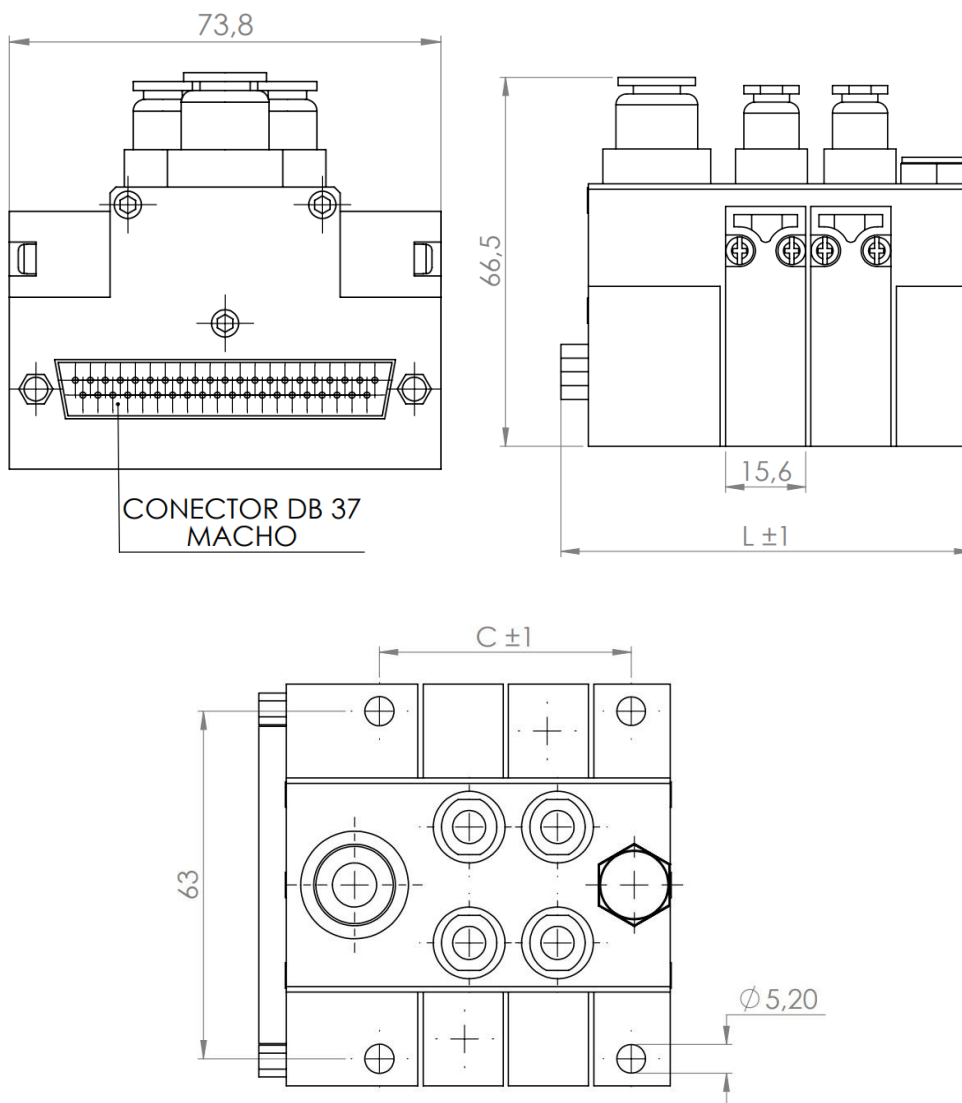


**Gabarito de Codificação  
WVT15**



**Dimensional:**

Bloco Manifold WVT15 (Simple Solenoide)



Quantidade de Válvulas	Dimensões	
	C	L
4	76,9	104,8
5	92,5	120,4
6	108,1	136
8	139,3	167,2
10	170,5	198,4