

# LINHA DE PRODUTOS



**WERK-SCHOTT**  
PNEUMÁTICA

**4**   
**ANOS**

Orgulho Nacional, paixão pelo Brasil.



**WERK-SCHOTT**  
PNEUMÁTICA





## ALTA TECNOLOGIA E QUALIDADE GARANTIDA.

Uma marca que se destaca por manter-se em sintonia com a realidade econômica e as necessidades técnicas do mercado brasileiro. Com fábricas instaladas em Novo Hamburgo, no estado do Rio Grande do Sul e em Mirassol, estado de São Paulo, a Werk-Schott conta com colaboradores espalhados por todo o território nacional. Uma equipe de profissionais qualificados, uma estrutura adequada e forte e uma administração responsável, fazem da Werk-Schott uma empresa de credibilidade reconhecida. São mais de 38 anos acreditando no potencial brasileiro, suprimindo cada vez mais as necessidades da indústria nacional.

### QUALIDADE E CONFIANÇA

A filosofia de trabalho Werk-Schott busca sempre um alto padrão de qualidade nos produtos fabricados, desde o projeto até a montagem. A excelência na qualidade está em todos os detalhes, na precisão da usinagem, no acabamento perfeito das matrizes e na tecnologia empregada nos processos de injeção. Um estoque permanente dos principais componentes da produção, assegura a produtividade e a agilidade na entrega dos produtos.

### AGILIDADE

Situadas estrategicamente em duas das principais regiões brasileiras. A auto-suficiência aliada a logística e a melhoria constante, garantem um estoque permanente dos principais componentes da produção, assegurando produtividade e agilidade na entrega dos produtos. O resultado se reflete em uma comercialização dinâmica e competitiva, capaz de atender as necessidades dos diversos segmentos das indústrias metalúrgica, coureiro calçadista, moveleira e automobilística, entre outros setores da automação industrial.

### CERTIFICADO ISO 9001

Com o Sistema de Gestão da Qualidade implementado e certificado, a Werk-Schott consegue manter um padrão de atendimento, através da melhoria contínua, prezando pela SATISFAÇÃO de seus clientes. Para a Werk-Schott, a Certificação ISO 9001 representa o crescimento e a preparação para soluções de problemas ou imprevistos, de maneira eficaz, e a qualificação para melhor ouvir suas sugestões, críticas ou reclamações.

#### NOVO HAMBURGO/RS



Rua Alcília Muller, 259 - Canudos  
Novo Hamburgo/RS  
CEP 93546-580  
Fone (51) 3035.9075

#### MIRASSOL/SP



Av. Eng. Newton Flávio Silva Pinto, 07-70  
Sypriano José Moreira  
Mirassol/SP  
CEP 15132-180  
Fone (17) 3243.7600



### **CILINDROS EXTRA GRANDES**

Construídos com guarnições de Buna-N ou Viton, êmbolo com construção projetada para facilitar a manutenção das guarnições. Fornecidos nos diâmetros de 5", 6", 8", 10", 12", 16" e 20". Pressão máxima de trabalho: 10 bar. Usados em ambientes de mineração e válvulas industriais.



### **CILINDROS ISOS SÉRIE NCWE**

Os Cilindros normalizados ISO, possuem uma grande família, com variações de perfis de camisas, tipos construtivos e acessórios variados. Disponíveis nos diâmetros de 32 à 125mm de acordo com as normas ISO 15552/VDMA 24562 e versões: Básico, Haste Passante, Duplex Geminado, Duplex Contínuo, com ou sem Êmbolo Magnético, Regulagens de Curso, etc...são utilizados nas mais diversas aplicações industriais e são intercambiáveis, com os demais similares do mercado.



### **CILINDROS ISOS SÉRIE CWU**

Os Cilindros normalizados ISO, na versão atirantada, com tipos construtivos e acessórios variados. Disponíveis nos diâmetros de 160 à 320mm de acordo com as normas ISO 15552/VDMA 24562 e versões: Básico, Haste Passante, com ou sem êmbolo magnético. São utilizados nas mais diversas aplicações industriais e são intercambiáveis, com os demais similares do mercado.



### **CILINDROS COM HASTES GÊMEAS - SÉRIE CWG**

Fornecidos nos diâmetros de 32, 40, 50, 63, 80, e 100 mm, de acordo com as normas ISO 6431 / VDMA 24562 / ISO 15552. São cilindros de dupla ação com amortecimento ajustável, que tem como principal característica, ser antigiro por possuir Hastes Gêmeas. Pressão máxima de trabalho 10 bar.



### **CILINDRO LINHA INOX - SÉRIE CWSS**

São Cilindros Especiais, confeccionados em Aço Inox AISI 304 e sob a Norma ISO 15552, com bitolas Ø32, Ø40, Ø50, Ø63, Ø80 e Ø100 mm, na versão: dupla ação, com êmbolos magnéticos e amortecimento. Utilizados em ambientes insalubres, hostis à umidade, atmosferas salinas e a alguns agentes químicos, como na indústria alimentícia, bebidas, laticínios, farmacêutica, química, fertilizantes, equipamentos marítimos, etc.



### **CILINDROS SÉRIE 2100**

Uma linha, complementar de Cilindros Robustos, para atender a demanda em maquinários produzidos por indústrias que adotam a polegada, como sistema de medidas. Suas bitolas são especificadas em polegadas, assim como as roscas das hastes. Disponíveis nos Diâmetros de 1 1/2", 2", 2 1/2", 3 1/4", 4", 5", 6" e 8".



### **CILINDROS COMPACTOS SÉRIE CWP**

Os cilindros compactos, construídos conforme norma ISO 21287 tem como diferencial, o comprimento menor, são adequados para aplicações em espaços reduzidos. Fornecidos nos diâmetros de 12, 16, 20, 25, 32, 40, 50, 63, 80 e 100 mm, de simples ou dupla ação, anel magnético, vedações em viton, guias anti-giro, com canal para sensor magnético e acessórios de fixação normalizados ISO. Pressão máxima de trabalho: 10 bar.



### **CILINDROS COMPACTOS SÉRIE CWC**

Os cilindros compactos, construídos com tampas e anel sigter tem como diferencial, o comprimento menor, são adequados para aplicações em espaços reduzidos. Fornecidos nos diâmetros de 16, 20, 25, 32, 40, 50, 63, 80 e 100 mm de simples ou dupla ação, anel magnético, vedações em viton, guias anti-giro e acessórios de fixação. Pressão máxima de trabalho: 10 bar



### **CILINDROS COMPACTOS SÉRIE CWD**

Os cilindros compactos tem como diferencial, o comprimento menor, são adequados para aplicações em espaços reduzidos. Fornecidos nos diâmetros de 16, 20, 25, 32, 40, 50, 63 e 80 mm, de dupla ação, anel magnético, vedação em viton, com canal para sensor magnético. Pressão máxima de trabalho: 10 bar.



### **CILINDROS COMPACTOS DE ÊMBOLO DUPLO SÉRIE WTN**

Atuadores compactos de dupla ação, com êmbolos duplos, hastes paralelas, com buchas guia, êmbolo magnético e amortecimento fixo nos finais de curso.



### **CILINDRO ULTRACOMPACTO SÉRIE CJP**

Atuador pneumático reduzido. Pode ser embutido diretamente em uma máquina ou instalado em um painel. Disponíveis em simples ação com retorno de mola. Fornecidos nos diâmetros de 4, 6, 10 e 16 mm e com cursos variáveis de 5, 10 e 15 mm.



### **CILINDRO ULTRACOMPACTO SÉRIE CDJP**

Atuador pneumático reduzido. Pode ser embutido diretamente em uma máquina ou instalado em um painel. Disponíveis em simples ação com retorno de mola, com munhão ou sem munhão. Fornecidos nos diâmetros de 6, 10 e 16 mm e com cursos variáveis de 5, 10 e 15 mm.





### **MICRO CILINDRO SÉRIE CJ1**

Atuador pneumático de uso geral para pequenas movimentações, por exemplo abertura ou fechamento de travas. Disponível em simples ação com retorno de mola. Fornecidos em corpo de 4mm e com cursos variáveis de 5, 10, 15 e 20 mm.



### **CILINDROS ISO SÉRIE MINI CWM E CWMI**

É uma família de cilindros normalizados construídos conforme norma ISO 6432, com diâmetros reduzidos, construção especial que permite a substituição sem manutenção. Fornecidos nos diâmetros de 8, 10, 12, 16, 20, 25, 32, e 40mm e com cursos variáveis de 10 a 500mm. Disponíveis em simples e dupla ação, êmbolo magnético, acessórios de fixação e montagens opcionais. Pressão máxima de trabalho: 10 bar



### **CILINDROS FIXADORES**

São cilindros especiais, de simples ação com retorno por mola, em vários tipos construtivos, para se adaptar melhor às diversas aplicações. Desenvolvidos, inicialmente para a indústria moveleira, atualmente são utilizados nos demais setores industriais. Com cursos reduzidos e diâmetros de 1" e 2", são largamente aplicados na movelaria para fixação rápida de placas e peças de madeira, em mesas de trabalho e dispositivos, permitindo operações seguras e precisas.



### **CILINDRO ROTATIVO DE MESA SÉRIE CRM**

Atuadores de giro limitado à 190°, utilizados para deslocamentos radiais. Possuem forças reduzidas e precisão no posicionamento. De fácil instalação, manuseio e operação.



#### **CILINDROS SEM HASTE SÉRIE PLF**

São cilindros de montagem especial, construídos sem haste e utilizados em instalações com espaços limitados, permitem longos cursos em comprimentos reduzidos.



#### **CILINDRO S/ HASTE DE ACOPLAMENTO MAGNÉTICO SÉRIE CWR**

Fornecidos nos diâmetros de 20 , 25 e 32 mm, estes cilindros são movidos pela energia pneumática, e transmite a sua força por meio de um acoplamento magnético entre o êmbolo e o carro porta carga. Vantagens: dimensões reduzidas e facilidade de montagem.



#### **ATUADOR STOPPER**

São cilindros compactos projetados para parar componentes em movimento. Cilindros de simples ação, haste reforçada e prolongada, disponíveis com configuração magnética ou não magnética.



#### **AMORTECEDORES DE CHOQUE SÉRIE WAD E WAC**

Amortecedor industrial com diversos orifícios reguladores dispostos ao longo do comprimento do seu curso, o que proporciona uma desaceleração linear constante com a menor força de reação possível no menor tempo de parada. Disponíveis com diâmetro de 10mm, 12mm e 14mm e curso de 8mm, 10mm e 12mm.





### **GUIAS LINEARES**

Sua principal função é manter maior precisão de movimento, evitando o giro e a flambagem da haste do cilindro. Fornecidas para cilindros normalizados série ISO nos diâmetros de 12 a 25 mm e de 32 a 100 mm.



### **BLOQUEADOR DE HASTE PARA CILINDROS**

São acessórios para montagem em cilindros normalizados ISO 15552 com hastes de diâmetros de 8, 10, 12, 16, 20, 25 e 32 mm, ou seja, cilindros de diâmetros de 20, 25, 32, 40, 50, 63, 80, 100 e 125 mm.



### **ACESSÓRIOS PARA CILINDROS**

Linha completa de acessórios para montagem de sistemas pneumáticos, como: elementos para montagem dos cilindros, ponteiros fêmeas, ponteiros rotulares, ponteiros angulares, suportes e outros.



### **SENSORES MAGNÉTICOS E DE PRESSÃO**

Indispensáveis nos processos de automação, os sensores desempenham funções de sinalização, partidas, sequências, limitações, paradas, contagens, testes, emergências, etc.



### **SINALIZADOR ÓPTICO - PNEUMÁTICO**

É utilizado para controle e indicação da existência de pressão na linha em que estiver instalada, obtendo assim visualização à média distância.



### **VIBRADOR PNEUMÁTICO TURBO**

O vibrador pneumático é um instrumento que utiliza o ar comprimido para promover a vibração ou a movimentação de produtos.

Referências: GT-10 ; GT-16; GT-20 ; GT-25; GT-36.



### **GARRAS ANGULARES E PARALELAS**

Aplicadas em manipulação e fixação de peças para diversos segmentos de automação. Pode-se obter de 4 a 60 kg de força a 6 bar de pressão, dependendo do seu tamanho. Fornecidas nos modelos: angulares com aberturas de 20° á 180°, garras paralelas retas, paralelas com 2, 3 e 4 dedos em diversos diâmetros.



### **VÁLVULAS DIRECIONAIS**

Fornecidas com conexões de 1/8", 1/4", 3/4", 3/8" e 1/2" BSP de 3, 4 e 5 vias e de 2 ou 3 posições, com atuador pino, piloto, rolete, gatilho, alavanca, alavanca pressão, alavanca rotativa, solenóide e pedal, com retorno por mola ou diferencial, duplo piloto e duplo solenóide. Pressão máxima de trabalho: 10 bar.



### VÁLVULA ROTATIVA

São válvulas compactas, robustas e duráveis, com acionamentos manuais semi giratórios. Projetadas para acionamento de atuadores de dupla e simples ação; de construção sólida. Disponíveis com orifícios de conexão lateral ou base, roscas de 1/8", 1/4", 3/8" e 1/2" BSP, centro fechado com versão 4/3 vias CF.



### VÁLVULAS DIRECIONAIS POPPET

Fornecidas com conexão M5 para linha de micro válvulas de 2 e 3 vias NF. Conexão de 1/8" BSP para linha de mini válvulas de 3 vias NF, conexão de 1/4" BSP para série "W" de 2, 3 e 4 vias NA ou NF e conexões de 1/2", 3/4" BSP para linha de multidirecionais de 2 ou 3 vias NA ou NF. Com diversos modelos de atuadores mecânicos, manuais e solenóides. Pressão máxima de trabalho: 10 bar.



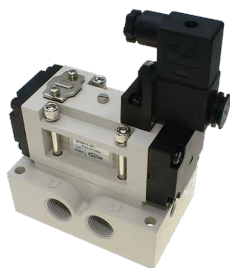
### VÁLVULAS SOLENÓIDE POPPET (SORVETEIRA)

As válvulas multidirecionais de alta vazão são aplicadas onde se necessitam de respostas rápidas com alto fluxo. Têm como característica principal a alta vazão, disponíveis nas versões 2 e 3 vias, permitindo uma vazão de 11.000 l/min., à uma pressão de 7 bar. Disponíveis nas conexões de 1/2" e 3/4" BSP.



### VÁLVULAS MINI SOLENÓIDE

Fornecidas em dois modelos com roscas de 1/8", 1/4", 3/8" e 1/2" BSP e orifício com diâmetro de 1,2 mm, 1,5 mm e 4 mm. Excelentes para trabalhar em baixa pressão.



### VÁLVULAS ISO

Válvulas compactas, facilmente intercambiáveis, manutenção reduzida e de vazões superiores. Disponíveis nos tamanhos 1, 2 e 3, com acionamentos piloto e solenoide, montadas em bases múltiplas e individuais.



### VÁLVULAS SÉRIE XY

É uma série de Válvulas Direcionais Compactas, de Resposta Rápida e de Baixo Consumo de Energia Elétrica para acionamento dos solenoides. Podem ser montadas em blocos manifold, tendo em comum a via de alimentação e cada uma das vias de escapes, constituindo um conjunto compacto de válvulas. Disponíveis nas versões de 5/2 vias - simples e duplo solenoide, com acionamento manual auxiliar.



### BLOCO MANIFOLD DB15

O Bloco Manifold com conector DB15 possui um layout do circuito de ar simples e intuitivo, proporcionando redução do espaço. Promove uma condução do ar comprimido de maneira segura, é compacto de fácil instalação e manutenção. Podem ser montados, opcionalmente, vários tipos de válvulas solenoides, com fornecimento e exaustão de ar centralizados.



### BLOCO MANIFOLD C/ DIST. SINAIS CONECTOR DB-25

O bloco manifold com conector DB25 possui um layout do circuito de ar simples e intuitivo, proporciona redução do espaço e fiação; promove uma condução do ar comprimido de maneira segura, é compacto de fácil instalação e manutenção. Podem ser montados opcionalmente vários tipos de válvulas solenoides, com fornecimento e exaustão de ar centralizados.



### VÁLVULAS GERADORAS DE VÁCUO SÉRIE WACV E SÉRIE V

São elementos utilizados para se obter vácuo, utilizando-se apenas o ar comprimido como fluido motor. Fornecidas nas conexões de 1/8", 1/4", 3/8", 1/2" e 3/4" BSP. A Série V é fornecida na conexão de 1/4" BSP, em duas versões: V111 (Simples) e V-111S (com solenóide incorporada).



### VÁLVULAS ESCAPE RÁPIDO

Tem a função de permitir a exaustão instantânea do ar das câmaras dos cilindros, permitindo a aceleração da velocidade, conforme o lado em que está instalada. Fornecidas nas conexões de 1/8", 1/4", 3/8", 1/2", 3/4" e 1" BSP.



### VÁLVULAS DE PROCESSO

Válvulas para aplicação em processos industriais para abrir e fechar a passagem de um fluido: vapor de água, óleos leves, gases neutros, água ou ar comprimido, conforme as características técnicas de cada válvula.



### VÁLVULAS DE COMANDO SÉRIE G321

São válvulas de 3 vias, 2 posições, G 1/8" normalmente fechadas (NF), usadas para comandar válvulas direcionais pilotadas ou micro cilindros de simples ação.



### ACESSÓRIOS PARA VÁLVULAS

Linha completa de acessórios para montagem de sistemas pneumáticos, tais como: silenciadores de escape de ar comprimido, união rotativa, protetores para válvulas, tampões e outros.



### COMPONENTES A VÁCUO

As ventosas são dispositivos de contato, desenvolvidas para utilização em sistemas de vácuo. Criam, através da sucção, uma câmara hermética e aderem, em contato com a superfície do produto, gerando uma força de sustentação para realizar a manipulação.



### CONJUNTOS DE PREPARAÇÃO DE AR

Equipamentos complementares no tratamento do ar, utilizados na entrada de máquinas, equipamentos e postos de trabalho, onde se exige ar comprimido com grau de umidade baixo e uma micro filtragem em dois estágios.



### CONJUNTO MODULAR DE PREPARAÇÃO DE AR

Dispositivo indispensável para o correto funcionamento dos equipamentos pneumáticos e aumento da vida útil de seus componentes. O conjunto modular de preparação de ar comprimido, filtra, regula a pressão e lubrifica o ar comprimido, funções básicas para garantir uma excelente preparação do ar comprimido antes da sua utilização nos equipamentos pneumáticos. Seu sistema de montagem modular torna-o versátil e altamente configurável atendendo com eficácia as mais diferentes necessidades.





### CONJUNTO INDUSTRIAL DE PREPARAÇÃO DE AR

Os conjuntos industriais são elementos indispensáveis em toda instalação pneumática corretamente projetada, fornecidos com rosca de 1/4 e 1/2. São necessários para purificação do ar comprimido de partículas sólidas e gotas de umidade, assim como hidrocarbonetos. O ar comprimido utilizado em Máquinas a Laser por exemplo, deve ser isento de contaminação por partículas sólidas, de aerossóis de água e de óleos contaminantes que os sistemas de filtragem convencionais não eliminam.



### CONJUNTOS ODONTOLÓGICOS

Indispensáveis para o tratamento do ar comprimido utilizado nos equipamentos odontológicos, que deve ser isento de contaminação por partículas sólidas, de aerossóis de água e de óleos contaminantes que os sistemas de filtragem convencionais não eliminam. Fornecidos nos tamanhos: Mini 1/4" BSP e Médio 1/2" BSP



### FILTROS SAMH E SAMG

Equipamentos complementares no tratamento do ar, utilizados na entrada de máquinas, equipamentos e postos de trabalho, onde se exige ar comprimido com grau de umidade baixo e uma micro filtragem em dois estágios.



### VÁL. REDUTORA - REGULADORA DE PRECISÃO 1/4" E 3/8"

O regulador de Precisão é indicado para aplicações onde a pressão requer um ajuste fino e mantenha-se inalterada ao longo do período de utilização, sem necessidade de reajuste. Disponíveis em 3 faixas de pressão para 1/4"

0,1 à 2 bar  
0,1 à 4 bar  
0,2 à 8 bar

Para a de 3/8" a faixa de pressão é de 0,2 à 8 bar



### **VÁLVULA REGULADORA DE ALTA PRESSÃO**

São válvulas robustas e eficientes, com rosca de 1.1/2" e pressão de trabalho 35 bar, sua função é reduzir e estabilizar pressões altas. Muito utilizada em equipamentos como: Sopro de garrafas PET, sopro de latas de alumínio, sistemas de chaves seccionadoras (disjuntores) de rede de transmissão elétrica de alta potência, equipamentos de limpeza por jatos de ar (Air Jet) e com água (hidro jateamento), perfurações de sondagens, testes de componentes, sistema de autoclaves, partida de motores e turbinas, oficinas de aeronaves, siderurgias,



### **REGULADOR DE PRESSÃO INOX**

São válvulas robustas e eficientes, com rosca de 1" e pressão de trabalho 35 bar, sua função é reduzir e estabilizar altas pressões. Resistente a corrosão. É ótimo desempenho para instalações ao ar livre. Utilizada em processos como: Aplicação em plataformas marítimas, refinarias, usinas siderúrgicas e usinas de força, plantas de processo em geral, mineração, instalações nucleares, Indústria de processos e bebidas, óleo e gás, papel e celulose e também química. Possui um ajuste de pressão preciso e sensível.



### **VÁLVULA PURGADORA COM TEMPORIZADOR**

Composto por uma válvula 2/2 vias de 1/2", filtro e registro incorporado, possui acionamento elétrico e um temporizador, executa purga programada, de condensados das instalações pneumáticas. Pode ser instalado em qualquer ponto do sistema de ar comprimido onde haja a formação de condensados.



### **REGISTRO DE ESFERA MINIATURA**

São dispositivos utilizados nas linhas de fluxo, para bloquear ou liberar a circulação dos fluidos, no circuito onde estão instaladas. Fornecidos com conexão de 1/2", 1/4" e 3/8" BSP macho/macho ou macho/fêmea, com orifício de passagem plena.

REMM12: M/M 1/2" BSP - REMF12: M/F 1/2" BSP  
REMM14: M/M 1/4" BSP - REMF14: M/F 1/4" BSP



### ACESSÓRIOS PARA PREPARAÇÃO DE AR

Válvulas de Fechamento com Trava (atende a NR12) - Roscas 1/4" e 1/2" BSP, Válvulas Deslizantes, Niple Duplo com porca de ajuste.



### LINHA AUTOMOTIVA

Linha de componentes automotivos, tais como: cilindros para portas de ônibus e bagageiros, válvulas para comando de terceiro eixo, freio motor, banheiros, entre outros.



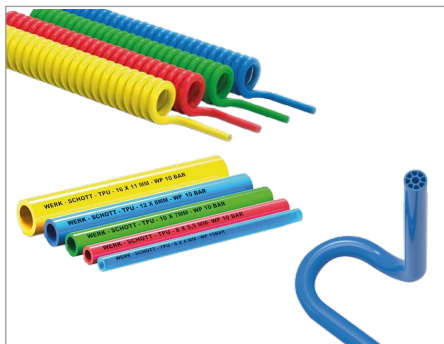
### CONEXÕES

Ampla linha de conexões de engate rápido para utilização em pneumática, água e vácuo; para temperatura até 60°C e pressão máxima de 10 bar. Com roscas M5 até 1/2" BSP e tubos de diâmetro 4 mm até 16 mm.



### REGULADOR DE PRECISÃO

O regulador de precisão é indicado para aplicações onde a pressão requer um ajuste fino e mantenha-se inalterada ao longo do período de utilização, sem necessidade de reajuste. Disponível na bitola de 1/4" e 3/8" BSP, trabalham na faixa de temperatura de -5 °C à +60 °C, com ar comprimido seco e filtrado na pressão máxima de entrada de 10 Bar, em 3 modelos que atendem as seguintes faixas de pressão de saída: 0,1 a 2 Bar; 0,1 a 4 Bar e 0,2 à 8 Bar.



### **TUBOS EM POLIURETANO**

Os tubos em Poliuretano são excelentes para uso em sistemas pneumáticos e hidráulicos de baixa pressão. Ideal para aplicação em conexões de engate rápido (instantânea) em polímero e metálicas. São indicados para aplicações que requerem flexibilidade para facilitar o seu manuseio nas montagens onde se necessitam dobras e torções, tem alta estabilidade térmica.



### **ORGANIZADOR DE TUBOS SÉRIE WN**

Fácil arranjo dos tubos, fácil inserção do tubo e firme fixação. Possibilidade de opção de separação a depender do número de tubos de conexão.



### **ELEMENTOS PARA AUTOMAÇÃO**

Ventosas, Válvulas NAMUR, Hydrocheck (Elemento de Frenagem Hidráulica), Cilindros Especiais, Pedais Elétricos, Direcionadores de Spray, Expulsores Pneumáticos, Purgadores Eletrônicos, Juntas Rotativas, Pressostatos, Captadores de Queda de Pressão.



**APROXIME A CÂMERA DO  
SEU CELULAR NO QR CODE E  
BAIXE A VERSÃO DIGITAL  
DOS NOSSOS CATÁLOGOS.**





Orgulho Nacional, paixão pelo Brasil.

### **RIO GRANDE DO SUL**

Rua Alícia Muller, 259 - Novo Hamburgo/RS  
Canudos - Fone (51) 3035.9075  
CEP 93546-580

### **SÃO PAULO**

Av. Engenheiro Newton Flávio Pinto, 07-70  
Sypriano José Moreira - Mirassol/SP  
Fone (17) 3243.7600 - CEP 15132-180



@werkschott - [www.werk-schott.com.br](http://www.werk-schott.com.br)