

## Expulsor Pneumático

### Ref.: 50050 e 500100

Dispositivo constituído de um reservatório para ar comprimido, de uma válvula de escape rápido e um bico direcionador acoplado a um flexível; que quando alimentado por uma válvula direcional de 3/2 vias (NA) normalmente aberta, fornece um jato (golpe) de ar comprimido concentrado, que pode expulsar peças de dispositivos, esteiras e etc.

#### Características Técnicas:

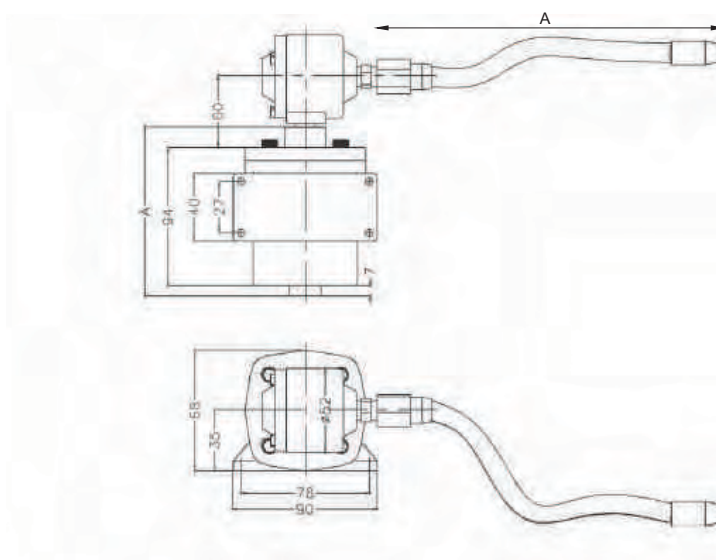
Conexão	1/4" BSP
Pressão de Trabalho	10 bar
Frequência	Aproximadamente 87 ciclos/minuto

#### Funcionamento

O reservatório do dispositivo é abastecido de ar comprimido através de uma válvula de escape rápido que alimentada por uma válvula direcional de 3/2 vias- NA (Normalmente aberta). Ao acionar a válvula direcional de 3/2 vias (NA), o fluxo de alimentação para o reservatório é interrompido, e o ar comprimido contido no reservatório é liberado rapidamente pela válvula de escape rápido, produzindo um jato de ar comprimido com alta velocidade e concentrado através do bico existente no tudo flexível, que permite ser direcionado conforme necessidade da operação de expulsão das peças objetivo.

#### Aplicação

Todas as aplicações de onde se necessita de um forte jato de ar comprimido direcionado.



REFERÊNCIA	DIÂMETRO	COMPRIMENTO	A
50050	2"	50	119
50100	2"	100	169